

## Enfermedad por Coronavirus 2019 (COVID-19)(U07)

### SITUACIÓN GLOBAL

Al 1 de agosto 2020, se han reportado 17,396,943 casos confirmados (289,321 nuevos) y 675,060 defunciones (6,142 nuevas defunciones), la tasa de letalidad por cada millón de habitantes es de 87.03 a nivel mundial. En la región de Las Américas se han reportado 9,320,330 casos confirmados (168,157 nuevos) y 355,217 defunciones (4,096 nuevas defunciones), la tasa de letalidad por cada millón de habitantes es de 342.30. Información adicional disponible en la página web de la OMS: <https://www.who.int/emergencias/diseases/novel-coronavirus-2019/situation-reports>

### SITUACIÓN EN LA REPÚBLICA DOMINICANA

#### Resumen

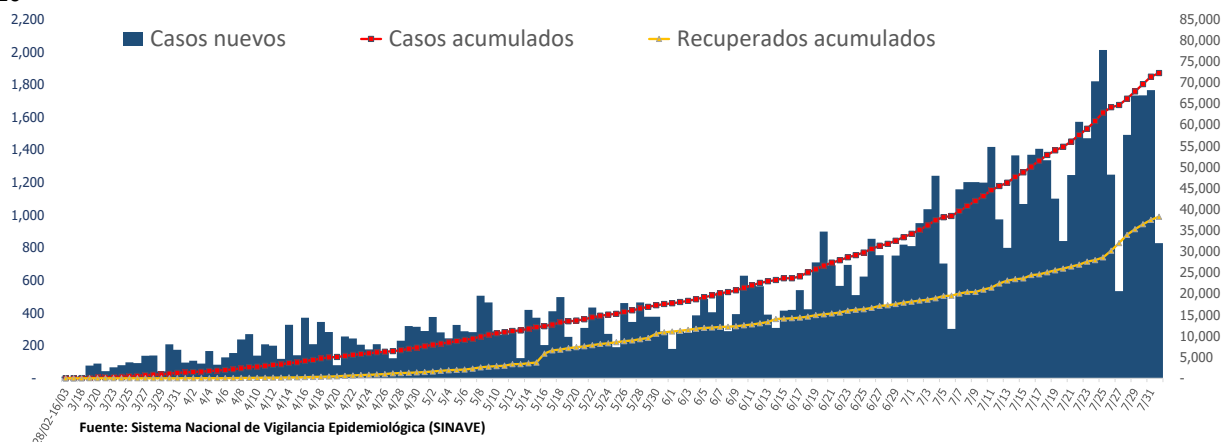
<b>Muestras procesadas*</b>	266,844
En este boletín	2,558
<b>Casos confirmados (PCR)</b>	72,243
<b>Casos nuevos</b>	828
<b>Total de defunciones</b>	1,178
En este boletín	8
<b>Recuperados</b>	38,244
<b>Casos activos</b>	32,821
<b>Descartados</b>	194,601
<b>Tasa letalidad</b>	1.63%
<b>Positividad</b>	34.94%

\*Incluye casos positivos y negativos a SARS-CoV-2

Hasta el 1 de agosto del 2020, en la República Dominicana se han reportado 72,243 casos confirmados (828 nuevos): 6,053 se encuentran en aislamiento hospitalario, 26,768 en aislamiento domiciliario, 38,244 recuperados y 1,178 fallecidos (8 nuevos), letalidad = 1.63%; por millón de habitantes, la tasa de letalidad es de 112.74 y por cada cien mil habitantes es de 11.27. Se encuentran 325 casos en Unidad de Cuidados Intensivos; 42.46% en centros del Gran Santo Domingo, 27.38% en Santiago y 13.53% en Duarte.

Mediana de edad del total de casos: 38 años, rango intercuartílico de 28 a 52 años. El 52.07% (37,619) son hombres y el 70.71% (51,080) de los casos se concentra en 12 municipios. En total, hay 260 trabajadores de la salud positivos para COVID-19, de los cuales 64.61% (168) corresponden al sexo femenino. En las últimas 4 semanas, la positividad de las muestras procesadas es de 34.94%.

**Figura 1.** Casos nuevos, acumulados y recuperados de COVID-19 según fecha de reporte. República Dominicana al 1/8/2020



**Enfermedad por Coronavirus 2019 (COVID-19)(U07)**  
**SITUACIÓN EN LA REPÚBLICA DOMINICANA**

**Tabla 1.** Casos, defunciones y positividad por COVID-19 según provincia de residencia, República Dominicana, al 1/8/2020

Provincia	Muestras procesadas <sup>a</sup>	Casos (n) <sup>b</sup>					Defunciones (n) <sup>b</sup>	
		Nuevos	Acumulados	Incidencia Acumulada <sup>c</sup>	Positividad (%) <sup>d</sup>	Recuperados	Nuevos	Acumulados
01 Distrito Nacional	83,055	234	20,843	1,998.01	29.42	11,141	0	228
02 Azua	4,122	7	1,309	588.96	44.00	706	0	12
03 Baoruco	346	0	155	153.46	82.35	27	0	3
04 Barahona	3,474	0	1,114	588.87	48.16	379	0	9
05 Dajabón	245	0	111	167.00	66.67	32	0	3
06 Duarte	9,055	24	1,586	530.59	23.05	869	0	91
07 Elías Piña	500	0	169	266.55	38.12	95	0	1
08 El Seibo	440	0	210	224.58	64.57	79	0	1
09 Espaillat	3,557	1	1,326	552.86	58.43	743	0	31
10 Independencia	269	0	154	263.59	64.52	90	0	3
11 La Altagracia	9,565	6	2,564	725.51	35.05	1,117	0	13
12 La Romana	6,373	0	1,645	603.45	34.22	873	0	13
13 La Vega	11,123	22	2,439	593.01	31.69	1,431	1	50
14 María Trinidad Sánchez	2,481	24	728	515.96	46.67	223	0	5
15 Monte Cristi	458	1	161	137.35	54.79	63	0	5
16 Pedernales	464	0	305	871.50	81.23	80	0	0
17 Peravia	3,087	23	703	356.07	34.62	274	1	17
18 Puerto Plata	4,276	31	1,182	354.72	35.05	555	3	57
19 Hermanas Mirabal	1,422	3	355	385.25	39.25	282	0	20
20 Samaná	690	2	192	171.18	52.58	95	0	1
21 San Cristóbal	10,182	4	3,011	472.37	35.19	2,069	1	56
22 San Juan	4,367	5	1,019	459.56	34.11	540	0	13
23 San Pedro de Macorís	4,063	14	997	326.92	35.69	385	0	16
24 Sánchez Ramírez	2,985	38	1,031	678.39	47.40	359	0	12
25 Santiago	20,753	95	6,550	626.69	46.21	2,811	1	159
26 Santiago Rodríguez	771	0	263	459.26	51.40	112	0	4
27 Valverde	1,096	0	386	218.42	45.88	185	0	14
28 Monseñor Nouel	2,751	12	767	440.10	41.17	423	0	15
29 Monte Plata	623	0	165	86.37	48.72	88	0	10
30 Hato Mayor	317	0	124	144.59	47.22	36	0	6
31 San José de Ocoa	708	22	242	444.81	57.03	102	0	5
32 Santo Domingo	63,442	65	16,727	575.60	31.91	11,187	1	305
99 No especificado *	9,784	195	3,710	-	37.92	793	0	0
<b>Total</b>	<b>266,844</b>	<b>828</b>	<b>72,243</b>	<b>691.42</b>	<b>34.94</b>	<b>38,244</b>	<b>8</b>	<b>1,178</b>

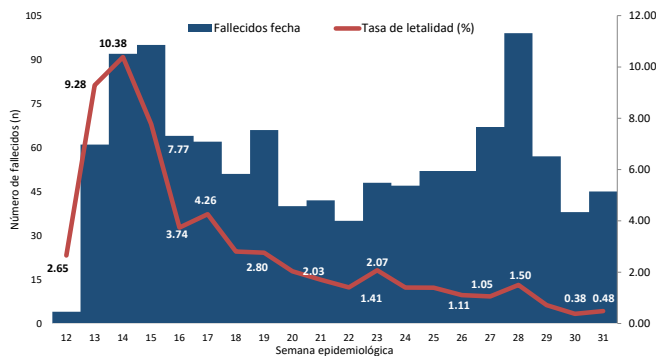
<sup>a</sup>Incluye casos positivos y negativos a SARS-CoV-2; <sup>b</sup>Incluye casos confirmados y probables; <sup>c</sup>Casos por 100,000 habitantes

<sup>d</sup>Últimas 4 semanas por fecha de confirmación de laboratorio; \* Pendientes verificación territorial

Fuente: Sistema Nacional de Vigilancia Epidemiológica (SINAVE)

## Enfermedad por Coronavirus 2019 (COVID-19)(U07)

**Figura 2.** Defunciones y tasa de letalidad por COVID-19 según semana epidemiológica. República Dominicana, al 1/8/2020.



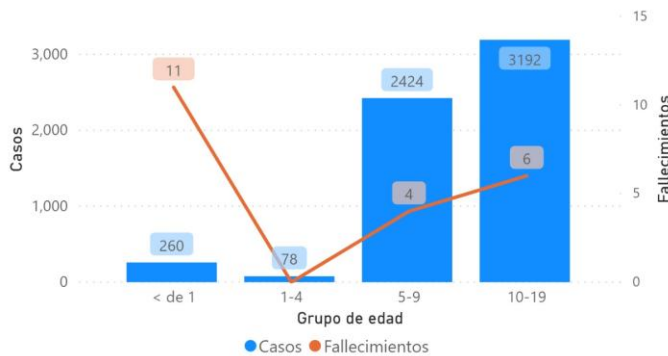
Fuente: Sistema Nacional de Vigilancia Epidemiológica (SINAVE)

Hasta el 1 de agosto del 2020, se han reportado 1,178 defunciones. Por lugar de residencia, el 77.33% (911) de los fallecidos corresponden a 12 municipios. La mediana de edad de los fallecidos es de 66 años, rango intercuartílico de 53 a 76 años. El 66.55% (784) son hombres. Comorbilidades de los fallecidos: hipertensión arterial (34.80%) y diabetes (23.85%).

Resumen defunciones	
Tasa letalidad acumulada	1.63%
Tasa letalidad últimas 4 semanas epidemiológicas	1.14%
Total fallecidos confirmados COVID 19	647
Total fallecidos probables COVID 19	531
Total fallecidos	1,178

Nota: Letalidad últimas 4 semanas epidemiológicas por fecha de defunción

**Figura 3.** Casos acumulados y fallecidos de COVID-19, Niños y adolescentes. República Dominicana, al 31/7/2020.



Fuente: Sistema Nacional de Vigilancia Epidemiológica (SINAVE)

Hasta el 31 de julio del 2020, se han reportado 260 casos de COVID-19 en menores de 1 año y 11 fallecidos; Además, se han reportado 127 embarazadas afectadas de COVID-19 y 11 fallecidas.

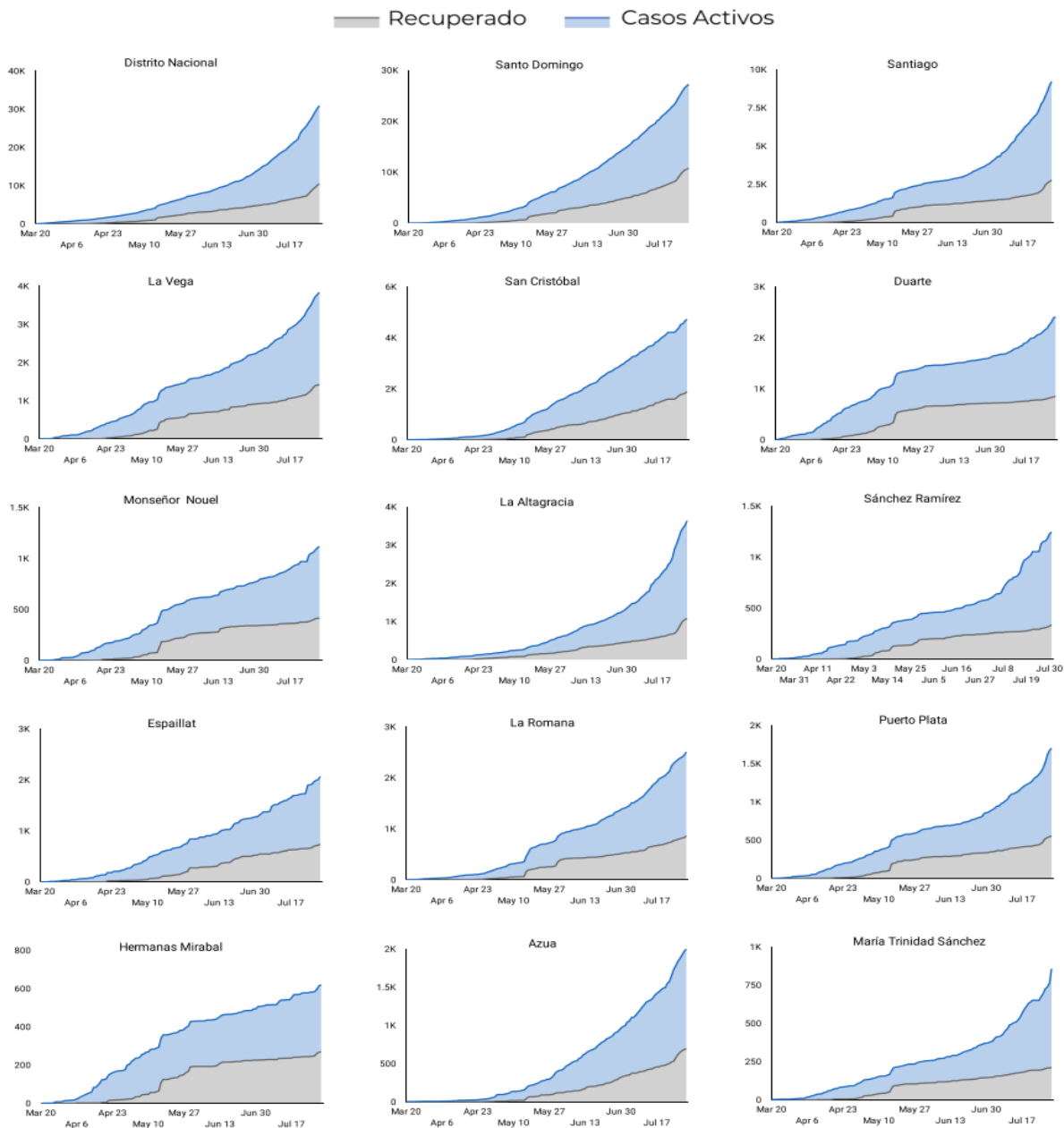
## RECOMENDACIONES

- Reforzar las medidas de distanciamiento social, uso de mascarilla, evitar lugares de alta concurrencia como iglesias, parques, plazas comerciales y limitar el uso de medios de transportación masivos.
- Consultar el portal interactivo con información detallada a nivel provincial:  
<https://coronavirusrd.maps.arcgis.com/apps/opsdashboard/index.html#/095c0c8c90a646cdbfdb34ab6b07adbd>

## Enfermedad por Coronavirus 2019 (COVID-19)(U07)

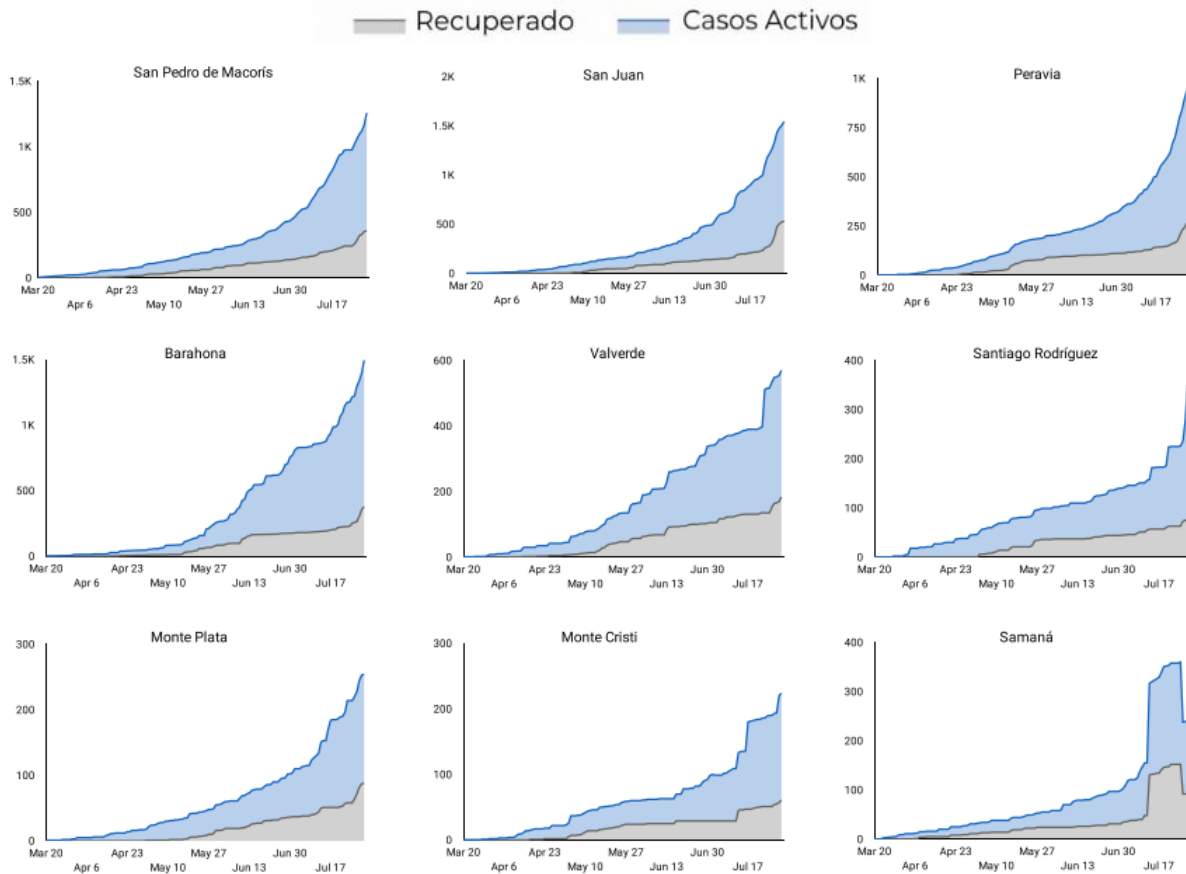
### Anexos

**Figura 4.** Evolución de casos activos y recuperados por provincia. República Dominicana, al 1/8/2020

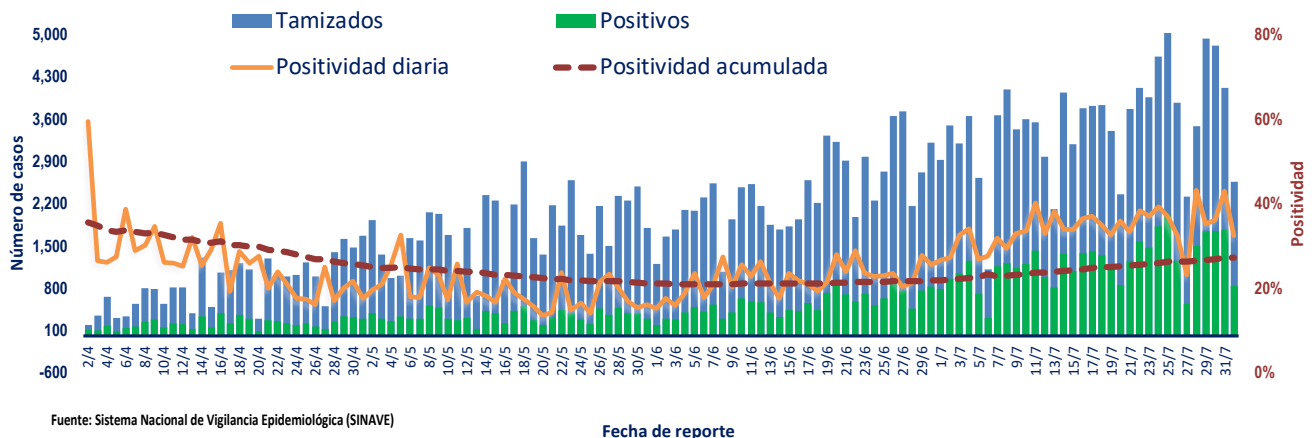


Fuente: Sistema Nacional de Vigilancia Epidemiológica (SINAVE)

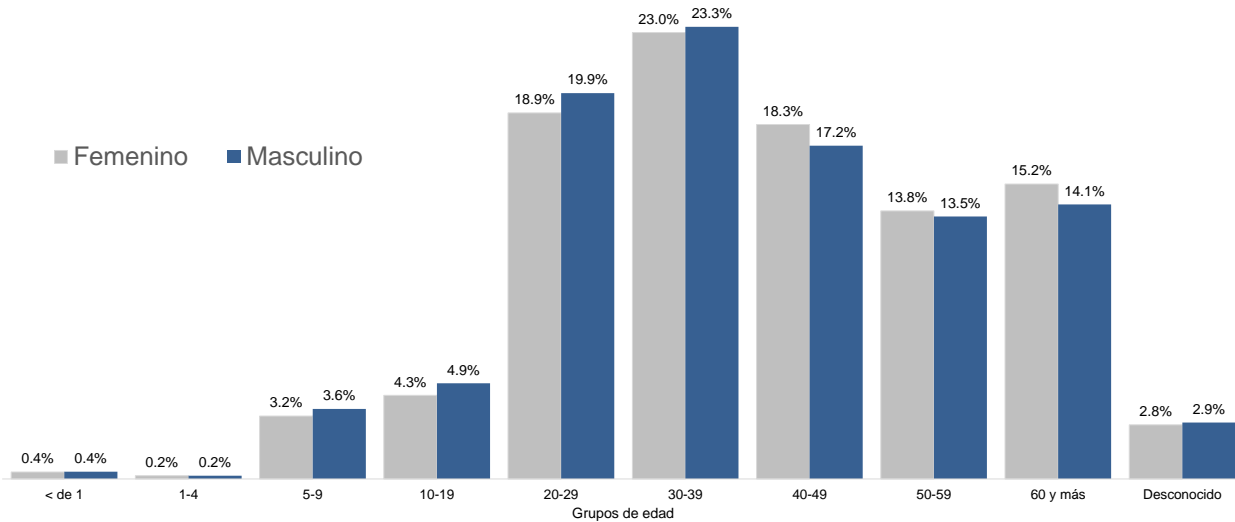
**Figura 4.** Evolución de casos activos y recuperados por provincia. República Dominicana, al 1/8/2020 (Continuación).



**Figura 5.** Tendencia de los casos y positividad de COVID-19, República Dominicana, al 1/8/2020

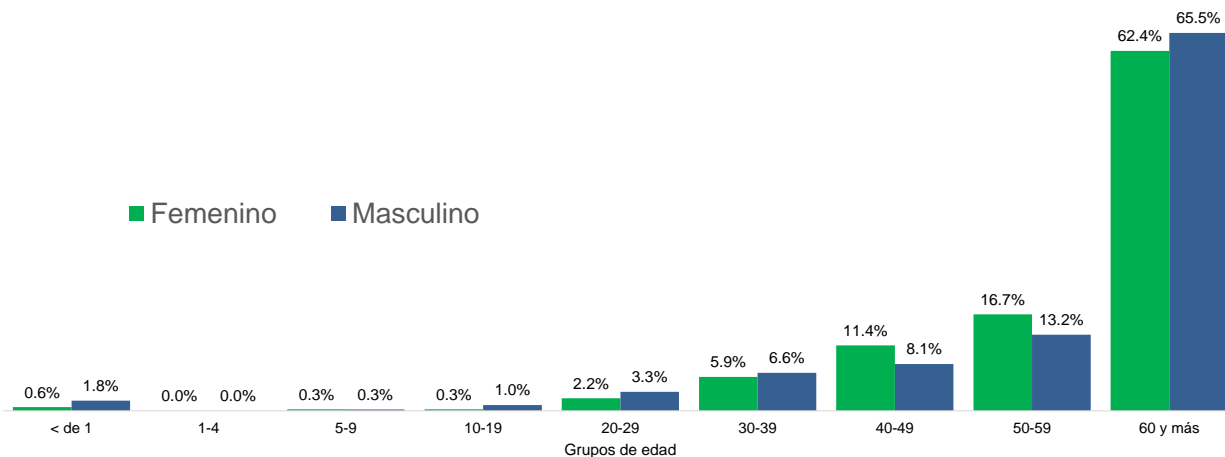


**Figura 6.** Casos confirmados de COVID-19 según grupo de edad y sexo. República Dominicana, al 1/8/2020



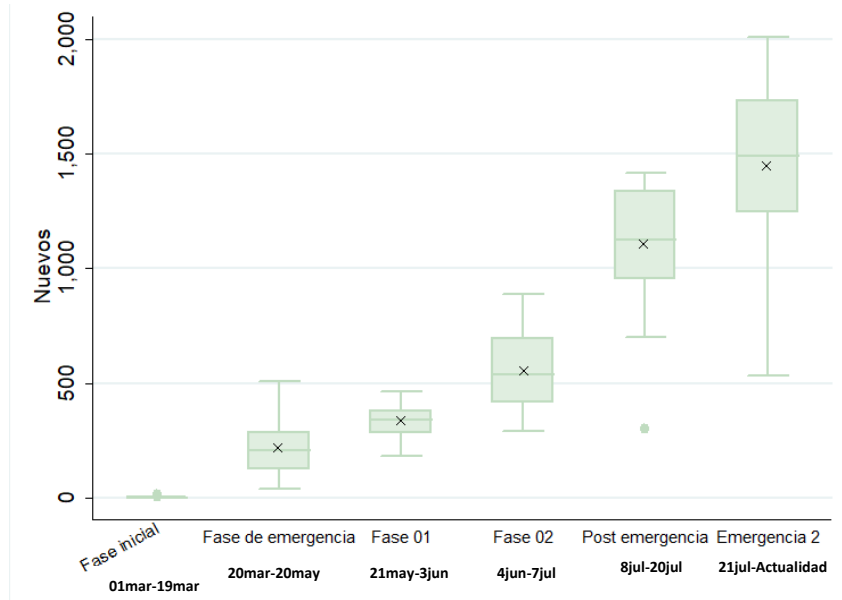
Fuente: Sistema Nacional de Vigilancia Epidemiológica (SINAVE)

**Figura 7.** Casos de COVID-19 fallecidos según grupo de edad y sexo. República Dominicana, al 1/8/2020

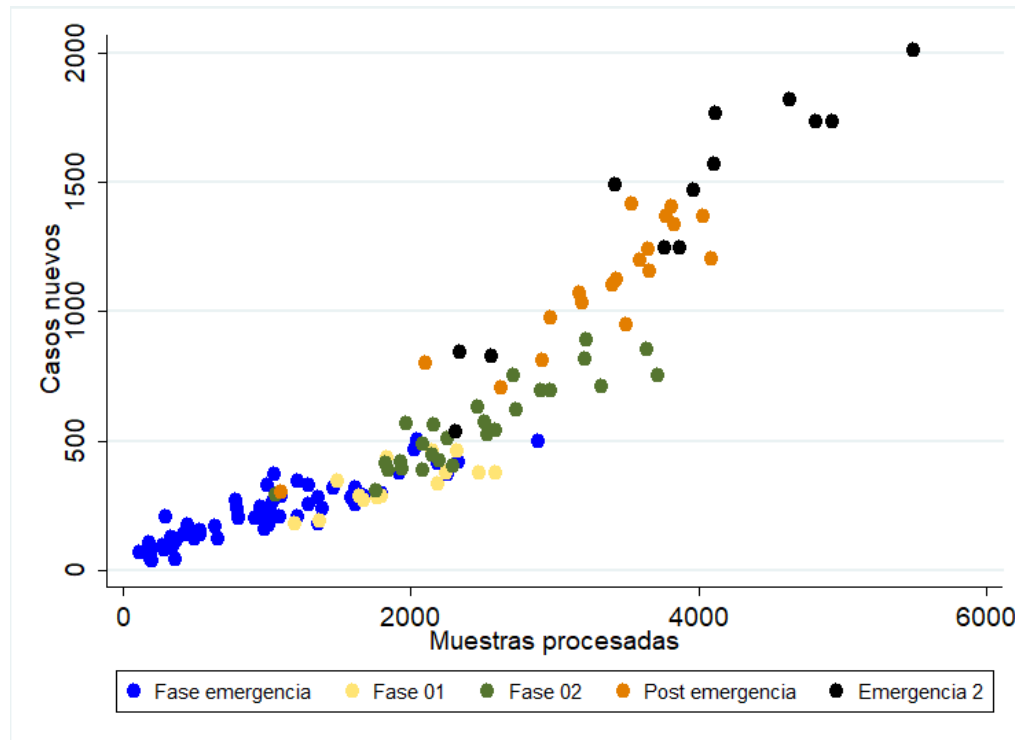


Fuente: Sistema Nacional de Vigilancia Epidemiológica (SINAVE)

**Figura 8.** Distribución de casos nuevos de COVID-19 según fases en República Dominicana, al 1/8/2020



**Figura 9.** Tendencia de casos nuevos y muestras procesadas de COVID-19 por fase. República Dominicana al 1/8/2020.



Fuente: Sistema Nacional de Vigilancia Epidemiológica (SINAVE)