

Enfermedad por Coronavirus 2019 (COVID-19)(U07)

SITUACIÓN GLOBAL

Al 4 de agosto 2020, se han reportado 18,142,718 casos confirmados (219,862 nuevos) y 691,013 defunciones (4,278 nuevas defunciones), la tasa de letalidad por cada millón de habitantes es de 89.08 a nivel mundial. En la región de Las Américas se han reportado 9,741,727 casos confirmados (111,129 nuevos) y 365,334 defunciones (2,172 nuevas defunciones), la tasa de letalidad por cada millón de habitantes es de 352.05. Información adicional disponible en la página web de la OMS: <https://www.who.int/emergencias/diseases/novel-coronavirus-2019/situation-reports>

SITUACIÓN EN LA REPÚBLICA DOMINICANA

Resumen

Muestras procesadas*	278,435
En este boletín	4,734
Casos confirmados (PCR)	75,660
Casos nuevos	1,365
Total de defunciones	1,222
En este boletín	9
Recuperados	40,122
Casos activos	34,316
Descartados	202,775
Tasa letalidad	1.62%
Positividad	35.09%

*Incluye casos positivos y negativos a SARS-CoV-2

Hasta el 4 de agosto del 2020, en la República Dominicana se han reportado 75,660 casos confirmados (1,365 nuevos): 6,506 se encuentran en aislamiento hospitalario, 27,810 en aislamiento domiciliario, 40,122 recuperados y 1,222 fallecidos (9 nuevos), letalidad = 1.62%; por millón de habitantes, la tasa de letalidad es de 116.95 y por cada cien mil habitantes es de 11.70. Se encuentran 304 casos en Unidad de Cuidados Intensivos; 40.78% en centros del Gran Santo Domingo, 28.29% en Santiago y 13.49% en Duarte. Mediana de edad del total de casos: 38 años, rango intercuartílico de 28 a 52 años. El 51.96% (39,310) son hombres y el 70.10% (53,037) de los casos se concentra en 12 municipios. En total, hay 260 trabajadores de la salud positivos para COVID-19, de los cuales 64.61% (168) corresponden al sexo femenino. En las últimas 4 semanas, la positividad de las muestras procesadas es de 35.09%.

Figura 1. Casos nuevos, acumulados y recuperados de COVID-19 según fecha de reporte. República Dominicana al 4/8/2020



Enfermedad por Coronavirus 2019 (COVID-19)(U07)
SITUACIÓN EN LA REPÚBLICA DOMINICANA

Tabla 1. Casos, defunciones y positividad por COVID-19 según provincia de residencia, República Dominicana, al 4/8/2020

Provincia	Muestras procesadas ^a	Casos (n) ^b					Defunciones (n) ^b	
		Nuevos	Acumulados	Incidencia Acumulada ^c	Positividad (%) ^d	Recuperados	Nuevos	Acumulados
01 Distrito Nacional	87,174	278	21,611	2,071.63	29.05	11,658	1	234
02 Azua	4,385	103	1,438	647.00	44.04	740	0	13
03 Baoruco	438	80	235	232.66	80.25	36	0	3
04 Barahona	3,500	14	1,128	596.27	50.53	442	0	10
05 Dajabón	246	0	111	167.00	64.91	40	0	3
06 Duarte	9,310	17	1,625	543.64	23.12	897	0	93
07 Elías Piña	501	0	170	268.13	43.26	96	0	1
08 El Seibo	504	0	263	281.26	67.86	81	0	1
09 Espaillat	3,606	1	1,341	559.11	57.60	765	1	33
10 Independencia	270	0	155	265.30	68.42	95	0	3
11 La Altagracia	10,044	34	2,655	751.26	34.35	1,211	1	14
12 La Romana	6,626	14	1,708	626.57	34.45	924	3	16
13 La Vega	11,436	20	2,570	624.86	33.64	1,513	1	54
14 María Trinidad Sánchez	2,683	148	883	625.81	48.12	236	0	5
15 Monte Cristi	462	1	162	138.20	60.98	63	0	5
16 Pedernales	487	23	328	937.22	88.14	118	0	0
17 Peravia	3,272	23	754	381.90	34.34	275	0	19
18 Puerto Plata	4,383	6	1,233	370.02	36.65	569	0	58
19 Hermanas Mirabal	1,428	2	358	388.51	37.62	289	1	21
20 Samaná	730	25	218	194.37	53.77	99	0	2
21 San Cristóbal	10,289	12	3,063	480.52	37.17	2,146	0	61
22 San Juan	4,570	26	1,074	484.36	34.60	548	0	14
23 San Pedro de Macorís	4,185	3	1,027	336.76	36.83	411	0	19
24 Sánchez Ramírez	3,035	6	1,047	688.92	47.48	370	0	13
25 Santiago	22,406	167	7,228	691.56	46.16	3,024	0	164
26 Santiago Rodríguez	773	1	264	461.01	51.54	116	0	4
27 Valverde	1,108	3	391	221.25	45.56	189	0	14
28 Monseñor Nouel	2,847	31	804	461.33	41.20	438	0	15
29 Monte Plata	648	15	181	94.75	49.22	89	0	10
30 Hato Mayor	322	0	125	145.75	52.15	38	0	7
31 San José de Ocoa	727	9	251	461.35	59.48	107	0	5
32 Santo Domingo	65,635	208	17,211	592.26	31.87	11,625	1	308
99 No especificado	10,405	95	4,048	-	38.90	874	0	0
Total	278,435	1,365	75,660	724.12	35.09	40,122	9	1,222

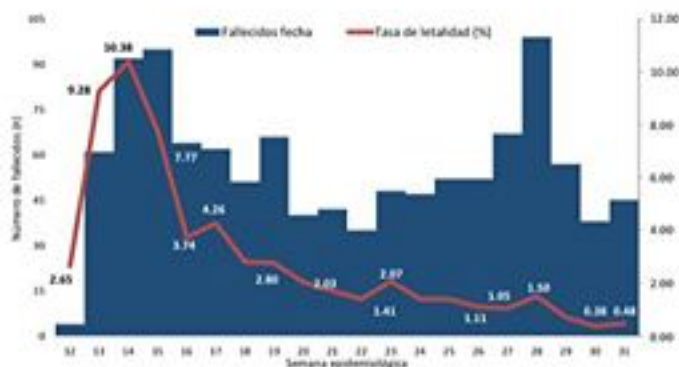
^aIncluye casos positivos y negativos a SARS-CoV-2; ^bIncluye casos confirmados y probables; ^cCasos por 100,000 habitantes.

^dÚltimas 4 semanas por fecha de confirmación de laboratorio; ^ePendientes verificación territorial

Fuente: Sistema Nacional de Vigilancia Epidemiológica (SINAVE)

Enfermedad por Coronavirus 2019 (COVID-19)(U07)

Figura 2. Defunciones y tasa de letalidad por COVID-19 según semana epidemiológica. República Dominicana, al 4/8/2020.



Fuente: Sistema Nacional de Vigilancia Epidemiológica (SINAVE)

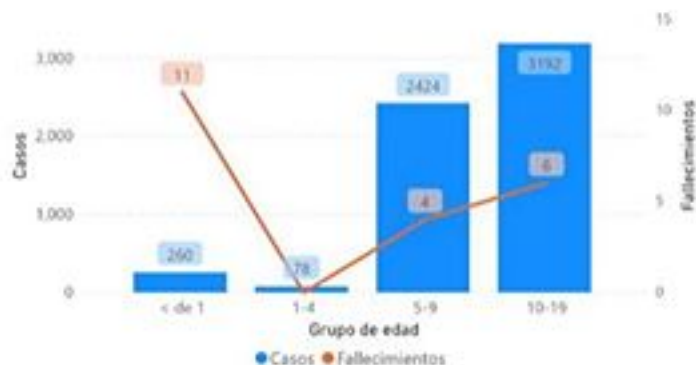
Hasta el 4 de agosto del 2020, se han reportado 1,213 defunciones. Por lugar de residencia, el 81.26% (993) de los fallecidos corresponden a 12 municipios. La mediana de edad de los fallecidos es de 66 años, rango intercuartílico de 52 a 76 años. El 66.69% (815) son hombres. Comorbilidades de los fallecidos: hipertensión arterial (34.53%) y diabetes (23.57%).

Resumen defunciones

Tasa letalidad acumulada	1.62%
Tasa letalidad últimas 4 semanas epidemiológicas	1.14%
Total fallecidos confirmados COVID 19	683
Total fallecidos probables COVID 19	539
Total fallecidos	1,222

Nota: Letalidad últimas 4 semanas epidemiológicas por fecha de defunción

Figura 3. Casos acumulados y fallecidos de COVID-19, Niños y adolescentes. República Dominicana, al 4/8/2020.



Fuente: Sistema Nacional de Vigilancia Epidemiológica (SINAVE)

Hasta el 4 de agosto del 2020, se han reportado 260 casos de COVID-19 en menores de 1 año y 11 fallecidos; Además, se han reportado 127 embarazadas afectadas de COVID-19 y 11 fallecidas.

RECOMENDACIONES

- Reforzar las medidas de distanciamiento social, uso de mascarilla, evitar lugares de alta concurrencia como iglesias, parques, plazas comerciales y limitar el uso de medios de transportación masivos.

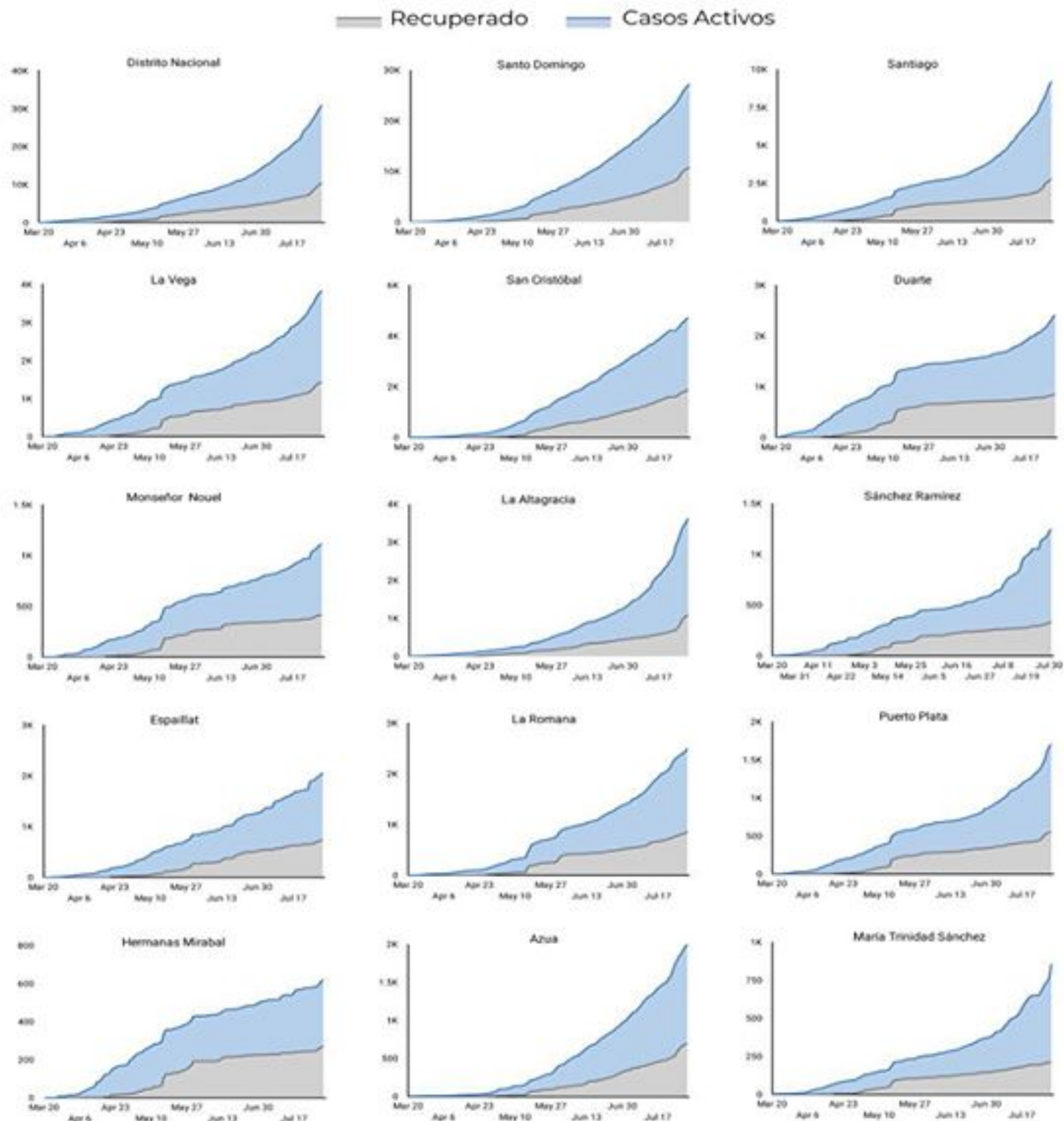
- Consultar el portal interactivo con información detallada a nivel provincial:

<https://coronavirusrd.maps.arcgis.com/apps/opsdashboard/index.html#/095c0c8c90a646c9db34ab6b07adbd>

Enfermedad por Coronavirus 2019 (COVID-19)(U07)

Anexos

Figura 4. Evolución de casos activos y recuperados por provincia. República Dominicana, al 4/8/2020



Fuente: Sistema Nacional de Vigilancia Epidemiológica (SINAVE)

Figura 4. Evolución de casos activos y recuperados por provincia. República Dominicana, al 4/8/2020 (Continuación).

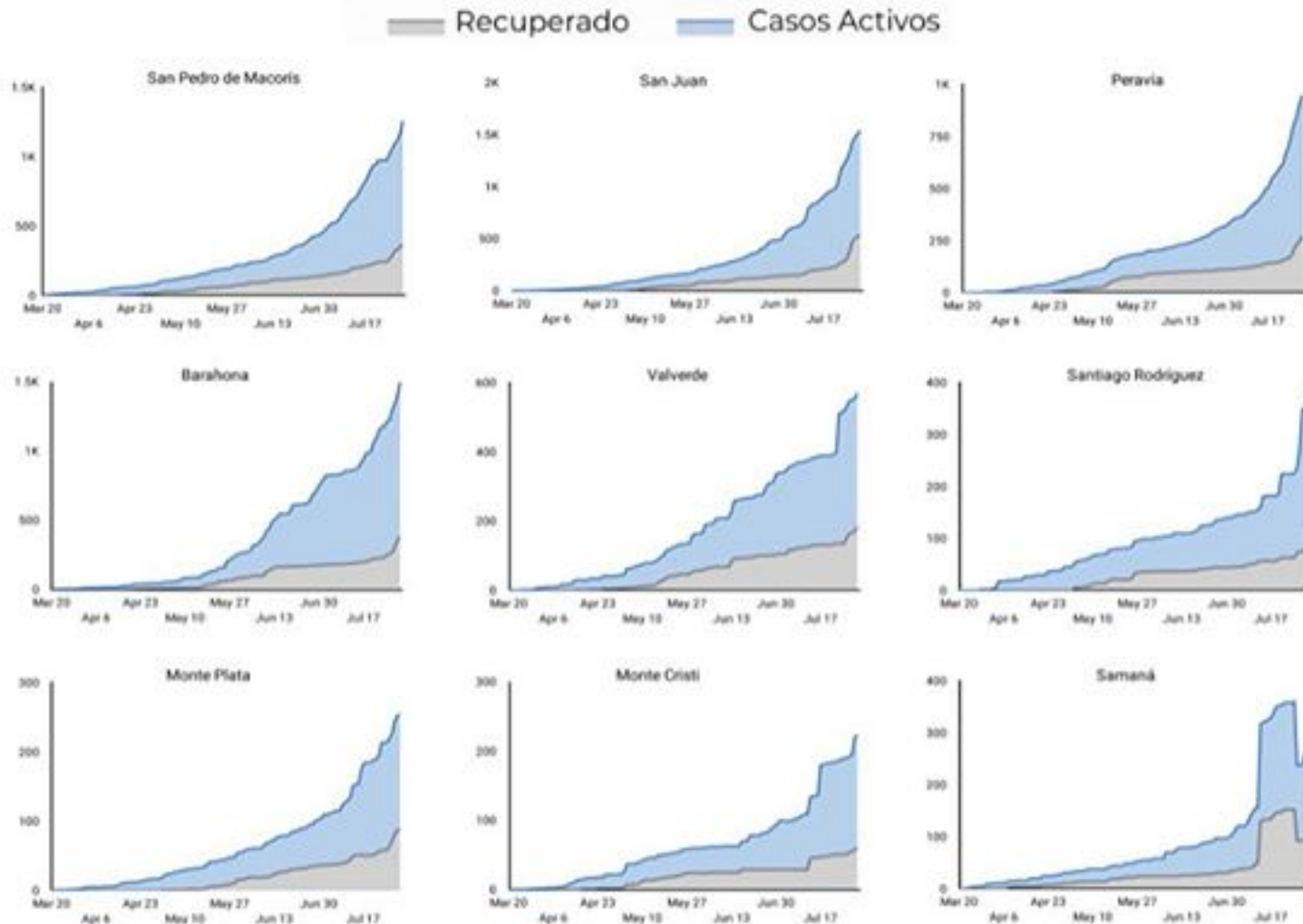


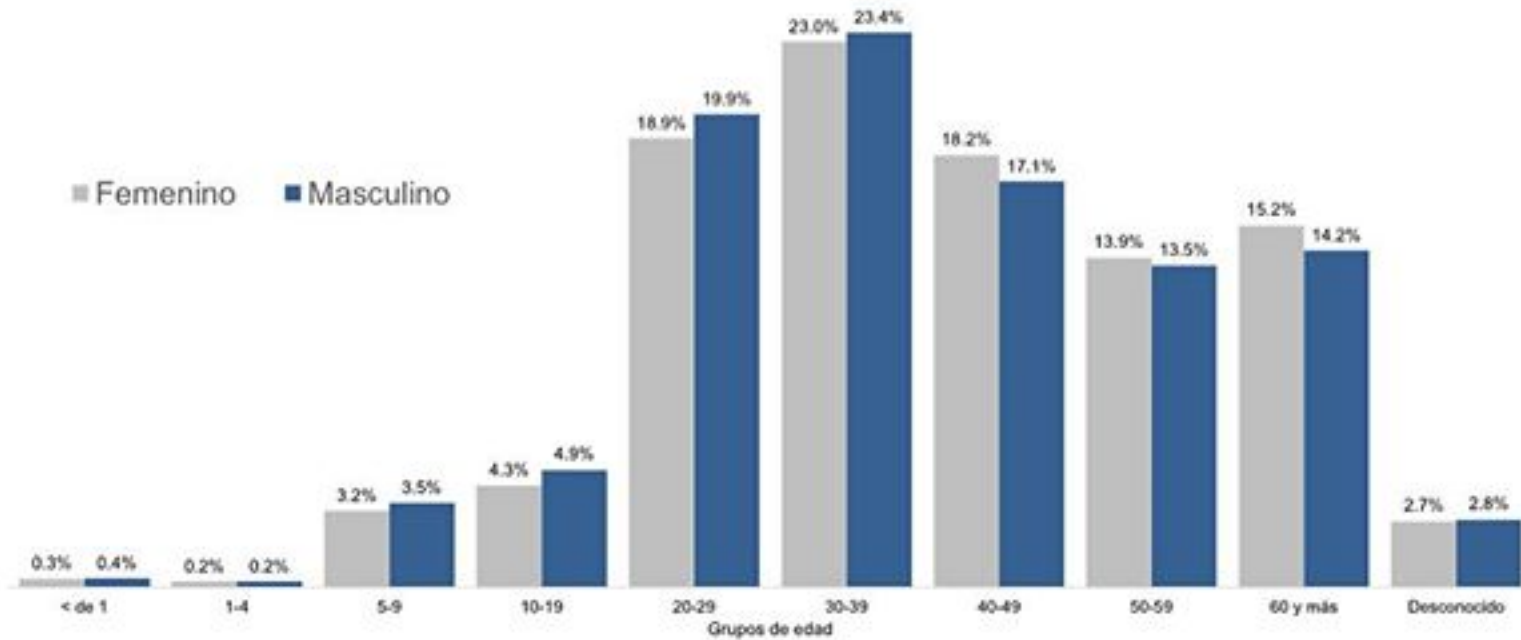
Figura 5. Tendencia de los casos y positividad de COVID-19, República Dominicana, al 4/8/2020



Fuente: Sistema Nacional de Vigilancia Epidemiológica (SINAVE)

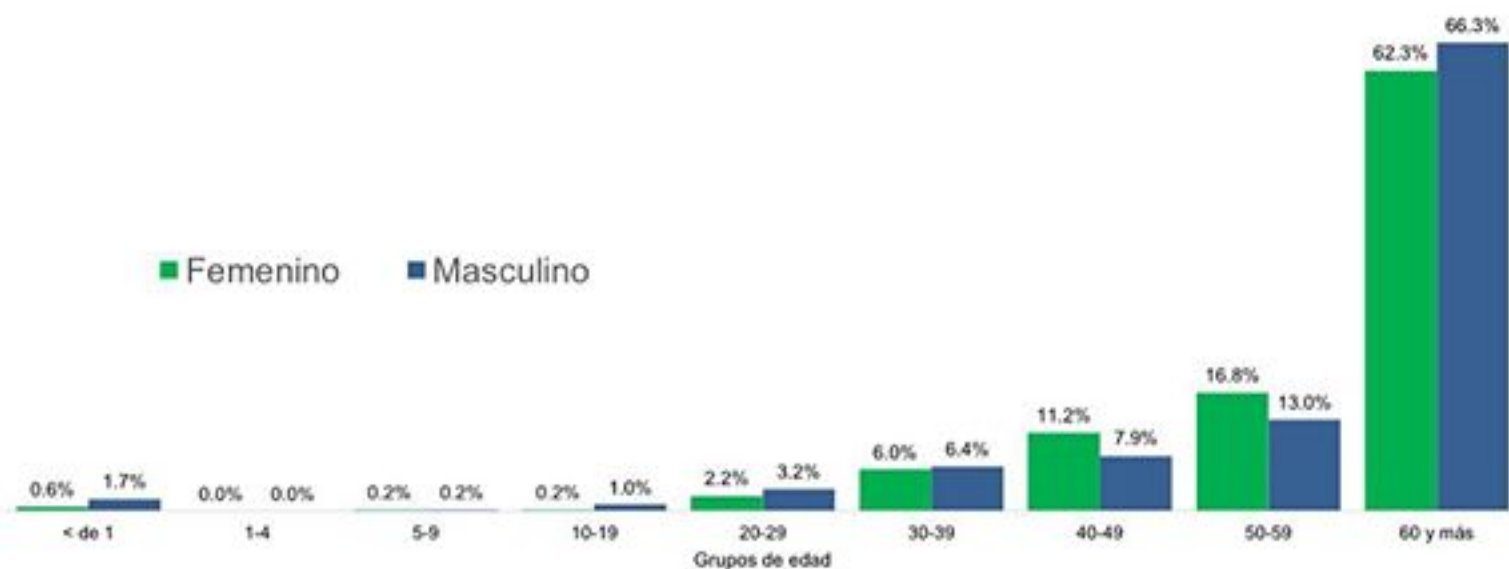
Fecha de reporte

Figura 6. Casos confirmados de COVID-19 según grupo de edad y sexo. República Dominicana, al 4/8/2020



Fuente: Sistema Nacional de Vigilancia Epidemiológica (SINAVE)

Figura 7. Casos de COVID-19 fallecidos según grupo de edad y sexo. República Dominicana, al 4/8/2020



Fuente: Sistema Nacional de Vigilancia Epidemiológica (SINAVE)

Figura 8. Distribución de casos nuevos de COVID-19 según fases en República Dominicana, al 4/8/2020

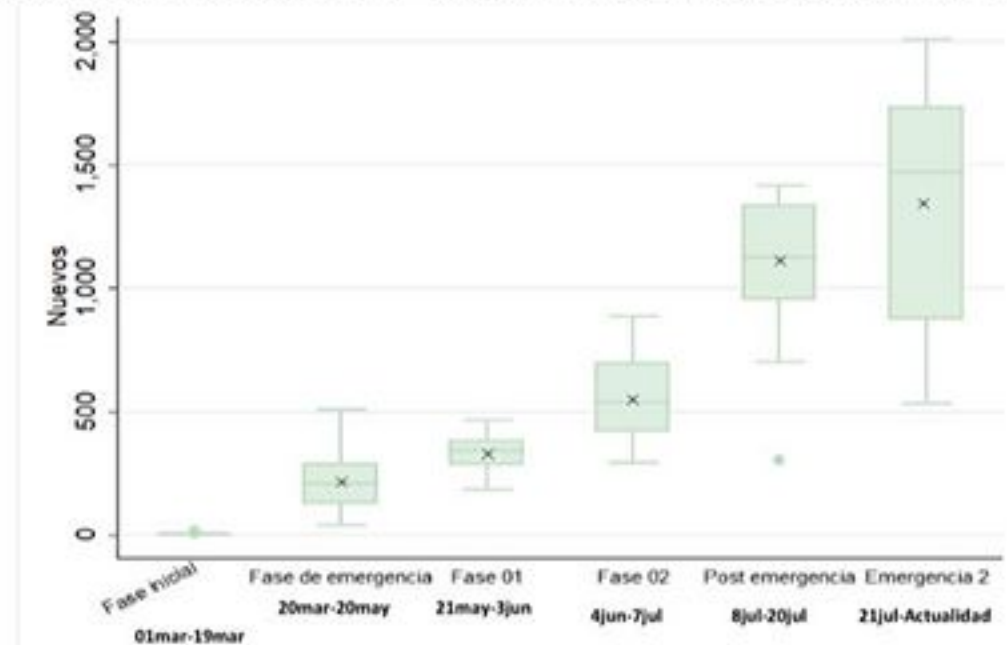


Figura 9. Tendencia de casos nuevos y muestras procesadas de COVID-19 por fase. República Dominicana al 4/8/2020.

