

## Enfermedad por Coronavirus 2019 (COVID-19)(U07)

### SITUACIÓN GLOBAL

Al 7 de agosto 2020, se han reportado 18,902,735 casos confirmados (278,291 nuevos) y 709,511 defunciones (6,815 nuevas defunciones), la tasa de letalidad por cada millón de habitantes es de 91.47 a nivel mundial. En la región de Las Américas se han reportado 10,135,322 casos confirmados (154,118 nuevos) y 376,606 defunciones (4,598 nuevas defunciones), la tasa de letalidad por cada millón de habitantes es de 362.92. Información adicional disponible en la página web de la OMS: <https://www.who.int/emergencias/diseases/novel-coronavirus-2019/situation-reports>

### SITUACIÓN EN LA REPÚBLICA DOMINICANA

#### Resumen

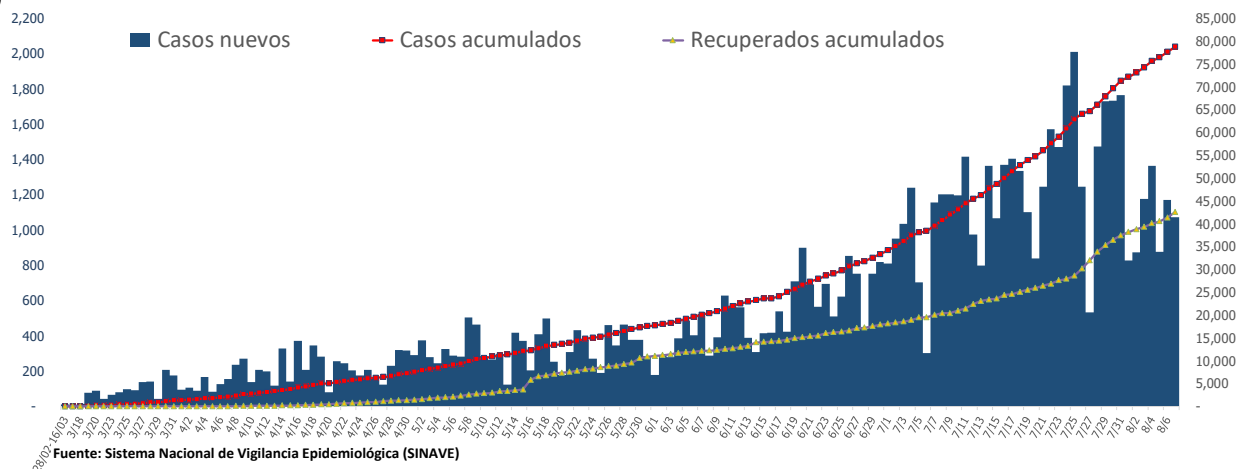
<b>Muestras procesadas*</b>	290,267
En este boletín	4,139
<b>Casos confirmados (PCR)</b>	78,778
<b>Casos nuevos</b>	1,069
<b>Total de defunciones</b>	1,289
En este boletín	30
<b>Recuperados</b>	42,538
<b>Casos activos</b>	34,951
<b>Descartados</b>	211,489
<b>Tasa letalidad</b>	1.64%
<b>Positividad</b>	34.93%

\*Incluye casos positivos y negativos a SARS-CoV-2

Hasta el 7 de agosto del 2020, en la República Dominicana se han reportado 78,778 casos confirmados (1,069 nuevos): 6,702 se encuentran en aislamiento hospitalario, 28,249 en aislamiento domiciliario, 42,538 recuperados y 1,289 fallecidos (30 nuevos), letalidad = 1.64%; por millón de habitantes, la tasa de letalidad es de 123.37 y por cada cien mil habitantes es de 12.34. Se encuentran 317 casos en Unidad de Cuidados Intensivos; 42.27% en centros del Gran Santo Domingo, 28.70% en Santiago y 12.61% en Duarte.

Mediana de edad del total de casos: 38 años, rango intercuartílico de 28 a 52 años. El 51.77% (40,787) son hombres y el 70.66% (55,665) de los casos se concentra en 12 municipios. En total, hay 263 trabajadores de la salud positivos para COVID-19, de los cuales 64.63% (170) corresponden al sexo femenino. En las últimas 4 semanas, la positividad de las muestras procesadas es de 34.93%.

**Figura 1.** Casos nuevos, acumulados y recuperados de COVID-19 según fecha de reporte. República Dominicana al 7/8/2020



**Enfermedad por Coronavirus 2019 (COVID-19)(U07)**  
**SITUACIÓN EN LA REPÚBLICA DOMINICANA**

**Tabla 1.** Casos, defunciones y positividad por COVID-19 según provincia de residencia, República Dominicana, al 7/8/2020

Provincia	Muestras procesadas <sup>a</sup>	Casos (n) <sup>b</sup>					Defunciones (n) <sup>b</sup>	
		Nuevos	Acumulados	Incidencia Acumulada <sup>c</sup>	Positividad (%) <sup>d</sup>	Recuperados	Nuevos	Acumulados
01 Distrito Nacional	91,468	215	22,379	2,145.26	28.31	12,685	3	244
02 Azua	4,456	8	1,453	653.75	45.79	766	0	14
03 Baoruco	499	12	286	283.15	88.72	36	0	3
04 Barahona	3,696	93	1,252	661.81	51.35	504	0	10
05 Dajabón	300	17	128	192.58	61.46	76	1	4
06 Duarte	9,759	28	1,785	597.16	25.48	913	0	93
07 Elias Piña	540	2	196	309.14	48.85	96	0	1
08 El Seibo	545	8	272	290.88	67.55	90	0	1
09 Espaillat	3,655	7	1,361	567.45	55.88	781	5	39
10 Independencia	270	0	155	265.30	69.09	113	0	3
11 La Altagracia	10,528	37	2,824	799.08	34.64	1,323	0	14
12 La Romana	6,846	15	1,746	640.51	33.62	978	6	22
13 La Vega	12,034	112	2,743	666.93	33.14	1,578	0	56
14 María Trinidad Sánchez	2,802	12	918	650.62	50.79	252	0	5
15 Monte Cristi	465	2	165	140.76	62.05	66	0	5
16 Pedernales	591	0	429	1,225.82	92.77	118	0	2
17 Peravia	3,372	15	775	392.54	34.44	295	2	22
18 Puerto Plata	4,610	33	1,302	390.73	37.21	597	3	68
19 Hermanas Mirabal	1,457	3	371	402.61	40.28	291	0	21
20 Samaná	738	2	222	197.93	57.99	100	0	2
21 San Cristóbal	10,550	48	3,133	491.51	37.43	2,208	3	65
22 San Juan	4,683	10	1,091	492.03	34.93	574	1	16
23 San Pedro de Macorís	4,422	20	1,075	352.50	36.00	457	0	19
24 Sánchez Ramírez	3,154	11	1,102	725.10	48.21	393	0	13
25 Santiago	23,608	178	7,650	731.94	45.20	3,212	3	167
26 Santiago Rodríguez	902	0	301	525.62	45.82	116	0	4
27 Valverde	1,119	1	394	222.95	49.36	302	0	14
28 Monseñor Nouel	2,964	12	837	480.27	41.09	466	0	15
29 Monte Plata	680	2	193	101.03	49.77	103	1	12
30 Hato Mayor	327	1	126	146.92	51.90	42	0	7
31 San José de Ocoa	734	0	255	468.71	59.59	119	0	10
32 Santo Domingo	67,578	95	17,551	603.96	31.26	12,000	2	318
99 No especificado -	10,915	70	4,308	-	39.47	888	0	0
<b>Total</b>	<b>290,267</b>	<b>1,069</b>	<b>78,778</b>	<b>753.96</b>	<b>34.93</b>	<b>42,538</b>	<b>30</b>	<b>1,289</b>

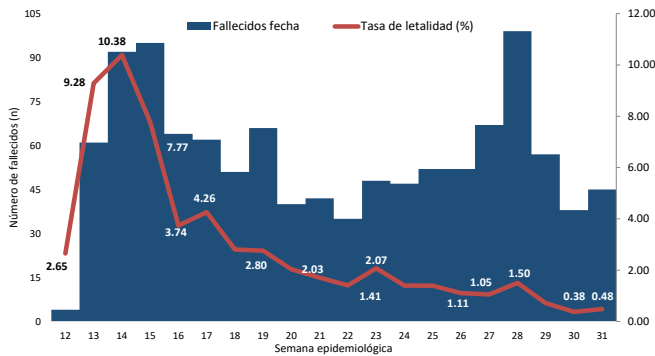
<sup>a</sup>Incluye casos positivos y negativos a SARS-CoV-2; <sup>b</sup>Incluye casos confirmados y probables; <sup>c</sup>Casos por 100,000 habitantes

<sup>d</sup>Últimas 4 semanas por fecha de confirmación de laboratorio; <sup>e</sup>Pendientes verificación territorial

Fuente: Sistema Nacional de Vigilancia Epidemiológica (SINAVE)

## Enfermedad por Coronavirus 2019 (COVID-19)(U07)

**Figura 2.** Defunciones y tasa de letalidad por COVID-19 según semana epidemiológica. República Dominicana, al 7/8/2020.

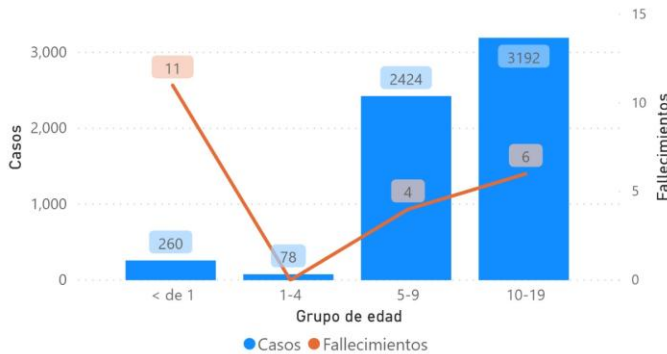


Fuente: Sistema Nacional de Vigilancia Epidemiológica (SINAVE)

Hasta el 7 de agosto del 2020, se han reportado 1,289 defunciones. Por lugar de residencia, el 73.55 % (948) de los fallecidos corresponden a 12 municipios. La mediana de edad de los fallecidos es de 66 años, rango intercuartílico de 52 a 76 años. El 65.94% (850) son hombres. Comorbilidades de los fallecidos: hipertensión arterial (34.60%) y diabetes (23.35%).

Resumen defunciones	
Tasa letalidad acumulada	1.64%
Tasa letalidad últimas 4 semanas epidemiológicas	1.14%
Total fallecidos confirmados COVID 19	715
Total fallecidos probables COVID 19	574
<b>Total fallecidos</b>	<b>1,289</b>
Nota: Letalidad últimas 4 semanas epidemiológicas por fecha de defunción	

**Figura 3.** Casos acumulados y fallecidos de COVID-19, Niños y adolescentes. República Dominicana, al 7/8/2020.



Fuente: Sistema Nacional de Vigilancia Epidemiológica (SINAVE)

Hasta el 7 de agosto del 2020, se han reportado 260 casos de COVID-19 en menores de 1 año y 11 fallecidos; Además, se han reportado 129 embarazadas afectadas de COVID-19 y 12 fallecidas.

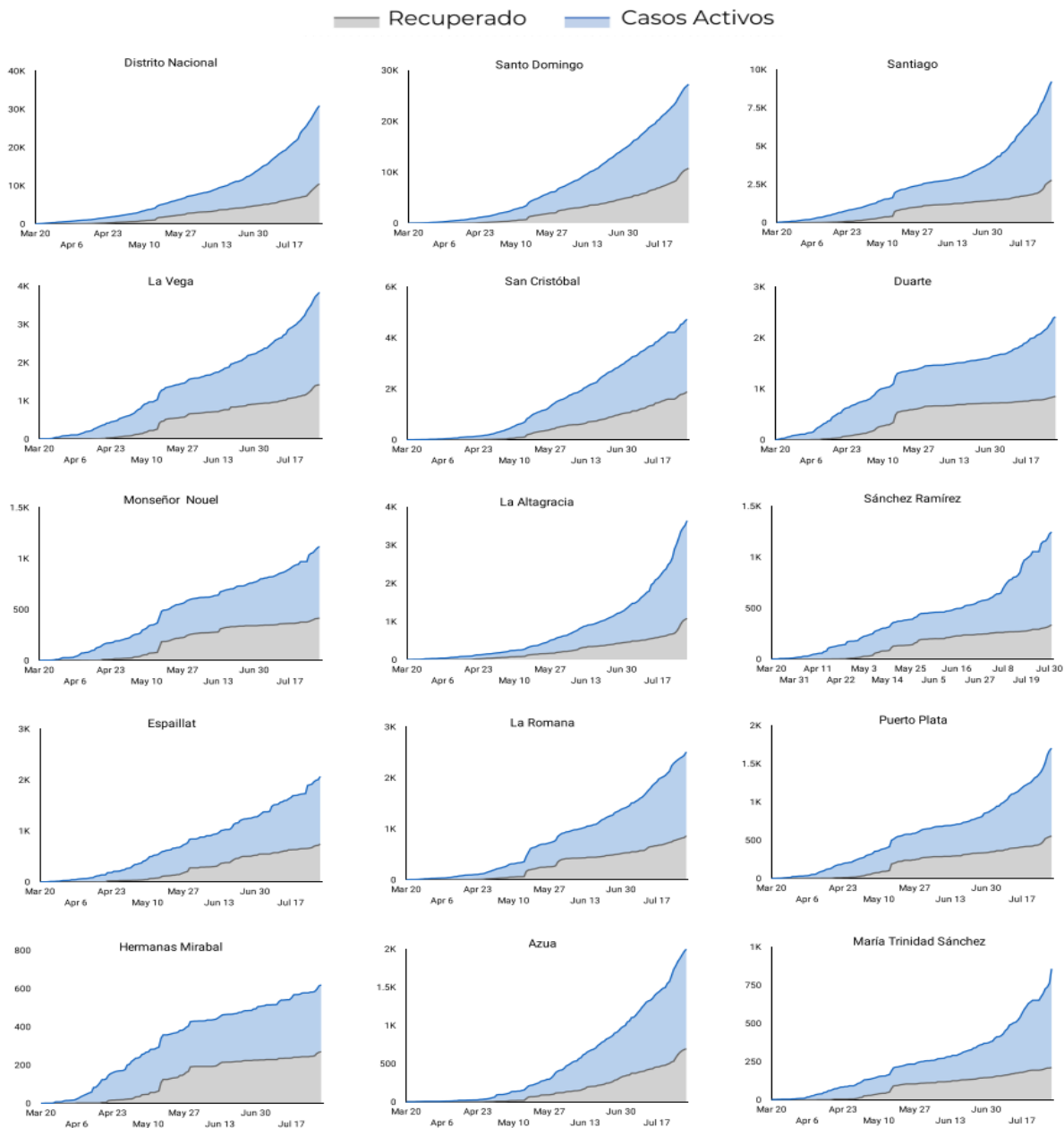
## RECOMENDACIONES

- Reforzar las medidas de distanciamiento social, uso de mascarilla, evitar lugares de alta concurrencia como iglesias, parques, plazas comerciales y limitar el uso de medios de transportación masivos.
- Consultar el portal interactivo con información detallada a nivel provincial:  
<https://coronavirusrd.maps.arcgis.com/apps/opsdashboard/index.html#/095c0c8c90a646cdbfdb34ab6b07adbd>

**Enfermedad por Coronavirus 2019 (COVID-19)(U07)**

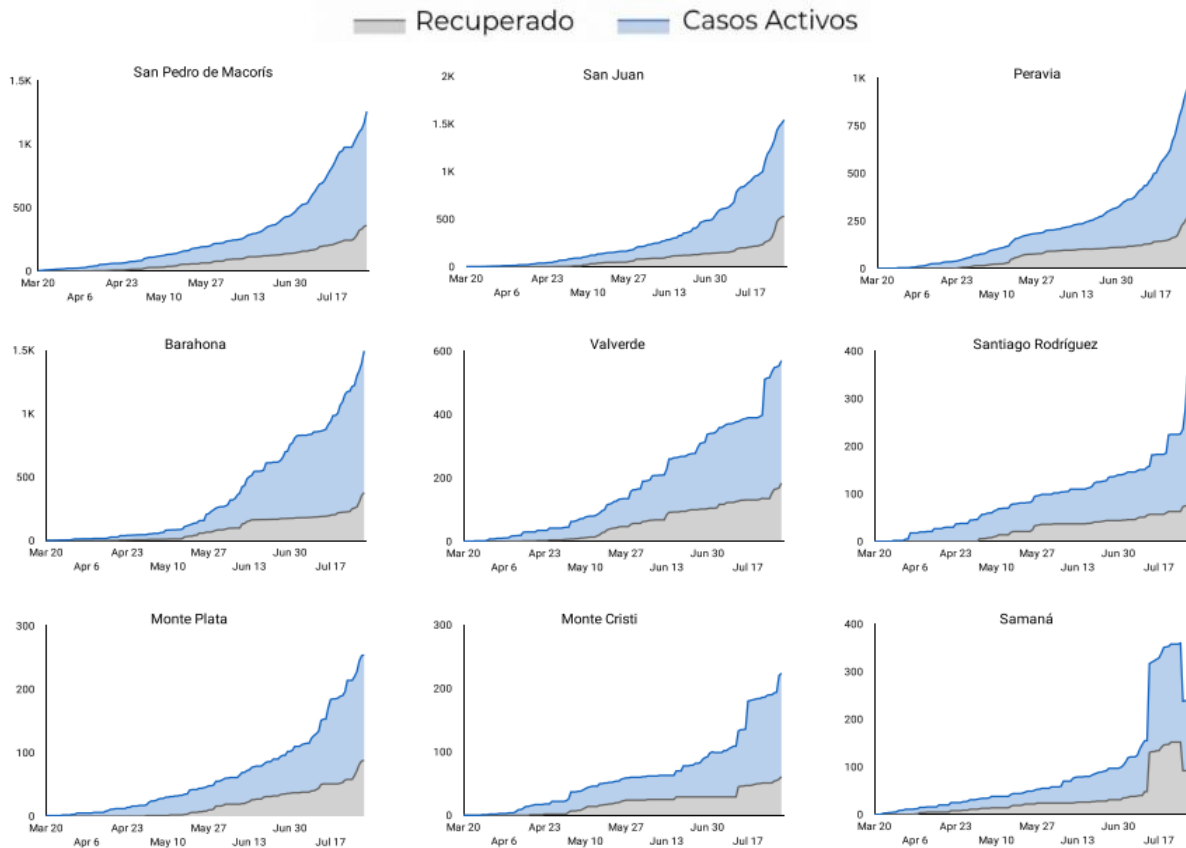
**Anexos**

**Figura 4. Evolución de casos activos y recuperados por provincia. República Dominicana, al 7/8/2020**

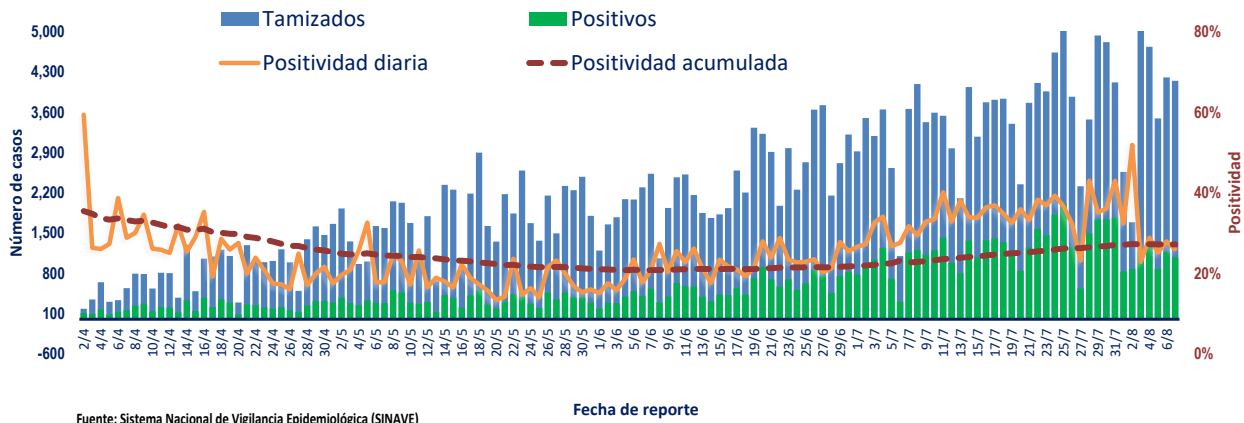


Fuente: Sistema Nacional de Vigilancia Epidemiológica (SINAVE)

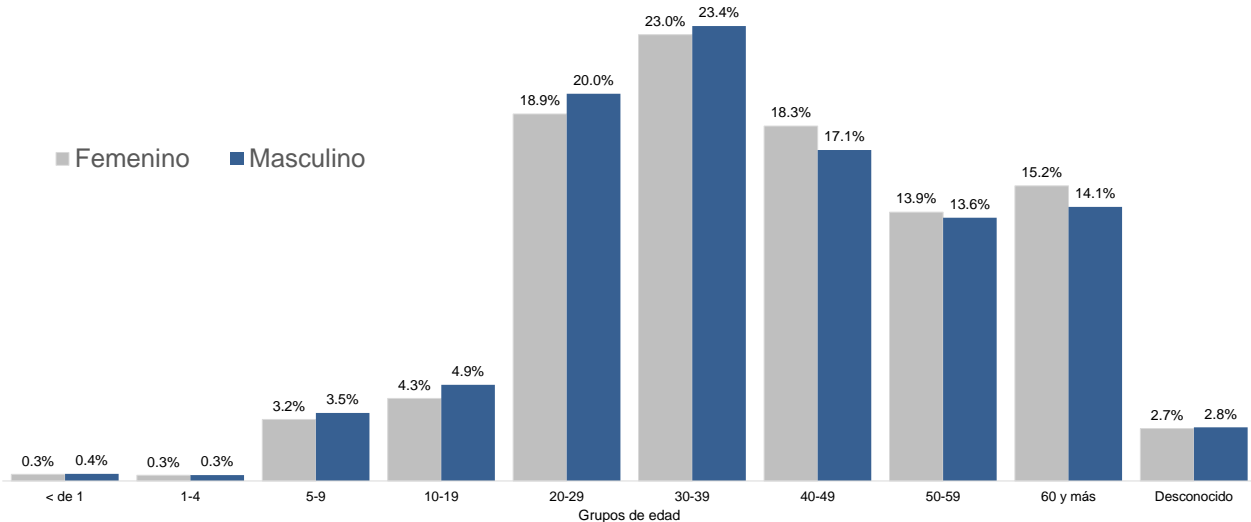
**Figura 4.** Evolución de casos activos y recuperados por provincia. República Dominicana, al 7/8/2020 (Continuación).



**Figura 5.** Tendencia de los casos y positividad de COVID-19, República Dominicana, al 7/8/2020

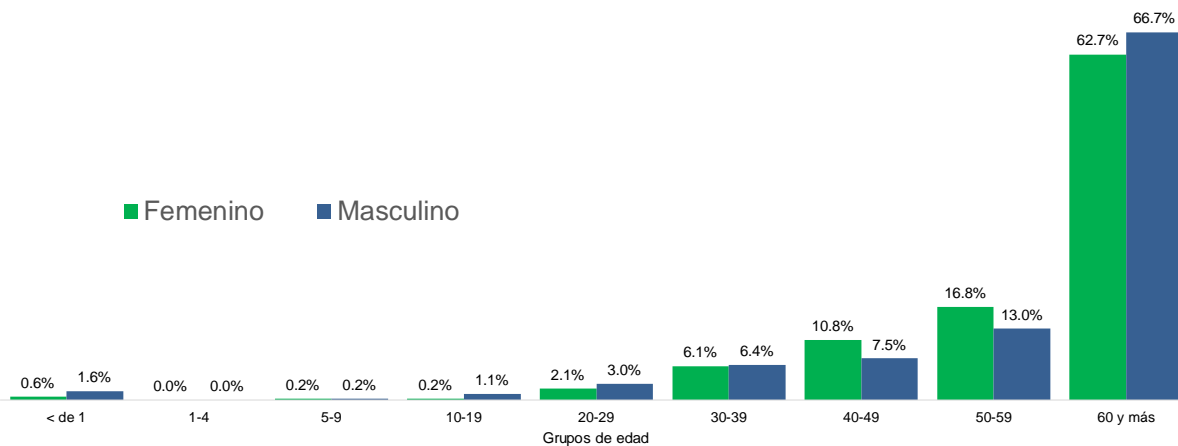


**Figura 6.** Casos confirmados de COVID-19 según grupo de edad y sexo. República Dominicana, al 7/8/2020



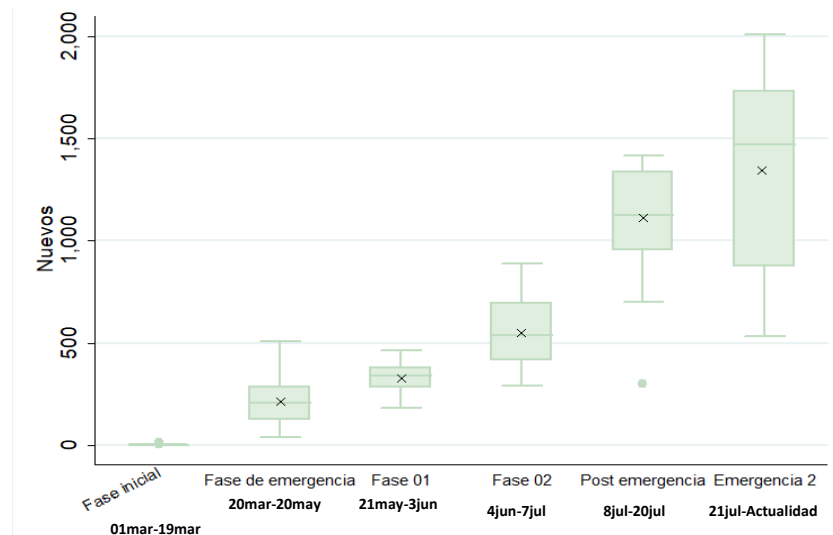
Fuente: Sistema Nacional de Vigilancia Epidemiológica (SINAVE)

**Figura 7.** Casos de COVID-19 fallecidos según grupo de edad y sexo. República Dominicana, al 7/8/2020



Fuente: Sistema Nacional de Vigilancia Epidemiológica (SINAVE)

**Figura 8.** Distribución de casos nuevos de COVID-19 según fases en República Dominicana, al 7/8/2020



**Figura 9.** Tendencia de casos nuevos y muestras procesadas de COVID-19 por fase. República Dominicana al 7/8/2020.

