

Enfermedad por Coronavirus 2019 (COVID-19)(U07)

SITUACIÓN GLOBAL

Al 11 de agosto 2020, se han reportado 19,936,210 casos confirmados (216,033 nuevos) y 732,499 defunciones (4,268 nuevas defunciones), la tasa de letalidad por cada millón de habitantes es de 94.43 a nivel mundial. En la región de Las Américas se han reportado 10,697,832 casos confirmados (106,903 nuevos) y 390,850 defunciones (2,277 nuevas defunciones), la tasa de letalidad por cada millón de habitantes es de 376.64. Información adicional disponible en la página web de la OMS: <https://www.who.int/emergencias/diseases/novel-coronavirus-2019/situation-reports>

SITUACIÓN EN LA REPÚBLICA DOMINICANA

Resumen

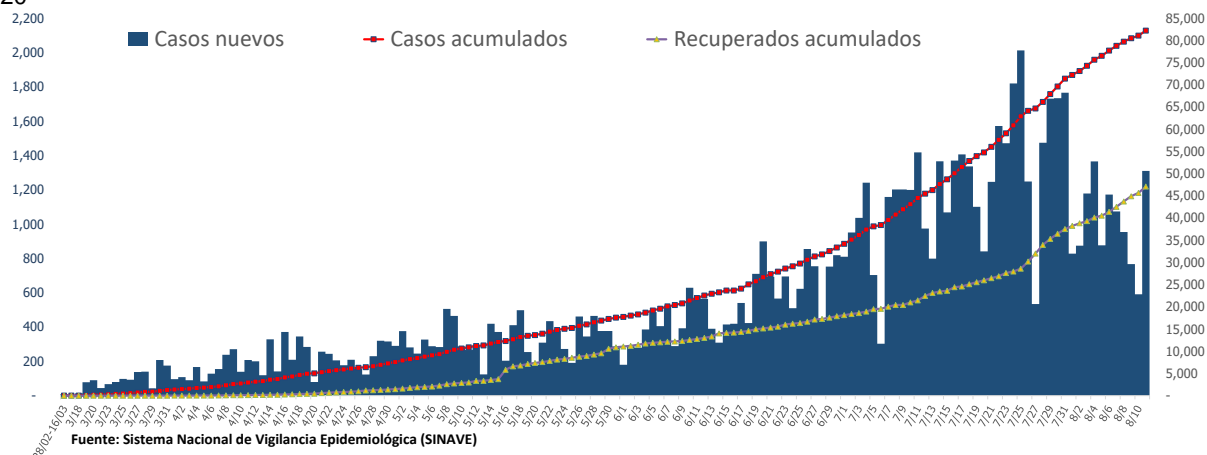
Muestras procesadas*	304,501
En este boletín	4,367
Casos confirmados (PCR)	82,224
Casos nuevos	1,130
Total de defunciones	1,371
En este boletín	25
Recuperados	47,095
Casos activos	33,758
Descartados	222,277
Tasa letalidad	1.67%
Positividad	33.05%

*Incluye casos positivos y negativos a SARS-CoV-2

Hasta el 11 de agosto del 2020, en la República Dominicana se han reportado 82,224 casos confirmados (1,130 nuevos): 6,758 se encuentran en aislamiento hospitalario, 27,000 en aislamiento domiciliario, 47,095 recuperados y 1,371 fallecidos (25 nuevos), letalidad = 1.67%; por millón de habitantes, la tasa de letalidad es de 131.22 y por cada cien mil habitantes es de 13.12. Se encuentran 300 casos en Unidad de Cuidados Intensivos; 41.33% en centros del Gran Santo Domingo, 27.33% en Santiago y 15.00% en Duarte.

Mediana de edad del total de casos: 38 años, rango intercuartílico de 28 a 52 años. El 51.59% (42,417) son hombres y el 71.74% (58,989) de los casos se concentra en 12 municipios. En total, hay 265 trabajadores de la salud positivos para COVID-19, de los cuales 64.90% (172) corresponden al sexo femenino. En las últimas 4 semanas, la positividad de las muestras procesadas es de 33.05%.

Figura 1. Casos nuevos, acumulados y recuperados de COVID-19 según fecha de reporte. República Dominicana al 11/8/2020



Enfermedad por Coronavirus 2019 (COVID-19)(U07)
SITUACIÓN EN LA REPÚBLICA DOMINICANA

Tabla 1. Casos, defunciones y positividad por COVID-19 según provincia de residencia, República Dominicana, al 11/8/2020

Provincia	Muestras procesadas ^a	Casos (n) ^b					Defunciones (n) ^b	
		Nuevos	Acumulados	Incidencia Acumulada ^c	Positividad (%) ^d	Recuperados	Nuevos	Acumulados
01 Distrito Nacional	96,525	360	23,390	2,242.17	26.55	14,038	1	253
02 Azua	4,634	23	1,502	675.80	42.91	862	2	16
03 Baoruco	519	0	294	291.07	83.55	65	0	3
04 Barahona	3,830	61	1,318	696.70	56.00	585	1	14
05 Dajabón	304	2	130	195.59	48.92	79	0	4
06 Duarte	10,055	18	1,851	619.24	25.89	1,018	0	94
07 Elías Piña	548	1	199	313.87	47.79	96	0	2
08 El Seibo	612	1	297	317.62	57.64	102	0	2
09 Espaillat	3,751	14	1,400	583.71	52.99	796	0	39
10 Independencia	274	2	159	272.15	78.26	120	0	5
11 La Altagracia	11,217	35	2,956	836.43	32.25	1,654	0	17
12 La Romana	7,165	11	1,797	659.21	30.95	1,088	0	26
13 La Vega	12,518	24	2,854	693.91	31.76	1,715	0	56
14 María Trinidad Sánchez	2,886	13	950	673.30	49.66	319	1	6
15 Monte Cristi	576	1	219	186.83	55.92	75	0	6
16 Pedernales	593	0	430	1,228.68	92.38	118	0	3
17 Peravia	3,600	12	823	416.85	32.80	325	1	25
18 Puerto Plata	4,885	23	1,380	414.14	35.25	691	1	72
19 Hermanas Mirabal	1,491	2	376	408.04	33.67	298	0	21
20 Samaná	776	1	237	211.31	53.62	108	0	2
21 San Cristóbal	10,842	31	3,207	503.11	36.81	2,326	5	70
22 San Juan	4,867	15	1,150	518.63	33.56	592	0	16
23 San Pedro de Macorís	4,669	7	1,144	375.12	34.67	524	1	20
24 Sánchez Ramírez	3,227	22	1,139	749.45	45.73	531	0	13
25 Santiago	25,798	238	8,347	798.63	41.84	3,753	1	182
26 Santiago Rodríguez	904	0	302	527.36	45.12	155	0	5
27 Valverde	1,131	2	403	228.04	52.60	304	0	17
28 Monseñor Nouel	3,092	21	873	500.92	40.97	521	0	16
29 Monte Plata	693	2	196	102.60	45.88	112	0	12
30 Hato Mayor	341	1	130	151.58	52.60	55	0	7
31 San José de Ocoa	768	0	260	477.90	55.26	147	0	11
32 Santo Domingo	70,477	422	18,326	630.63	29.90	12,949	11	336
99 No especificado ^e	10,933	-235	4,185	-	38.28	974	0	0
Total	304,501	1,130	82,224	786.95	33.05	47,095	25	1,371

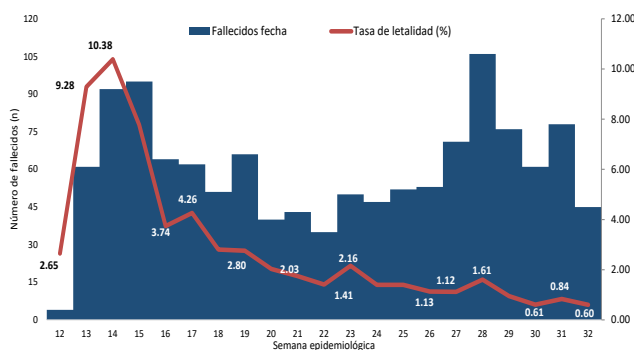
^aIncluye casos positivos y negativos a SARS-CoV-2; ^bIncluye casos confirmados y probables; ^cCasos por 100,000 habitantes

^dÚltimas 4 semanas por fecha de confirmación de laboratorio; ^e Pendientes verificación territorial

Fuente: Sistema Nacional de Vigilancia Epidemiológica (SINAVE)

Enfermedad por Coronavirus 2019 (COVID-19)(U07)

Figura 2. Defunciones y tasa de letalidad por COVID-19 según semana epidemiológica. República Dominicana, al 11/8/2020.



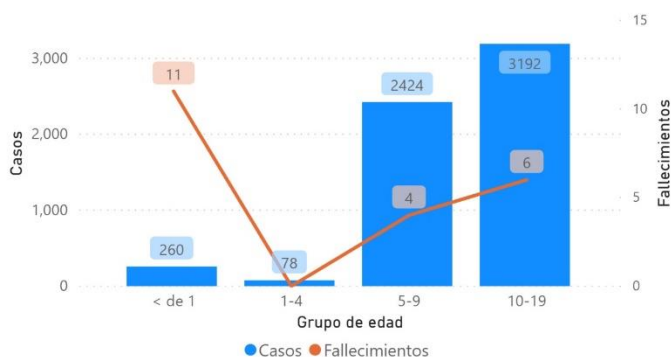
Fuente: Sistema Nacional de Vigilancia Epidemiológica (SINAVE)

Hasta el 11 de agosto del 2020, se han reportado 1,371 defunciones. Por lugar de residencia, el 72.72% (997) de los fallecidos corresponden a 12 municipios. La mediana de edad de los fallecidos es de 67 años, rango intercuartílico de 53 a 77 años. El 65.86% (903) son hombres. Comorbilidades de los fallecidos: hipertensión arterial (35.52%) y diabetes (23.19%).

Resumen defunciones	
Tasa letalidad acumulada	1.67%
Tasa letalidad últimas 4 semanas epidemiológicas	1.14%
Total fallecidos confirmados COVID 19	748
Total fallecidos probables COVID 19	623
Total fallecidos	1,371

Nota: Letalidad últimas 4 semanas epidemiológicas por fecha de defunción

Figura 3. Casos acumulados y fallecidos de COVID-19, Niños y adolescentes. República Dominicana, al 11/8/2020.



Fuente: Sistema Nacional de Vigilancia Epidemiológica (SINAVE)

Hasta el 11 de agosto del 2020, se han reportado 260 casos de COVID-19 en menores de 1 año y 11 fallecidos; Además, se han reportado 129 embarazadas afectadas de COVID-19 y 12 fallecidas.

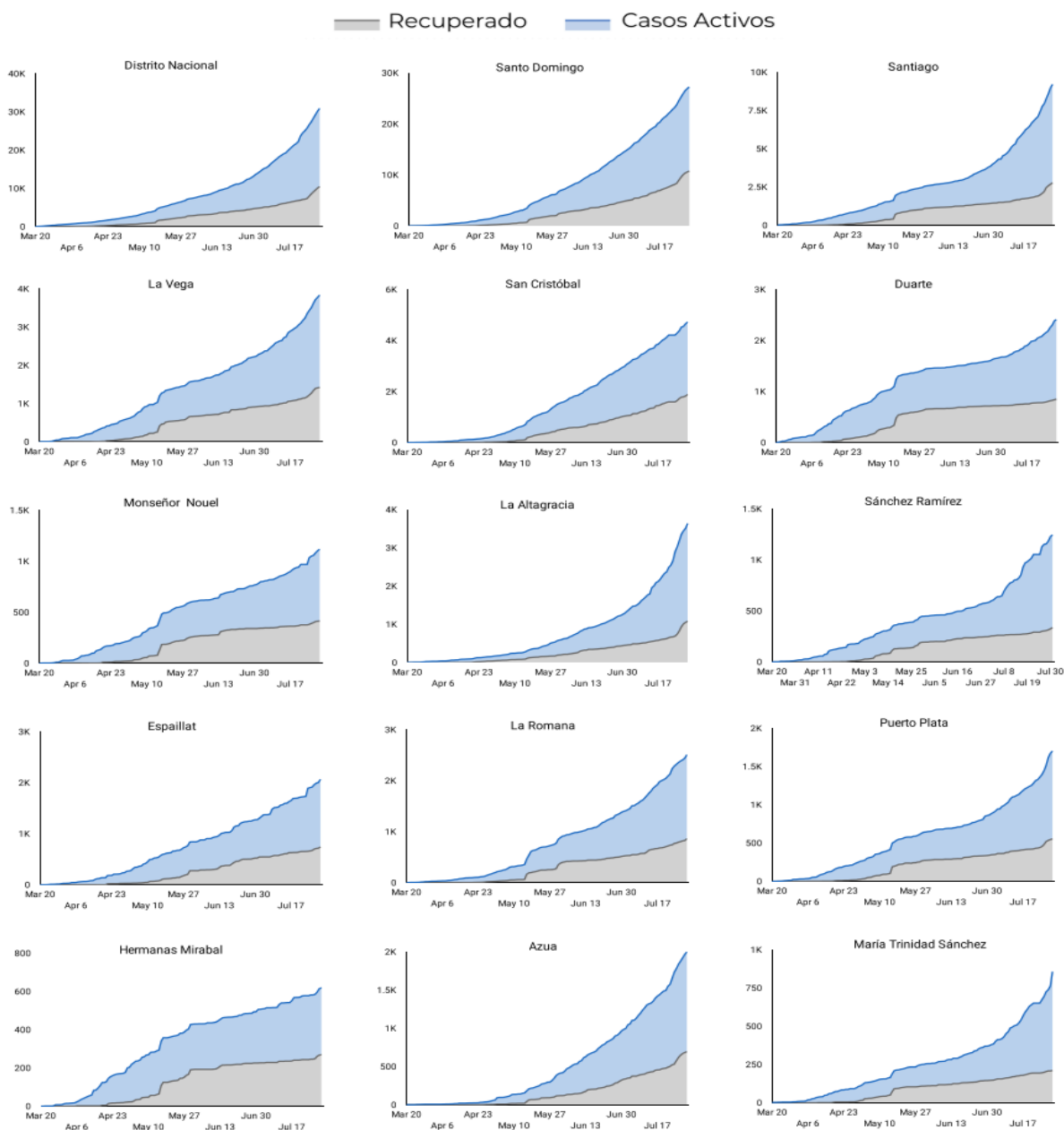
RECOMENDACIONES

- Reforzar las medidas de distanciamiento social, uso de mascarilla, evitar lugares de alta concurrencia como iglesias, parques, plazas comerciales y limitar el uso de medios de transportación masivos.
- Consultar el portal interactivo con información detallada a nivel provincial:
<https://coronavirusrd.maps.arcgis.com/apps/opsdashboard/index.html#/095c0c8c90a646cdbfdb34ab6b07adb>

Enfermedad por Coronavirus 2019 (COVID-19)(U07)

Anexos

Figura 4. Evolución de casos activos y recuperados por provincia. República Dominicana, al 11/8/2020



Fuente: Sistema Nacional de Vigilancia Epidemiológica (SINAVE)

Figura 4. Evolución de casos activos y recuperados por provincia. República Dominicana, al 11/8/2020 (Continuación).

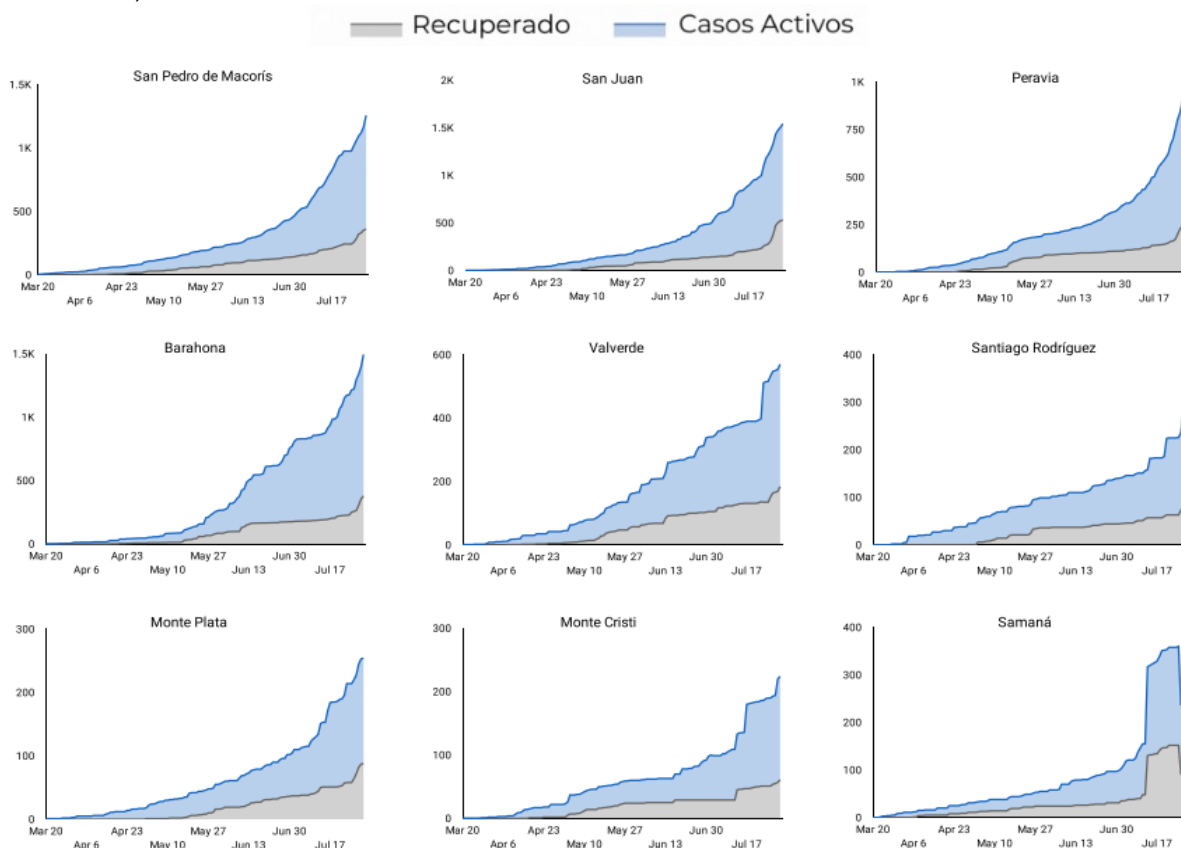


Figura 5. Tendencia de los casos y positividad de COVID-19, República Dominicana, al 11/8/2020

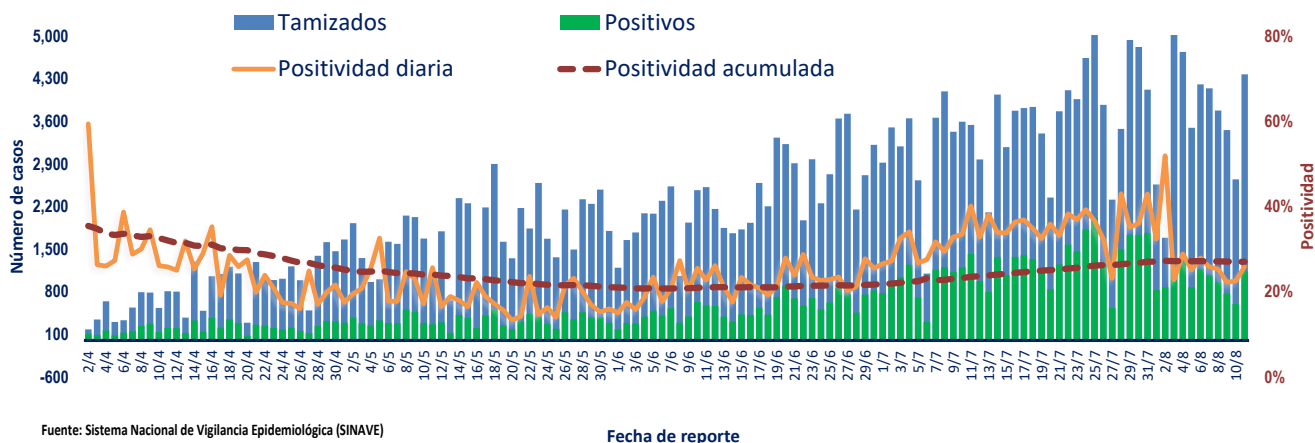
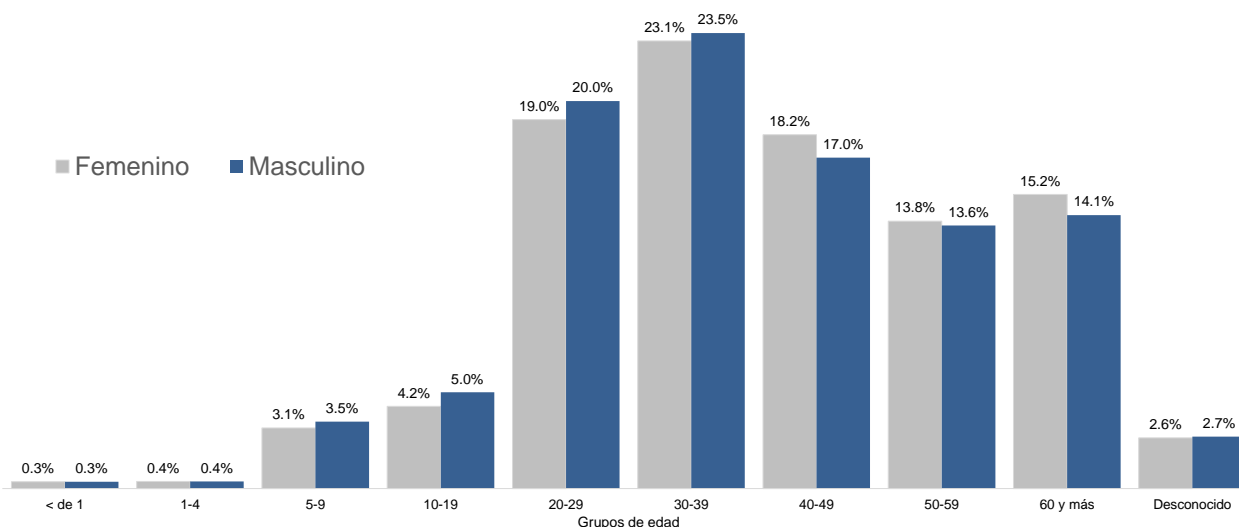
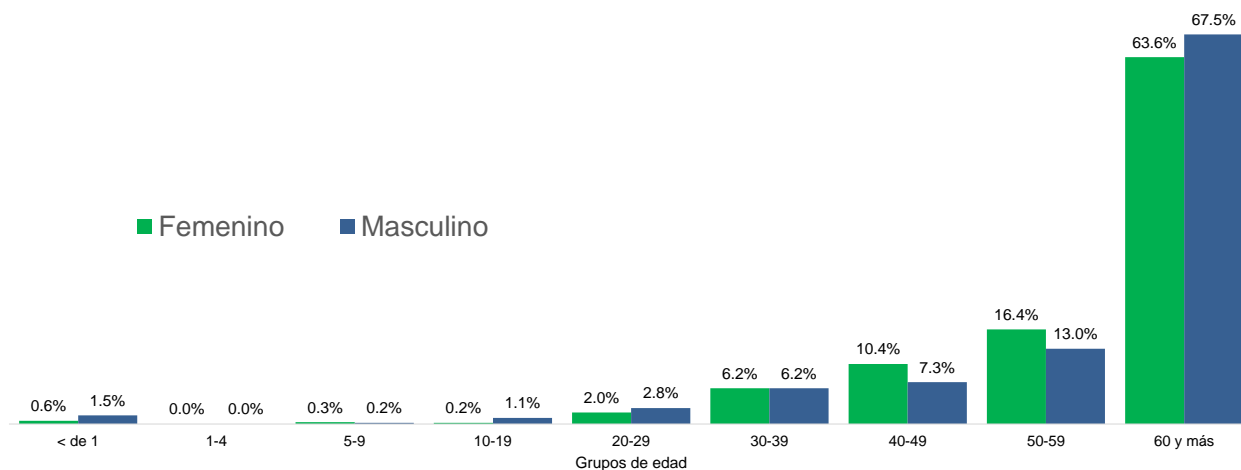


Figura 6. Casos confirmados de COVID-19 según grupo de edad y sexo. República Dominicana, al 11/8/2020



Fuente: Sistema Nacional de Vigilancia Epidemiológica (SINAVE)

Figura 7. Casos de COVID-19 fallecidos según grupo de edad y sexo. República Dominicana, al 11/8/2020



Fuente: Sistema Nacional de Vigilancia Epidemiológica (SINAVE)

Figura 8. Distribución de casos nuevos de COVID-19 según fases en República Dominicana, al 11/8/2020

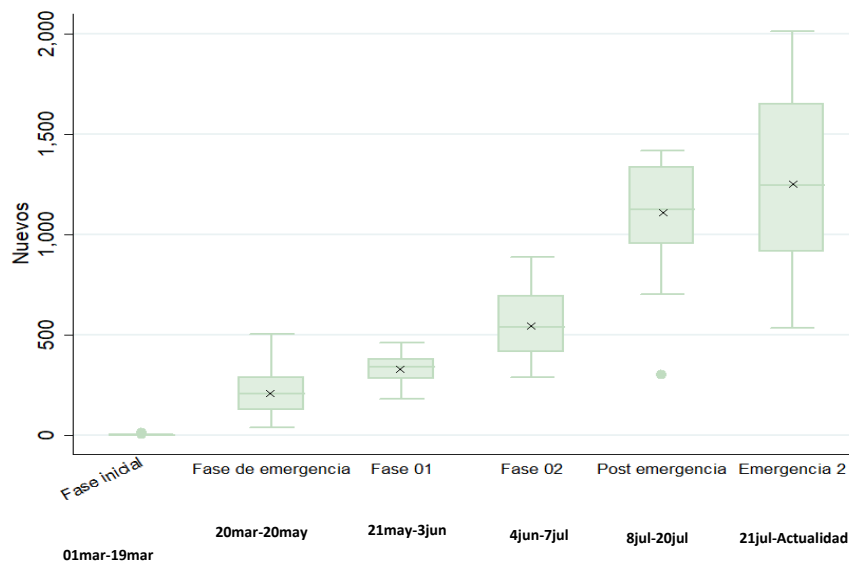
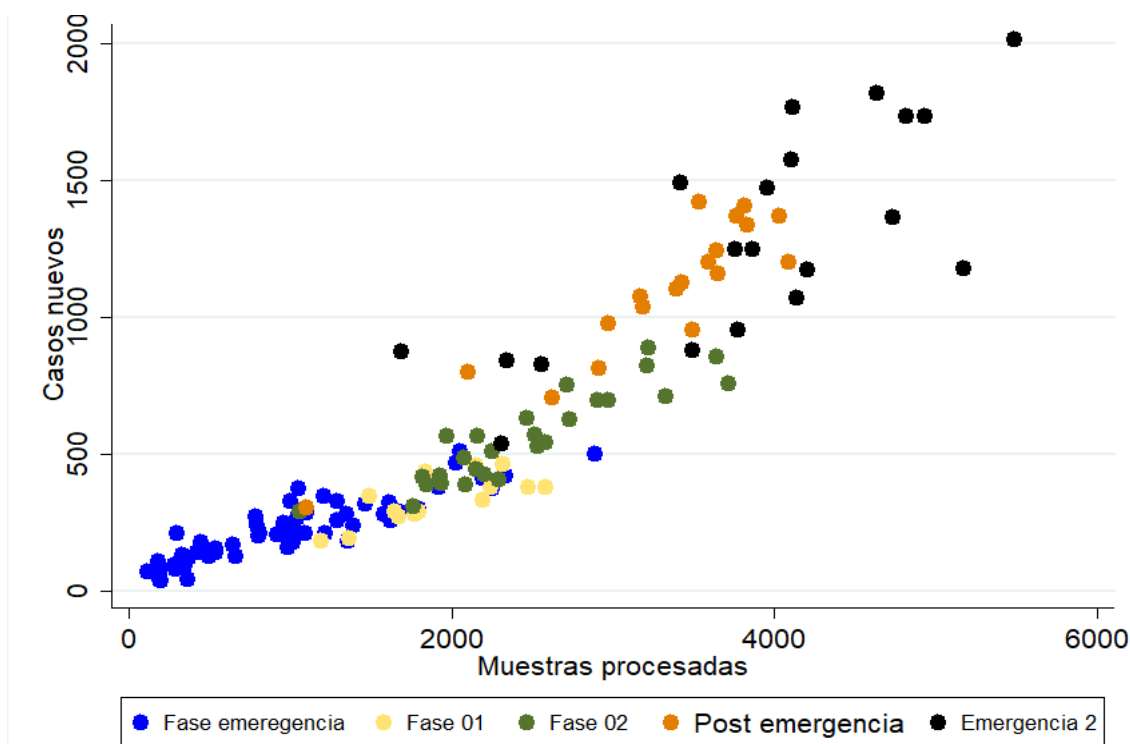


Figura 9. Tendencia de casos nuevos y muestras procesadas de COVID-19 por fase. República Dominicana al 11/8/2020.



Fuente: Sistema Nacional de Vigilancia Epidemiológica (SINAVE)