

Enfermedad por Coronavirus 2019 (COVID-19)(U07)

SITUACIÓN GLOBAL

Al 14 de agosto 2020, se han reportado 20,730,456 casos confirmados (286,710 nuevos) y 751,154 defunciones (6,713 nuevas defunciones), la tasa de letalidad por cada millón de habitantes es de 96.83 a nivel mundial. En la región de Las Américas se han reportado 11,109,443 casos confirmados (157,676 nuevos) y 402,734 defunciones (4,472 nuevas defunciones), la tasa de letalidad por cada millón de habitantes es de 388.09. Información adicional disponible en la página web de la OMS: <https://www.who.int/emergencias/diseases/novel-coronavirus-2019/situation-reports>

SITUACIÓN EN LA REPÚBLICA DOMINICANA

Resumen

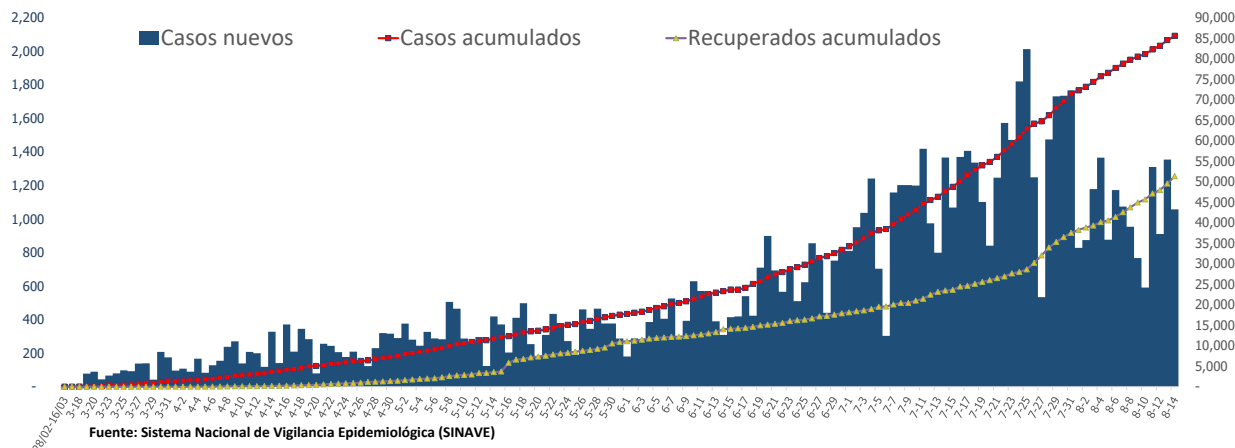
Muestras procesadas*	317,643
En este boletín	4,352
Casos confirmados (PCR)	85,545
Casos nuevos	1,057
Total de defunciones	1,438
En este boletín	29
Recuperados	51,356
Casos activos	32,751
Descartados	232,098
Tasa letalidad	1.68%
Positividad	32.41%

*Incluye casos positivos y negativos a SARS-CoV-2

Hasta el 14 de agosto del 2020, en la República Dominicana se han reportado 85,545 casos confirmados (1,057 nuevos): 6,898 se encuentran en aislamiento hospitalario, 25,853 en aislamiento domiciliario, 51,356 recuperados y 1,438 fallecidos (29 nuevos), letalidad = 1.68%; por millón de habitantes, la tasa de letalidad es de 137.63 y por cada cien mil habitantes es de 13.76. Se encuentran 300 casos en Unidad de Cuidados Intensivos; 43.00% en centros del Gran Santo Domingo, 27.67% en Santiago y 13.67% en Duarte.

Mediana de edad del total de casos: 38 años, rango intercuartílico de 28 a 52 años. El 51.44% (44,008) son hombres y el 70.39% (60,219) de los casos se concentra en 12 municipios. En total, hay 265 trabajadores de la salud positivos para COVID-19, de los cuales 64.90% (172) corresponden al sexo femenino. En las últimas 4 semanas, la positividad de las muestras procesadas es de 32.41%.

Figura 1. Casos nuevos, acumulados y recuperados de COVID-19 según fecha de reporte. República Dominicana al 14/8/2020



Enfermedad por Coronavirus 2019 (COVID-19)(U07)
SITUACIÓN EN LA REPÚBLICA DOMINICANA

Tabla 1. Casos, defunciones y positividad por COVID-19 según provincia de residencia, República Dominicana, al 14/8/2020

Provincia	Muestras procesadas ^a	Casos (n) ^b					Defunciones (n) ^b	
		Nuevos	Acumulados	Incidencia Acumulada ^c	Positividad (%) ^d	Recuperados	Nuevos	Acumulados
01 Distrito Nacional	101,321	277	24,305	2,329.88	25.70	15,410	5	265
02 Azua	4,772	26	1,540	692.89	41.30	925	0	17
03 Baoruco	565	1	330	326.72	82.86	128	0	3
04 Barahona	3,864	10	1,328	701.99	59.38	663	0	14
05 Dajabón	341	31	164	246.74	48.57	91	0	4
06 Duarte	10,553	42	1,978	661.73	26.11	1,109	4	98
07 Elías Piña	555	0	200	315.45	50.88	100	0	2
08 El Seibo	688	4	321	343.29	53.33	133	0	2
09 Espaillat	3,847	18	1,431	596.64	51.65	828	1	41
10 Independencia	316	33	193	330.34	76.00	123	0	5
11 La Altagracia	11,645	24	3,037	859.35	32.12	1,845	0	21
12 La Romana	7,429	15	1,843	676.09	30.29	1,188	1	27
13 La Vega	12,950	43	2,988	726.49	32.11	1,816	6	62
14 María Trinidad Sánchez	3,017	15	984	697.39	49.06	386	1	7
15 Monte Cristi	581	0	219	186.83	51.32	76	0	6
16 Pedernales	594	0	430	1,228.68	92.38	245	0	3
17 Peravia	3,761	4	851	431.03	31.65	368	0	26
18 Puerto Plata	5,150	33	1,474	442.35	35.40	817	0	81
19 Hermanas Mirabal	1,523	4	385	417.81	30.56	298	1	22
20 Samaná	785	1	240	213.98	57.63	121	0	2
21 San Cristóbal	11,197	11	3,317	520.37	37.05	2,397	2	75
22 San Juan	5,043	5	1,190	536.67	33.01	644	0	17
23 San Pedro de Macorís	4,886	18	1,200	393.49	34.16	592	0	21
24 Sánchez Ramírez	3,336	5	1,176	773.80	44.29	601	0	13
25 Santiago	27,570	216	8,945	855.84	40.42	4,259	2	188
26 Santiago Rodríguez	1,058	1	364	635.63	43.59	223	0	5
27 Valverde	1,151	0	407	230.31	52.05	304	1	18
28 Monseñor Nouel	3,179	10	904	518.71	40.07	550	0	16
29 Monte Plata	708	0	198	103.65	42.86	120	0	12
30 Hato Mayor	378	8	145	169.07	54.36	58	0	7
31 San José de Ocoa	879	17	324	595.53	53.51	173	0	11
32 Santo Domingo	72,490	175	18,774	646.04	29.55	13,722	5	347
99 No especificado -	11,511	10	4,360	-	50.39	1,043	0	0
Total	317,643	1,057	85,545	818.73	32.41	51,356	29	1,438

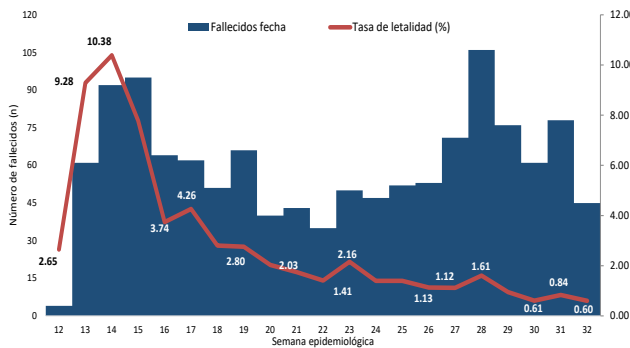
^aIncluye casos positivos y negativos a SARS-CoV-2; ^bIncluye casos confirmados y probables; ^cCasos por 100,000 habitantes

^dÚltimas 4 semanas por fecha de confirmación de laboratorio; ^e Pendientes verificación territorial

Fuente: Sistema Nacional de Vigilancia Epidemiológica (SINAVE)

Enfermedad por Coronavirus 2019 (COVID-19)(U07)

Figura 2. Defunciones y tasa de letalidad por COVID-19 según semana epidemiológica. República Dominicana, al 14/8/2020.



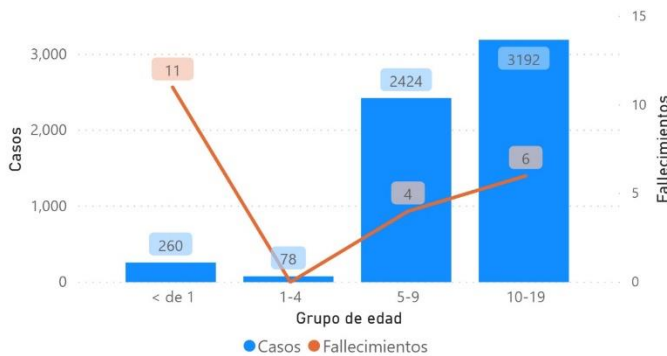
Fuente: Sistema Nacional de Vigilancia Epidemiológica (SINAVE)

Hasta el 14 de agosto del 2020, se han reportado 1,438 defunciones. Por lugar de residencia, el 72.25% (1,039) de los fallecidos corresponden a 12 municipios. La mediana de edad de los fallecidos es de 67 años, rango intercuartílico de 53 a 77 años. El 65.79% (946) son hombres. Comorbilidades de los fallecidos: hipertensión arterial (35.33%) y diabetes (22.81%).

Resumen defunciones	
Tasa letalidad acumulada	1.68%
Tasa letalidad últimas 4 semanas epidemiológicas	1.14%
Total fallecidos confirmados COVID 19	792
Total fallecidos probables COVID 19	646
Total fallecidos	1,438

Nota: Letalidad últimas 4 semanas epidemiológicas por fecha de defunción

Figura 3. Casos acumulados y fallecidos de COVID-19, Niños y adolescentes. República Dominicana, al 14/8/2020.



Fuente: Sistema Nacional de Vigilancia Epidemiológica (SINAVE)

Hasta el 14 de agosto del 2020, se han reportado 260 casos de COVID-19 en menores de 1 año y 11 fallecidos; Además, se han reportado 129 embarazadas afectadas de COVID-19 y 12 fallecidas.

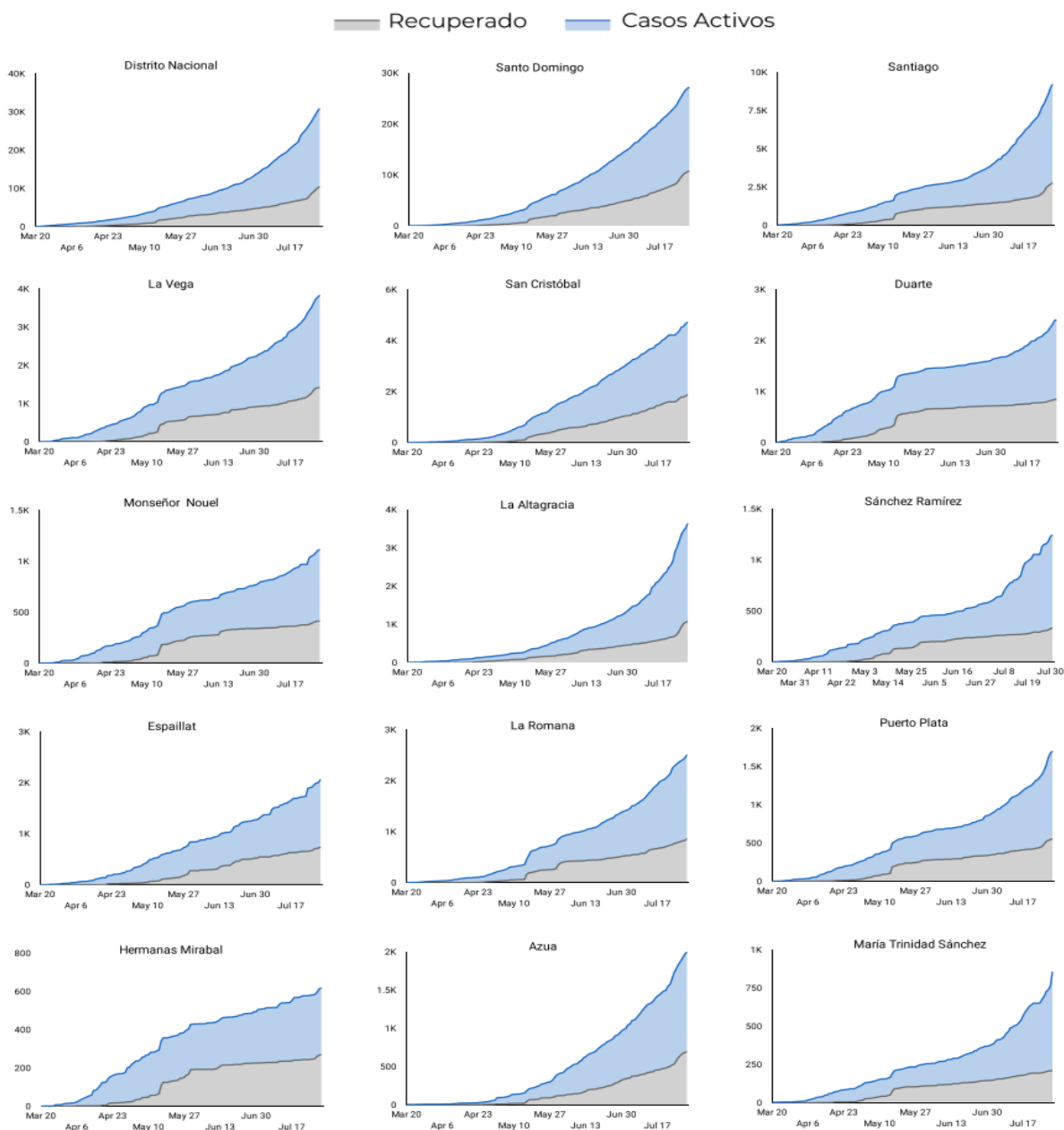
RECOMENDACIONES

- Reforzar las medidas de distanciamiento social, uso de mascarilla, evitar lugares de alta concurrencia como iglesias, parques, plazas comerciales y limitar el uso de medios de transportación masivos.
- Consultar el portal interactivo con información detallada a nivel provincial:
<https://coronavirusrd.maps.arcgis.com/apps/opsdashboard/index.html#/095c0c8c90a646c9dbf34ab6b07adb>

Enfermedad por Coronavirus 2019 (COVID-19)(U07)

Anexos

Figura 4. Evolución de casos activos y recuperados por provincia. República Dominicana, al 14/8/2020



Fuente: Sistema Nacional de Vigilancia Epidemiológica (SINAVE)

Figura 4. Evolución de casos activos y recuperados por provincia. República Dominicana, al 14/8/2020 (Continuación).

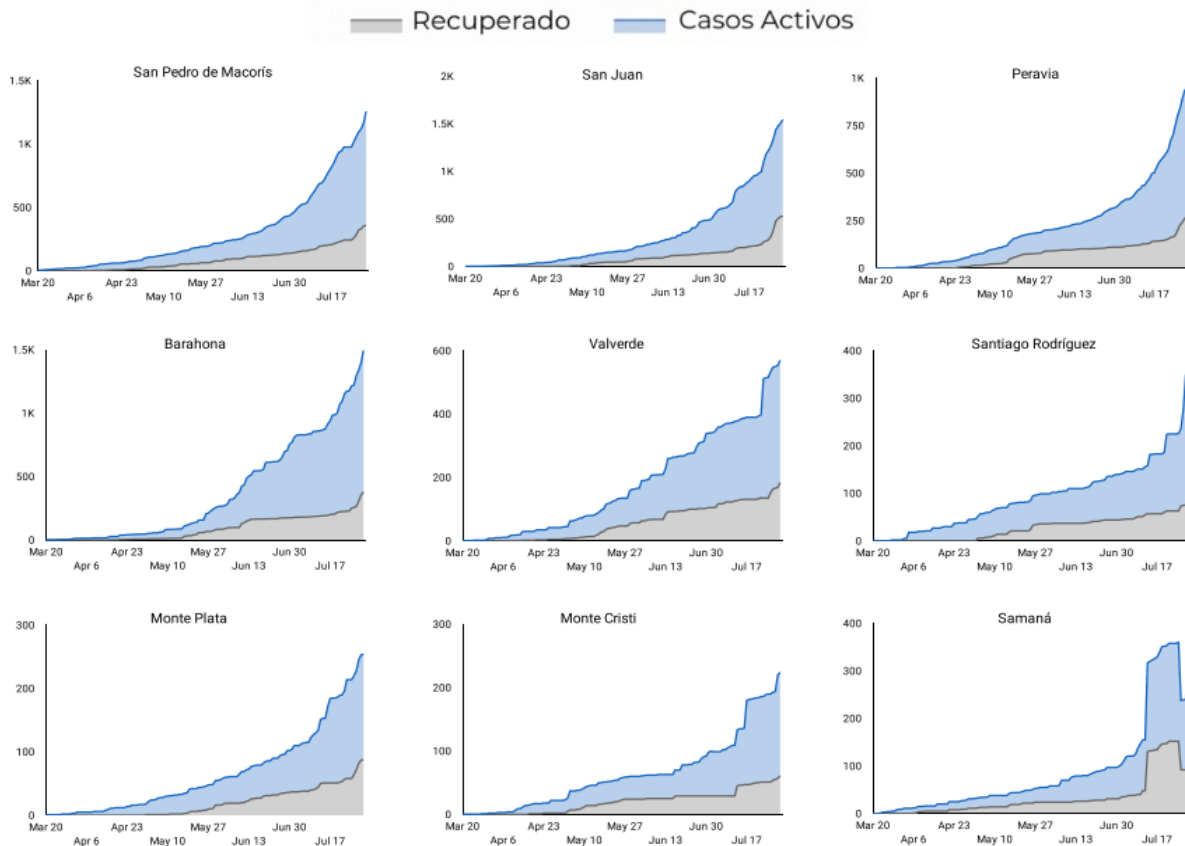
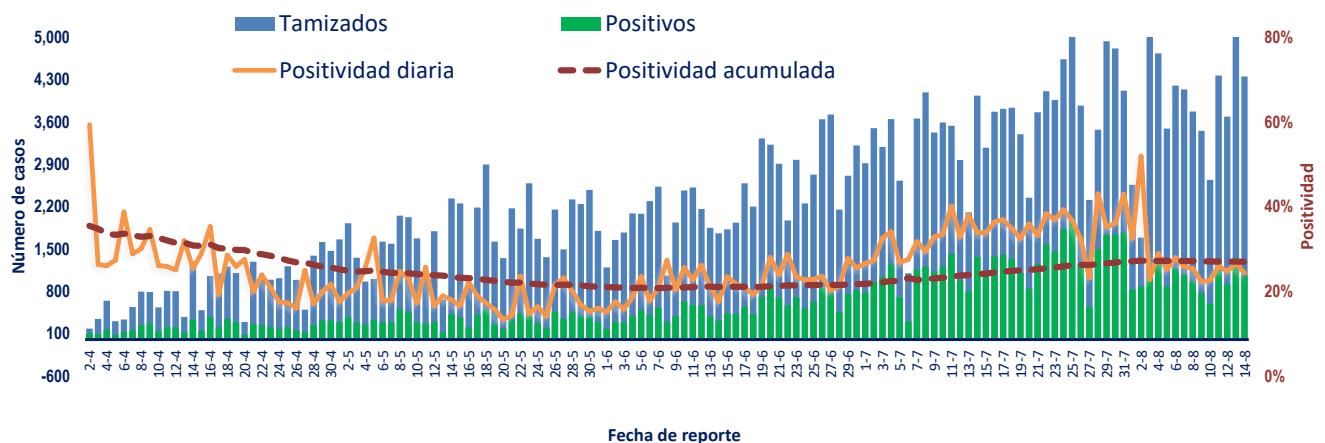
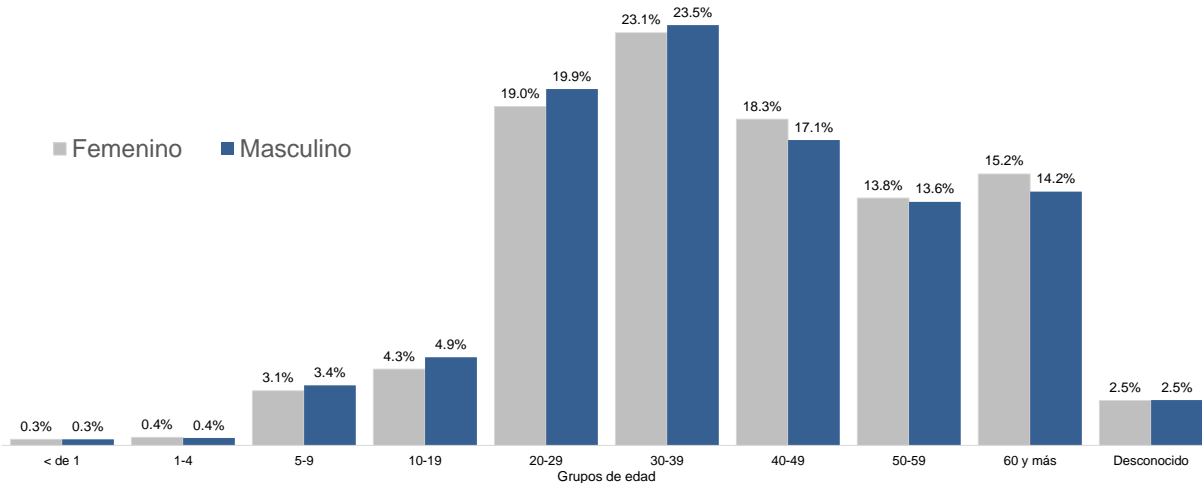


Figura 5. Tendencia de los casos y positividad de COVID-19, República Dominicana, al 14/8/2020



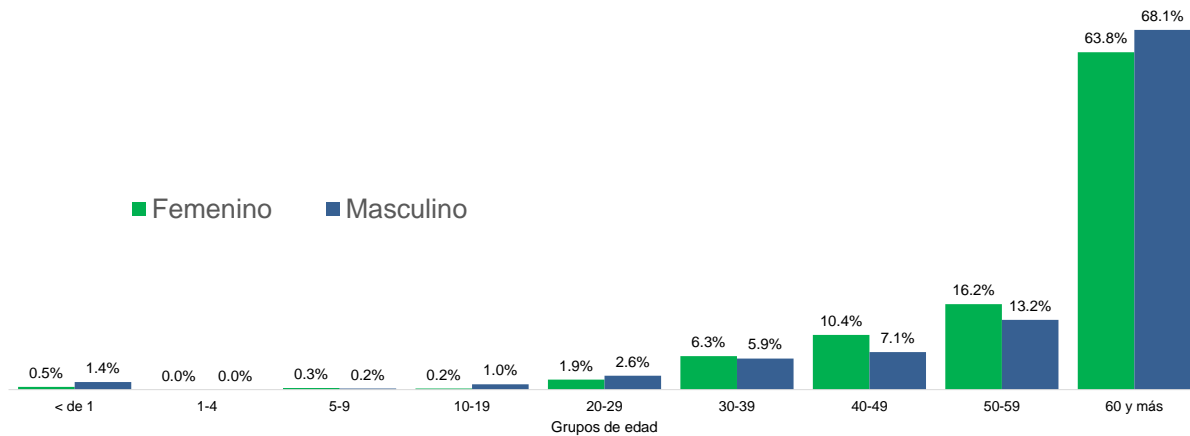
Fuente: Sistema Nacional de Vigilancia Epidemiológica (SINAVE)

Figura 6. Casos confirmados de COVID-19 según grupo de edad y sexo. República Dominicana, al 14/8/2020



Fuente: Sistema Nacional de Vigilancia Epidemiológica (SINAVE)

Figura 7. Casos de COVID-19 fallecidos según grupo de edad y sexo. República Dominicana, al 14/8/2020



Fuente: Sistema Nacional de Vigilancia Epidemiológica (SINAVE)

Figura 8. Distribución de casos nuevos de COVID-19 según fases en República Dominicana, al 14/8/2020

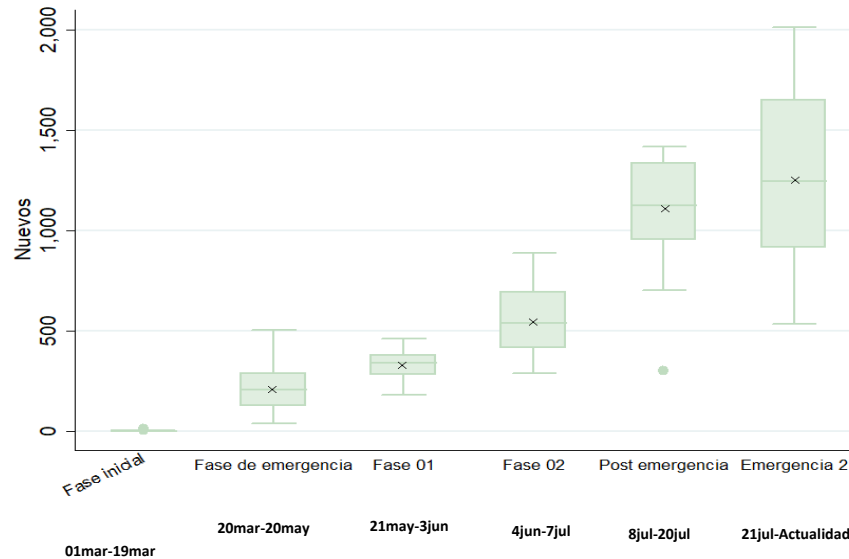
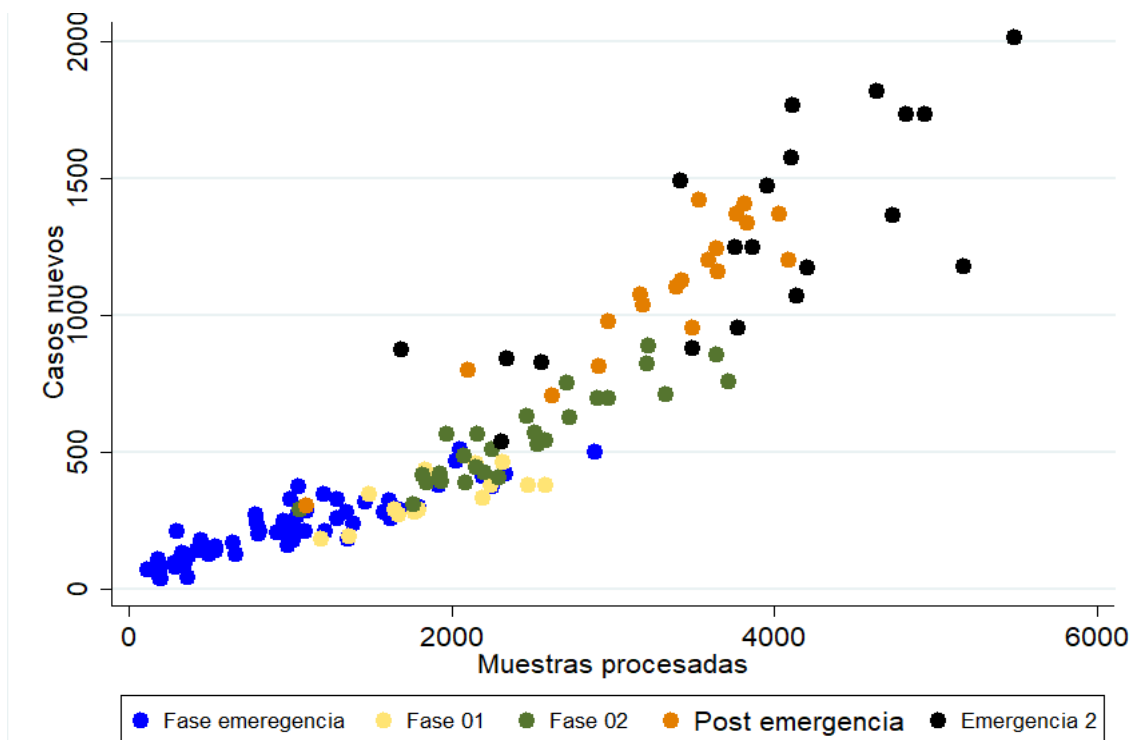


Figura 9. Tendencia de casos nuevos y muestras procesadas de COVID-19 por fase. República Dominicana al 14/8/2020.



Fuente: Sistema Nacional de Vigilancia Epidemiológica (SINAVE)