

## Enfermedad por Coronavirus 2019 (COVID-19) (U07.1)

### SITUACIÓN GLOBAL

Al 01 de junio del 2020, se han reportado 6,057,853 casos confirmados (122,917 nuevos) de COVID-19 y 371,166 defunciones (4,000 nuevas defunciones) a nivel mundial. En la región de Las Américas se han reportado 2,817,232 casos confirmados (73,439 nuevos) y 160,514 defunciones (2,812 nuevas defunciones). Información adicional disponible en la página web de la OMS: <https://www.who.int/emergencias/diseases/novel-coronavirus-2019/situation-reports>

### SITUACIÓN EN LA REPÚBLICA DOMINICANA

#### Resumen

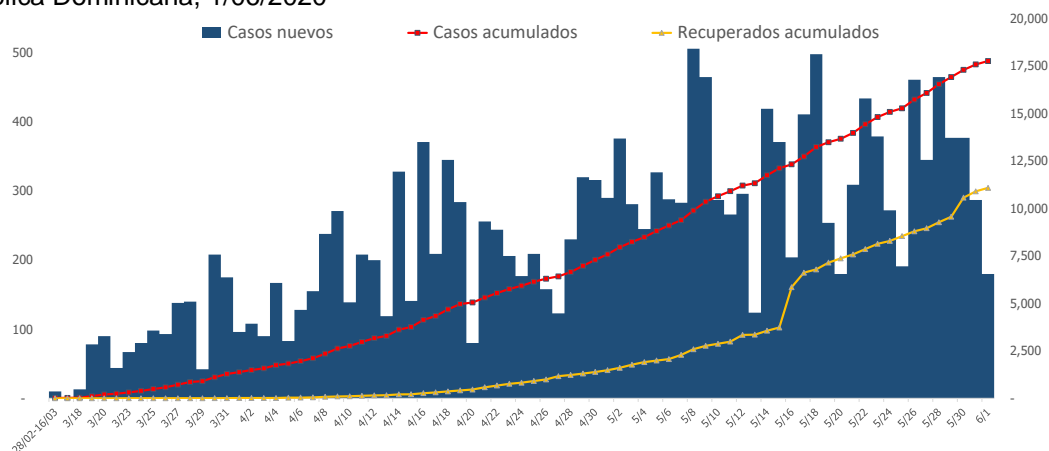
<b>Muestras procesadas*</b>	84,638
<b>En este boletín</b>	1,194
<b>Casos confirmados</b>	17,752
<b>Casos nuevos</b>	180
<b>Fallecidos</b>	515
<b>Recuperados</b>	11,075
<b>Casos activos</b>	6,162
<b>Descartados</b>	66,886
<b>Tasa letalidad</b>	2.90%
<b>Positividad</b>	18.41%

\*Incluye casos positivos y negativos a SARS-CoV-2

Hasta el 1 de junio, en la República Dominicana se han reportado 17,752 casos confirmados de COVID-19 (180 nuevos): 1,989 se encuentran en aislamiento hospitalario, 4,173 en aislamiento domiciliario, 11,075 recuperados y 515 fallecidos (13 defunciones nuevas), letalidad=2.90%. 111 se encuentran en Unidad de Cuidados Intensivos; 63.06% en centros del Gran Santo Domingo, 28.21% en Santiago y 5.98% en Duarte.

Mediana de edad del total de casos: 40 años. El 54.70% (9,612) son hombres y el 79.02% (13,886) de los casos se concentra en 12 municipios. En las últimas 4 semanas, la positividad de las muestras procesadas es de 18.41%.

**Figura 1.** Casos confirmados nuevos, acumulados y recuperados de COVID-19 según fecha de reporte. República Dominicana, 1/06/2020



## Enfermedad por Coronavirus 2019 (COVID-19)(U07.1)

### SITUACIÓN EN LA REPÚBLICA DOMINICANA

**Tabla 1.** Casos, defunciones y positividad por COVID-19 según provincia de residencia, República Dominicana, 1/06/2020

Provincia	Muestras procesadas <sup>a</sup>	Casos (n) <sup>b</sup>					Defunciones (n) <sup>b</sup>	
		Nuevos	Acumulados	Incidencia Acumulada <sup>c</sup>	Positividad (%) <sup>d</sup>	Recuperados	Nuevos	Acumulados
01 Distrito Nacional	21,585	53	4,542	435.40	20.24	2,854	1	75
02 Azua	1,138	9	293	131.83	24.84	120	0	8
03 Baoruco	76	0	9	8.91	10.91	5	0	1
04 Barahona	1,002	4	180	95.15	20.52	84	0	4
05 Dajabón	52	0	7	10.53	11.11	4	0	0
06 Duarte	4,532	0	796	266.30	5.50	661	0	84
07 Elías Piña	75	0	8	12.62	8.16	6	0	0
08 El Seibo	102	0	25	26.74	25.00	7	0	0
09 Espaillat	1,744	0	565	235.57	27.68	276	0	8
10 Independencia	31	1	11	18.83	41.67	1	0	1
11 La Altagracia	2,512	6	397	112.34	16.35	203	0	2
12 La Romana	2,521	1	501	183.79	17.49	383	0	10
13 La Vega	4,938	6	918	223.20	12.45	667	0	28
14 María Trinidad Sánchez	937	3	145	102.77	11.62	110	0	4
15 Monte Cristi	180	0	33	28.15	17.98	24	0	1
16 Pedernales	32	0	8	22.86	23.81	3	0	0
17 Peravia	972	0	111	56.22	10.07	90	0	3
18 Puerto Plata	1,542	2	373	111.94	17.28	274	1	26
19 Hermanas Mirabal	997	0	239	259.37	8.61	193	0	15
20 Samaná	188	0	35	31.21	10.28	24	0	1
21 San Cristóbal	3,735	10	1,050	164.72	27.14	518	2	23
22 San Juan	1,194	0	132	59.53	7.40	81	0	7
23 San Pedro de Macorís	1,212	0	141	46.23	8.38	77	0	13
24 Sánchez Ramírez	1,146	1	255	167.79	12.86	195	0	8
25 Santiago	7,086	13	1,487	142.27	13.78	1,122	1	76
26 Santiago Rodríguez	262	0	50	87.31	10.69	36	0	4
27 Valverde	420	3	109	61.68	25.94	57	3	9
28 Monseñor Nouel	1,406	1	345	197.96	18.61	261	0	4
29 Monte Plata	306	1	39	20.42	8.75	16	1	7
30 Hato Mayor	71	1	15	17.49	6.06	11	0	2
31 San José de Ocoa	148	0	25	45.95	14.73	14	0	2
32 Santo Domingo	20,758	62	4,700	161.73	21.44	2,697	4	89
99 No especificado <sup>e</sup>	1,738	3	208	-	11.97	1	0	0
<b>Total</b>	<b>84,638</b>	<b>180</b>	<b>17,752</b>	<b>169.90</b>	<b>18.41</b>	<b>11,075</b>	<b>13</b>	<b>515</b>

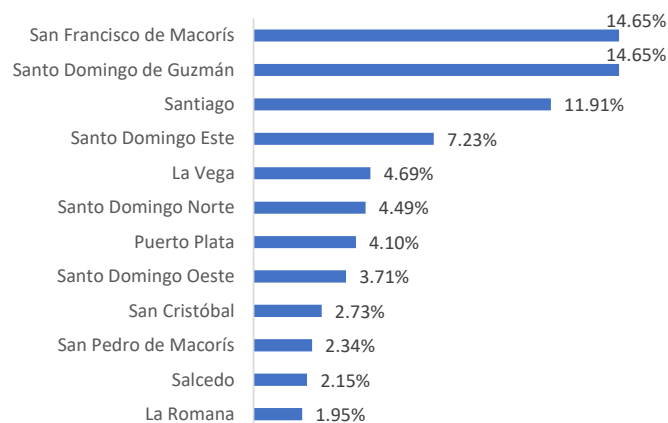
<sup>a</sup>Incluye casos positivos y negativos a SARS-CoV-2; <sup>b</sup>Incluye casos confirmados y probables; <sup>c</sup>Casos por 100,000 habitantes

<sup>d</sup>Últimas 4 semanas; <sup>e</sup> Pendientes verificación territorial

Fuente: Sistema Nacional de Vigilancia Epidemiológica (SINAVE)

## Enfermedad por Coronavirus 2019 (COVID-19)(U07.1)

**Figura 2.** Defunciones por COVID-19, según municipio de residencia. República Dominicana, 1/06/2020.



Hasta el 1 de junio, se han reportado 515 defunciones.

Por lugar de residencia, el 78.99% (382) de los fallecidos corresponden a 12 municipios: San Francisco de Macorís, Santo Domingo de Guzmán, Santiago, Santo Domingo Este, La Vega, Santo Domingo Norte, Santo Domingo Oeste, Puerto Plata, San Pedro de Macorís, San Cristóbal, Salcedo y La Romana (Figura 2).

La mediana de edad de los fallecidos es de 65 años. El 69.13% (356) son hombres. Entre las comorbilidades de los fallecidos se reportó la hipertensión arterial (26.41%) y diabetes (22.52%).

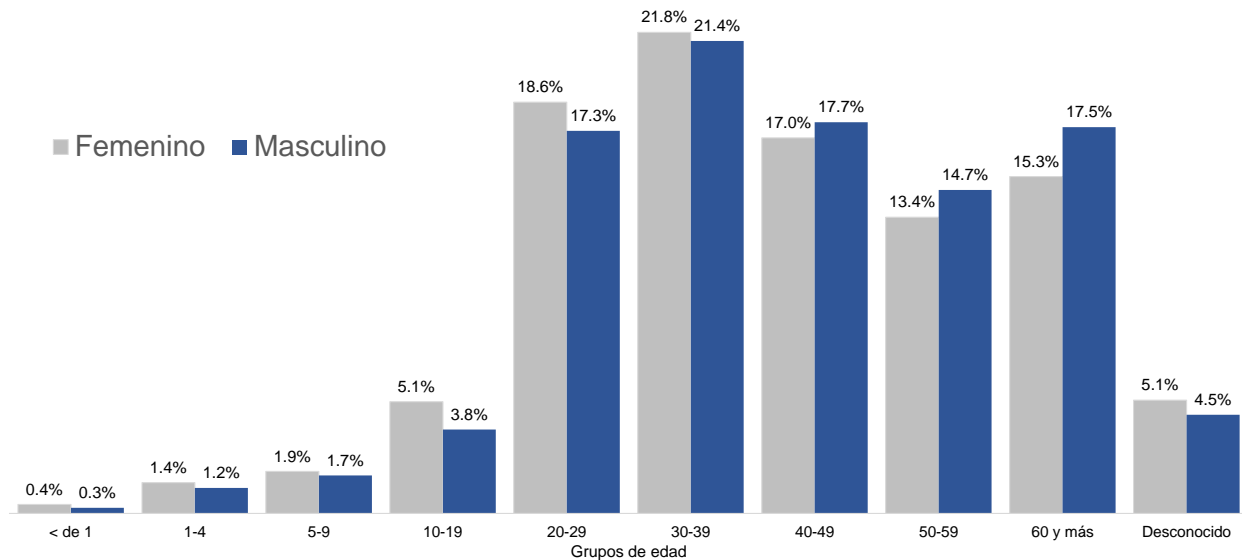
## RECOMENDACIONES

- Reforzar las medidas de distanciamiento social, uso de mascarilla y evitar lugares de alta concurrencia como cines, parques, plazas comerciales, gimnasios, entre otros.
- Portal interactivo con información detallada a nivel provincial:  
<https://coronavirusrd.maps.arcgis.com/apps/opsdashboard/index.html#/095c0c8c90a646cdbfdb34ab6b07adbd>
- Notas técnicas:
  - **Fallecimientos:** la notificación de defunciones en el Sistema Nacional de Vigilancia Epidemiológica (SINAVE) está sujeto al flujo de información desde el establecimiento de salud o la comunidad. Una defunción confirmada o probable por COVID-19 se notifica en el sistema aproximadamente 72 horas después de haber ocurrido.
  - **Caso probable:** Un caso con criterio clínico y bioquímico o por imágenes compatible con COVID-19 no confirmado por PCR o con una prueba PCR no concluyente.
  - **Caso confirmado:** Persona con una prueba positiva (PCR) de COVID-19 independientemente de los signos y síntomas.
  - **Caso descartado:** Persona cuya prueba de laboratorio (PCR) no detecta COVID-19.

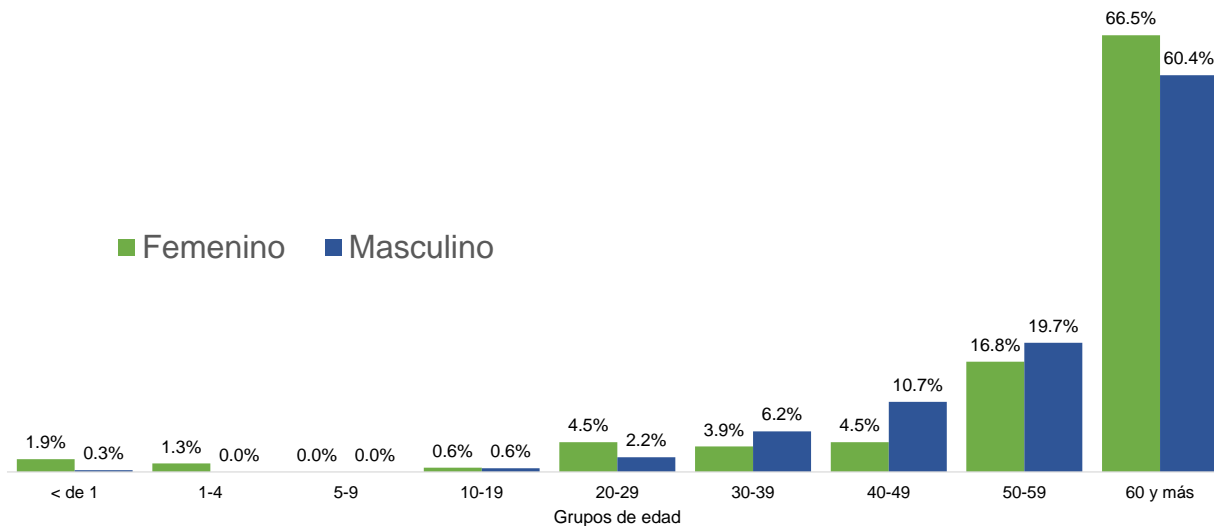
## Enfermedad por Coronavirus 2019 (COVID-19)(U07.1)

### Anexos

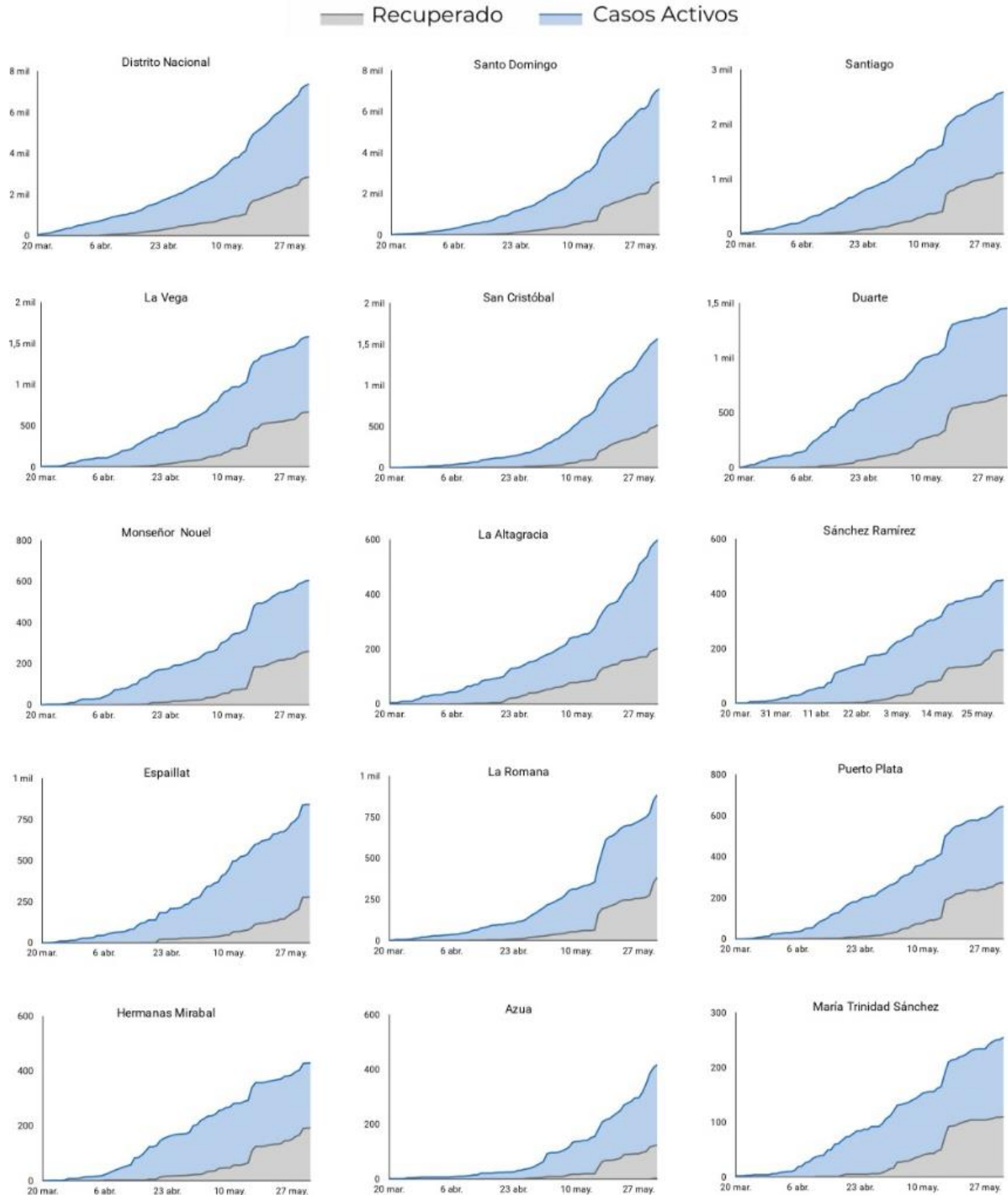
**Figura 3.** Casos de COVID-19 confirmados según grupo de edad y sexo. República Dominicana. 1/06/2020

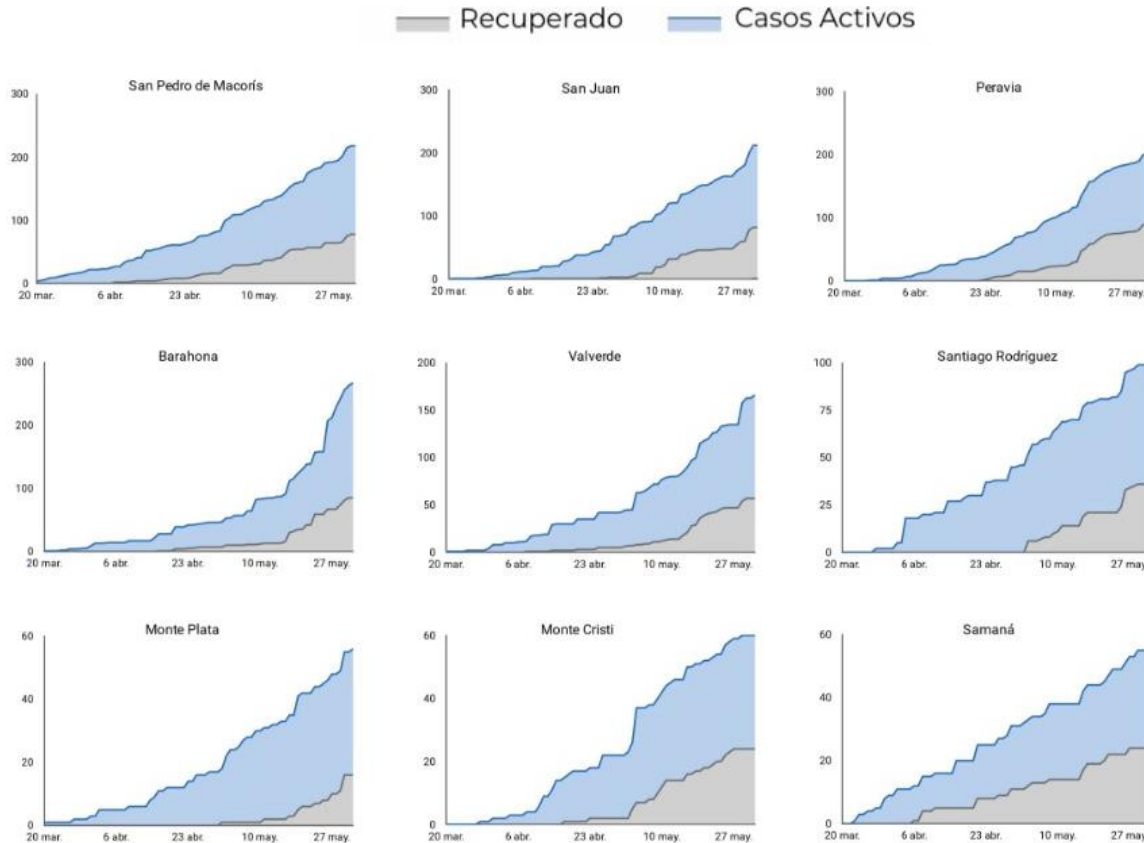


**Figura 4.** Casos de COVID-19 fallecidos según grupo de edad y sexo. República Dominicana. 1/06/2020



**Figura 5.** Evolución de casos activos y recuperados por provincia. República Dominicana. 31/05/2020





**Figura 6.** Tasa de letalidad de casos de COVID-19 República Dominicana. 1/06/2020

