

## Enfermedad por Coronavirus 2019 (COVID-19)(U07)

### SITUACIÓN GLOBAL

Al 7 de junio de 2020, se han reportado 6,799,713 casos confirmados (136,409 nuevos) de COVID-19 y 397,388 defunciones (4,586 nuevas defunciones), la tasa de letalidad por cada millón de habitantes es de 51.23 a nivel mundial. En la región de Las Américas se han reportado 3,234,875 casos confirmados (79,505 nuevos) y 179,394 defunciones (3,227 nuevas defunciones), la tasa de letalidad por cada millón de habitantes es de 172.87 Información adicional disponible en la página web de la OMS: <https://www.who.int/emergencias/diseases/novel-coronavirus-2019/situation-reports>

### SITUACIÓN EN LA REPÚBLICA DOMINICANA

#### Resumen

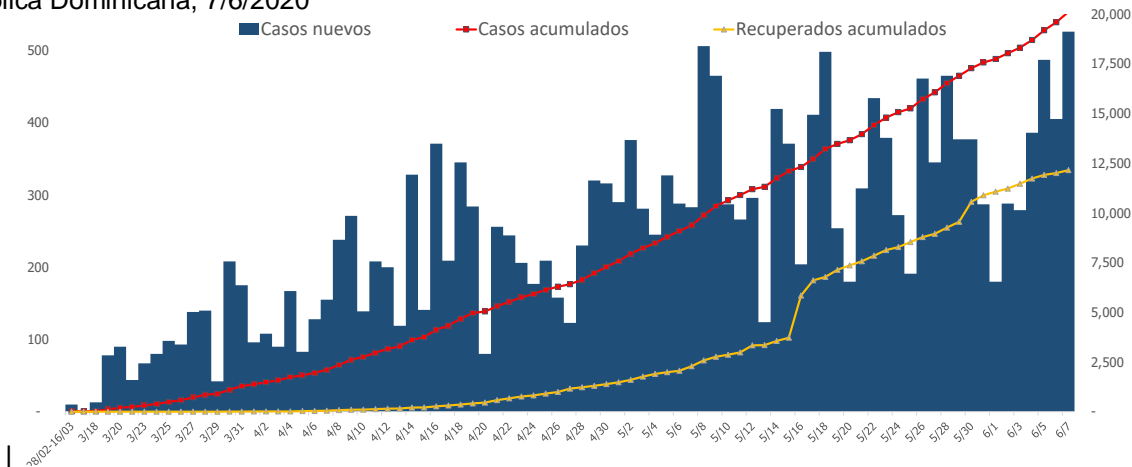
<b>Muestras procesadas*</b>	97,040
<b>En este boletín</b>	2,529
<b>Casos confirmados</b>	20,126
<b>Casos nuevos</b>	526
<b>Fallecidos</b>	539
<b>Recuperados</b>	12,158
<b>Casos activos</b>	7,429
<b>Descartados</b>	76,914
<b>Tasa letalidad</b>	2.68%
<b>Positividad</b>	17.67%

\*Incluye casos positivos y negativos a SARS-CoV-2

Hasta el 7 de junio de 2020, en la República Dominicana se han reportado 20,126 casos confirmados de COVID-19 (526 nuevos): 2,471 se encuentran en aislamiento hospitalario, 4,958 en aislamiento domiciliario, 12,158 recuperados y 539 fallecidos (1 defunción nueva), letalidad=2.68%; por millón de habitantes, la tasa de letalidad es de 51.59. Se encuentran 112 casos en Unidad de Cuidados Intensivos; 60.71% en centros del Gran Santo Domingo, 24.11 % en Santiago y 5.36 % en Duarte.

Mediana de edad del total de casos: 40 años, rango intercuartílico (29-54 años). El 54.40% (10,948) son hombres y el 77.33% (15,563) de los casos se concentra en 12 municipios. En total, hay 181 trabajadores de la salud positivos para COVID-19, de los cuales 65.75% (119) corresponden al sexo femenino. En las últimas 4 semanas, la positividad de las muestras procesadas es de 17.67%.

**Figura 1.** Casos confirmados nuevos, acumulados y recuperados de COVID-19 según fecha de reporte. República Dominicana, 7/6/2020



## Enfermedad por Coronavirus 2019 (COVID-19)(U07)

### SITUACIÓN EN LA REPÚBLICA DOMINICANA

**Tabla 1.** Casos, defunciones y positividad por COVID-19 según provincia de residencia, República Dominicana, 7/6/2020

Provincia	Muestras procesadas <sup>a</sup>	Casos (n) <sup>b</sup>					Defunciones (n) <sup>b</sup>	
		Nuevos	Acumulados	Incidencia Acumulada <sup>c</sup>	Positividad (%) <sup>d</sup>	Recuperados	Nuevos	Acumulados
01 Distrito Nacional	24,656	99	5,055	484.57	18.69	3,143	1	80
02 Azua	1,423	17	380	170.97	24.98	140	0	9
03 Baoruco	101	0	13	12.87	13.33	6	0	1
04 Barahona	1,181	11	231	122.11	23.30	98	0	4
05 Dajabón	59	1	9	13.54	8.11	5	0	0
06 Duarte	4,855	2	803	268.64	4.47	666	0	84
07 Elías Piña	113	3	11	17.35	7.50	7	0	0
08 El Seibo	147	5	32	34.22	19.13	7	0	0
09 Espaillat	1,998	21	612	255.16	22.37	293	0	8
10 Independencia	47	0	19	32.52	48.57	1	0	1
11 La Altagracia	2,902	19	481	136.10	17.75	246	0	2
12 La Romana	2,741	11	546	200.30	17.43	425	0	10
13 La Vega	5,482	16	966	234.87	9.71	700	0	29
14 María Trinidad Sánchez	1,029	1	151	107.02	11.27	118	0	4
15 Monte Cristi	197	0	34	29.01	10.53	25	0	1
16 Pedernales	39	1	13	37.15	30.77	4	0	0
17 Peravia	1,069	4	118	59.77	7.90	95	0	4
18 Puerto Plata	1,680	2	396	118.84	18.35	285	0	29
19 Hermanas Mirabal	1,063	4	245	265.88	6.40	193	0	15
20 Samaná	243	11	50	44.58	17.27	24	0	1
21 San Cristóbal	4,482	41	1,223	191.86	25.20	592	0	25
22 San Juan	1,380	7	161	72.61	8.50	89	0	7
23 San Pedro de Macorís	1,358	3	151	49.51	6.49	94	0	13
24 Sánchez Ramírez	1,203	1	260	171.08	10.51	200	0	8
25 Santiago	7,778	14	1,558	149.07	11.73	1,172	0	76
26 Santiago Rodríguez	300	0	54	94.30	9.80	37	0	4
27 Valverde <sup>e</sup>	518	13	140	79.22	25.00	67	0	9
28 Monseñor Nouel	1,511	1	349	200.25	15.86	272	0	4
29 Monte Plata	325	0	41	21.46	5.45	19	0	7
30 Hato Mayor	78	0	17	19.82	13.33	11	0	2
31 San José de Ocoa	201	4	38	69.85	13.41	14	0	2
32 Santo Domingo	24,465	164	5,524	190.09	21.12	3,105	0	100
99 No especificado <sup>e</sup>	2,416	50	445	-	18.42	5	0	0
<b>Total</b>	<b>97,040</b>	<b>526</b>	<b>20,126</b>	<b>192.62</b>	<b>17.67</b>	<b>12,158</b>	<b>1</b>	<b>539</b>

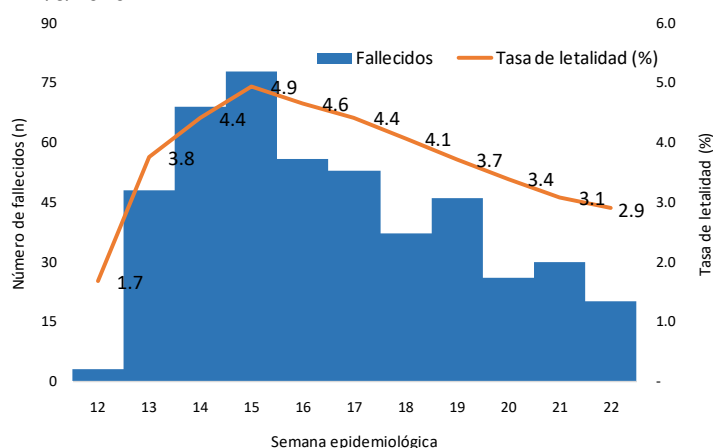
<sup>a</sup>Incluye casos positivos y negativos a SARS-CoV-2; <sup>b</sup>Incluye casos confirmados y probables; <sup>c</sup>Casos por 100,000 habitantes

<sup>d</sup>Últimas 4 semanas; <sup>e</sup> Pendientes verificación territorial

Fuente: Sistema Nacional de Vigilancia Epidemiológica (SINAVE)

## Enfermedad por Coronavirus 2019 (COVID-19)(U07)

**Figura 2.** Defunciones y tasa de letalidad según semana epidemiológica por COVID-19. República Dominicana. 7/6/2020.



Hasta el 7 de junio de 2020, se han reportado 539 defunciones.

Por lugar de residencia, el 74.21% (400) de los fallecidos corresponden a 12 municipios: San Francisco de Macorís, Santo Domingo de Guzmán, Santiago, Santo Domingo Este, La Vega, Santo Domingo Norte, Santo Domingo Oeste, Puerto Plata, San Pedro de Macorís, San Cristóbal, Salcedo y La Romana.

La mediana de edad de los fallecidos es de 65 años, rango intercuartílico (52-76 años). El 69.76% (376) son hombres. Entre las comorbilidades de los fallecidos se reportó la hipertensión arterial (25.97%) y diabetes (22.82%).

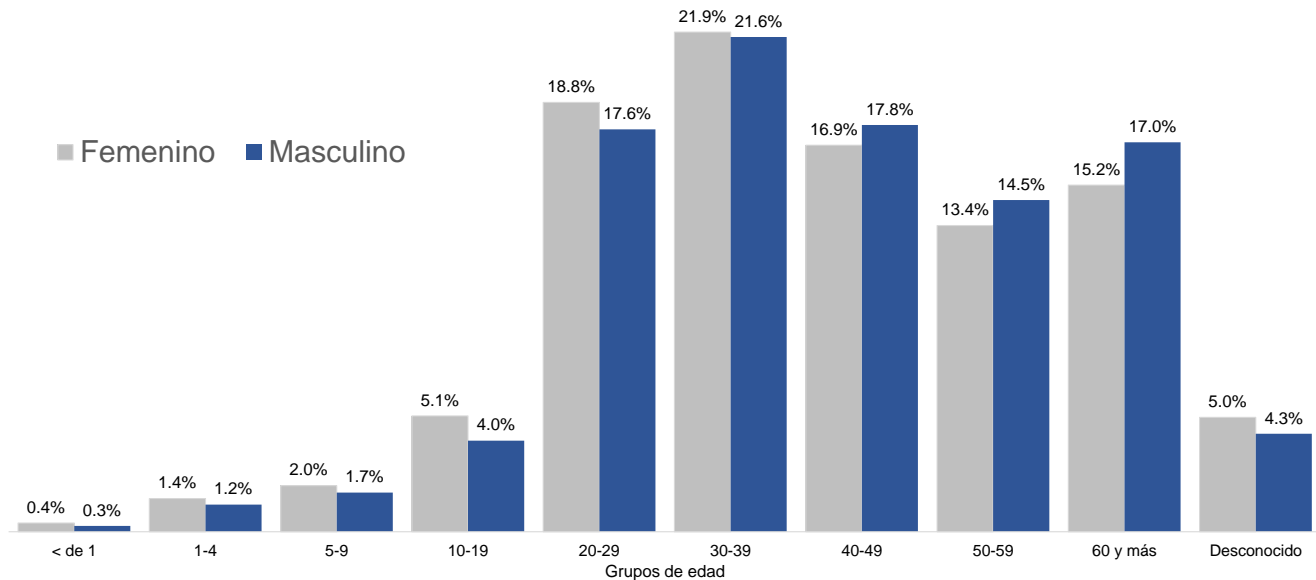
## RECOMENDACIONES

- Reforzar las medidas de distanciamiento social, uso de mascarilla, evitar lugares de alta concurrencia como iglesias, parques, plazas comerciales y limitar el uso de medios de transportación masivos.
- Portal interactivo con información detallada a nivel provincial:  
<https://coronavirusrd.maps.arcgis.com/apps/opsdashboard/index.html#/095c0c8c90a646cdbfdb34ab6b07adbd>
- Notas técnicas:
  - **Fallecimientos:** la notificación de defunciones en el Sistema Nacional de Vigilancia Epidemiológica (SINAVE) está sujeto al flujo de información desde el establecimiento de salud o la comunidad. Una defunción confirmada o probable por COVID-19 se notifica en el sistema aproximadamente 72 horas después de haber ocurrido.
  - **Caso probable:** Un caso con criterio clínico y bioquímico o por imágenes compatible con COVID-19 no confirmado por PCR o con una prueba PCR no concluyente.
  - **Caso confirmado:** Persona con una prueba positiva (PCR) de COVID-19 independientemente de los signos y síntomas.
  - **Caso descartado:** Persona cuya prueba de laboratorio (PCR) no detecta COVID-19.
  - **Provincia 99 No especificado:** Casos positivos o probables de COVID-19 pendientes de verificación territorial.

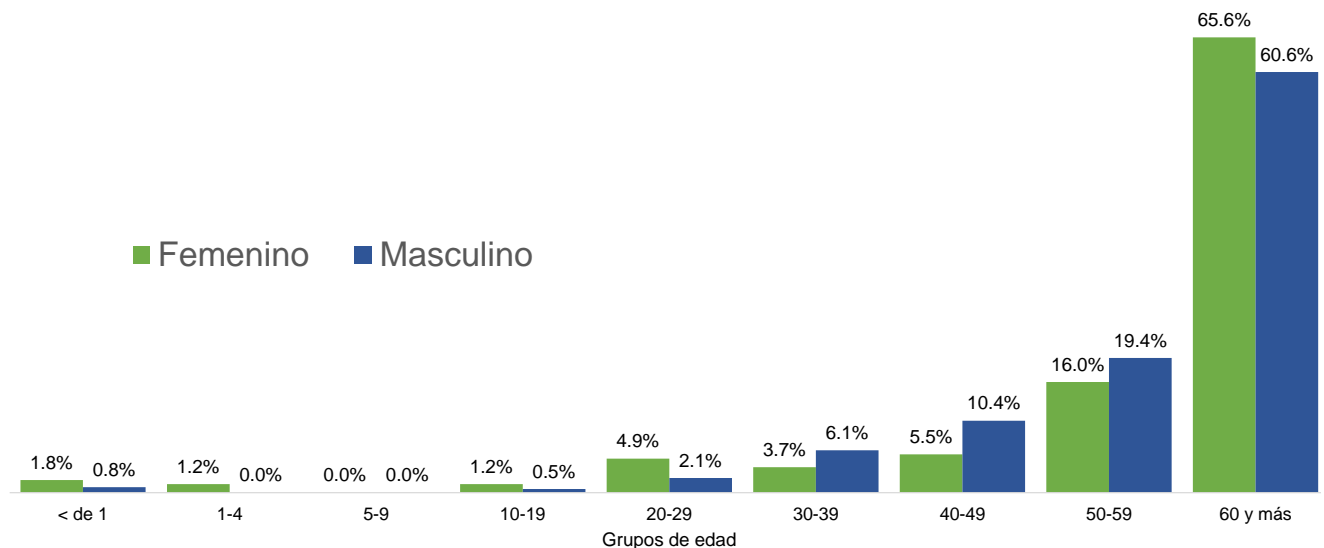
## Enfermedad por Coronavirus 2019 (COVID-19)(U07)

### Anexos

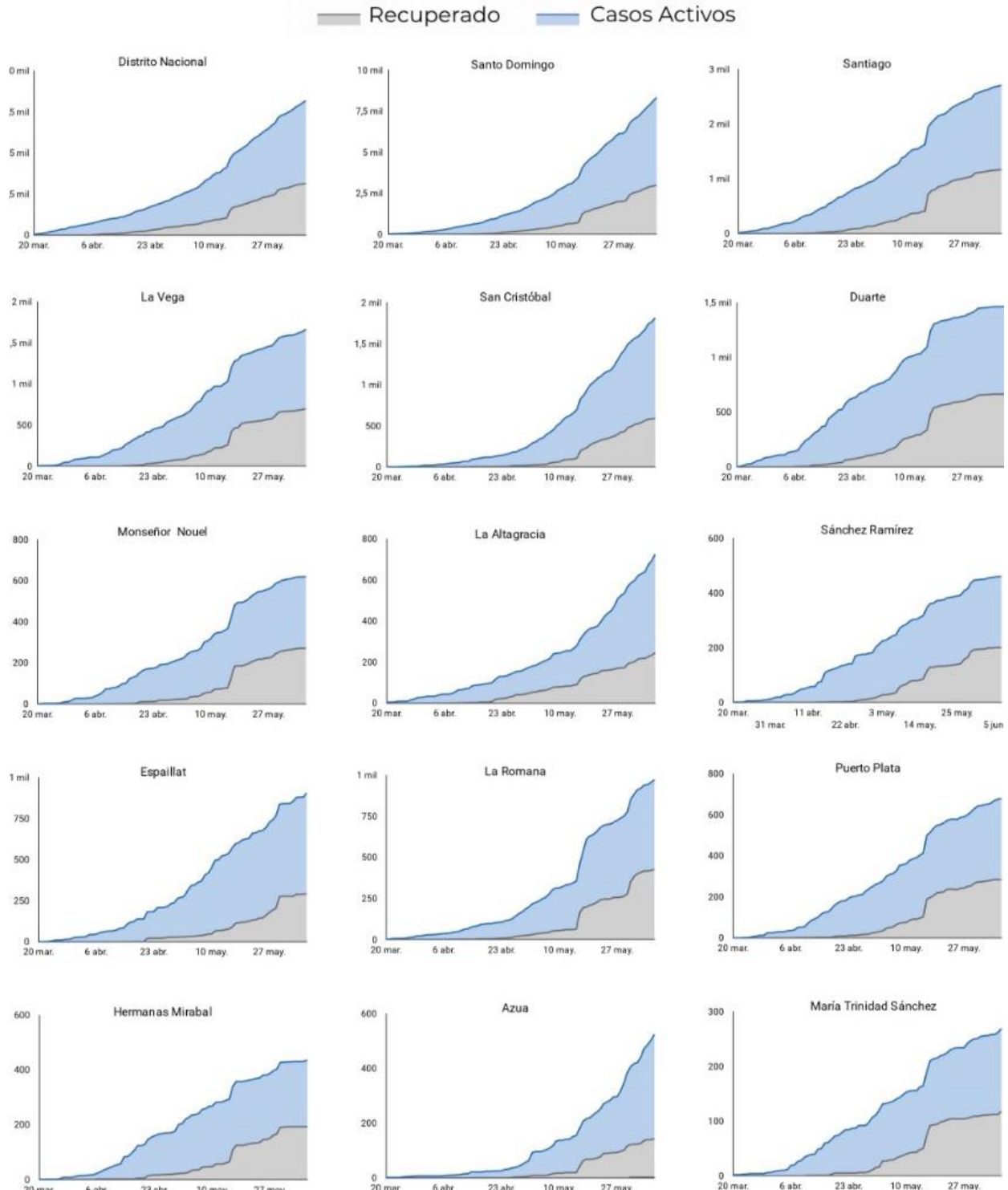
**Figura 3.** Casos de COVID-19 confirmados según grupo de edad y sexo. República Dominicana. 7/6/2020

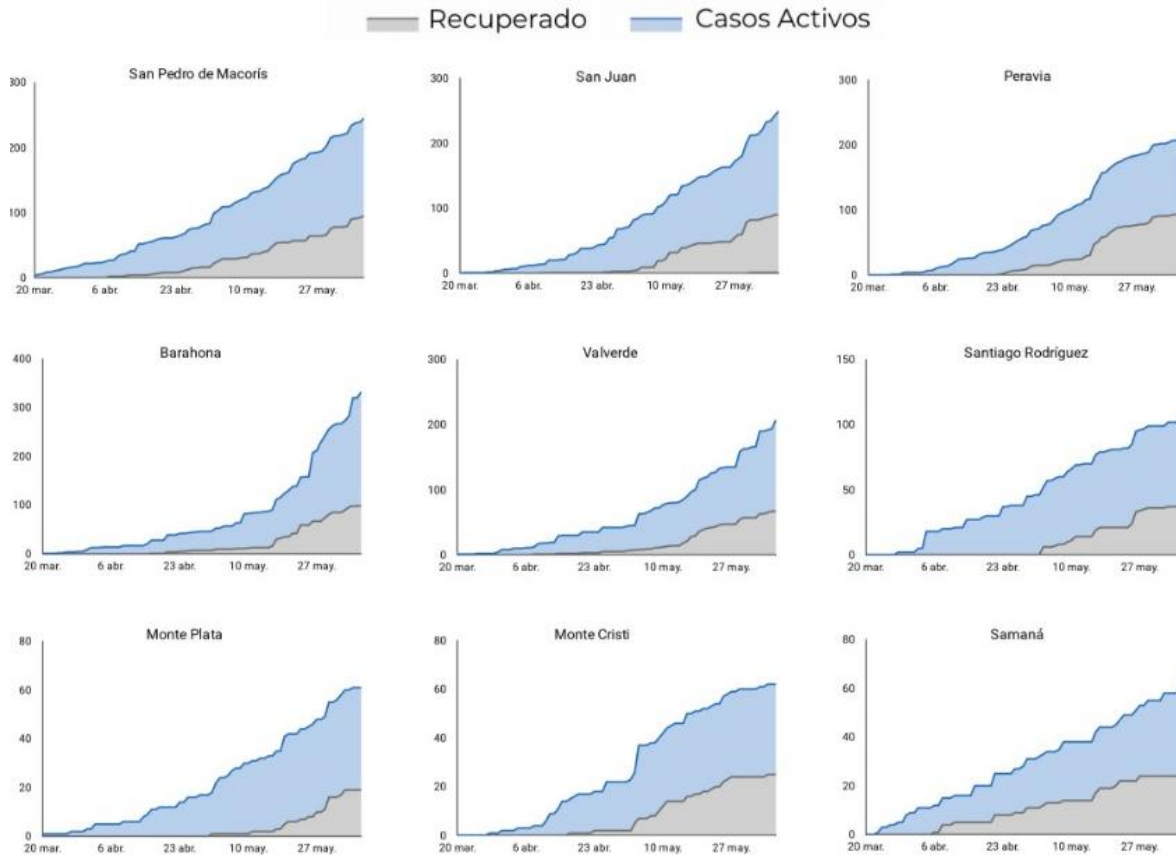


**Figura 4.** Casos de COVID-19 fallecidos según grupo de edad y sexo. República Dominicana. 7/6/2020



**Figura 5.** Evolución de casos activos y recuperados por provincia. República Dominicana. 7/6/2020





**Figura 6.** Tendencia de la positividad de COVID-19, República Dominicana. 7/6/2020

