

ENFERMEDAD POR
CORONAVIRUS 2019
 (COVID-19)

SITUACIÓN EN LA REPÚBLICA DOMINICANA



2,845 MUESTRAS

procesadas en las
últimas 24 horas

472,421
muestras en
total

45,214 ↑
muestras por
millón de habitantes

12.96%
positividad
diaria

13.26% ↓
positividad últimas
4 semanas

2,160
muestras por
primera vez

685
muestras
subsecuentes



280 CASOS

reportados en las
últimas 24 horas

23,146
casos activos

111,666
total acumulados

86,422
recuperados

360,755
descartados



**OCUPACIÓN HOSPI-
TALARIA**



24% →

camas COVID-19
828 ocupadas de 3,475



35% ↓

camas UCI
194 ocupadas de 557

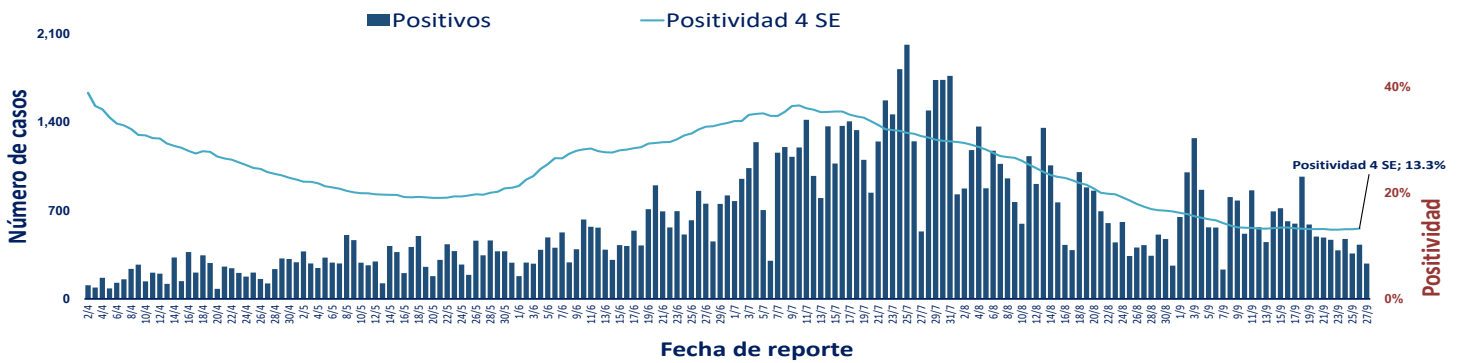


28% ↓

Ventiladores
123 ocupados de 435

↑ ↓ Indica tendencia

Figura 1. Tendencia de los casos y positividad de COVID-19 en República Dominicana al 27/09/2020



**GRUPOS
DE RIESGO**

403

trabajadores de
la salud

262 embarazadas

10,273 menores de
20 años

34.27%

Fallecidos con hipertensión como
comorbilidad

21.97%

Fallecidos con diabetes como
comorbilidad



3 DEFUNCIONES

notificadas en las últimas 24
horas

1 DEFUNCIONES

ocurridas en las últimas 24 horas

2,098

Defunciones en total

200.79

Mortalidad por millón de
habitantes

1.88%

Letalidad

SITUACIÓN
LAS AMERICAS

549,807
defunciones
(2,815 nuevas)

16,360,122
casos acumulados

134,340
casos nuevos

529.82
Mortalidad por millón de
habitantes



SITUACIÓN
GLOBAL

995,836
defunciones
(10,013 nuevas)

32,968,853
casos acumulados

538,888
casos nuevos

128.38
Mortalidad por millón de
habitantes

Tabla 1. Casos, defunciones y positividad por COVID-19 según provincia de residencia, República Dominicana, al 27/09/2020

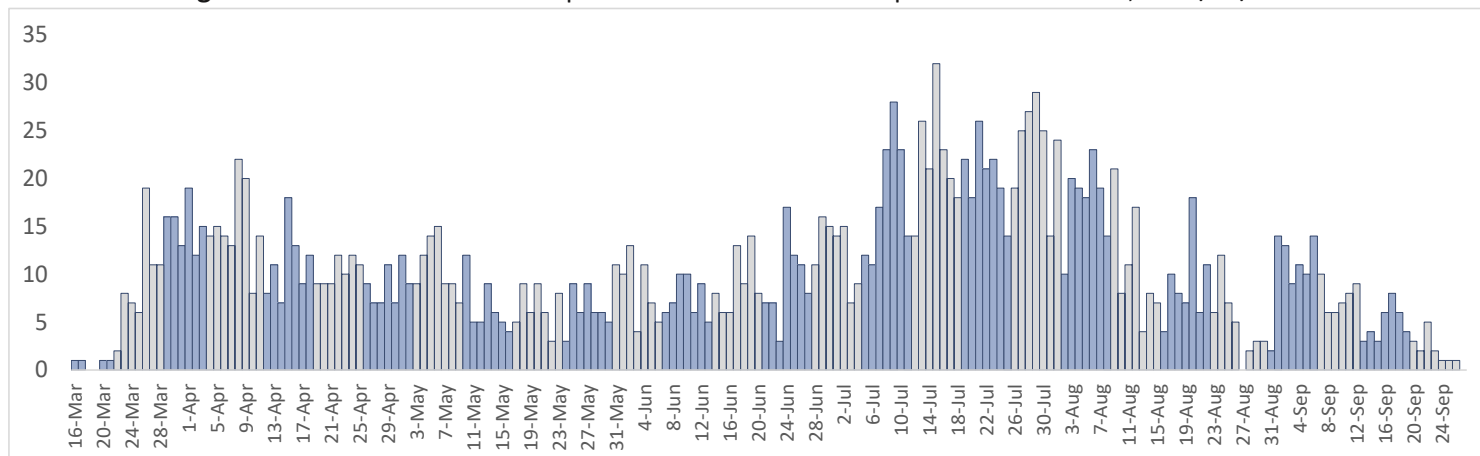
Provincia	Muestras procesadas ^a	Casos (n) ^b					Defunciones (n) ^b	
		Nuevos	Acumulados	Incidencia Acumulada ^c	Positividad (%) ^d	Recuperados	Últimas 24 horas	Acumulados
01 Distrito Nacional	147,318	32	30,461	2,920.00	10.83	25,461	0	361
02 Azua	6,663	1	1,834	825.17	9.63	1,360	0	23
03 Baoruco	1,772	0	592	586.11	17.49	326	0	7
04 Barahona	5,315	1	1,796	949.38	29.12	1,114	0	19
05 Dajabón	624	0	231	347.54	16.56	170	0	7
06 Duarte	15,598	32	2,729	912.97	10.03	2,268	0	112
07 Elías Piña	698	0	218	343.84	4.76	155	0	5
08 El Seibo	1,062	0	421	450.23	16.67	219	0	6
09 Espaillat	6,050	1	2,001	834.29	18.57	1,100	0	77
10 Independencia	1,332	0	380	650.42	15.20	215	0	7
11 La Altagracia	17,126	5	3,943	1,115.71	13.49	3,365	0	37
12 La Romana	10,874	0	2,333	855.84	12.76	1,878	0	40
13 La Vega	18,729	6	4,217	1,025.31	18.36	3,270	0	92
14 María Trinidad Sánchez	4,333	0	1,165	825.67	6.73	854	0	10
15 Monte Cristi	1,169	0	415	354.03	15.93	187	0	14
16 Pedernales	1,356	1	507	1,448.70	7.98	405	0	3
17 Peravia	5,881	6	1,187	601.21	13.61	930	0	44
18 Puerto Plata	9,098	18	2,311	693.53	16.62	1,593	0	111
19 Hermanas Mirabal	2,574	9	570	618.57	12.62	417	0	23
20 Samaná	1,393	6	360	320.97	9.33	196	0	3
21 San Cristóbal	15,464	17	4,136	648.86	16.88	3,203	1	112
22 San Juan	7,790	1	1,906	859.58	16.93	1,389	0	40
23 San Pedro de Macorís	7,939	4	1,569	514.48	7.60	1,254	0	48
24 Sánchez Ramírez	5,304	2	1,689	1,111.35	16.67	1,260	0	18
25 Santiago	45,446	18	12,512	1,197.13	16.50	10,170	0	315
26 Santiago Rodríguez	1,411	1	461	805.02	23.56	395	0	8
27 Valverde	3,338	47	739	418.18	9.79	448	0	30
28 Monseñor Nouel	4,932	12	1,339	768.31	22.04	1,002	0	22
29 Monte Plata	1,728	31	374	195.78	14.02	197	0	24
30 Hato Mayor	970	14	264	307.83	18.16	80	0	11
31 San José de Ocoa	1,314	0	446	819.78	13.57	371	0	12
32 Santo Domingo	100,436	16	22,995	791.29	12.25	19,907	0	457
99 No especificado ^e	17,384	-1	5,565	-	14.26	1,263	0	0
Total	472,421	280	111,666	1,068.73	13.26	86,422	1	2,098

^aIncluye casos positivos y negativos a SARS-CoV-2; ^bIncluye casos confirmados y probables; ^cCasos por 100,000 habitantes

^dÚltimas 4 semanas por fecha de confirmación de laboratorio; ^ePendientes verificación territorial

Fuente: Sistema Nacional de Vigilancia Epidemiológica (SINAVE)

Figura 2. Defunciones COVID-19 por fecha de ocurrencia. República Dominicana, al 27/09/2020



Las tonalidades de las barras diferencian las semanas entre sí