

ENFERMEDAD POR
CORONAVIRUS 2019

(COVID-19)

SITUACIÓN EN LA REPÚBLICA DOMINICANA



4,019 MUESTRAS

procesadas en las
últimas 24 horas

458,581 muestras en total
43,890 ↑ muestras por millón de habitantes

12.60% positividad diaria
17.10% ↓ positividad últimas 4 semanas

3,056 muestras por primera vez
963 muestras subsecuentes



385 CASOS

reportados en las
últimas 24 horas

24,028 casos activos

110,122 total acumulados

84,018 recuperados

348,459 descartados



OCUPACIÓN HOSPITALARIA



24% ↓

camas COVID-19
829 ocupadas de 3,472



38% ↓

camas UCI
213 ocupadas de 560

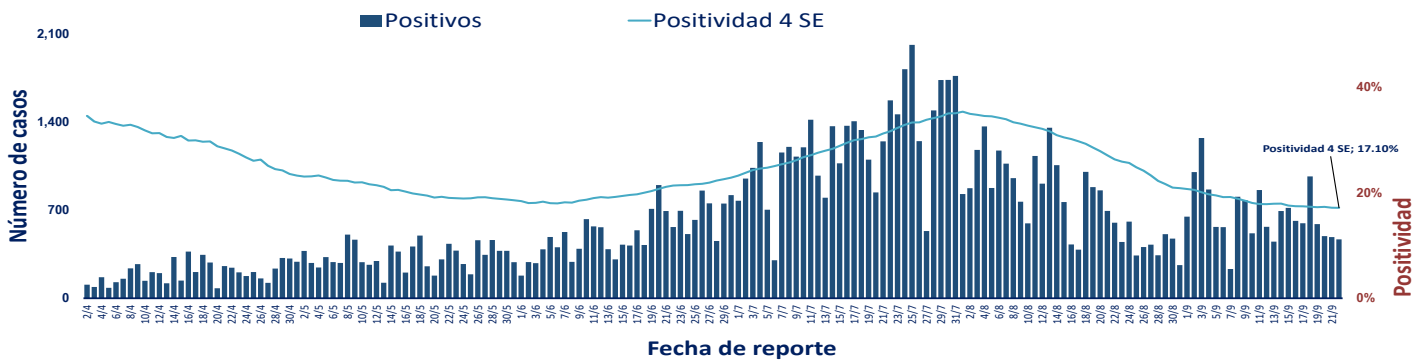


28% ↓

Ventiladores
125 ocupados de 440

↑ ↓ Indica tendencia

Figura 1. Tendencia de los casos y positividad de COVID-19 en República Dominicana al 23/09/2020



GRUPOS DE RIESGO

402 trabajadores de la salud

252 embarazadas
10,114 menores de 20 años

34.63% Fallecidos con hipertensión como comorbilidad

22.25% Fallecidos con diabetes como comorbilidad



2 DEFUNCIONES notificadas en las últimas 24 horas

2 DEFUNCIONES ocurridas en las últimas 24 horas

2,076 Defunciones en total

198.69 Mortalidad por millón de habitantes

1.89% Letalidad

SITUACIÓN LAS AMERICAS

536,948 defunciones
 (1,972 nuevas)

15,872,421 casos acumulados

84,250 casos nuevos

517.43 Mortalidad por millón de habitantes



SITUACIÓN GLOBAL

972,221 defunciones
 (5,047 nuevas)

31,664,104 casos acumulados

246,856 casos nuevos

125.33 Mortalidad por millón de habitantes

Tabla 1. Casos, defunciones y positividad por COVID-19 según provincia de residencia, República Dominicana, al 23/09/2020

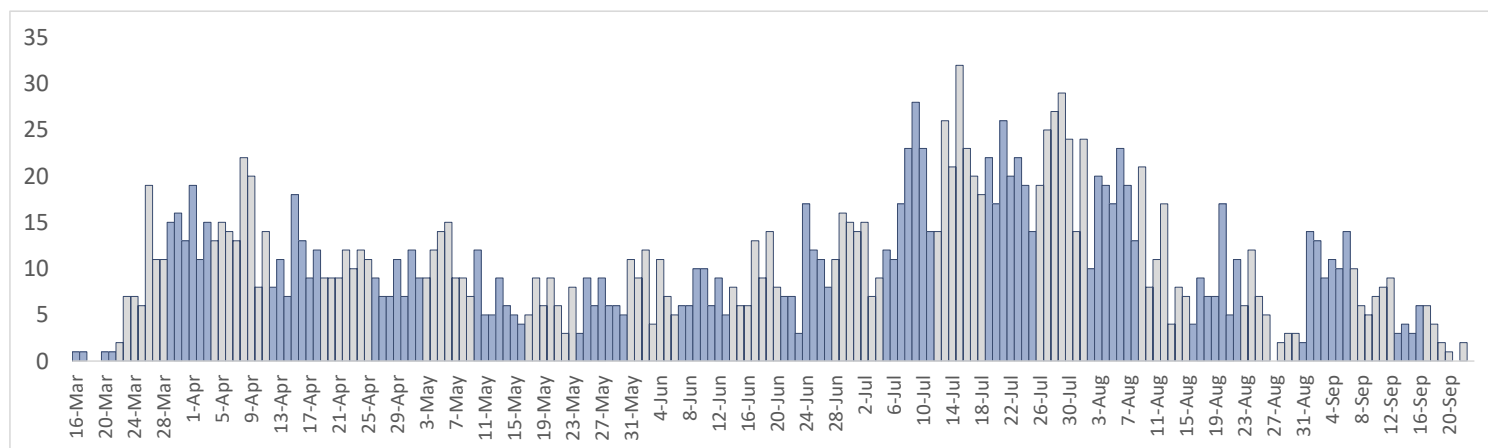
Provincia	Muestras procesadas ^a	Casos (n) ^b					Defunciones (n) ^b	
		Nuevos	Acumulados	Incidencia Acumulada ^c	Positividad (%) ^d	Recuperados	Últimas 24 horas	Acumulados
01 Distrito Nacional	143,601	101	30,184	2,893.44	21.36	24,894	1	361
02 Azua	6,456	0	1,820	818.88	28.52	1,344	0	23
03 Baoruco	1,765	0	592	586.11	37.70	320	0	7
04 Barahona	4,969	0	1,724	911.32	48.73	1,020	0	18
05 Dajabón	611	0	227	341.52	35.64	155	0	7
06 Duarte	15,156	4	2,678	895.91	24.05	2,195	0	111
07 Elías Piña	690	0	217	342.26	22.78	154	0	5
08 El Seibo	1,012	4	415	443.81	37.50	211	0	6
09 Espaillat	5,635	13	1,936	807.19	45.50	1,077	0	75
10 Independencia	1,035	20	338	578.53	44.76	215	0	7
11 La Altagracia	16,466	4	3,879	1,097.60	28.09	3,275	0	38
12 La Romana	10,482	7	2,276	834.93	23.34	1,840	0	40
13 La Vega	18,137	14	4,160	1,011.45	30.46	3,149	0	89
14 María Trinidad Sánchez	4,277	2	1,164	824.96	25.89	839	0	10
15 Monte Cristi	1,155	1	415	354.03	41.21	180	0	14
16 Pedernales	1,267	11	506	1,445.84	24.88	392	0	3
17 Peravia	5,735	7	1,168	591.59	26.38	911	0	43
18 Puerto Plata	8,524	1	2,208	662.62	30.75	1,537	0	109
19 Hermanas Mirabal	2,310	2	549	595.78	33.15	403	0	23
20 Samaná	1,291	0	352	313.84	25.82	190	0	3
21 San Cristóbal	15,124	43	4,082	640.39	26.73	3,156	1	111
22 San Juan	7,400	15	1,866	841.54	40.89	1,315	0	40
23 San Pedro de Macorís	7,743	3	1,551	508.58	20.55	1,218	0	48
24 Sánchez Ramírez	5,189	0	1,668	1,097.53	36.89	1,213	0	17
25 Santiago	44,250	27	12,402	1,186.60	29.20	9,705	0	312
26 Santiago Rodríguez	1,374	5	444	775.33	50.97	369	0	8
27 Valverde	2,666	2	647	366.12	25.58	416	0	30
28 Monseñor Nouel	4,728	12	1,298	744.79	32.43	961	0	22
29 Monte Plata	1,662	0	339	177.46	19.00	182	0	21
30 Hato Mayor	881	6	241	281.01	28.39	78	0	10
31 San José de Ocoa	1,257	0	443	814.26	42.86	346	0	12
32 Santo Domingo	98,317	79	22,741	782.55	23.86	19,493	0	453
99 No especificado ^e	17,416	2	5,592	-	31.47	1,265	0	0
Total	458,581	385	110,122	1,053.95	25.92	84,018	2	2,076

^aIncluye casos positivos y negativos a SARS-CoV-2; ^bIncluye casos confirmados y probables; ^cCasos por 100,000 habitantes

^dÚltimas 4 semanas por fecha de confirmación de laboratorio; ^e Pendientes verificación territorial

Fuente: Sistema Nacional de Vigilancia Epidemiológica (SINAVE)

Figura 2. Defunciones COVID-19 por fecha de ocurrencia. República Dominicana, al 23/09/2020



Las tonalidades de las barras diferencian las semanas entre sí