

ENFERMEDAD POR CORONAVIRUS 2019

(COVID-19)

SITUACIÓN EN LA REPÚBLICA DOMINICANA



5,309 MUESTRAS

procesadas en las
últimas 24 horas

488,732
muestras en
total

46,775 ↑
muestras por
millón de habitantes

14.47%
positividad
diaria

12.63% ↓
positividad últimas
4 semanas

3,981
muestras por
primera vez

1,328
muestras
subsecuentes



576 CASOS

reportados en las
últimas 24 horas

22,163
casos activos

113,926
total acumulados

88,635
recuperados

374,806
descartados



OCUPACIÓN HOSPI- TALARIA



23% ↓

camas COVID-19
773 ocupadas de 3,416



32% ↓

camas UCI
178 ocupadas de 556

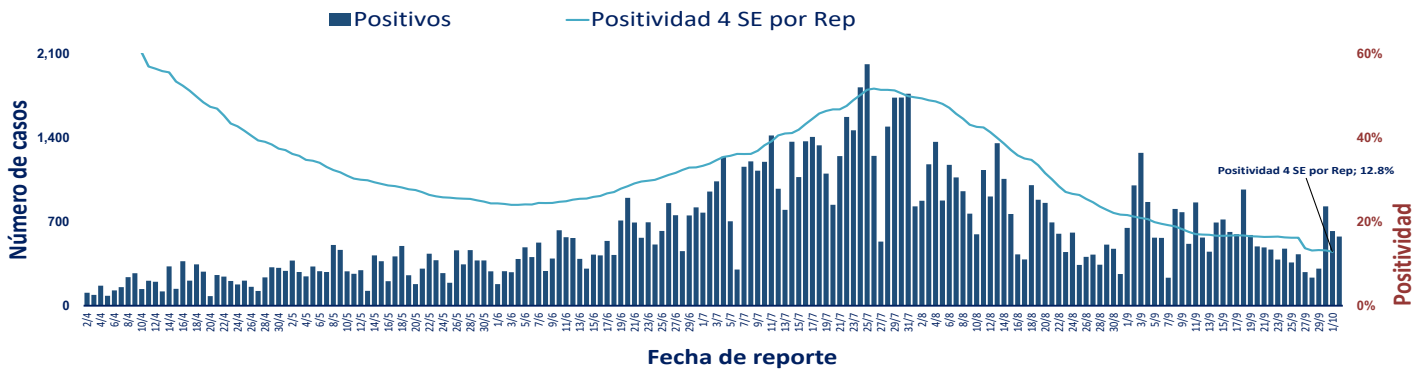


26% ↑

Ventiladores
113 ocupados de 427

↑ ↓ Indica tendencia

Figura 1. Tendencia de los casos y positividad de COVID-19 en República Dominicana al 02/10/2020



GRUPOS DE RIESGO

403

trabajadores de
la salud

263 embarazadas

10,546 menores de
20 años

33.83%

Fallecidos con hipertensión como
comorbilidad

21.71%

Fallecidos con diabetes como
comorbilidad



11 DEFUNCIONES

notificadas en las últimas 24
horas

0 DEFUNCIÓN

ocurrida en las últimas 24 horas

2,128

Defunciones en total

203.67

Mortalidad por millón de
habitantes

1.87%

Letalidad

SITUACIÓN LAS AMERICAS

565,437
defunciones
(5,966 nuevas)

16,866,312
casos acumulados

123,069
casos nuevos

544.88
Mortalidad por millón de
habitantes



SITUACIÓN GLOBAL

1,024,675
defunciones
(8,712 nuevas)

34,396,222
casos acumulados

316,680
casos nuevos

132.10
Mortalidad por millón de
habitantes

Tabla 1. Casos, defunciones y positividad por COVID-19 según provincia de residencia, República Dominicana, al 02/10/2020

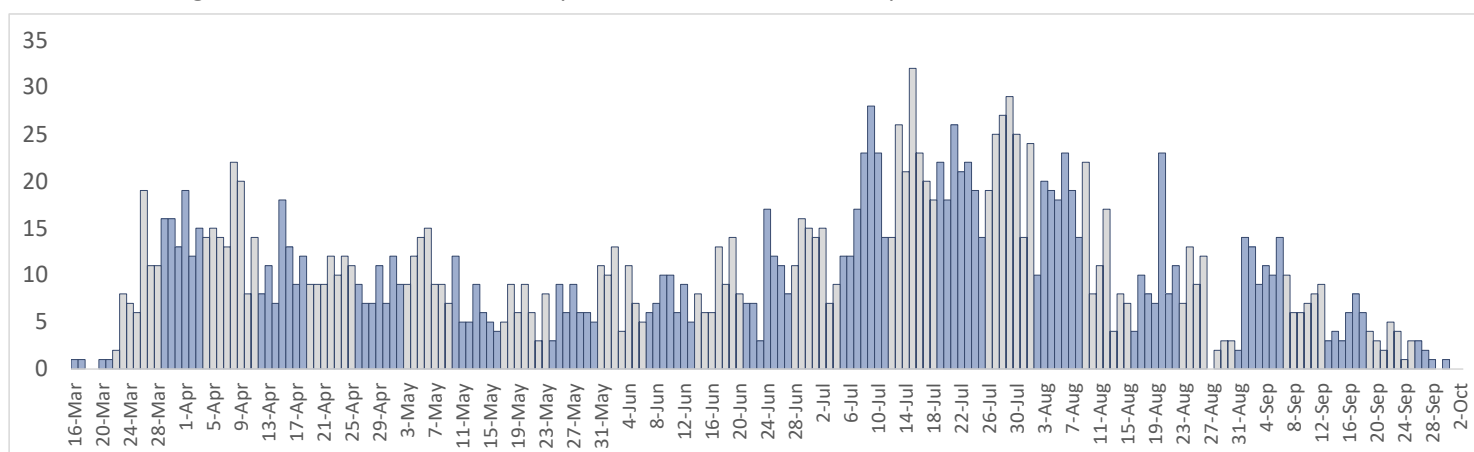
Provincia	Muestras procesadas ^a	Casos (n) ^b					Defunciones (n) ^b	
		Nuevos	Acumulados	Incidencia Acumulada ^c	Positividad (%) ^d	Recuperados	Últimas 24 horas	Acumulados
01 Distrito Nacional	151,229	87	30,890	2,961.12	9.89	26,189	0	364
02 Azua	6,882	12	1,881	846.32	10.09	1,391	0	23
03 Baoruco	1,990	34	682	675.21	18.87	376	0	7
04 Barahona	5,608	6	1,851	978.45	27.65	1,179	0	19
05 Dajabón	694	1	253	380.64	20.89	177	0	7
06 Duarte	16,003	11	2,770	926.69	8.13	2,361	0	112
07 Elías Piña	703	0	218	343.84	4.55	155	0	5
08 El Seibo	1,171	0	444	474.83	18.47	232	0	6
09 Espaillat	6,815	10	2,177	907.67	19.82	1,160	0	78
10 Independencia	1,757	52	472	807.89	15.05	266	0	7
11 La Altagracia	17,978	26	4,026	1,139.20	11.73	3,458	0	37
12 La Romana	11,376	3	2,363	866.85	11.18	1,940	0	41
13 La Vega	19,136	15	4,253	1,034.06	15.52	3,435	0	92
14 María Trinidad Sánchez	4,427	2	1,176	833.47	6.22	869	0	10
15 Monte Cristi	1,339	3	443	377.92	15.72	202	0	14
16 Pedernales	1,527	2	511	1,460.13	5.95	420	0	3
17 Peravia	6,265	18	1,217	616.41	11.04	959	0	44
18 Puerto Plata	9,677	21	2,420	726.24	17.27	1,766	0	114
19 Hermanas Mirabal	2,875	1	639	693.45	15.94	468	0	23
20 Samaná	1,613	27	405	361.09	10.47	212	0	3
21 San Cristóbal	15,982	33	4,216	661.41	15.52	3,319	0	114
22 San Juan	8,155	10	1,967	887.09	15.07	1,487	0	41
23 San Pedro de Macorís	8,189	4	1,579	517.76	6.62	1,289	0	48
24 Sánchez Ramírez	5,443	5	1,720	1,131.74	17.48	1,321	0	19
25 Santiago	46,951	50	12,712	1,216.26	14.00	10,615	0	321
26 Santiago Rodríguez	1,538	16	494	862.64	25.95	410	0	10
27 Valverde	3,675	1	767	434.02	11.01	518	0	32
28 Monseñor Nouel	5,179	5	1,370	786.10	17.67	1,060	0	23
29 Monte Plata	2,098	34	433	226.66	16.45	231	0	25
30 Hato Mayor	1,225	0	302	352.14	19.18	105	0	11
31 San José de Ocoa	1,373	20	468	860.22	11.37	397	0	12
32 Santo Domingo	102,500	68	23,263	800.52	11.45	20,405	0	463
99 No especificado ^e	17,359	-1	5,544	-	0.00	1,263	0	0
Total	488,732	576	113,926	1,090.36	12.52	89,635	0	2,128

^aIncluye casos positivos y negativos a SARS-CoV-2; ^bIncluye casos confirmados y probables; ^cCasos por 100,000 habitantes

^dÚltimas 4 semanas por fecha de toma de muestra; ^e Pendientes verificación territorial

Fuente: Sistema Nacional de Vigilancia Epidemiológica (SINAVE)

Figura 2. Defunciones COVID-19 por fecha de ocurrencia. República Dominicana, al 02/10/2020



Las tonalidades de las barras diferencian las semanas entre si