

ENFERMEDAD POR
CORONAVIRUS 2019
(COVID-19)

SITUACIÓN EN LA REPÚBLICA DOMINICANA



3,814 MUESTRAS

procesadas en las
últimas 24 horas

496,200
muestras en
total **47,490** ↑
muestras por
millón de habitantes

18.46%
positividad
diaria **12.50%** ↑
positividad últimas
4 semanas

3,109
muestras por
primera vez **705**
muestras
subsecuentes



574 CASOS

reportados en las
últimas 24 horas

21,968
casos activos

115,054
total acumulados

90,942
recuperados

381,146
descartados



**OCUPACIÓN HOSPI-
TALARIA**



23% →

camas COVID-19
790 ocupadas de 3,413



30% ↓

camas UCI
169 ocupadas de 556

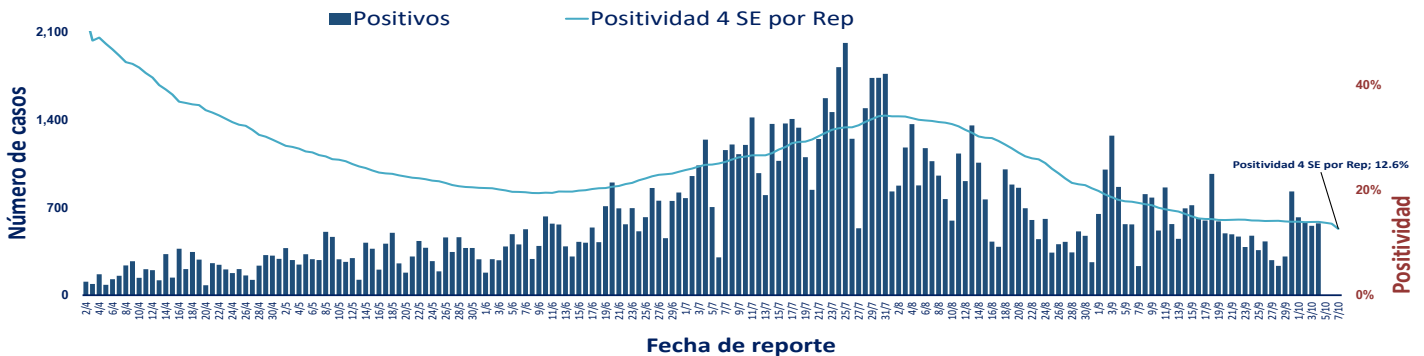


24% ↓

Ventiladores
102 ocupados de 427

↑ ↓ Indica tendencia

Figura 1. Tendencia de los casos y positividad de COVID-19 en República Dominicana al 04/10/2020



**GRUPOS
DE RIESGO**

403
trabajadores de
la salud

263 embarazadas
10,680 menores de
20 años

33.63%
Fallecidos con hipertensión como
comorbilidad

21.60%
Fallecidos con diabetes como
comorbilidad



10 DEFUNCIONES
notificadas en las últimas 24
horas

1 DEFUNCIÓN
ocurrida en las últimas 24 horas

2,144
Defunciones en total

205.20
Mortalidad por millón de
habitantes

1.86%
Letalidad

SITUACIÓN
LAS AMERICAS

570,746
defunciones
(2,388 nuevas)

17,101,686
casos acumulados

111,650
casos nuevos

550.00
Mortalidad por millón de
habitantes



SITUACIÓN
GLOBAL

1,030,738
defunciones
(578 nuevas)

34,804,348
casos acumulados

79,563
casos nuevos

132.88
Mortalidad por millón de
habitantes

* Datos en la página web no actualizados

Tabla 1. Casos, defunciones y positividad por COVID-19 según provincia de residencia, República Dominicana, al 04/10/2020

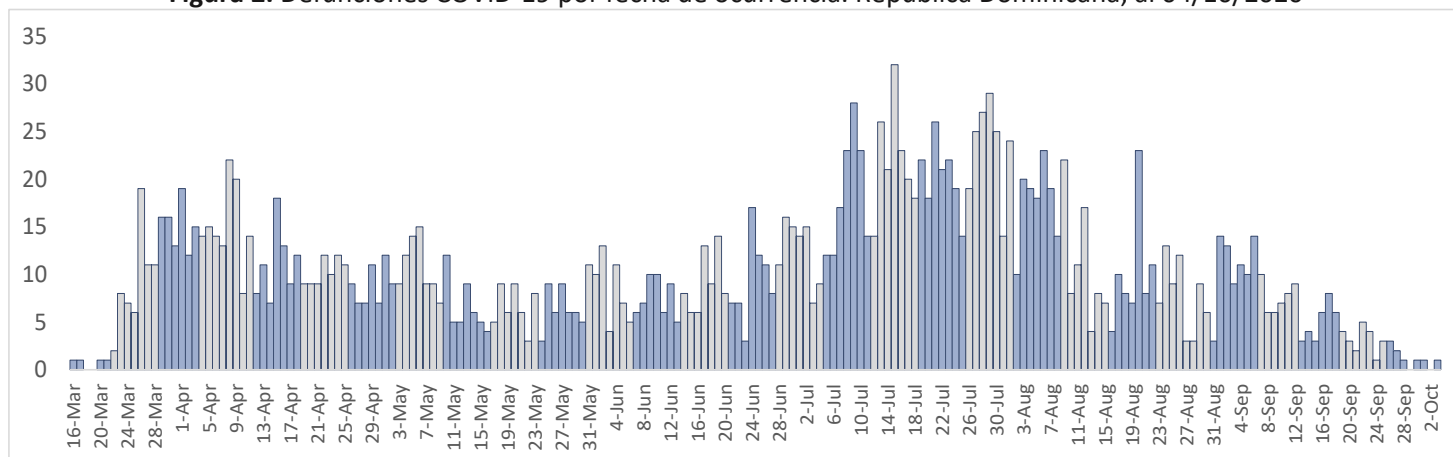
Provincia	Muestras procesadas ^a	Casos (n) ^b					Defunciones (n) ^b	
		Nuevos	Acumulados	Incidencia Acumulada ^c	Positividad (%) ^d	Recuperados	Últimas 24 horas	Acumulados
01 Distrito Nacional	152,639	45	31,004	2,972.05	9.61	26,440	0	364
02 Azua	6,965	4	1,889	849.92	10.72	1,399	0	23
03 Baoruco	2,181	2	712	704.92	19.88	446	0	7
04 Barahona	5,796	13	1,909	1,009.11	27.63	1,259	0	20
05 Dajabón	698	1	254	382.14	21.30	189	0	7
06 Duarte	16,060	1	2,772	927.36	7.99	2,389	0	113
07 Elías Piña	791	4	222	350.15	4.94	155	0	5
08 El Seibo	1,200	0	445	475.90	17.19	232	0	6
09 Espaillat	7,079	29	2,259	941.86	20.55	1,181	0	83
10 Independencia	1,876	2	476	814.73	16.14	268	0	7
11 La Altagracia	18,300	95	4,139	1,171.17	13.52	3,521	0	37
12 La Romana	11,811	7	2,425	889.59	11.25	1,967	0	41
13 La Vega	19,345	27	4,294	1,044.03	15.44	3,499	0	93
14 María Trinidad Sánchez	4,473	1	1,181	837.01	6.61	883	0	10
15 Monte Cristi	1,436	8	460	392.42	16.13	207	0	14
16 Pedernales	1,637	2	515	1,471.55	5.43	422	0	3
17 Peravia	6,314	0	1,233	624.51	11.61	973	0	44
18 Puerto Plata	10,004	34	2,519	755.95	18.48	1,809	0	114
19 Hermanas Mirabal	3,077	2	651	706.47	14.16	487	0	23
20 Samaná	1,635	0	411	366.44	15.56	216	0	3
21 San Cristóbal	16,093	7	4,231	663.76	15.73	3,348	1	115
22 San Juan	8,455	75	2,054	926.33	15.74	1,506	0	41
23 San Pedro de Macorís	8,359	36	1,617	530.22	8.38	1,297	0	48
24 Sánchez Ramírez	5,544	10	1,735	1,141.61	16.89	1,346	0	19
25 Santiago	47,780	56	12,821	1,226.69	13.70	10,860	0	324
26 Santiago Rodríguez	1,555	8	502	876.61	27.85	414	0	10
27 Valverde	4,093	38	807	456.65	10.72	520	0	32
28 Monseñor Nouel	5,257	1	1,381	792.41	17.25	1,073	0	25
29 Monte Plata	2,328	9	451	236.08	15.54	250	0	25
30 Hato Mayor	1,297	12	314	366.13	18.92	119	0	11
31 San José de Ocoa	1,445	4	473	869.41	14.50	397	0	12
32 Santo Domingo	103,318	42	23,355	803.68	11.13	20,607	0	465
99 No especificado ^e	17,359	-1	5,543	-	0.00	1,263	0	0
Total	496,200	574	115,054	1,101.15	12.63	90,942	1	2,144

^aIncluye casos positivos y negativos a SARS-CoV-2; ^bIncluye casos confirmados y probables; ^cCasos por 100,000 habitantes

^dÚltimas 4 semanas por fecha de toma de muestra; ^ePendientes verificación territorial

Fuente: Sistema Nacional de Vigilancia Epidemiológica (SINAVE)

Figura 2. Defunciones COVID-19 por fecha de ocurrencia. República Dominicana, al 04/10/2020



Las tonalidades de las barras diferencian las semanas entre sí