

# ENFERMEDAD POR CORONAVIRUS 2019

(COVID-19)

## SITUACIÓN EN LA REPÚBLICA DOMINICANA



**6,148 MUESTRAS**

procesadas en las  
últimas 24 horas

493,091 muestras en total  
46,775 ↑ muestras por millón de habitantes

12.71% positividad diaria  
12.50% ↓ positividad últimas 4 semanas

4,359 muestras por primera vez  
1,789 muestras subsiguientes



**554 CASOS**

reportados en las  
últimas 24 horas

21,980 casos activos

114,480 total acumulados

90,366 recuperados

378,611 descartados



**OCUPACIÓN HOSPITALARIA**



**23%** →

camas COVID-19  
778 ocupadas de 3,415



**31%** ↓

camas UCI  
170 ocupadas de 556

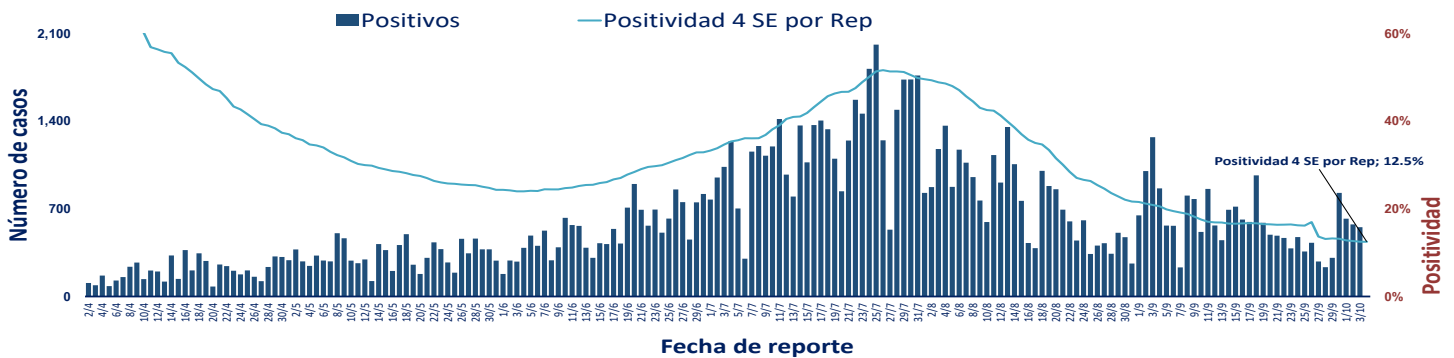


**24%** ↓

Ventiladores  
103 ocupados de 427

↑ ↓ Indica tendencia

Figura 1. Tendencia de los casos y positividad de COVID-19 en República Dominicana al 02/10/2020



**GRUPOS DE RIESGO**

**403**

trabajadores de la salud

**263 embarazadas**

10,611 menores de 20 años

**33.79%**

Fallecidos con hipertensión como comorbilidad

**21.70%**

Fallecidos con diabetes como comorbilidad



**6 DEFUNCIONES**

notificadas en las últimas 24 horas

**1 DEFUNCIÓN**

ocurrida en las últimas 24 horas

**2,134**

Defunciones en total

**204.24**

Mortalidad por millón de habitantes

**1.86%**

Letalidad

SITUACIÓN  
LAS AMERICAS

**568,358 defunciones**  
(2,921 nuevas)

**16,990,036**  
casos acumulados

**123,724**  
casos nuevos

**547.70**  
Mortalidad por millón de habitantes



SITUACIÓN  
GLOBAL

**1,030,160 defunciones**  
(5,485 nuevas)

**34,724,785**  
casos acumulados

**328,563**  
casos nuevos

**132.80**  
Mortalidad por millón de habitantes

**Tabla 1.** Casos, defunciones y positividad por COVID-19 según provincia de residencia, República Dominicana, al 03/10/2020

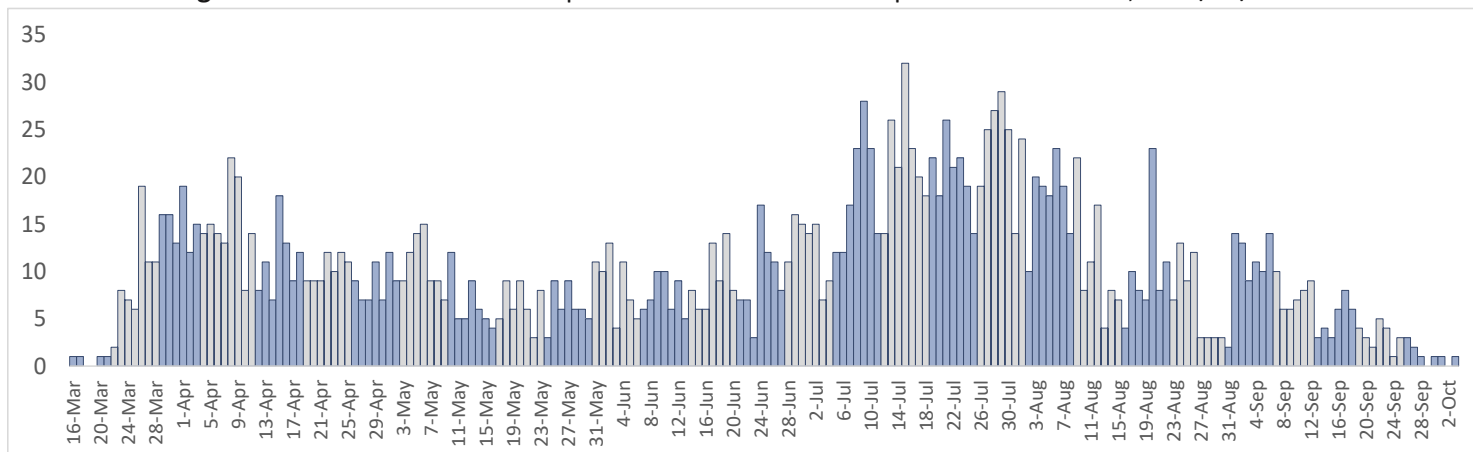
Provincia	Muestras procesadas <sup>a</sup>	Casos (n) <sup>b</sup>					Defunciones (n) <sup>b</sup>	
		Nuevos	Acumulados	Incidencia Acumulada <sup>c</sup>	Positividad (%) <sup>d</sup>	Recuperados	Últimas 24 horas	Acumulados
01 Distrito Nacional	152,181	69	30,959	2,967.74	9.63	26,351	0	364
02 Azua	6,906	4	1,885	848.12	10.70	1,396	0	23
03 Baoruco	2,177	28	710	702.94	19.75	405	0	7
04 Barahona	5,707	45	1,896	1,002.24	28.13	1,177	0	19
05 Dajabón	697	0	253	380.64	20.96	177	0	7
06 Duarte	16,013	1	2,771	927.03	8.17	2,373	0	113
07 Elías Piña	729	0	218	343.84	4.12	155	0	5
08 El Seibo	1,200	1	445	475.90	17.19	232	0	6
09 Espaillat	7,029	53	2,230	929.77	19.79	1,168	0	79
10 Independencia	1,869	2	474	811.31	15.92	268	0	7
11 La Altagracia	18,156	18	4,044	1,144.29	11.52	3,478	0	37
12 La Romana	11,741	55	2,418	887.02	11.27	1,958	0	41
13 La Vega	19,234	14	4,267	1,037.47	15.48	3,473	0	93
14 María Trinidad Sánchez	4,467	4	1,180	836.30	6.68	881	0	10
15 Monte Cristi	1,381	9	452	385.60	16.18	205	0	14
16 Pedernales	1,555	2	513	1,465.84	5.75	421	0	3
17 Peravia	6,310	16	1,233	624.51	11.96	970	0	44
18 Puerto Plata	9,928	65	2,485	745.75	17.73	1,792	0	114
19 Hermanas Mirabal	3,070	10	649	704.30	14.17	482	0	23
20 Samaná	1,634	6	411	366.44	15.59	216	0	3
21 San Cristóbal	16,027	8	4,224	662.66	15.91	3,332	1	115
22 San Juan	8,288	12	1,979	892.50	13.51	1,499	0	41
23 San Pedro de Macoris	8,261	2	1,581	518.42	6.59	1,297	0	48
24 Sánchez Ramírez	5,473	5	1,725	1,135.03	17.15	1,330	0	19
25 Santiago	47,434	53	12,765	1,221.33	13.71	10,765	0	321
26 Santiago Rodríguez	1,538	0	494	862.64	27.17	412	0	10
27 Valverde	3,697	2	769	435.15	10.90	521	0	32
28 Monseñor Nouel	5,227	10	1,380	791.84	17.64	1,066	0	24
29 Monte Plata	2,164	9	442	231.37	16.87	247	0	25
30 Hato Mayor	1,226	0	302	352.14	19.03	107	0	11
31 San José de Ocoa	1,428	1	469	862.05	13.98	397	0	12
32 Santo Domingo	102,986	50	23,313	802.24	11.34	20,552	0	464
99 No especificado <sup>e</sup>	17,358	0	5,544	-	0.00	1,263	0	0
<b>Total</b>	<b>493,091</b>	<b>554</b>	<b>114,480</b>	<b>1,095.66</b>	<b>12.50</b>	<b>90,366</b>	<b>1</b>	<b>2,134</b>

<sup>a</sup>Incluye casos positivos y negativos a SARS-CoV-2; <sup>b</sup>Incluye casos confirmados y probables; <sup>c</sup>Casos por 100,000 habitantes

<sup>d</sup>Últimas 4 semanas por fecha de toma de muestra; <sup>e</sup>Pendientes verificación territorial

Fuente: Sistema Nacional de Vigilancia Epidemiológica (SINAVE)

**Figura 2.** Defunciones COVID-19 por fecha de ocurrencia. República Dominicana, al 03/10/2020



Las tonalidades de las barras diferencian las semanas entre sí