

ENFERMEDAD POR
CORONAVIRUS 2019

(COVID-19)

SITUACIÓN EN LA REPÚBLICA DOMINICANA



6,739 MUESTRAS

procesadas en las
últimas 24 horas

528,987 muestras en
total **50,628** ↑
muestras por
millón de habitantes

12.22% positividad
diaria **12.99%** ↓
positividad últimas
4 semanas

5,350 muestras por
primera vez **1,389**
muestras
subsecuentes



654 CASOS

reportados en las
últimas 24 horas

22,016
casos activos

119,662
total acumulados

95,460
recuperados

409,325
descartados



**OCUPACIÓN HOSPI-
TALARIA**



19% ↓

camas COVID-19
651 ocupadas de 3,350



29% ↓

camas UCI
153 ocupadas de 525

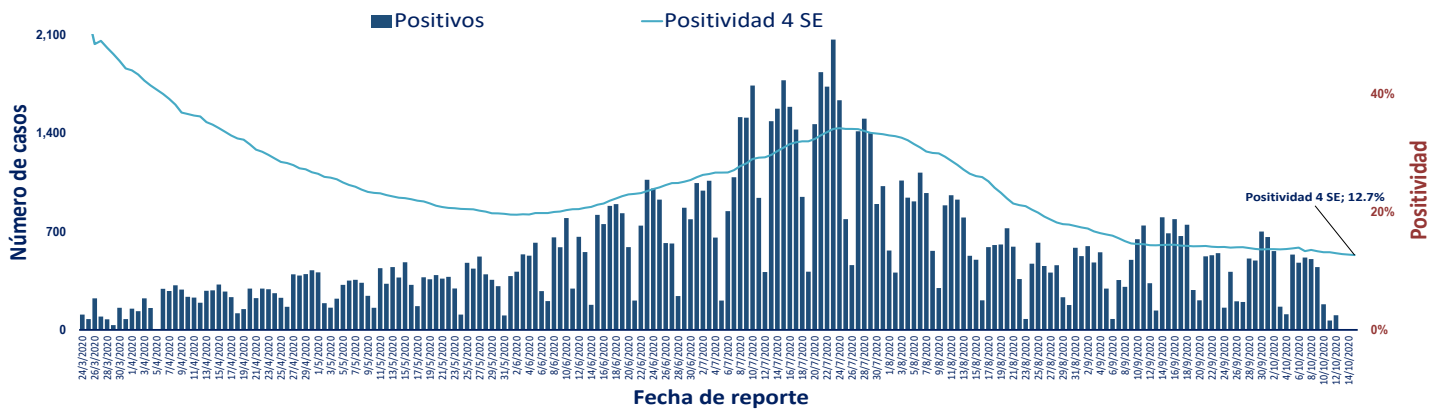


20% ↓

Ventiladores
84 ocupados de 419

↑ ↓ Indica tendencia

Figura 1. Tendencia de los casos y positividad de COVID-19 en República Dominicana al 13/10/2020



Fecha de reporte



**GRUPOS
DE RIESGO**

403 / 3.9 TL
trabajadores de
la salud

263 / 6.0 TL
embarazadas

11,207 / 0.27 TL
menores de 20
años

673 Def. / 4.4 TL
mayores de 65
años

33.30%
Fallecidos con
hipertensión como
comorbilidad

21.36%
Fallecidos con
diabetes como
comorbilidad

TL: Tasa de letalidad



3 DEFUNCIONES

notificadas en las últimas 24
horas

1 DEFUNCIÓN

ocurrida en las últimas 24 horas

2,186

Defunciones en total

209.22

Mortalidad por millón de
habitantes

1.83%

Letalidad

SITUACIÓN
LAS AMERICAS

593,984
defunciones
(1,423 nuevas)

18,004,043
casos acumulados

86,341
casos nuevos

572.39
Mortalidad por millón de
habitantes



SITUACIÓN
GLOBAL

1,081,868
defunciones
(4,069 nuevas)

37,888,384
casos acumulados

286,536
casos nuevos

139.47
Mortalidad por millón de
habitantes



Tabla 1. Casos, defunciones y positividad por COVID-19 según provincia de residencia, República Dominicana, al 13/10/2020

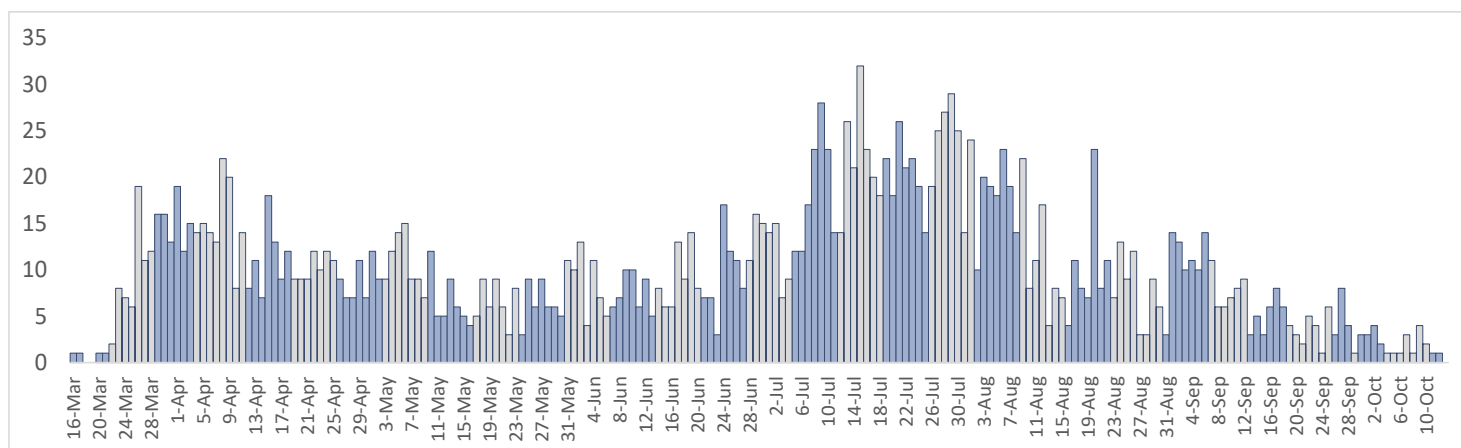
Provincia	Muestras procesadas ^a	Casos (n) ^b					Defunciones (n) ^b	
		Nuevos	Acumulados	Incidencia Acumulada ^c	Positividad (%) ^d	Recuperados	Últimas 24 horas	Acumulados
01 Distrito	157,102	141	31,485	3,018.16	9.90	27,127	0	370
02 Azua	7,465	1	1,976	889.06	15.11	1,427	0	24
03 Baoruco	2,560	8	765	757.39	18.45	486	0	7
04 Barahona	6,217	10	1,960	1,036.07	19.60	1,366	1	22
05 Dajabón	804	0	273	410.73	18.90	202	0	7
06 Duarte	17,232	8	2,938	982.89	11.64	2,532	0	116
07 Elías Pié	1,056	0	229	361.19	3.61	157	0	5
08 El Seibo	1,383	4	523	559.31	27.72	253	0	6
09 Espaillado	8,553	13	2,488	1,037.34	17.35	1,288	0	85
10 Independencia	2,833	24	600	1,026.98	14.27	375	0	9
11 La Altagracia	20,357	12	4,457	1,261.16	13.83	3,706	0	40
12 La Romana	16,825	14	2,964	1,087.32	7.94	2,483	0	46
13 La Vega	20,082	42	4,409	1,071.99	14.79	3,653	0	100
14 María Teresa	4,546	2	1,154	817.88	6.03	870	0	10
15 Monte Cristi	1,614	0	482	411.19	13.24	226	0	14
16 Pedernales	1,833	0	545	1,557.28	6.95	445	0	3
17 Peravia	6,539	2	1,239	627.55	10.79	1,035	0	43
18 Puerto Plata	11,345	42	2,809	842.98	19.65	1,956	0	121
19 Hermanas Mirabal	3,764	19	798	866.00	16.20	544	0	22
20 Samaná	1,841	1	430	383.38	15.70	227	0	3
21 San Cristóbal	16,850	26	4,409	691.68	17.27	3,491	0	114
22 San Juan	8,773	0	2,094	944.37	16.30	1,567	0	42
23 San Pedro de Macoris	8,501	22	1,630	534.49	8.99	1,286	0	47
24 Sánchez	5,784	1	1,771	1,165.30	16.65	1,427	0	19
25 Santiago	50,619	40	13,287	1,271.28	13.35	11,374	0	324
26 Santiago Rodríguez	1,773	1	571	997.10	30.12	417	0	12
27 Valverde	4,556	13	846	478.72	9.80	636	0	31
28 Monseñor Domínguez	5,807	6	1,477	847.50	16.65	1,162	0	23
29 Monte Plata	2,458	1	476	249.17	16.17	322	0	26
30 Hato Mayor	1,841	21	413	481.57	17.69	169	0	11
31 San José de Ocoa	1,648	1	508	933.74	16.91	403	0	12
32 Santo Domingo	109,254	184	24,208	833.03	12.02	21,599	0	472
99 No especificado	17,172	-5	5,448	-	14.71	1,249	0	0
Total	528,987	654	119,662	1,145.26	12.99	95,460	1	2,186

^aIncluye casos positivos y negativos a SARS-CoV-2; ^bIncluye casos confirmados y probables; ^cCasos por 100,000 habitantes

^dÚltimas 4 semanas por fecha de toma de muestra de laboratorio; ^ePendientes verificación territorial

Fuente: Sistema Nacional de Vigilancia Epidemiológica (SINAVE)

Figura 2. Defunciones COVID-19 por fecha de ocurrencia. República Dominicana, al 13/10/2020



Las tonalidades de las barras diferencian las semanas entre sí