

ENFERMEDAD POR CORONAVIRUS 2019

(COVID-19)

SITUACIÓN EN LA REPÚBLICA DOMINICANA



5,318 MUESTRAS

procesadas en las últimas 24 horas

554,736 muestras en total
53,092 ↑ muestras por millón de habitantes

12.86% positividad diaria
12.10% ↓ positividad últimas 4 semanas

3,695 muestras por primera vez
1,623 muestras subsiguientes



475 CASOS

reportados en las últimas 24 horas

19,741 casos activos

122,873 total acumulados

100,920 recuperados

431,863 Descartados

↑ ↓ Indica tendencia



OCUPACIÓN HOSPITALARIA



20% ↑

camas COVID-19

680 ocupadas de 3,351



30% ↑

camas UCI

158 ocupadas de 521

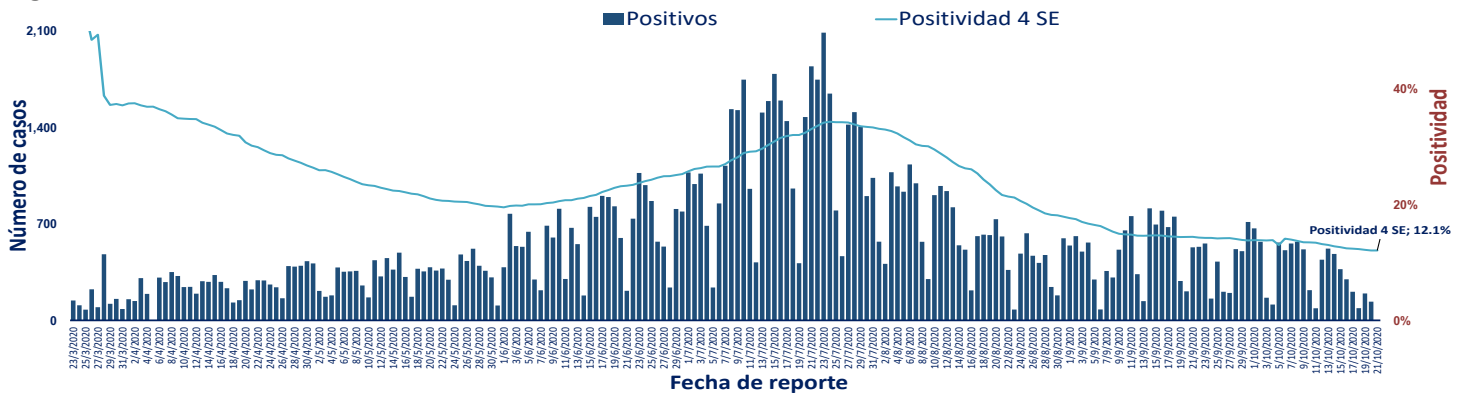




18% →

Ventiladores

75 ocupados de 420

Figura 1. Tendencia de los casos y positividad de COVID-19 en República Dominicana al 21/10/2020



 GRUPOS DE RIESGO	403 / 3.9 TL trabajadores de la salud	263 / 6.0 TL embarazadas	11,532 / 0.26 TL menores de 20 años	691 Def. / 4.5 TL mayores de 65 años	32.96% Fallecidos con hipertensión como comorbilidad	21.11% Fallecidos con diabetes como comorbilidad
	TL: Tasa de letalidad					
 6 DEFUNCIONES notificadas en las últimas 24 horas	1 DEFUNCIÓN ocurrida en las últimas 24 horas	2,212 Defunciones en total	211.71 Mortalidad por millón de habitantes	1.80% Letalidad		

SITUACIÓN LAS AMERICAS

613,399 defunciones
 (2,924 nuevas)

19,040,071 casos acumulados

128,508 casos nuevos

591.10 Mortalidad por millón de habitantes



SITUACIÓN GLOBAL

1,126,351 defunciones
 (6,920 nuevas)

40,890,712 casos acumulados

435,061 casos nuevos

145.20 Mortalidad por millón de habitantes

Tabla 1. Casos, defunciones y positividad por COVID-19 según provincia de residencia, República Dominicana, al 21/10/2020

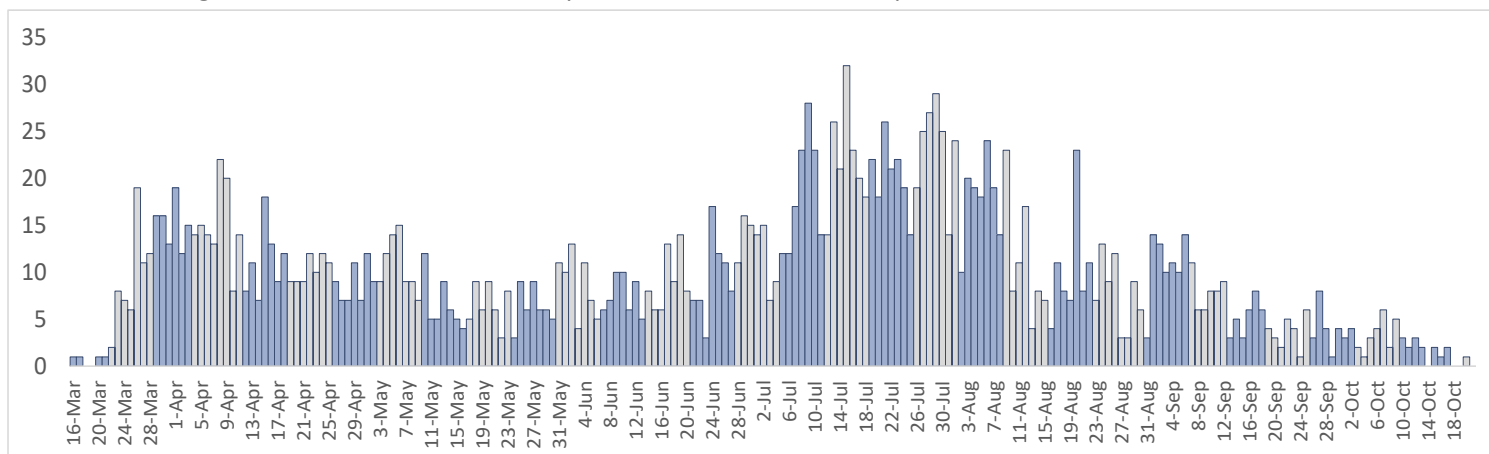
Provincia	Muestras procesadas ^a	Casos (n) ^b					Defunciones (n) ^b	
		Nuevos	Acumulados	Incidencia Acumulada ^c	Positividad (%) ^d	Recuperados	Últimas 24 horas	Acumulados
01 Distrito Nacional	165,709	94	32,220	3,088.62	8.15	28,163	0	373
02 Azua	7,776	2	2,002	900.76	15.01	1,533	0	24
03 Baoruco	2,835	0	817	808.87	20.06	576	0	7
04 Barahona	6,322	0	1,973	1,042.94	15.24	1,512	0	22
05 Dajabón	884	14	302	454.36	25.56	235	0	7
06 Duarte	18,009	15	3,029	1,013.34	12.04	2,657	0	116
07 Elías Piña	1,062	0	229	361.19	3.28	167	0	5
08 El Seibo	1,414	0	536	573.21	39.19	312	0	6
09 Espaillat	8,911	4	2,540	1,059.02	16.54	1,467	0	86
10 Independencia	3,170	39	650	1,112.56	13.41	514	0	9
11 La Altagracia	21,835	35	4,656	1,317.46	14.30	4,123	0	40
12 La Romana	17,530	16	3,075	1,128.04	10.00	2,650	0	46
13 La Vega	21,021	36	4,556	1,107.73	12.35	3,804	0	104
14 María Trinidad Sánchez	4,721	2	1,175	852.76	7.13	891	0	11
15 Monte Cristi	1,683	3	494	421.43	11.99	252	0	14
16 Pedernales	1,948	0	545	1,557.28	6.91	495	0	3
17 Peravia	6,835	5	1,287	651.86	9.90	1,092	0	44
18 Puerto Plata	12,621	19	3,042	912.91	19.49	2,253	0	123
19 Hermanas Mirabal	4,077	1	851	923.51	18.15	692	0	22
20 Samaná	1,976	0	444	395.86	14.73	292	0	3
21 San Cristóbal	17,479	10	4,530	710.67	16.75	3,652	0	115
22 San Juan	9,305	13	2,166	976.84	14.74	1,750	0	42
23 San Pedro de Macorís	9,081	4	1,676	549.57	8.84	1,337	0	47
24 Sánchez Ramírez	5,998	36	1,831	1,204.78	17.43	1,496	0	19
25 Santiago	52,766	64	13,598	1,301.03	12.87	11,915	1	331
26 Santiago Rodríguez	1,848	1	591	1,032.03	29.82	444	0	11
27 Valverde	4,675	0	876	495.70	12.02	688	0	31
28 Monseñor Nouel	6,086	5	1,510	866.43	14.64	1,277	0	25
29 Monte Plata	2,623	0	499	261.21	15.62	399	0	26
30 Hato Mayor	1,961	0	440	513.05	18.64	256	0	11
31 San José de Ocoa	1,695	0	516	948.44	17.20	445	0	12
32 Santo Domingo	113,725	58	24,782	852.79	11.00	22,334	0	477
99 No especificado ^e	17,155	-1	5,435	-	2.33	1,247	0	0
Total	554,736	475	122,873	1,175.99	12.10	100,920	1	2,212

^aIncluye casos positivos y negativos a SARS-CoV-2; ^bIncluye casos confirmados y probables; ^cCasos por 100,000 habitantes

^dÚltimas 4 semanas por fecha de Toma de muestra de laboratorio; ^ePendientes verificación territorial

Fuente: Sistema Nacional de Vigilancia Epidemiológica (SINAVE)

Figura 2. Defunciones COVID-19 por fecha de ocurrencia. República Dominicana, al 21/10/2020



Las tonalidades de las barras diferencian las semanas entre sí