

ENFERMEDAD POR
CORONAVIRUS 2019
(COVID-19)

SITUACIÓN EN LA REPÚBLICA DOMINICANA



3,756 MUESTRAS

procesadas en las
últimas 24 horas

570,751 muestras en
total **54,625** ↑
muestras por
millón de habitantes

11.39% positividad
diaria **12.05%** ↓
positividad últimas
4 semanas

2,775 muestras por
primera vez **981**
muestras
subsecuentes



316 CASOS

reportados en las
últimas 24 horas

19,537
casos activos

124,843
total acumulados

103,081
recuperados

445,908
Descartados

↑ ↓ Indica tendencia



**OCUPACIÓN HOSPI-
TALARIA**



19% →

camas COVID-19
653 ocupadas de 3,350



35% ↑

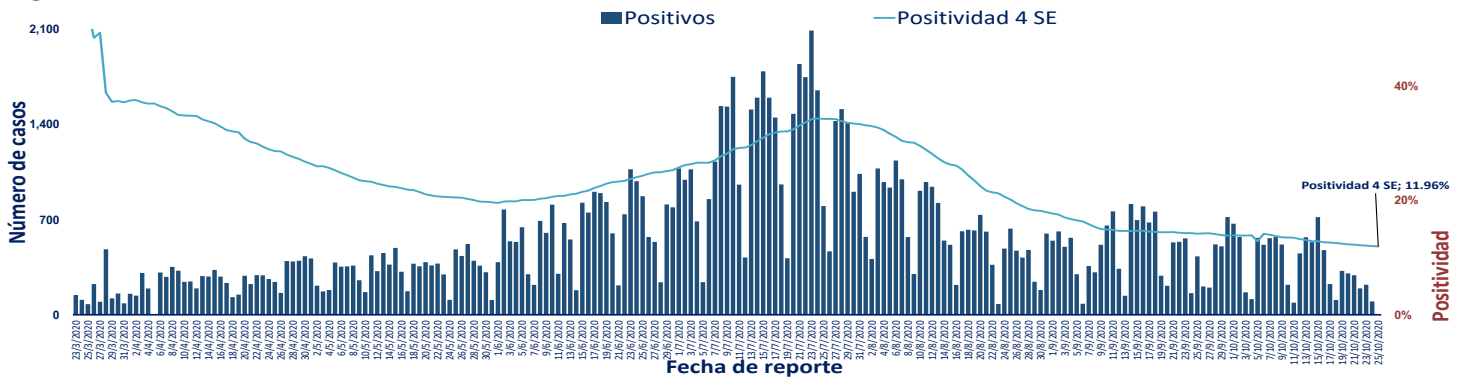
camas UCI
181 ocupadas de 515



22% ↑

Ventiladores
91 ocupados de 421

Figura 1. Tendencia de los casos y positividad de COVID-19 en República Dominicana al 25/10/2020



	GRUPOS DE RIESGO	403 / 3.9 TL	263 / 6.9 TL	11,754 / 0.26 TL	691 Def. / 4.5 TL	32.81%	21.03%
		trabajadores de la salud	embarazadas	menores de 20 años	mayores de 65 años	Fallecidos con hipertensión como comorbilidad	Fallecidos con diabetes como comorbilidad
		TL: Tasa de letalidad					
	2 DEFUNCIONES	0 DEFUNCIÓN	2,225	212.95	1.78%		
		notificadas en las últimas 24 horas		ocurrida en las últimas 24 horas		Defunciones en total	
				Mortalidad por millón de habitantes		Letalidad	

SITUACIÓN
LAS AMERICAS

622,086
defunciones
(5,747 nuevas)

19,477,882
casos acumulados

160,115
casos nuevos

599.47
Mortalidad por millón de
habitantes



SITUACIÓN
GLOBAL

1,147,301
defunciones
(5,734 nuevas)

42,512,186
casos acumulados

456,323
casos nuevos

147.90
Mortalidad por millón de
habitantes

Tabla 1. Casos, defunciones y positividad por COVID-19 según provincia de residencia, República Dominicana, al 25/10/2020

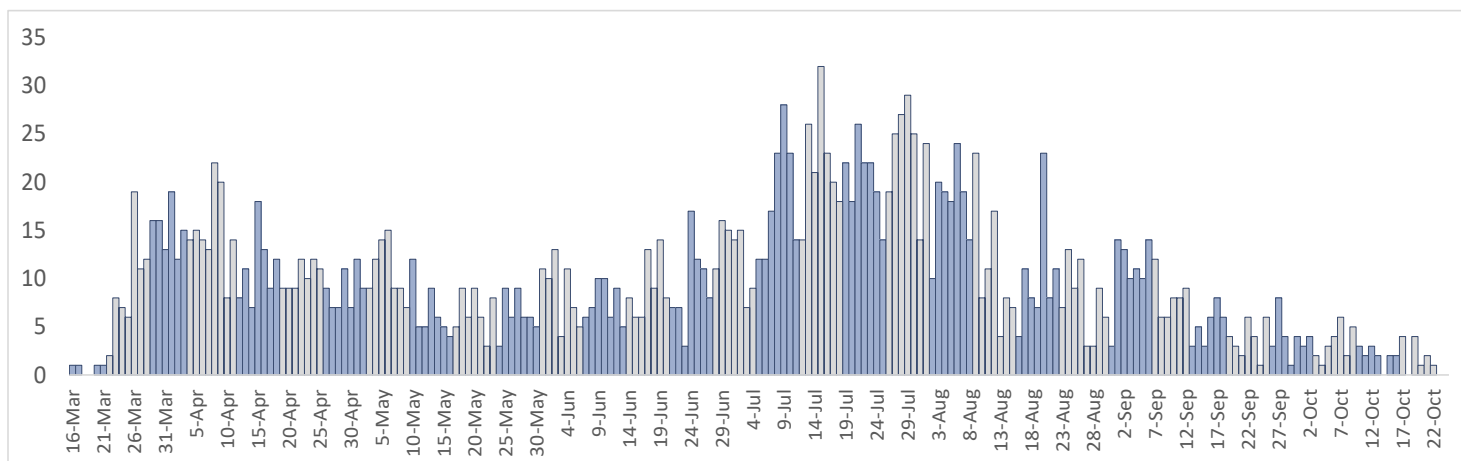
Provincia	Muestras procesadas ^a	Casos (n) ^b					Defunciones (n) ^b	
		Nuevos	Acumulados	Incidencia Acumulada ^c	Positividad (%) ^d	Recuperados	Últimas 24 horas	Acumulados
01 Distrito Nacional	170,493	58	32,627	3,127.63	8.03	28,573	0	375
02 Azua	7,927	5	2,016	907.06	15.15	1,587	0	24
03 Baoruco	3,106	0	892	883.12	17.82	612	0	7
04 Barahona	6,516	1	1,991	1,052.45	14.15	1,537	0	22
05 Dajabón	1,052	0	363	546.14	29.16	248	0	7
06 Duarte	18,613	12	3,088	1,033.08	11.62	2,704	0	116
07 Elías Piña	1,066	0	230	362.76	3.52	174	0	5
08 El Seibo	1,447	0	539	576.42	36.30	334	0	6
09 Espaillat	9,334	2	2,595	1,081.95	15.14	1,574	0	86
10 Independencia	3,381	0	662	1,133.10	13.71	545	0	9
11 La Altagracia	22,282	7	4,705	1,331.33	14.45	4,203	0	40
12 La Romana	18,287	2	3,149	1,155.19	10.80	2,717	0	47
13 La Vega	21,655	17	4,639	1,127.91	13.00	3,896	0	105
14 María Trinidad Sánchez	4,763	3	1,180	836.30	7.40	895	0	11
15 Monte Cristi	1,989	0	581	495.64	20.27	254	0	15
16 Pedernales	1,979	0	550	1,571.56	8.28	508	0	3
17 Peravia	7,011	4	1,298	657.43	9.07	1,109	0	44
18 Puerto Plata	13,063	22	3,127	938.42	19.34	2,435	0	128
19 Hermanas Mirabal	4,297	2	903	979.95	18.35	748	0	22
20 Samaná	2,142	0	485	432.42	14.26	303	0	3
21 San Cristóbal	17,862	24	4,600	721.65	17.24	3,712	0	116
22 San Juan	9,544	5	2,212	997.58	16.10	1,773	0	42
23 San Pedro de Macorís	9,277	5	1,691	554.49	8.57	1,351	0	47
24 Sánchez Ramírez	6,198	6	1,868	1,229.13	16.32	1,530	0	19
25 Santiago	54,782	68	13,820	1,322.27	12.59	12,219	0	332
26 Santiago Rodríguez	1,910	0	604	1,054.73	31.19	473	0	11
27 Valverde	4,695	0	877	496.27	10.83	735	0	31
28 Monseñor Nouel	6,328	5	1,548	888.24	14.75	1,306	0	26
29 Monte Plata	2,718	0	544	284.77	16.99	400	0	26
30 Hato Mayor	1,983	0	444	517.71	18.58	301	0	11
31 San José de Ocoa	1,790	0	518	952.12	13.88	468	0	12
32 Santo Domingo	116,115	69	25,064	862.49	11.09	22,612	0	477
99 No especificado ^e	17,146	-1	5,433	-	7.69	1,245	0	0
Total	570,751	316	124,843	1,194.84	12.05	103,081	0	2,225

^aIncluye casos positivos y negativos a SARS-CoV-2; ^bIncluye casos confirmados y probables; ^cCasos por 100,000 habitantes

^dÚltimas 4 semanas por fecha de toma de muestra de laboratorio; ^ePendientes verificación territorial

Fuente: Sistema Nacional de Vigilancia Epidemiológica (SINAVE)

Figura 2. Defunciones COVID-19 por fecha de ocurrencia. República Dominicana, al 25/10/2020



Las tonalidades de las barras diferencian las semanas entre sí