

Boletín Nacional de Información Estratégica del SUGEMI

Trimestral
Enero-Marzo 2015
Volumen 4, número 1

Dirección General de Coordinación de los Servicios Públicos de Atención a la Salud (DGCSS)

Unidad Nacional de Gestión de Medicamentos e Insumos – UNGM-

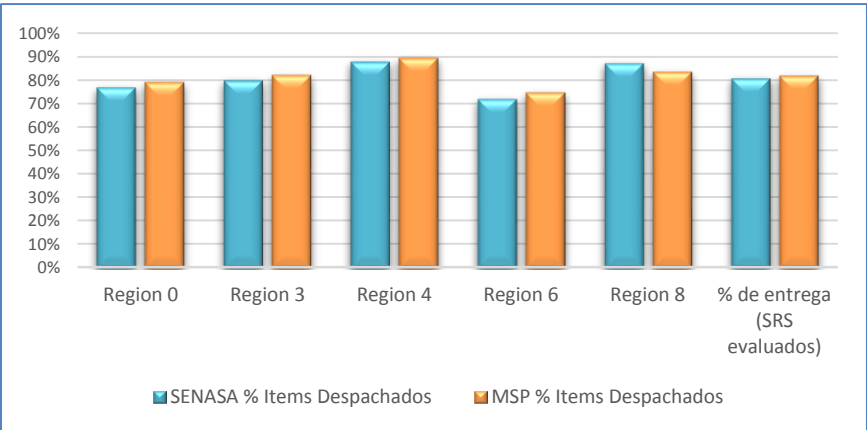
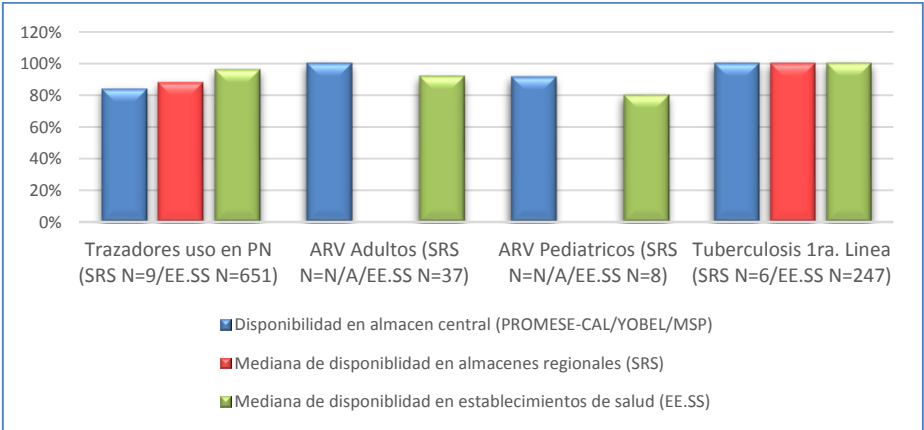
Elaborado con el apoyo de USAID y el proyecto Systems for Improved Access to Pharmaceuticals and Services (SIAPS)

Contexto: En julio del 2010 se estableció la creación de un Sistema Único de Gestión de Medicamentos e Insumos –SUGEMI-, a través de la Disposición Ministerial No.000019. Su objetivo principal es integrar todos los sistemas de suministros existentes en la Red pública de servicios, bajo una sola administración, que asegure la permanente disponibilidad de medicamentos e insumos médicos de buena calidad. Su alcance y ámbito de operación son los 9 Servicios Regionales de Salud y sus redes de establecimientos. El SUGEMI cuenta con un sistema de información que recoge datos mensuales de existencias y consumos de medicamentos, desde los Centros Especializados de Atención en Salud (CEAS) y Centros de Primer Nivel de Atención (CPN). A partir de estos datos se elabora el presente boletín.



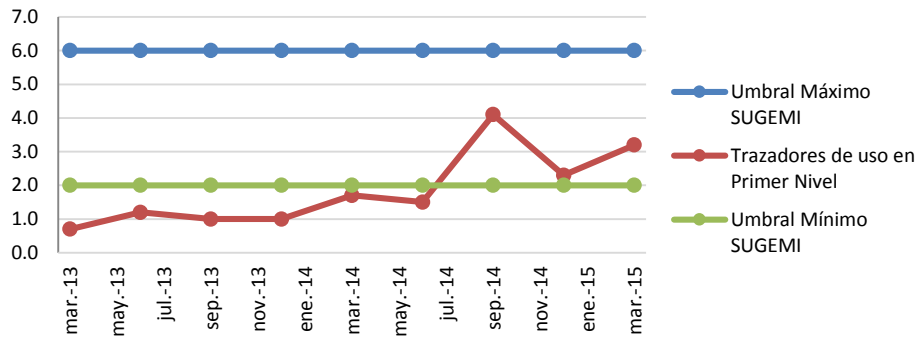
Indicador #1. % De disponibilidad de medicamentos de TB, ARV, trazadores de uso en primer nivel, en almacenes centrales, regionales y locales.

Indicador #2. % De Ítems solicitados VS despachados a los SRS por PROMESE-CAL (enero 2015).

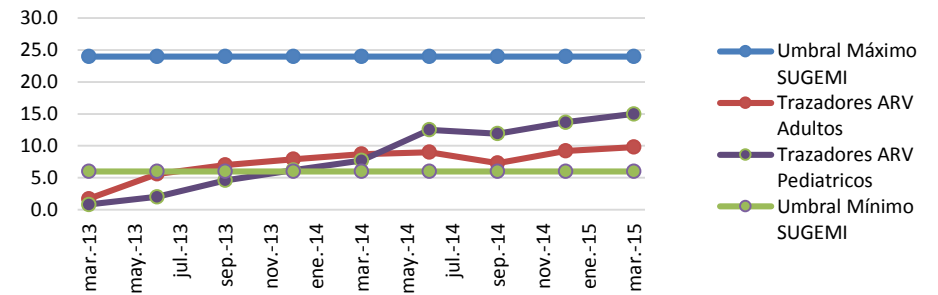


Indicador #3. Mediana de disponibilidad en meses en almacén central para medicamentos trazadores de uso en Primer Nivel, TB y VIH en el periodo (marzo 2013-marzo 2015).

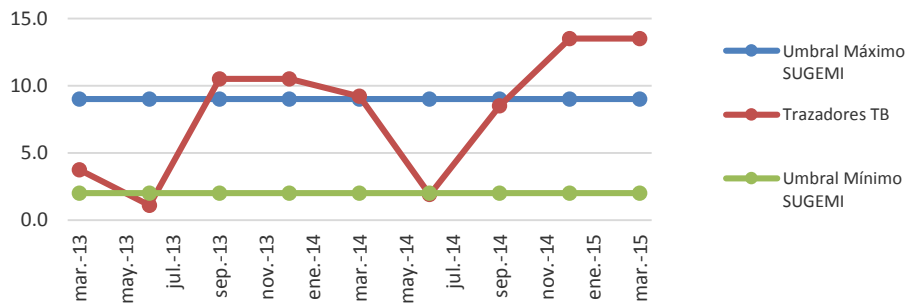
Mediana de disponibilidad en meses medicamentos de uso general en PN en Almacen Central (Mar 2013-2015)



Mediana de disponibilidad en meses medicamentos ARV en Almacen Central (Mar 2013-2015)



Mediana de disponibilidad en meses medicamentos TB en Almacen Central (Mar 2013-2015)



SEMAFORO: Alertas de stocks en almacén central (marzo 2015)

- Tuberculosis (1era linea)
- ARV-Adultos
- ARV-pediatricos
- Trazadores uso PN

	Alerta (<=1 M Trazadores PN/ < 6 M TB y ARV) y ARV)
	Stock minimo (> 1 o <2 M Trazadores PN/ > 0 = 6 < 9 M TB y ARV)
	Normostock (>= 2 o <= 6 M Trazadores PN / > 9 M < 24 TB y ARV)
	Sobrestock (> 6 M Trazadores PN / >9 M >24 M TB y ARV)

ANEXOS. Tablas Resúmenes.

Disponibilidad expresada en meses de medicamentos trazadores de primer nivel Trimestre (Enero – Marzo 2015)				
Medicamentos Trazadores de uso en Primer Nivel	Medicamentos	Disponibilidad en el almacén(es) central de medicamentos (1 de 1)	Mediana de disponibilidad en almacenes regionales medida en meses (9 de 9)	Mediana de disponibilidad en establecimientos medida en meses (651 de 1,509)
	LIDOCAINA 2% S/EPINEFRINA 0.02 INYECTABLE VIAL x 50 ml		5.1	1.6
ACETAMINOFEN (PARACETAMOL) 500 mg TABLETA BLISTER		0.1	0.5	0.5
ACETAMINOFEN (PARACETAMOL) 120 mg/5ml JARABE FRASCO x 120 ml		1.1	0.5	0.5
DICLOFENACO SODICO 25 mg INYECTABLE AMPOLLA x 3 ml		0.0	0.0	0.2
IBUPROFENO 600 mg TABLETA BLISTER		0.0	0.5	0.2
CLORFENIRAMINA 10 mg INYECTABLE AMPOLLA x 1 ml		0.0	0.0	1.6
EPINEFRINA (ADRENALINA) 1 mg/ml INYECTABLE AMPOLLA x 1 ml		3.7	1.7	0.2
HIDROCORTISONA SUCINATO SODICO 100 mg/ml INYECTABLE VIAL		0.7	0.6	1.6
AMOXICILINA 500 mg CAPSULA BLISTER		0.6	1.0	0.6
AMOXICILINA 250 mg/5ml POLVO PARA SUSPENSION FRASCO x 120 ml		5.5	1.0	0.8
SULFAMETOXAZOL+TRIMETOPRIM (CO-TRIMOXAZOL) FORTE 800 mg + 160 mg TABLETA BLISTER		6.3	1.7	1.0
TRIMETOPRIM SULFA 40 mg + 200 mg/5 ml SUSPENSION ORAL FRASCO 120 ml		18.0	1.1	2.2
METRONIDAZOL 250 mg/5ml SUSPENSION ORAL FRASCO x 120 ml		7.7	2.1	1.9
SULFATO FERROSO+ACIDO FOLICO 300 mg + 5 mg TABLETA BLISTER		3.4	1.0	0.4
ATENOLOL 100 mg TABLETA BLISTER		1.9	2.9	1.0
AMLODIPINA 10 mg TABLETA BLISTER		2.1	1.5	1.1
CAPTOPRILLO 25 mg TABLETA BLISTER		3.3	0.0	0.0
ENALAPRIL 10 mg TABLETA BLISTER		3.2	2.0	1.2
FUROSEMIDA 10 mg/ml INYECTABLE AMPOLLA x 2 ml		4.2	4.1	2.1
HIDROCLOROTIAZIDA 50 mg TABLETA BLISTER		6.4	1.0	1.0
RANITIDINA 25 mg/ml INYECTABLE AMPOLLA x 2 ml		1.7	2.3	1.5
INSULINA MIXTA 70 / 30 HUMANA 100 UI/ml INYECTABLE VIAL x 10 ml		1.9	0.5	0.2
METFORMINA 850 mg TABLETA BLISTER		4.1	1.8	0.8
SALBUTAMOL 5 mg/ml SOLUCION/NEBULIZAR FRASCO x 10 ml		4.1	1.3	1.0
DEXTROSA + CLORURO SODICO 5% + 0.33% INYECTABLE FRASCO SOLUCION x 1 L		1.9	3.2	1.0
% de disponibilidad	84%	88%	96%	
% desabastecidos	16%	12%	4%	
% sub stock	28%	20%	44%	
% stock normal	40%	64%	52%	
% sobre stock	16%	4%	0%	

Disponibilidad expresada en meses de medicamentos TB 1era línea Trimestre (Enero – Marzo 2015)				
Medicamentos Antituberculosis	Medicamentos	Disponibilidad en el almacén(es) central de medicamentos (1 de 1)	Mediana de disponibilidad en almacenes regionales (6 de 9)	Mediana de disponibilidad en establecimientos de salud evaluados (404)
	COMBINADOS A DOSIS FIJAS Y MONOFARMACOS			
RHZE/150/75/400/275		14.3	2.4	7.1
RH/150/75		16.9	1.2	2.0
RH/150/150		10.5	4.8	3.7
Etambutol de 400mg		13.4	1.9	1.9
Isoniazida de 300 mg		13.5	8.8	2.6
% de disponibilidad	100%	100%	100%	
% desabastecidos	0%	0%	0%	
% sub stock	0%	0%	0%	
% stock normal	0%	60%	80%	
% sobre stock	100%	40%	20%	

Disponibilidad expresada en meses de medicamentos antirretrovirales Trimestre (Enero – Marzo 2015)			
Medicamentos Antirretrovirales	Medicamentos	Disponibilidad en el almacén(es) central de medicamentos medida en meses (1 de 1)	Mediana de disponibilidad en establecimientos de salud medida en meses (45 de 68)
	ADULTOS (37/68 establecimientos evaluados)		
Lamivudina 150mg Tabletas		22.8	2.1
Abacavir 300mg Tabletas		1.2	3.0
Abacavir/ Lamivudina 600mg/300mg Tableta		12.5	1.9
Zidovudina/ Lamivudina 300mg/150mg Tableta		6.9	2.6
Tenofovir/ Lamivudina 300mg Tableta		19.6	(**)
Atazanavir 300 mg Tableta		5.6	0.8
Zidovudina/Lamivudina/Nevirapina 300mg/150mg/200mg Tableta		6.7	2.7
Didanosina 400mg Tableta		4.1	2.9
Efavirenz 600mg Tableta		15.9	2.1
Lopinavir/ Ritonavir 200mg/50mg Tableta		9.8	2.5
Nevirapina 200mg Tableta		13.8	1.8
Ritonavir 100mg Tableta		2.4	0.4
Tenofovir 300mg Tableta		34.2	2.3
% de disponibilidad	100%	92%	
% desabastecidos	0%	8%	
% sub stock	0%	15%	
% stock normal	92%	77%	
% sobre stock	8%	0%	
PEDIATRICOS (8/26 establecimientos evaluados)			
Lamivudina 10 mg/ml Suspensión oral		24.2	2.8
Abacavir 20 mg/ml Suspensión oral		35.8	4.0
Zidovudina 100mg Tableta		14.1	
Zidovudina/Lamivudina 60 mg + 30 mg Tableta		5.5	3.1
Zidovudina/Lamivudina/Nevirapina 60 mg + 30 mg + 50 mg Tableta		10.2	0.5
Zidovudina 50 mg/5ml Suspensión oral		53.3	2.7
Didanosina 250mg Tableta		0.0	0.0
Efavirenz 50mg Tableta		15.9	0.0
Efavirenz 200mg Tableta		2.6	2.3
Lopinavir/Ritonavir 100 mg + 25 mg Tableta		2.6	
Lopinavir/Ritonavir 80 mg + 20 mg Suspensión oral		17.7	1.2
Nevirapina 50 mg/5ml Suspensión oral		40.5	2.8
% de disponibilidad	92%	80%	
% desabastecidos	8%	20%	
% sub stock	0%	10%	
% stock normal	58%	70%	
% sobre stock	33%	0%	

% de ítems solicitados VS despachados a los SRS por PROMESE-CAL (enero 2015).						
SRS	SENASA			MSP		
	Ítems Solicitados	Ítems Despachados	% Ítems Despachados	Ítems Solicitados	Ítems Despachados	% Ítems Despachados
Region 0	113	87	77%	171	135	79%
Region 3	135	108	80%	200	164	82%
Region 4	141	124	88%	167	149	89%
Region 6	107	77	72%	150	112	75%
Region 8	70	61	87%	138	115	83%
% de entrega (SRS evaluados)	566	457	81%	826	675	82%

(**) Este esquema se está dispensando de forma separada.