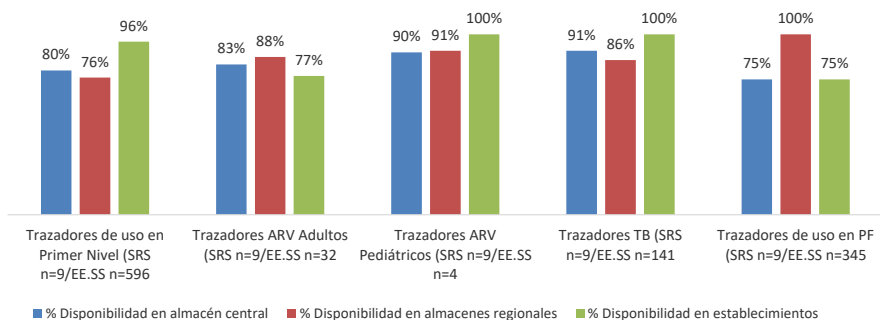
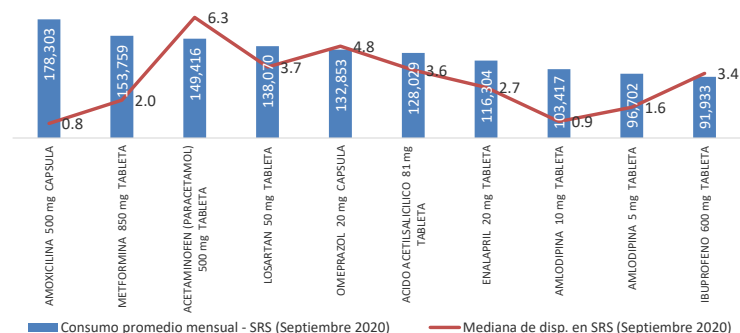


Contexto: En julio del 2010 se estableció la creación de un *Sistema Único de Gestión de Medicamentos e Insumos –SUGEMI–*, a través de la Disposición Ministerial No.000019. Su objetivo principal es integrar todos los sistemas de suministros existentes en la Red pública de servicios, bajo una sola administración, que asegure la permanente disponibilidad de medicamentos e insumos médicos de buena calidad. Su alcance y ámbito de operación son los 9 Servicios Regionales de Salud y sus redes de establecimientos. El SUGEMI cuenta con un sistema de información que recoge datos mensuales de existencias y consumos de medicamentos, desde los Centros Especializados de Atención en Salud (CEAS) y Centros de Primer Nivel de Atención (CPN). A partir de estos datos se elabora el presente boletín.

Indicador #1. % De disponibilidad de medicamentos trazadores de uso en PN, TB, ARV y métodos de Planificación Familiar en almacenes centrales, regionales y locales
Fecha de corte: Septiembre 2020



Indicador #2. Medicamentos de mayor consumo en SRS
Fecha de corte: Septiembre 2020



ALERTAS DE STOCK

SEMAFORO: Alertas de stocks en almacén central (Disponibilidad)_Septiembre 2020

- Tuberculosis (1era línea)
- ARV-Adultos
- ARV-pediátricos
- Trazadores uso PN
- Planificación Familiar

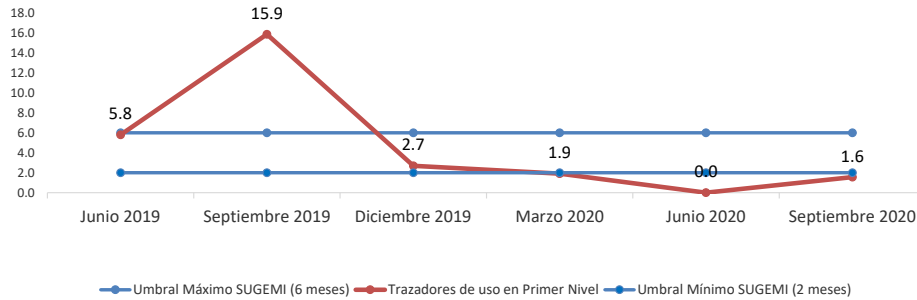
LEYENDA

- Alerta (≤ 1 M Trazadores PN / < 3 M TB, ARV y PF)
- Stock mínimo (> 1 o ≤ 2 M Trazadores PN / ≥ 3 o ≤ 9 M TB, ARV y PF)
- Normo stock (> 2 o ≤ 6 M Trazadores PN / > 9 M < 24 TB, ARV y PF)
- Sobre stock (> 6 M Trazadores PN / > 9 M > 24 TB, ARV y PF)

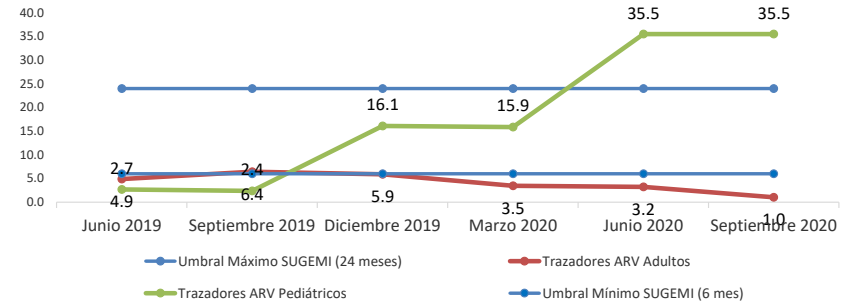
Indicador #3. Disponibilidad en meses en almacén central para medicamentos trazadores de uso en Primer Nivel, TB, VIH y métodos de PF.

Periodo Junio 2019 - Septiembre 2020

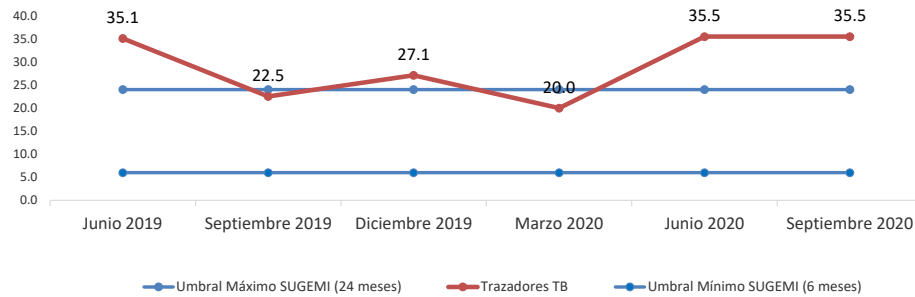
Disponibilidad en meses medicamentos de uso general en PN en Almacén Central Junio 2019 - Septiembre 2020



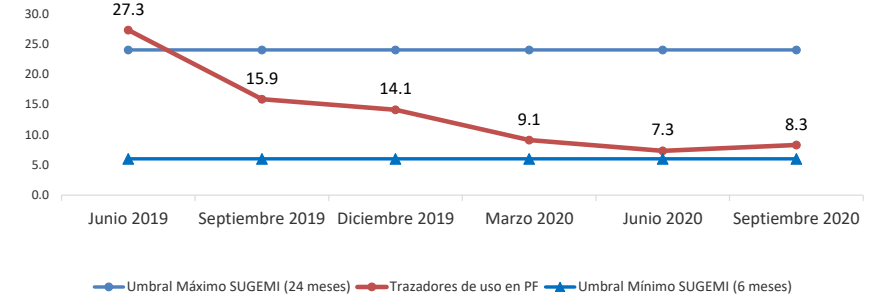
Disponibilidad en meses medicamentos ARV en Almacén Central Junio 2019 - Septiembre 2020



Disponibilidad en meses medicamentos TB en Almacén Central Junio 2019 - Septiembre 2020



Disponibilidad en meses métodos de Planificación Familiar en Almacén Central Junio 2019 - Septiembre 2020



Fuente: Base de datos aplicación electrónica del SUGEMI - Formulario sugemi-2