

Enfermedad por Coronavirus 2019 (COVID-19)(U07)

SITUACIÓN GLOBAL

Al 2 de agosto 2020, se han reportado 17,660,523 casos confirmados (262,929 nuevos) y 680,894 defunciones (5,851 nuevas defunciones), la tasa de letalidad por cada millón de habitantes es de 87.78 a nivel mundial. En la región de Las Américas se han reportado 9,476,763 casos confirmados (156,433 nuevos) y 359,180 defunciones (3,963 nuevas defunciones), la tasa de letalidad por cada millón de habitantes es de 346.12. Información adicional disponible en la página web de la OMS: <https://www.who.int/emergencias/diseases/novel-coronavirus-2019/situation-reports>

SITUACIÓN EN LA REPÚBLICA DOMINICANA

Resumen

Muestras procesadas*	268,529
En este boletín	1,685
Casos confirmados (PCR)	73,117
Casos nuevos	874
Total de defunciones	1,183
En este boletín	5
Recuperados	38,824
Casos activos	33,110
Descartados	195,412
Tasa letalidad	1.62%
Positividad	35.16%

*Incluye casos positivos y negativos a SARS-CoV-2

Hasta el 2 de agosto del 2020, en la República Dominicana se han reportado 73,117 casos confirmados (874 nuevos): 6,262 se encuentran en aislamiento hospitalario, 26,848 en aislamiento domiciliario, 38,824 recuperados y 1,183 fallecidos (5 nuevos), letalidad = 1.62%; por millón de habitantes, la tasa de letalidad es de 113.22 y por cada cien mil habitantes es de 11.32. Se encuentran 322 casos en Unidad de Cuidados Intensivos; 41.92% en centros del Gran Santo Domingo, 27.64% en Santiago y 13.66% en Duarte. Mediana de edad del total de casos: 38 años, rango intercuartílico de 28 a 52 años. El 52.04% (38,053) son hombres y el 47.96% (35,064) son mujeres. El 70.17% (51,307) de los casos se concentra en 12 municipios. En total, hay 260 trabajadores de la salud positivos para COVID-19, de los cuales 64.61% (168) corresponden al sexo femenino. En las últimas 4 semanas, la positividad de las muestras procesadas es de 35.16%.

Figura 1. Casos nuevos, acumulados y recuperados de COVID-19 según fecha de reporte. República Dominicana al 2/8/2020



Fuente: Sistema Nacional de Vigilancia Epidemiológica (SINAVE)

Enfermedad por Coronavirus 2019 (COVID-19)(U07)
SITUACIÓN EN LA REPÚBLICA DOMINICANA

Tabla 1. Casos, defunciones y positividad por COVID-19 según provincia de residencia, República Dominicana, al 2/8/2020

Provincia	Muestras procesadas ^a	Casos (n) ^b					Defunciones (n) ^b	
		Nuevos	Acumulados	Incidencia Acumulada ^c	Positividad (%) ^d	Recuperados	Nuevos	Acumulados
01 Distrito Nacional	83,303	107	20,950	2,008.27	29.59	11,293	1	229
02 Azua	4,133	4	1,313	590.76	44.62	721	0	12
03 Baoruco	346	0	155	153.46	82.35	27	0	3
04 Barahona	3,474	0	1,114	588.87	47.33	380	1	10
05 Dajabón	246	0	111	167.00	66.67	33	0	3
06 Duarte	9,120	7	1,593	532.93	23.01	887	0	91
07 Elías Piña	501	0	169	266.55	36.21	96	0	1
08 El Seibo	494	46	256	273.77	63.27	79	0	1
09 Espaillat	3,570	5	1,331	554.94	58.29	744	0	31
10 Independencia	269	0	154	263.59	67.69	92	0	3
11 La Altagracia	9,640	9	2,573	728.06	34.84	1,162	0	13
12 La Romana	6,380	1	1,646	603.82	34.58	880	0	13
13 La Vega	11,301	94	2,533	615.87	31.56	1,450	0	50
14 María Trinidad Sánchez	2,492	7	735	520.92	47.07	229	0	5
15 Monte Cristi	459	0	161	137.35	58.58	63	0	5
16 Pedernales	464	0	305	871.50	80.60	102	0	0
17 Peravia	3,107	7	710	359.61	35.25	275	2	19
18 Puerto Plata	4,311	23	1,205	361.62	35.32	558	0	57
19 Hermanas Mirabal	1,423	0	355	385.25	36.41	288	0	20
20 Samaná	691	1	193	172.08	53.05	96	0	1
21 San Cristóbal	10,220	36	3,047	478.01	35.43	2,103	0	56
22 San Juan	4,415	16	1,035	466.77	34.35	543	0	13
23 San Pedro de Macorís	4,072	1	998	327.25	36.76	404	0	16
24 Sánchez Ramírez	3,016	10	1,041	684.97	47.14	364	0	12
25 Santiago	21,243	268	6,818	652.33	46.07	2,887	0	159
26 Santiago Rodríguez	771	0	263	459.26	51.54	112	0	4
27 Valverde	1,096	0	386	218.42	45.88	186	0	14
28 Monseñor Nouel	2,779	5	772	442.97	40.53	431	0	15
29 Monte Plata	624	0	165	86.37	48.21	88	0	10
30 Hato Mayor	319	1	125	145.75	46.96	36	1	7
31 San José de Ocoa	708	0	242	444.81	60.14	102	0	5
32 Santo Domingo	63,497	22	16,749	576.36	32.14	11,300	0	305
99 No especificado -	10,045	204	3,914	-	38.96	813	0	0
Total	268,529	874	73,117	699.78	35.16	38,824	5	1,183

^aIncluye casos positivos y negativos a SARS-CoV-2; ^bIncluye casos confirmados y probables; ^cCasos por 100,000 habitantes

^dÚltimas 4 semanas por fecha de confirmación de laboratorio; * Pendientes verificación territorial

Fuente: Sistema Nacional de Vigilancia Epidemiológica (SINAVE)

Enfermedad por Coronavirus 2019 (COVID-19)(U07)

Figura 2. Defunciones y tasa de letalidad por COVID-19 según semana epidemiológica. República Dominicana, al 2/8/2020.



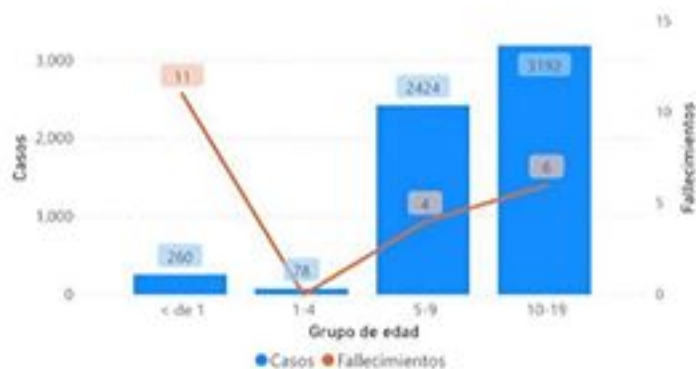
Fuente: Sistema Nacional de Vigilancia Epidemiológica (SINAVE)

Hasta el 2 de agosto del 2020, se han reportado 1,183 defunciones. Por lugar de residencia, el 77.26% (914) de los fallecidos corresponden a 12 municipios. La mediana de edad de los fallecidos es de 66 años, rango intercuartílico de 52 a 76 años. El 66.53% (787) son hombres. Comorbilidades de los fallecidos: hipertensión arterial (34.74%) y diabetes (23.92%).

Resumen defunciones	
Tasa letalidad acumulada	1.62%
Tasa letalidad últimas 4 semanas epidemiológicas	1.14%
Total fallecidos confirmados COVID 19	650
Total fallecidos probables COVID 19	533
Total fallecidos	1,183

Nota: Letalidad últimas 4 semanas epidemiológicas por fecha de defunción

Figura 3. Casos acumulados y fallecidos de COVID-19, Niños y adolescentes. República Dominicana, al 2/8/2020.



Fuente: Sistema Nacional de Vigilancia Epidemiológica (SINAVE)

Hasta el 2 de agosto del 2020, se han reportado 260 casos de COVID-19 en menores de 1 año y 11 fallecidos; Además, se han reportado 127 embarazadas afectadas de COVID-19 y 11 fallecidas.

RECOMENDACIONES

- Reforzar las medidas de distanciamiento social, uso de mascarilla, evitar lugares de alta concurrencia como iglesias, parques, plazas comerciales y limitar el uso de medios de transportación masivos.

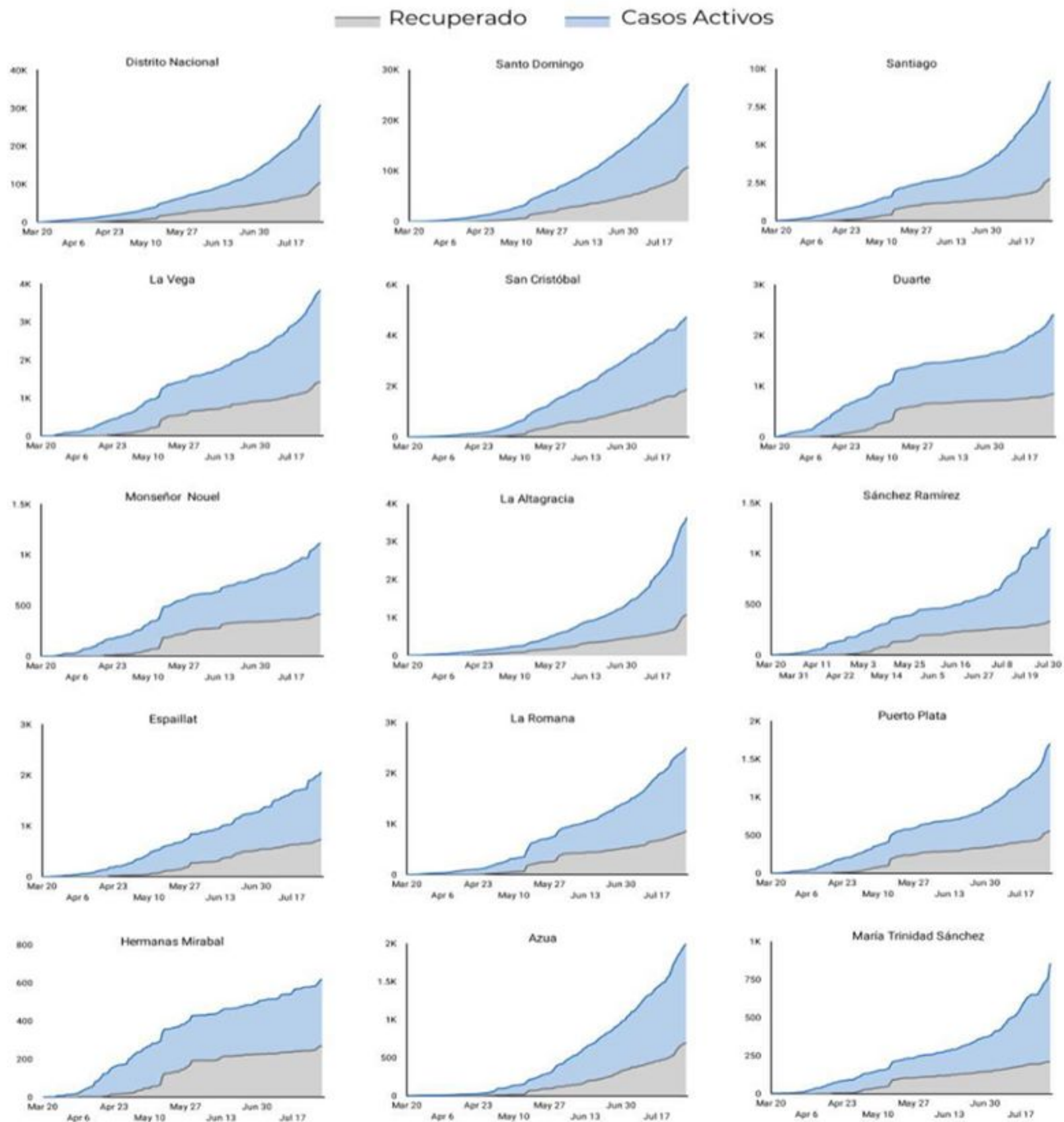
- Consultar el portal interactivo con información detallada a nivel provincial:

<https://coronavirusrd.maps.arcgis.com/apps/opsdashboard/index.html#/095c0c8c90a646c6dbfdb34ab6b07adbd>

Enfermedad por Coronavirus 2019 (COVID-19)(U07)

Anexos

Figura 4. Evolución de casos activos y recuperados por provincia. República Dominicana, al 2/8/2020



Fuente: Sistema Nacional de Vigilancia Epidemiológica (SINAVE)

Figura 4. Evolución de casos activos y recuperados por provincia. República Dominicana, al 2/8/2020 (Continuación).

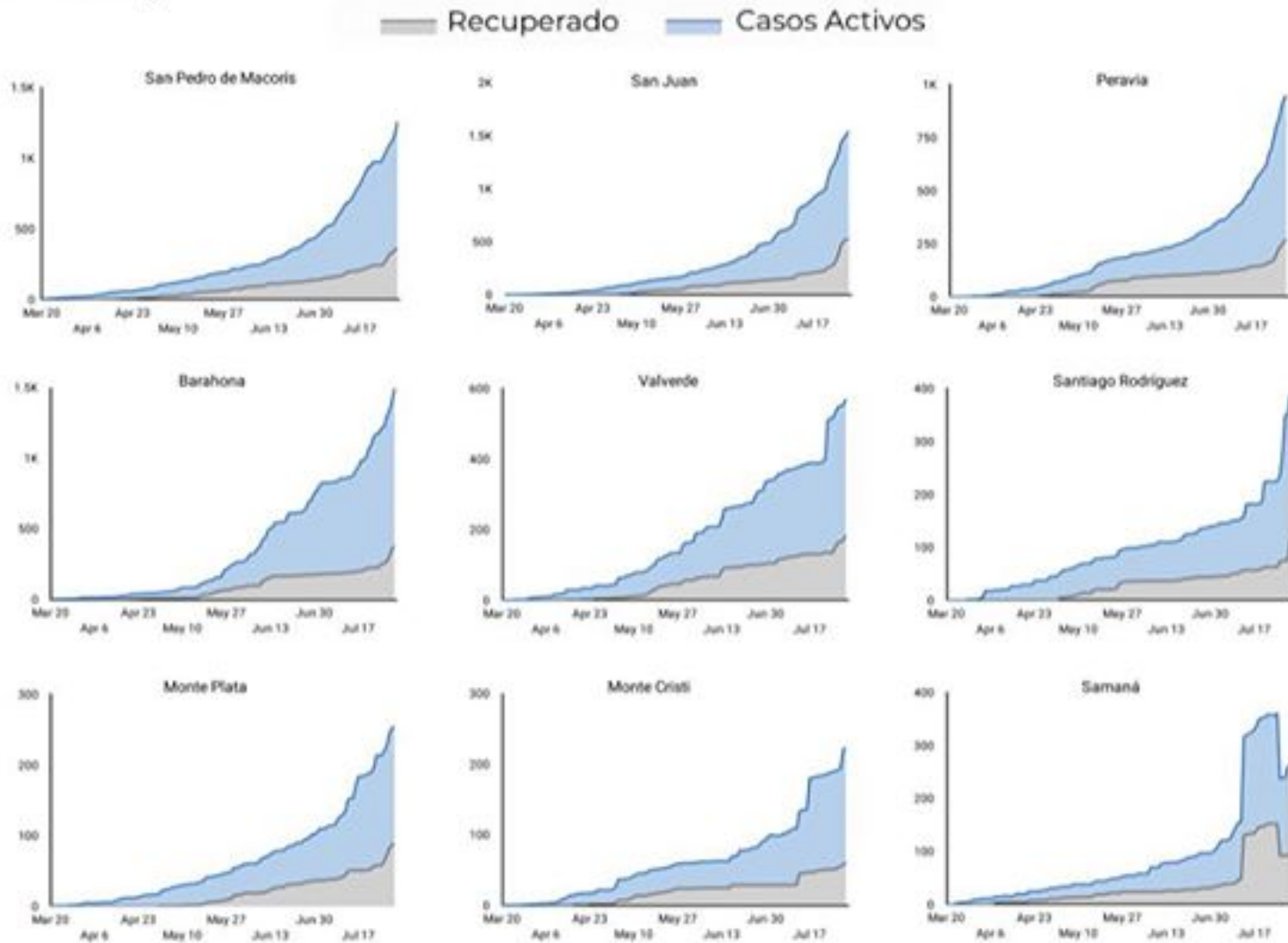
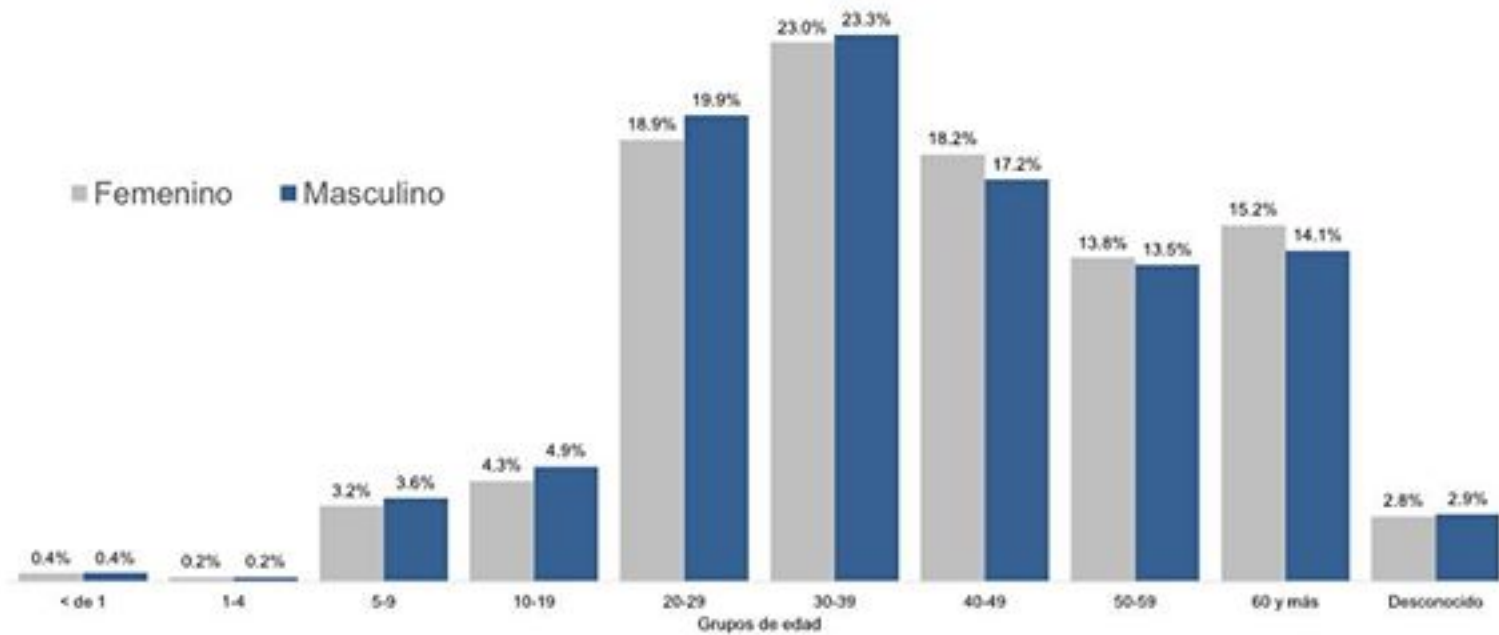


Figura 5. Tendencia de los casos y positividad de COVID-19, República Dominicana, al 2/8/2020



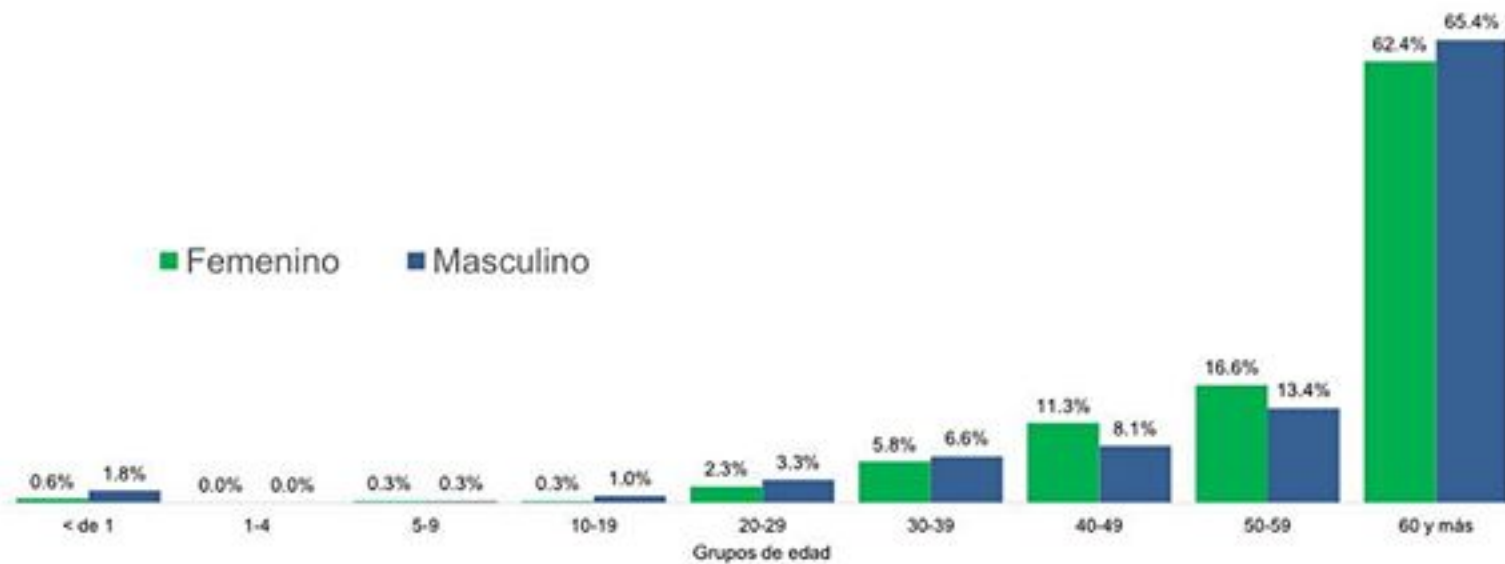
Fuente: Sistema Nacional de Vigilancia Epidemiológica (SINAVE)

Figura 6. Casos confirmados de COVID-19 según grupo de edad y sexo. República Dominicana, al 2/8/2020



Fuente: Sistema Nacional de Vigilancia Epidemiológica (SINAVE)

Figura 7. Casos de COVID-19 fallecidos según grupo de edad y sexo. República Dominicana, al 2/8/2020



Fuente: Sistema Nacional de Vigilancia Epidemiológica (SINAVE)

Figura 8. Distribución de casos nuevos de COVID-19 según fases en República Dominicana, al 2/8/2020

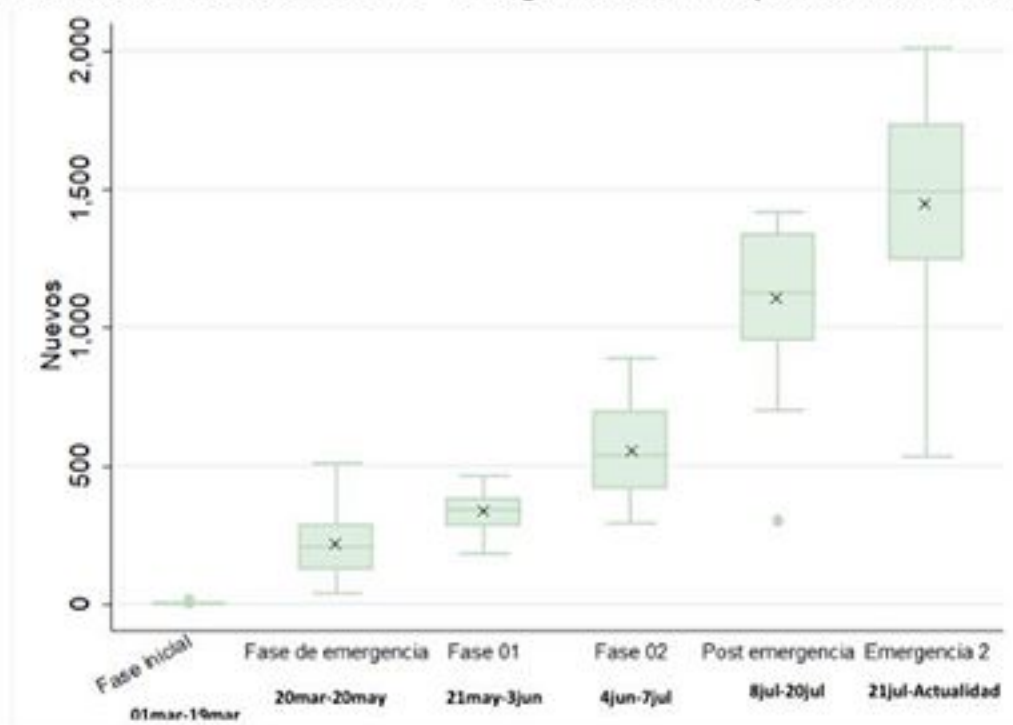
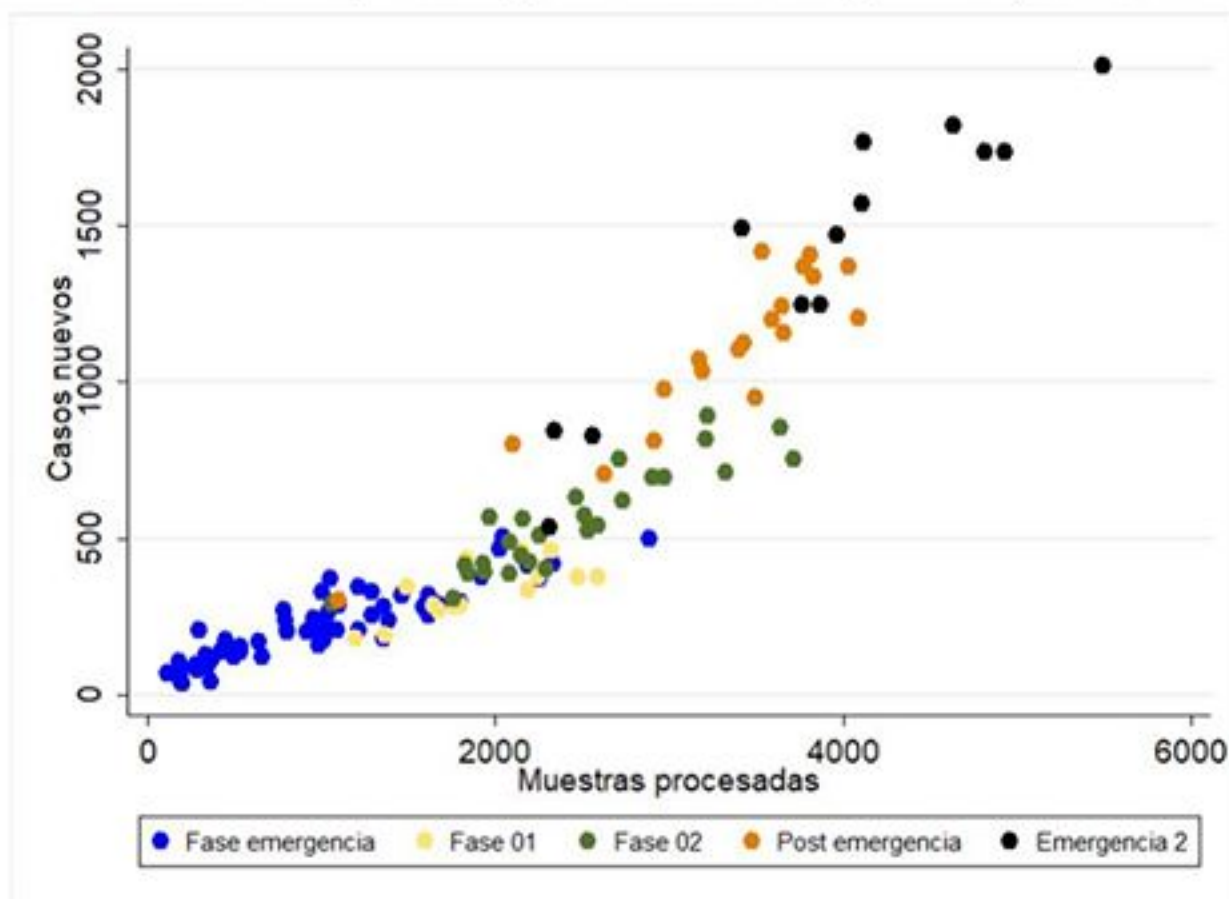


Figura 9. Tendencia de casos nuevos y muestras procesadas de COVID-19 por fase. República Dominicana al 2/8/2020.



Fuente: Sistema Nacional de Vigilancia Epidemiológica (SINAVE)