

Enfermedad por Coronavirus 2019 (COVID-19)(U07)

SITUACIÓN GLOBAL

Al 6 de agosto 2020, se han reportado 18,614,177 casos confirmados (259,344 nuevos) y 702,642 defunciones (6,488 nuevas defunciones), la tasa de letalidad por cada millón de habitantes es de 90.58 a nivel mundial. En la región de Las Américas se han reportado 9,981,204 casos confirmados (139,362 nuevos) y 372,008 defunciones (4,074 nuevas defunciones), la tasa de letalidad por cada millón de habitantes es de 358.48 Información adicional disponible en la página web de la OMS: <https://www.who.int/emergencias/diseases/novel-coronavirus-2019/situation-reports>

SITUACIÓN EN LA REPÚBLICA DOMINICANA

Resumen

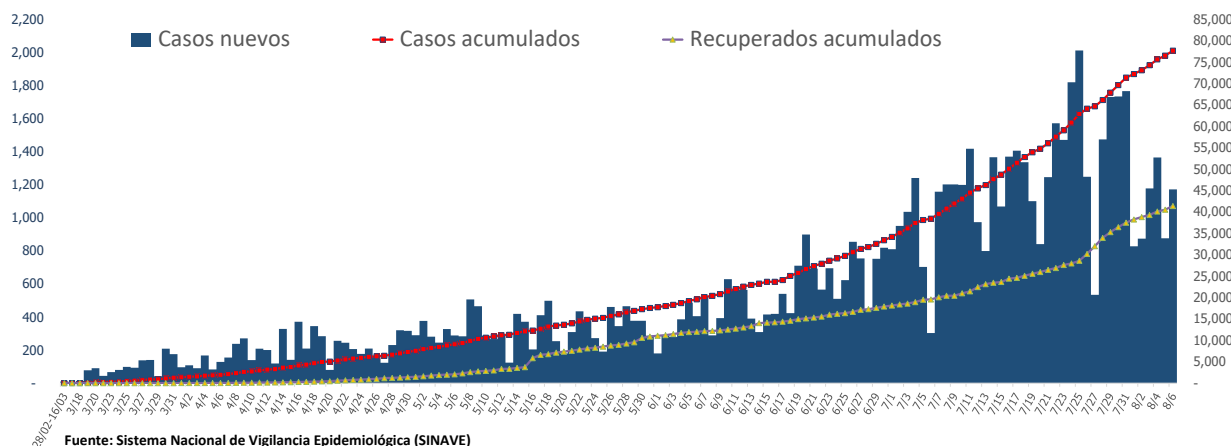
Muestras procesadas*	286,128
En este boletín	4,202
Casos confirmados (PCR)	77,709
Casos nuevos	1,173
Total de defunciones	1,259
En este boletín	13
Recuperados	41,393
Casos activos	35,057
Descartados	208,419
Tasa letalidad	1.62%
Positividad	34.92%

*Incluye casos positivos y negativos a SARS-CoV-2

Hasta el 6 de agosto del 2020, en la República Dominicana se han reportado 77,709 casos confirmados (1,173 nuevos): 6,612 se encuentran en aislamiento hospitalario, 28,445 en aislamiento domiciliario, 41,393 recuperados y 1,259 fallecidos (13 nuevos), letalidad = 1.62%; por millón de habitantes, la tasa de letalidad es de 120.40 y por cada cien mil habitantes es de 12.04. Se encuentran 305 casos en Unidad de Cuidados Intensivos; 42.29% en centros del Gran Santo Domingo, 27.21% en Santiago y 13.11% en Duarte.

Mediana de edad del total de casos: 38 años, rango intercuartílico de 28 a 52 años. El 51.83% (40,278) son hombres y el 70.85% (55,055) de los casos se concentra en 12 municipios. En total, hay 260 trabajadores de la salud positivos para COVID-19, de los cuales 64.61% (168) corresponden al sexo femenino. En las últimas 4 semanas, la positividad de las muestras procesadas es de 34.92%.

Figura 1. Casos nuevos, acumulados y recuperados de COVID-19 según fecha de reporte. República Dominicana al 6/8/2020



Enfermedad por Coronavirus 2019 (COVID-19)(U07)
SITUACIÓN EN LA REPÚBLICA DOMINICANA

Tabla 1. Casos, defunciones y positividad por COVID-19 según provincia de residencia, República Dominicana, al 6/8/2020

Provincia	Muestras procesadas ^a	Casos (n) ^b					Defunciones (n) ^b	
		Nuevos	Acumulados	Incidencia Acumulada ^c	Positividad (%) ^d	Recuperados	Nuevos	Acumulados
01 Distrito Nacional	90,225	266	22,164	2,124.65	28.45	12,355	0	241
02 Azua	4,426	3	1,445	650.15	45.50	755	0	14
03 Baoruco	477	0	274	271.27	89.35	36	0	3
04 Barahona	3,539	31	1,159	612.65	50.82	499	0	10
05 Dajabón	250	0	111	167.00	63.37	44	0	3
06 Duarte	9,650	119	1,757	587.80	24.35	905	0	93
07 Elías Piña	535	24	194	305.98	42.25	96	0	1
08 El Seibo	507	1	264	282.33	67.77	90	0	1
09 Espaillat	3,638	5	1,354	564.53	56.26	777	0	34
10 Independencia	270	0	155	265.30	67.86	95	0	3
11 La Altagracia	10,414	85	2,787	788.61	34.23	1,230	0	14
12 La Romana	6,787	15	1,731	635.00	33.78	949	0	16
13 La Vega	11,673	29	2,631	639.69	33.45	1,536	0	56
14 María Trinidad Sánchez	2,764	12	906	642.11	51.45	245	0	5
15 Monte Cristi	463	0	163	139.05	61.21	66	0	5
16 Pedernales	590	1	429	1,225.82	92.77	118	2	2
17 Peravia	3,300	6	760	384.94	34.80	287	1	20
18 Puerto Plata	4,512	33	1,269	380.83	37.20	581	5	65
19 Hermanas Mirabal	1,451	10	368	399.36	39.89	291	0	21
20 Samaná	736	2	220	196.15	57.34	100	0	2
21 San Cristóbal	10,383	14	3,085	483.98	37.55	2,162	0	62
22 San Juan	4,639	6	1,081	487.52	34.22	568	0	15
23 San Pedro de Macorís	4,340	8	1,055	345.94	36.44	435	0	19
24 Sánchez Ramírez	3,123	10	1,091	717.87	48.25	381	0	13
25 Santiago	23,077	176	7,472	714.91	45.58	3,100	0	164
26 Santiago Rodríguez	901	30	301	525.62	48.72	116	0	4
27 Valverde	1,114	0	393	222.39	49.21	189	0	14
28 Monseñor Nouel	2,929	14	825	473.38	41.22	456	0	15
29 Monte Plata	677	0	191	99.98	50.22	91	0	11
30 Hato Mayor	326	0	125	145.75	52.15	42	0	7
31 San José de Ocoa	734	0	255	468.71	59.59	107	3	10
32 Santo Domingo	66,939	102	17,456	600.69	31.38	11,818	2	316
99 No especificado ^e	10,739	171	4,238	-	39.46	873	0	0
Total	286,128	1,173	77,709	743.73	34.92	41,393	13	1,259

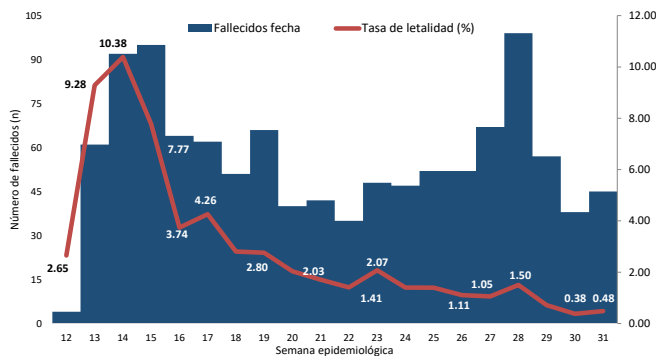
^aIncluye casos positivos y negativos a SARS-CoV-2; ^bIncluye casos confirmados y probables; ^cCasos por 100,000 habitantes

^dÚltimas 4 semanas por fecha de confirmación de laboratorio; ^ePendientes verificación territorial

Fuente: Sistema Nacional de Vigilancia Epidemiológica (SINAVE)

Enfermedad por Coronavirus 2019 (COVID-19)(U07)

Figura 2. Defunciones y tasa de letalidad por COVID-19 según semana epidemiológica. República Dominicana, al 6/8/2020.



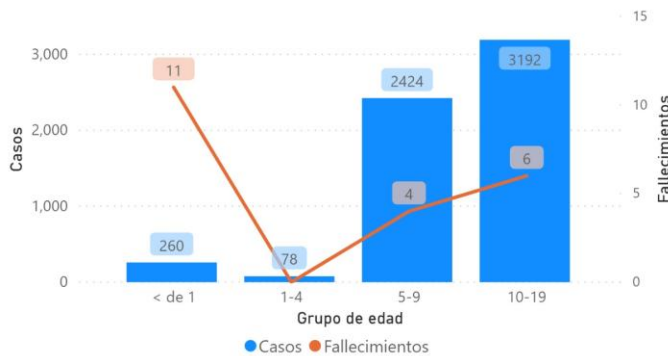
Fuente: Sistema Nacional de Vigilancia Epidemiológica (SINAVE)

Hasta el 6 de agosto del 2020, se han reportado 1,259 defunciones. Por lugar de residencia, el 73.87 % (930) de los fallecidos corresponden a 12 municipios. La mediana de edad de los fallecidos es de 66 años, rango intercuartílico de 52 a 76 años. El 66.14% (832) son hombres. Comorbilidades de los fallecidos: hipertensión arterial (34.66%) y diabetes (23.45%).

Resumen defunciones	
Tasa letalidad acumulada	1.62%
Tasa letalidad últimas 4 semanas epidemiológicas	1.14%
Total fallecidos confirmados COVID 19	699
Total fallecidos probables COVID 19	560
Total fallecidos	1,259

Nota: Letalidad últimas 4 semanas epidemiológicas por fecha de defunción

Figura 3. Casos acumulados y fallecidos de COVID-19, Niños y adolescentes. República Dominicana, al 6/8/2020.



Fuente: Sistema Nacional de Vigilancia Epidemiológica (SINAVE)

Hasta el 6 de agosto del 2020, se han reportado 260 casos de COVID-19 en menores de 1 año y 11 fallecidos; Además, se han reportado 129 embarazadas afectadas de COVID-19 y 12 fallecidas.

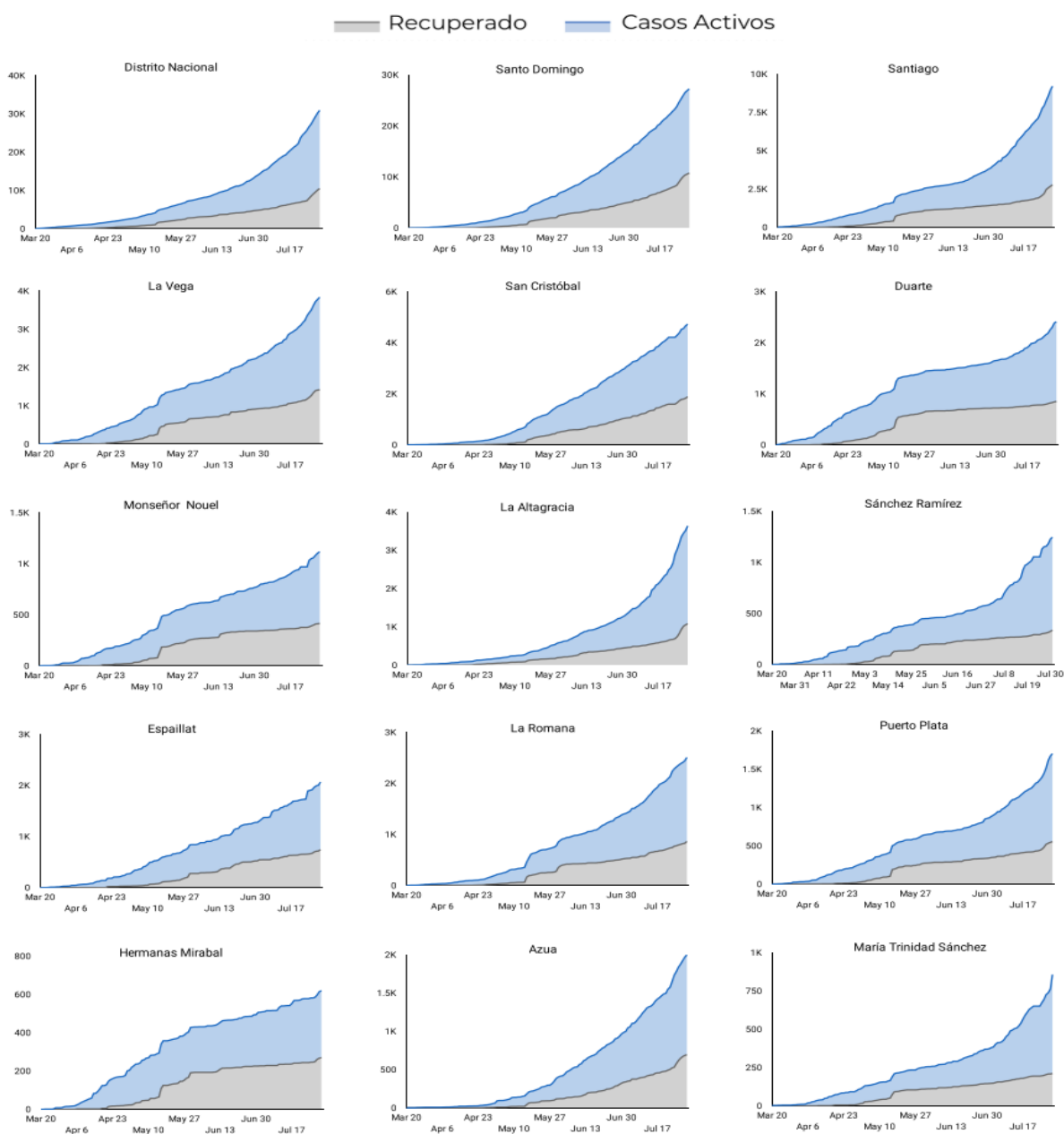
RECOMENDACIONES

- Reforzar las medidas de distanciamiento social, uso de mascarilla, evitar lugares de alta concurrencia como iglesias, parques, plazas comerciales y limitar el uso de medios de transportación masivos.
- Consultar el portal interactivo con información detallada a nivel provincial:
<https://coronavirusrd.maps.arcgis.com/apps/opsdashboard/index.html#/095c0c8c90a646cdbfdb34ab6b07adb>

Enfermedad por Coronavirus 2019 (COVID-19)(U07)

Anexos

Figura 4. Evolución de casos activos y recuperados por provincia. República Dominicana, al 6/8/2020



Fuente: Sistema Nacional de Vigilancia Epidemiológica (SINAVE)

Figura 4. Evolución de casos activos y recuperados por provincia. República Dominicana, al 6/8/2020 (Continuación).

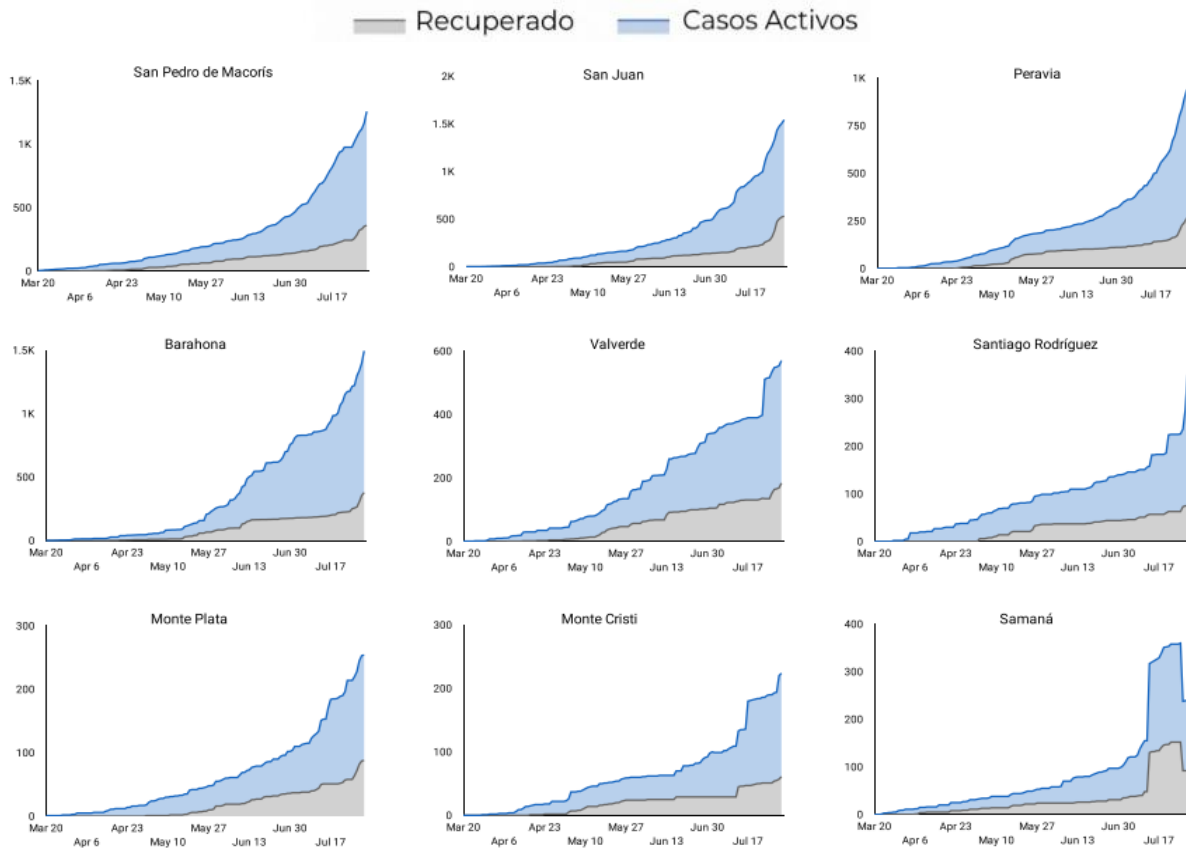


Figura 5. Tendencia de los casos y positividad de COVID-19, República Dominicana, al 6/8/2020

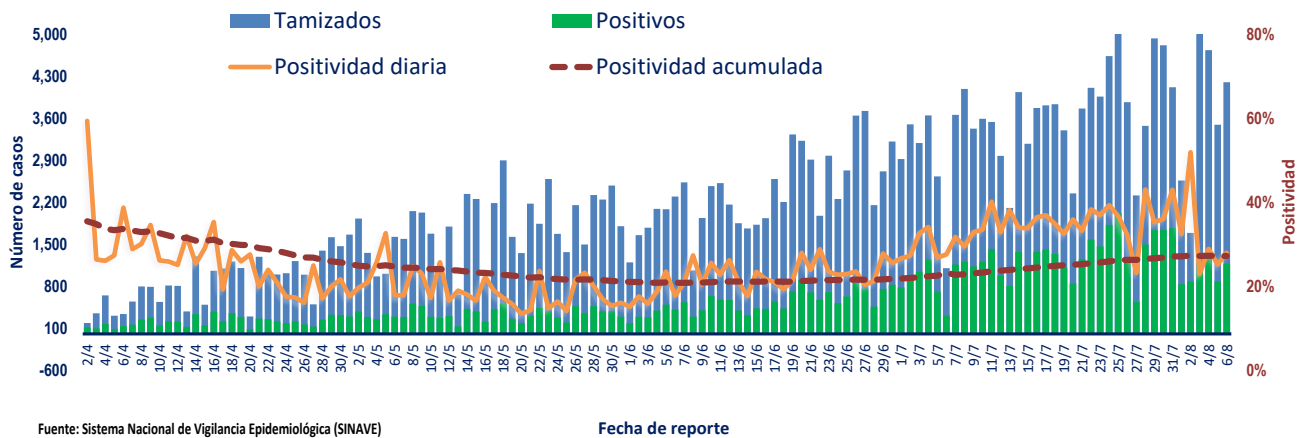
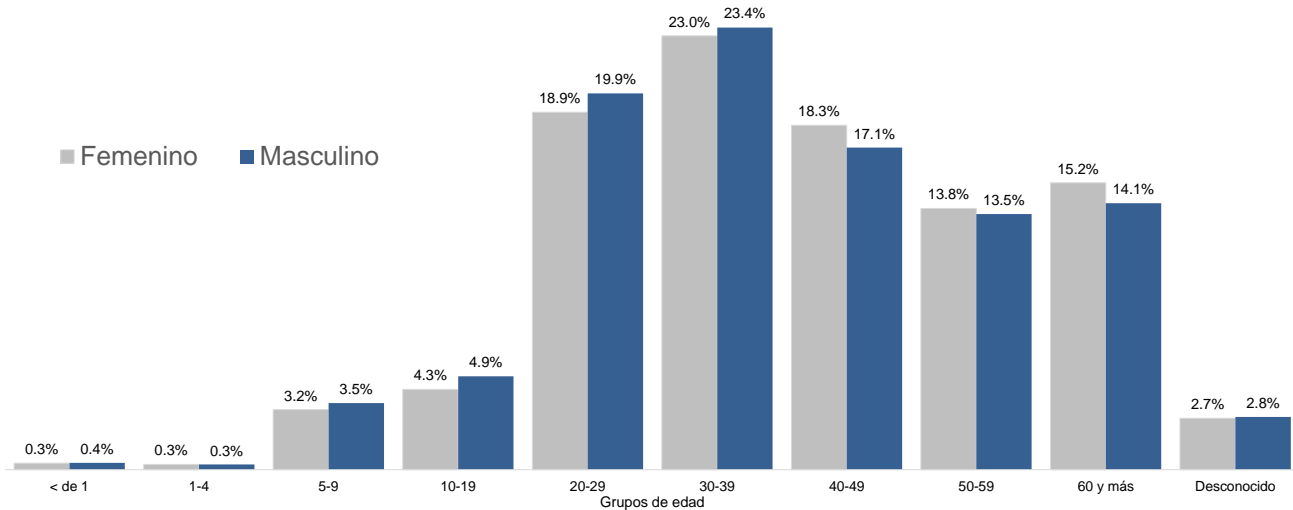
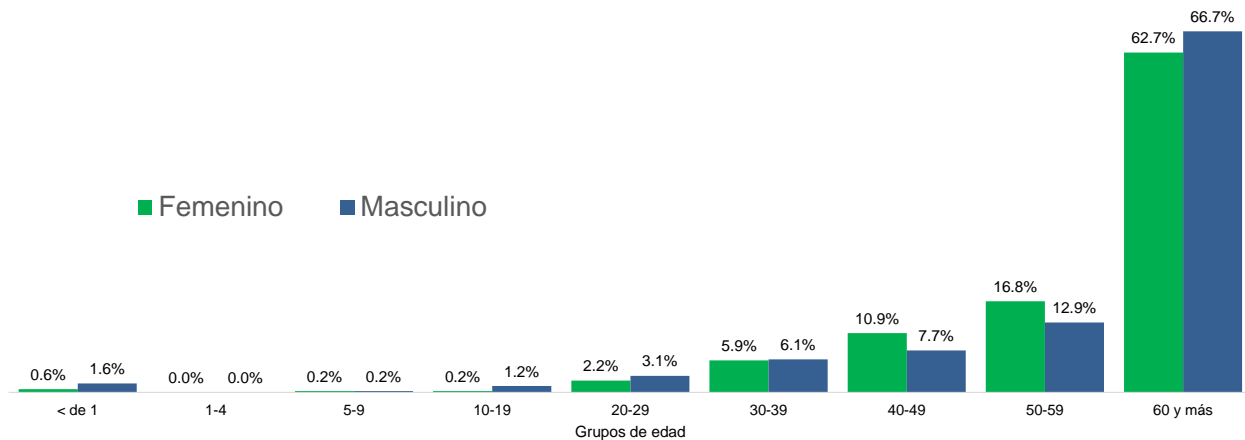


Figura 6. Casos confirmados de COVID-19 según grupo de edad y sexo. República Dominicana, al 6/8/2020



Fuente: Sistema Nacional de Vigilancia Epidemiológica (SINAVE)

Figura 7. Casos de COVID-19 fallecidos según grupo de edad y sexo. República Dominicana, al 6/8/2020



Fuente: Sistema Nacional de Vigilancia Epidemiológica (SINAVE)

Figura 8. Distribución de casos nuevos de COVID-19 según fases en República Dominicana, al 6/8/2020

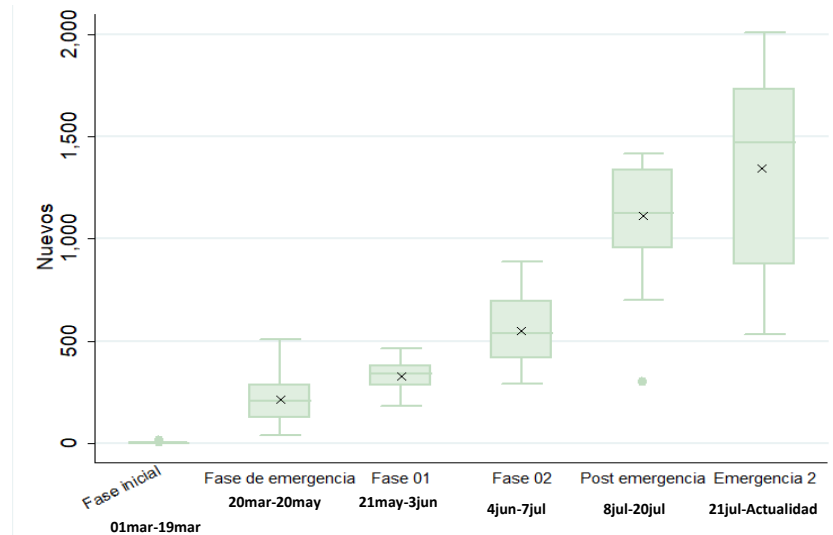


Figura 9. Tendencia de casos nuevos y muestras procesadas de COVID-19 por fase. República Dominicana al 6/8/2020.

