

## Enfermedad por Coronavirus 2019 (COVID-19)(U07)

### SITUACIÓN GLOBAL

Al 8 de agosto 2020, se han reportado 19,187,942 casos confirmados (284,441 nuevos) y 716,075 defunciones (6,565 nuevas defunciones), la tasa de letalidad por cada millón de habitantes es de 92.36 a nivel mundial. En la región de Las Américas se han reportado 10,290,444 casos confirmados (155,122 nuevos) y 380,894 defunciones (4,288 nuevas defunciones), la tasa de letalidad por cada millón de habitantes es de 367.05. Información adicional disponible en la página web de la OMS: <https://www.who.int/emergencias/diseases/novel-coronavirus-2019/situation-reports>

### SITUACIÓN EN LA REPÚBLICA DOMINICANA

#### Resumen

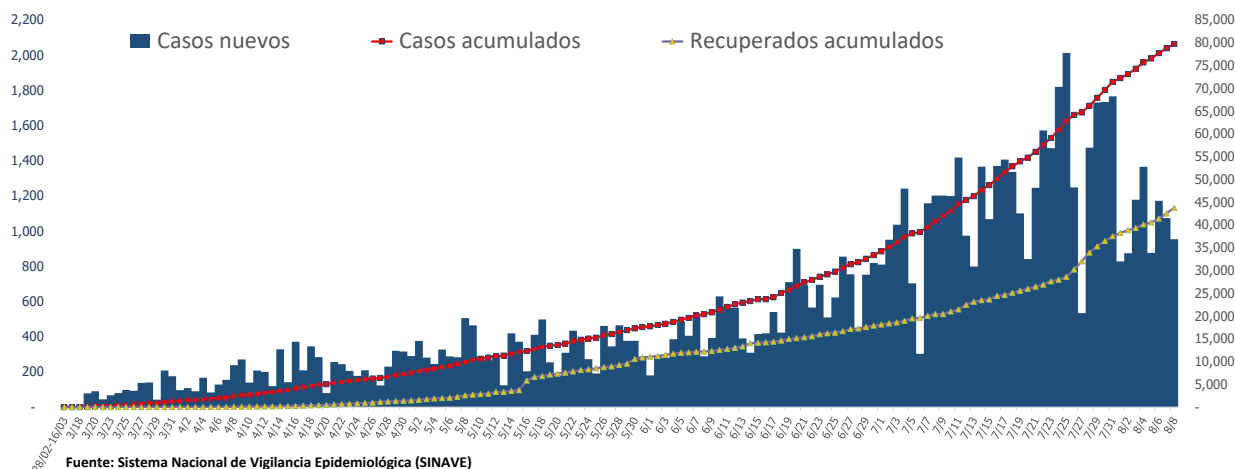
<b>Muestras procesadas*</b>	294,039
<b>En este boletín</b>	3,772
<b>Casos confirmados (PCR)</b>	79,732
<b>Casos nuevos</b>	954
<b>Total de defunciones</b>	1,309
<b>En este boletín</b>	20
<b>Recuperados</b>	43,744
<b>Casos activos</b>	34,679
<b>Descartados</b>	214,307
<b>Tasa letalidad</b>	1.64%
<b>Positividad</b>	34.47%

\*Incluye casos positivos y negativos a SARS-CoV-2

Hasta el 8 de agosto del 2020, en la República Dominicana se han reportado 79,732 casos confirmados (954 nuevos): 6,837 se encuentran en aislamiento hospitalario, 27,842 en aislamiento domiciliario, 43,744 recuperados y 1,309 fallecidos (20 nuevos), letalidad = 1.64%; por millón de habitantes, la tasa de letalidad es de 125.28 y por cada cien mil habitantes es de 12.53. Se encuentran 312 casos en Unidad de Cuidados Intensivos; 43.26% en centros del Gran Santo Domingo, 26.28% en Santiago y 12.17% en Duarte.

Mediana de edad del total de casos: 38 años, rango intercuartílico de 28 a 52 años. El 51.70% (41,219) son hombres y el 70.56% (56,257) de los casos se concentra en 12 municipios. En total, hay 263 trabajadores de la salud positivos para COVID-19, de los cuales 64.63% (170) corresponden al sexo femenino. En las últimas 4 semanas, la positividad de las muestras procesadas es de 34.47%.

**Figura 1.** Casos nuevos, acumulados y recuperados de COVID-19 según fecha de reporte. República Dominicana al 8/8/2020



**Enfermedad por Coronavirus 2019 (COVID-19)(U07)**  
**SITUACIÓN EN LA REPÚBLICA DOMINICANA**

**Tabla 1.** Casos, defunciones y positividad por COVID-19 según provincia de residencia, República Dominicana, al 8/8/2020

Provincia	Muestras procesadas <sup>a</sup>	Casos (n) <sup>b</sup>					Defunciones (n) <sup>b</sup>	
		Nuevos	Acumulados	Incidencia Acumulada <sup>c</sup>	Positividad (%) <sup>d</sup>	Recuperados	Nuevos	Acumulados
01 Distrito Nacional	92,618	220	22,599	2,166.34	27.86	13,079	4	248
02 Azua	4,505	15	1,468	660.50	44.95	801	0	14
03 Baoruco	499	0	286	283.15	92.86	36	0	3
04 Barahona	3,708	5	1,257	664.46	59.42	505	0	10
05 Dajabón	300	0	128	192.58	73.96	76	0	4
06 Duarte	9,818	19	1,804	603.52	25.50	926	0	93
07 Elías Piña	542	0	196	309.14	46.02	96	0	1
08 El Seibo	552	1	273	291.95	69.51	90	1	2
09 Espaillat	3,696	13	1,374	572.87	54.02	787	0	39
10 Independencia	270	0	155	265.30	32.73	113	0	3
11 La Altagracia	10,733	32	2,856	808.14	34.17	1,490	1	15
12 La Romana	6,971	21	1,767	648.21	31.71	1,002	1	23
13 La Vega	12,186	42	2,785	677.14	34.09	1,631	0	56
14 María Trinidad Sánchez	2,824	4	922	653.45	50.22	270	0	5
15 Monte Cristi	466	1	166	141.61	54.82	70	1	6
16 Pedernales	591	0	429	1,225.82	92.45	118	0	2
17 Peravia	3,460	14	789	399.63	32.97	309	0	22
18 Puerto Plata	4,691	23	1,325	397.63	35.98	615	2	70
19 Hermanas Mirabal	1,462	1	372	403.70	40.00	292	0	21
20 Samaná	760	8	230	205.06	56.11	102	0	2
21 San Cristóbal	10,588	10	3,143	493.07	37.44	2,227	0	65
22 San Juan	4,749	17	1,108	499.69	33.94	580	0	16
23 San Pedro de Macorís	4,485	14	1,089	357.09	34.57	474	0	19
24 Sánchez Ramírez	3,162	4	1,106	727.74	47.85	415	0	13
25 Santiago	24,364	286	7,936	759.30	44.20	3,329	2	169
26 Santiago Rodríguez	903	1	302	527.36	45.82	116	1	5
27 Valverde	1,127	4	398	225.22	47.65	303	3	17
28 Monseñor Nouel	2,993	6	843	483.71	40.74	469	1	16
29 Monte Plata	680	0	193	101.03	48.42	104	0	12
30 Hato Mayor	331	2	128	149.25	50.00	43	0	7
31 San José de Ocoa	735	0	255	468.71	56.16	119	0	10
32 Santo Domingo	68,139	107	17,658	607.64	30.73	12,256	3	321
99 No especificado -	11,131	84	4,392	-	39.46	901	0	0
<b>Total</b>	<b>294,039</b>	<b>954</b>	<b>79,732</b>	<b>763.10</b>	<b>34.47</b>	<b>43,744</b>	<b>20</b>	<b>1,309</b>

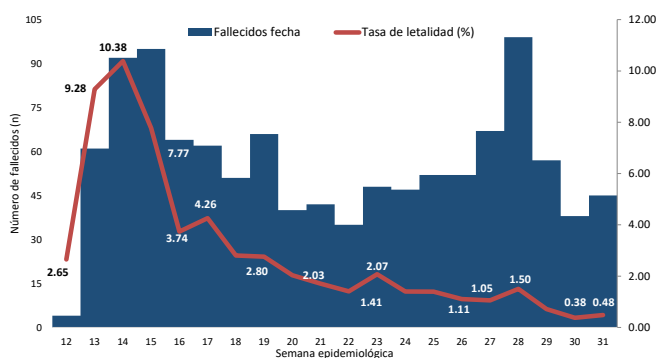
<sup>a</sup>Incluye casos positivos y negativos a SARS-CoV-2; <sup>b</sup>Incluye casos confirmados y probables; <sup>c</sup>Casos por 100,000 habitantes

<sup>d</sup>Últimas 4 semanas por fecha de confirmación de laboratorio; <sup>e</sup> Pendientes verificación territorial

Fuente: Sistema Nacional de Vigilancia Epidemiológica (SINAVE)

## Enfermedad por Coronavirus 2019 (COVID-19)(U07)

**Figura 2.** Defunciones y tasa de letalidad por COVID-19 según semana epidemiológica. República Dominicana, al 8/8/2020.



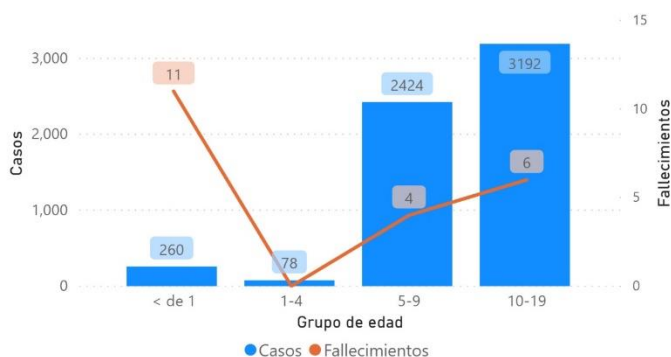
Fuente: Sistema Nacional de Vigilancia Epidemiológica (SINAVE)

Hasta el 8 de agosto del 2020, se han reportado 1,309 defunciones. Por lugar de residencia, el 73.19% (958) de los fallecidos corresponden a 12 municipios. La mediana de edad de los fallecidos es de 67 años, rango intercuartílico de 53 a 77 años. El 65.70% (860) son hombres. Comorbilidades de los fallecidos: hipertensión arterial (34.68%) y diabetes (23.38%).

Resumen defunciones	
Tasa letalidad acumulada	1.64%
Tasa letalidad últimas 4 semanas epidemiológicas	1.14%
Total fallecidos confirmados COVID 19	721
Total fallecidos probables COVID 19	588
Total fallecidos	1,309

Nota: Letalidad últimas 4 semanas epidemiológicas por fecha de defunción

**Figura 3.** Casos acumulados y fallecidos de COVID-19, Niños y adolescentes. República Dominicana, al 8/8/2020.



Fuente: Sistema Nacional de Vigilancia Epidemiológica (SINAVE)

Hasta el 8 de agosto del 2020, se han reportado 260 casos de COVID-19 en menores de 1 año y 11 fallecidos; Además, se han reportado 129 embarazadas afectadas de COVID-19 y 12 fallecidas.

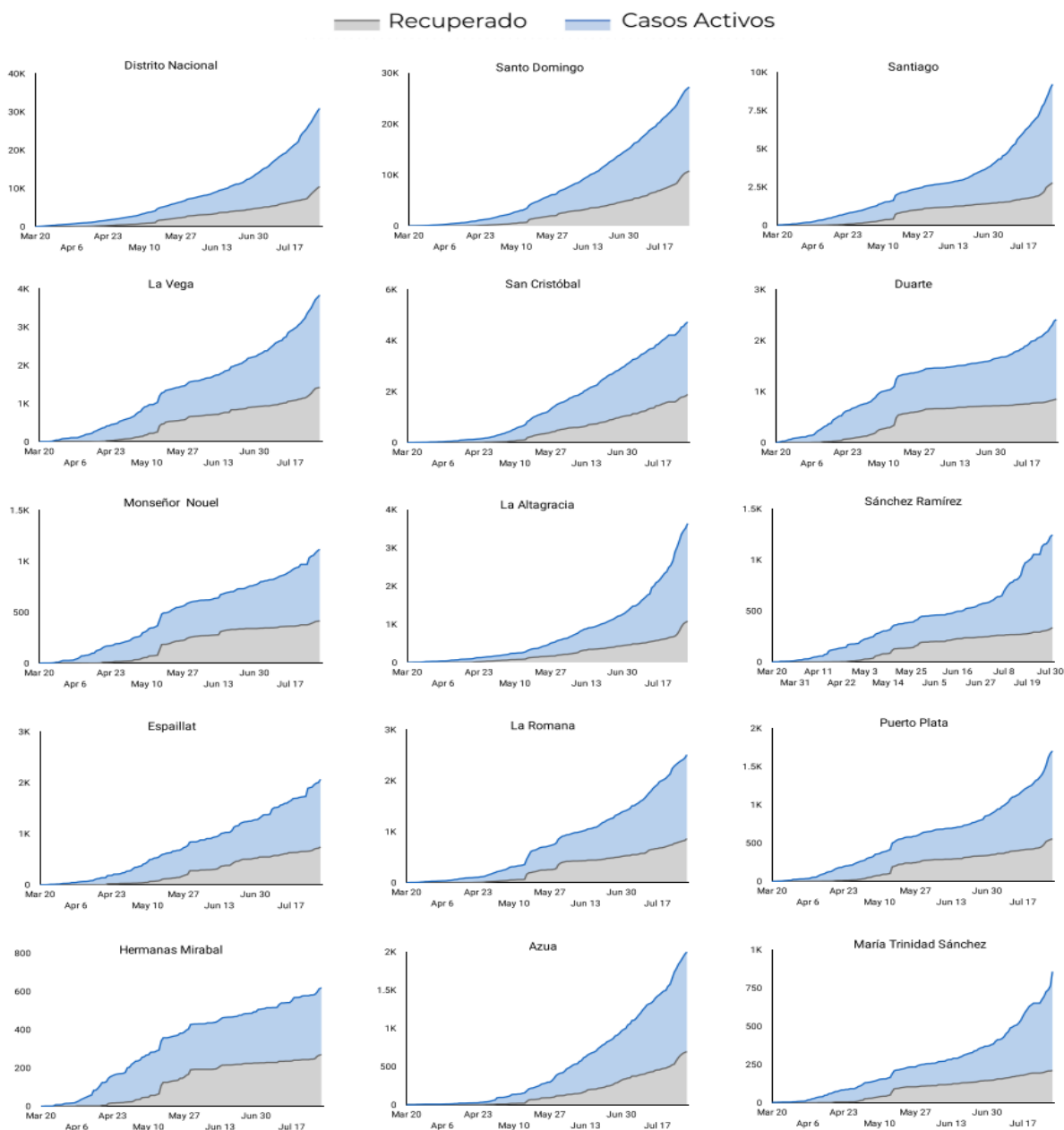
## RECOMENDACIONES

- Reforzar las medidas de distanciamiento social, uso de mascarilla, evitar lugares de alta concurrencia como iglesias, parques, plazas comerciales y limitar el uso de medios de transportación masivos.
- Consultar el portal interactivo con información detallada a nivel provincial:  
<https://coronavirusrd.maps.arcgis.com/apps/opsdashboard/index.html#/095c0c8c90a646cdbfdb34ab6b07adb>

**Enfermedad por Coronavirus 2019 (COVID-19)(U07)**

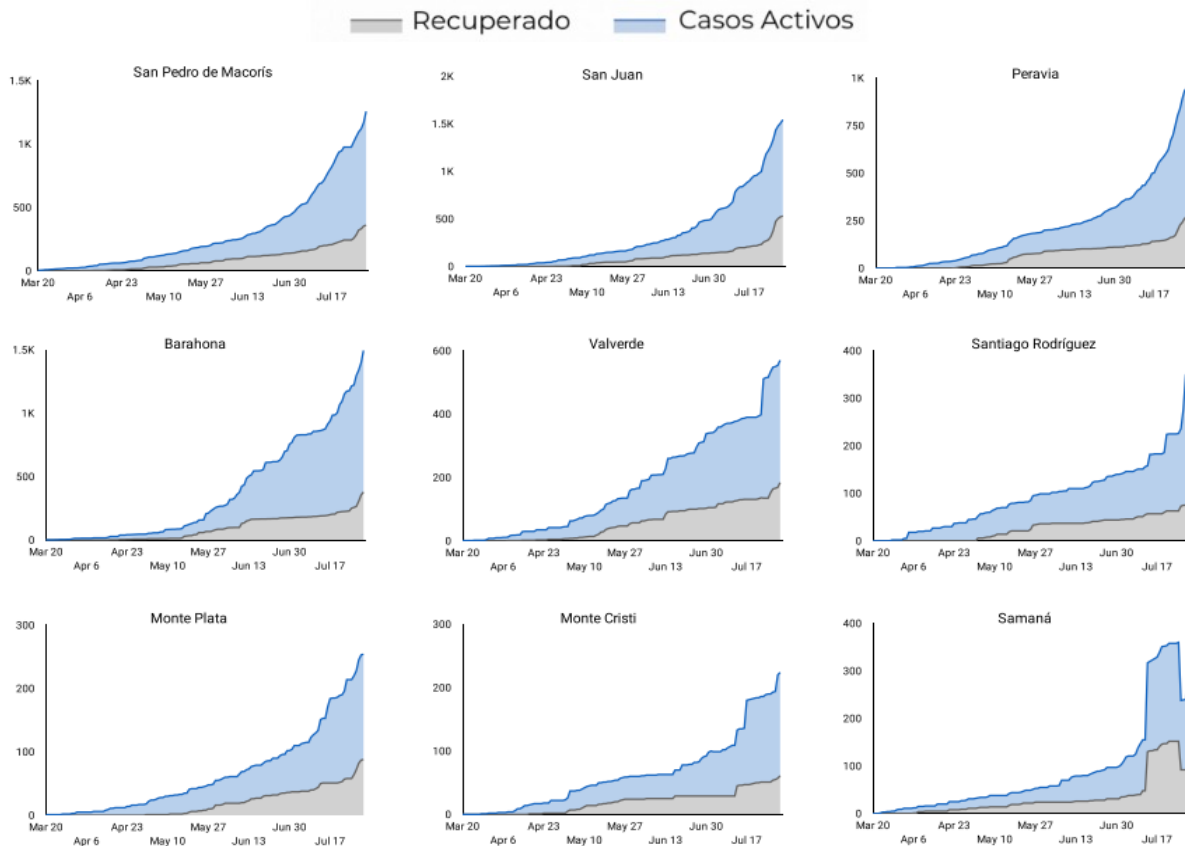
**Anexos**

**Figura 4.** Evolución de casos activos y recuperados por provincia. República Dominicana, al 8/8/2020

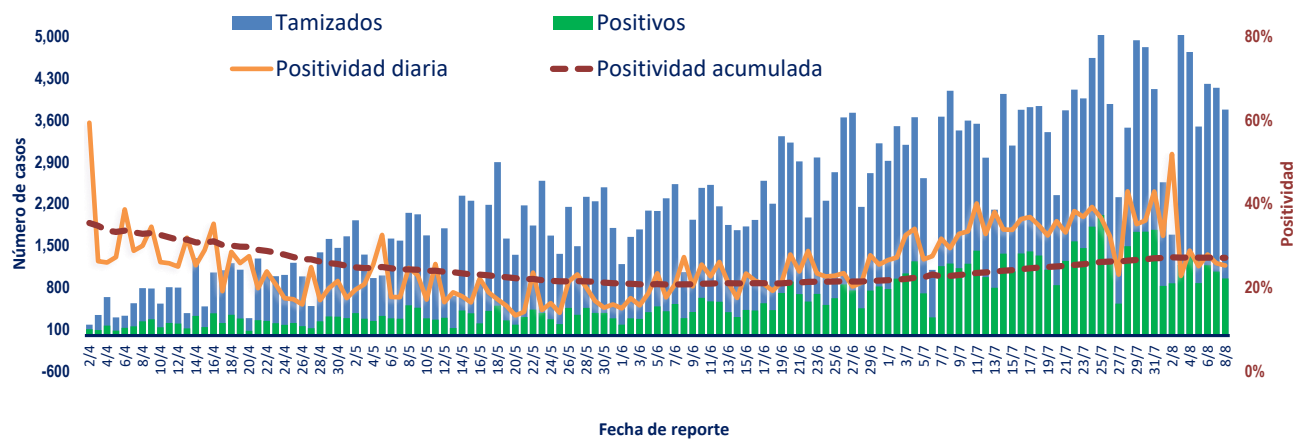


Fuente: Sistema Nacional de Vigilancia Epidemiológica (SINAVE)

**Figura 4.** Evolución de casos activos y recuperados por provincia. República Dominicana, al 8/8/2020 (Continuación).

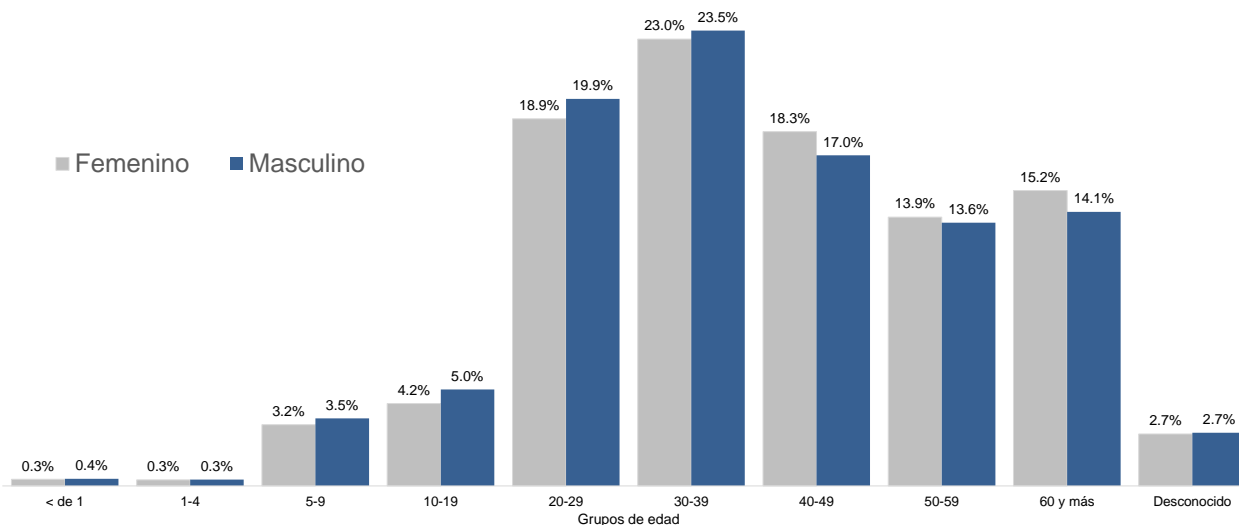


**Figura 5.** Tendencia de los casos y positividad de COVID-19, República Dominicana, al 8/8/2020



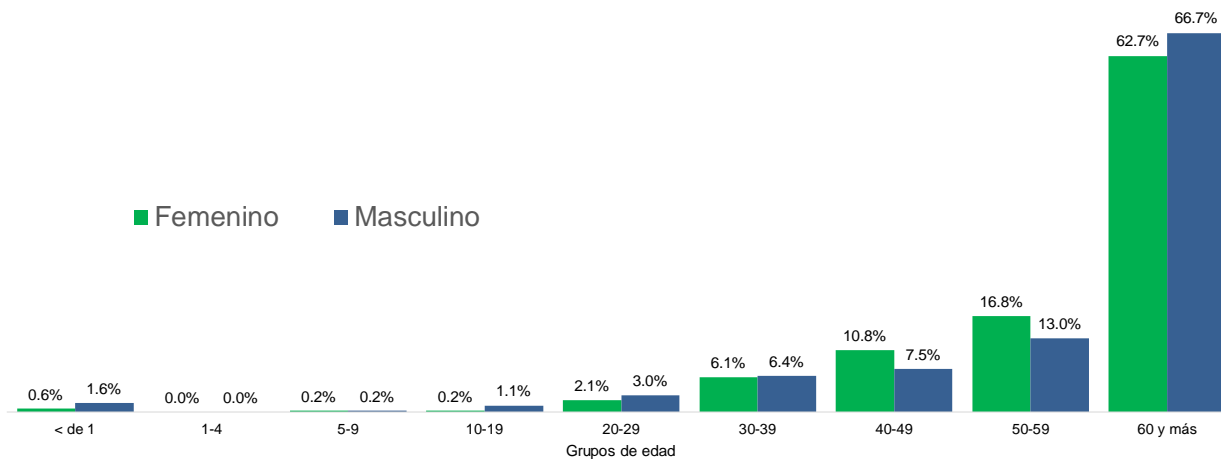
Fuente: Sistema Nacional de Vigilancia Epidemiológica (SINAVE)

**Figura 6.** Casos confirmados de COVID-19 según grupo de edad y sexo. República Dominicana, al 8/8/2020



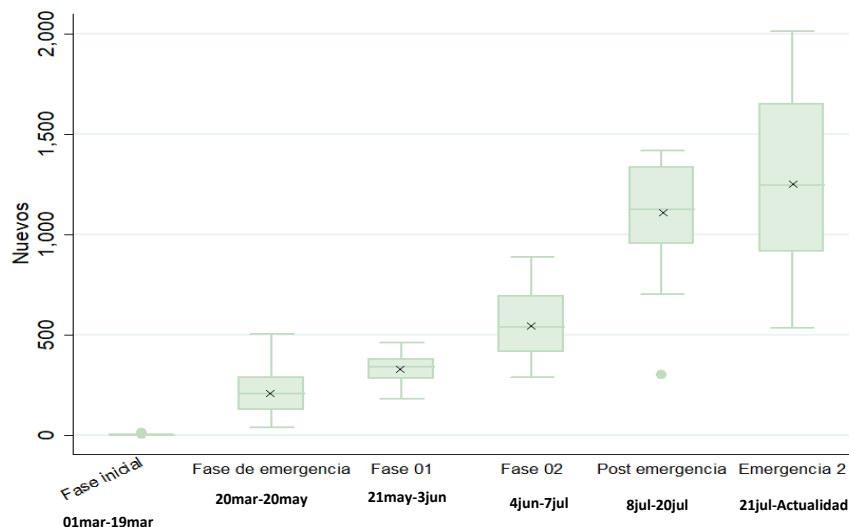
Fuente: Sistema Nacional de Vigilancia Epidemiológica (SINAVE)

**Figura 7.** Casos de COVID-19 fallecidos según grupo de edad y sexo. República Dominicana, al 8/8/2020

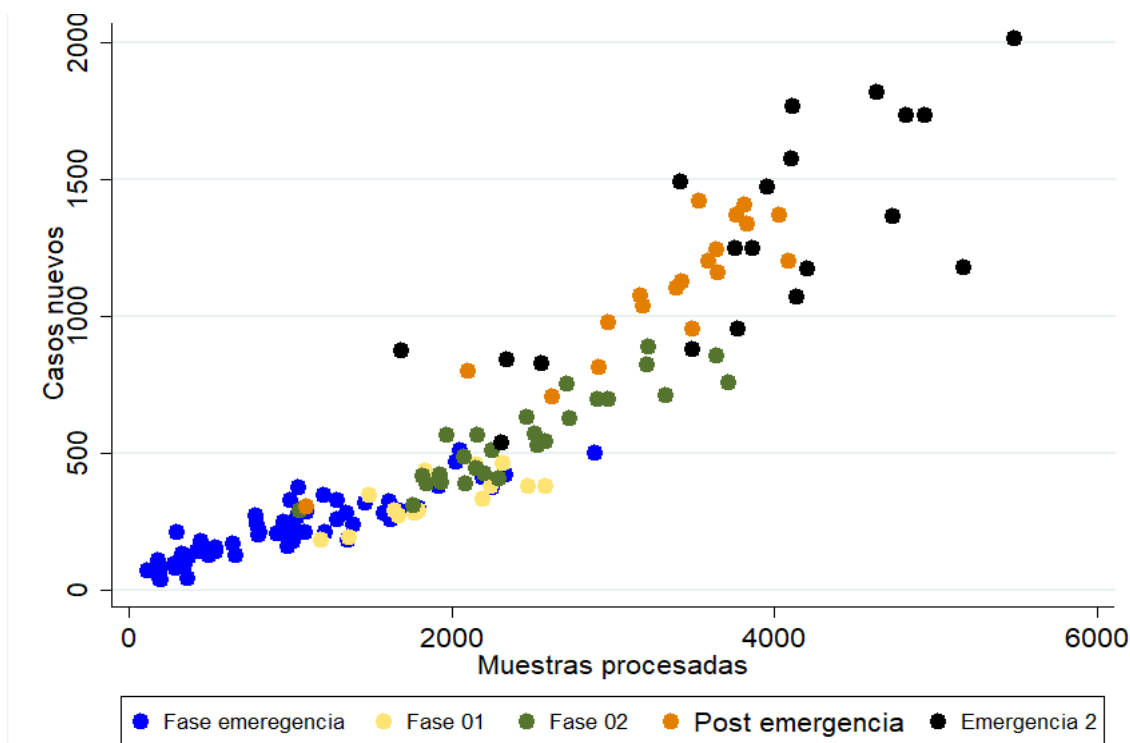


Fuente: Sistema Nacional de Vigilancia Epidemiológica (SINAVE)

**Figura 8.** Distribución de casos nuevos de COVID-19 según fases en República Dominicana, al 8/8/2020



**Figura 9.** Tendencia de casos nuevos y muestras procesadas de COVID-19 por fase. República Dominicana al 8/8/2020.



Fuente: Sistema Nacional de Vigilancia Epidemiológica (SINAVE)