

## Enfermedad por Coronavirus 2019 (COVID-19)(U07)

### SITUACIÓN GLOBAL

Al 10 de agosto 2020, se han reportado 19,718,030 casos confirmados (253,409 nuevos) y 728,013 defunciones (5,719 nuevas defunciones), la tasa de letalidad por cada millón de habitantes es de 93.85 a nivel mundial. En la región de Las Américas se han reportado 10,590,929 casos confirmados (143,668 nuevos) y 388,673 defunciones (3,597 nuevas defunciones), la tasa de letalidad por cada millón de habitantes es de 374.54. Información adicional disponible en la página web de la OMS: <https://www.who.int/emergencias/diseases/novel-coronavirus-2019/situation-reports>

### SITUACIÓN EN LA REPÚBLICA DOMINICANA

#### Resumen

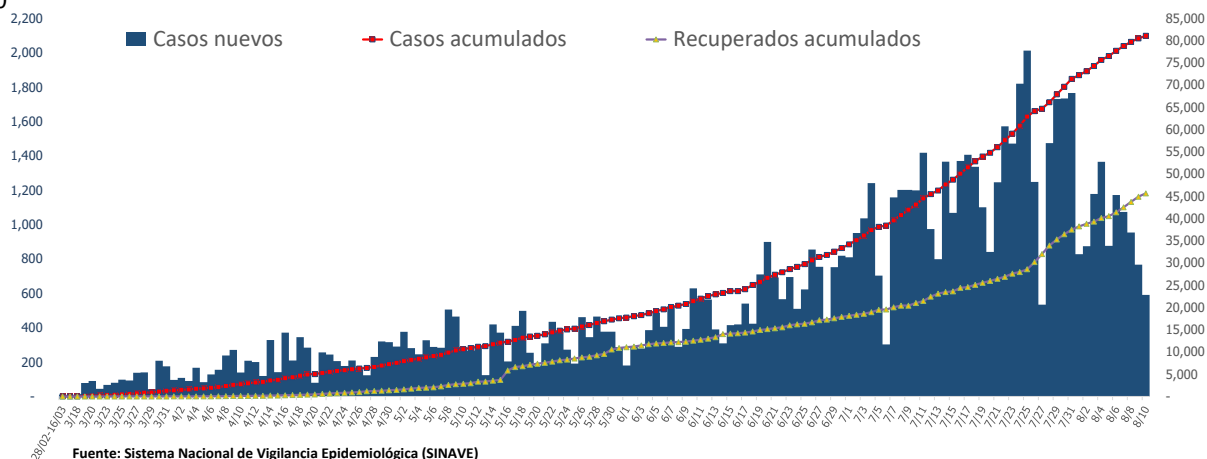
|                                |         |
|--------------------------------|---------|
| <b>Muestras procesadas*</b>    | 300,134 |
| <b>En este boletín</b>         | 2,642   |
| <b>Casos confirmados (PCR)</b> | 81,094  |
| <b>Casos nuevos</b>            | 595     |
| <b>Total de defunciones</b>    | 1,346   |
| <b>En este boletín</b>         | 18      |
| <b>Recuperados</b>             | 45,666  |
| <b>Casos activos</b>           | 34,082  |
| <b>Descartados</b>             | 219,040 |
| <b>Tasa letalidad</b>          | 1.66%   |
| <b>Positividad</b>             | 33.55%  |

\*Incluye casos positivos y negativos a SARS-CoV-2

Hasta el 10 de agosto del 2020, en la República Dominicana se han reportado 81,094 casos confirmados (595 nuevos): 6,680 se encuentran en aislamiento hospitalario, 27,402 en aislamiento domiciliario, 45,666 recuperados y 1,346 fallecidos (18 nuevos), letalidad = 1.66%; por millón de habitantes, la tasa de letalidad es de 128.82 y por cada cien mil habitantes es de 12.88. Se encuentran 293 casos en Unidad de Cuidados Intensivos; 44.02% en centros del Gran Santo Domingo, 25.94% en Santiago y 13.31% en Duarte.

Mediana de edad del total de casos: 38 años, rango intercuartílico de 28 a 52 años. El 51.66% (41,891) son hombres y el 70.64% (57,286) de los casos se concentra en 12 municipios. En total, hay 263 trabajadores de la salud positivos para COVID-19, de los cuales 64.63% (170) corresponden al sexo femenino. En las últimas 4 semanas, la positividad de las muestras procesadas es de 33.55%.

**Figura 1.** Casos nuevos, acumulados y recuperados de COVID-19 según fecha de reporte. República Dominicana al 10/8/2020



**Enfermedad por Coronavirus 2019 (COVID-19)(U07)**  
**SITUACIÓN EN LA REPÚBLICA DOMINICANA**

**Tabla 1.** Casos, defunciones y positividad por COVID-19 según provincia de residencia, República Dominicana, al 10/8/2020

| Provincia                 | Muestras procesadas <sup>a</sup> | Casos (n) <sup>b</sup> |               |                                   |                              |               | Defunciones (n) <sup>b</sup> |              |
|---------------------------|----------------------------------|------------------------|---------------|-----------------------------------|------------------------------|---------------|------------------------------|--------------|
|                           |                                  | Nuevos                 | Acumulados    | Incidencia Acumulada <sup>c</sup> | Positividad (%) <sup>d</sup> | Recuperados   | Nuevos                       | Acumulados   |
| 01 Distrito Nacional      | 94,937                           | 206                    | 23,030        | 2,207.66                          | 26.97                        | 13,548        | 0                            | 252          |
| 02 Azua                   | 4,571                            | 10                     | 1,479         | 665.45                            | 42.86                        | 852           | 0                            | 14           |
| 03 Baoruco                | 519                              | 0                      | 294           | 291.07                            | 83.55                        | 36            | 0                            | 3            |
| 04 Barahona               | 3,712                            | 0                      | 1,257         | 664.46                            | 55.32                        | 521           | 3                            | 13           |
| 05 Dajabón                | 300                              | 0                      | 128           | 192.58                            | 48.89                        | 76            | 0                            | 4            |
| 06 Duarte                 | 9,973                            | 10                     | 1,833         | 613.22                            | 25.83                        | 966           | 1                            | 94           |
| 07 Elías Piña             | 547                              | 1                      | 198           | 312.29                            | 44.79                        | 96            | 1                            | 2            |
| 08 El Seibo               | 611                              | 4                      | 296           | 316.55                            | 57.99                        | 92            | 0                            | 2            |
| 09 Espaillat              | 3,730                            | 1                      | 1,386         | 577.87                            | 53.44                        | 793           | 0                            | 39           |
| 10 Independencia          | 272                              | 2                      | 157           | 268.73                            | 75.00                        | 117           | 2                            | 5            |
| 11 La Altagracia          | 11,083                           | 11                     | 2,921         | 826.53                            | 32.65                        | 1,589         | 1                            | 17           |
| 12 La Romana              | 7,126                            | 14                     | 1,786         | 655.18                            | 31.27                        | 1,064         | 3                            | 26           |
| 13 La Vega                | 12,396                           | 33                     | 2,830         | 688.08                            | 31.95                        | 1,680         | 0                            | 56           |
| 14 María Trinidad Sánchez | 2,875                            | 15                     | 937           | 664.08                            | 48.42                        | 311           | 0                            | 5            |
| 15 Monte Cristi           | 573                              | 52                     | 218           | 185.97                            | 61.59                        | 70            | 0                            | 6            |
| 16 Pedernales             | 593                              | 1                      | 430           | 1,228.68                          | 92.38                        | 118           | 1                            | 3            |
| 17 Peravia                | 3,562                            | 18                     | 811           | 410.77                            | 32.55                        | 317           | 1                            | 24           |
| 18 Puerto Plata           | 4,801                            | 24                     | 1,357         | 407.24                            | 35.17                        | 676           | 1                            | 71           |
| 19 Hermanas Mirabal       | 1,472                            | 2                      | 374           | 405.87                            | 37.31                        | 298           | 0                            | 21           |
| 20 Samaná                 | 774                              | 1                      | 236           | 210.41                            | 53.37                        | 107           | 0                            | 2            |
| 21 San Cristóbal          | 10,756                           | 9                      | 3,176         | 498.25                            | 36.73                        | 2,276         | 0                            | 65           |
| 22 San Juan               | 4,821                            | 0                      | 1,135         | 511.87                            | 33.49                        | 584           | 0                            | 16           |
| 23 San Pedro de Macorís   | 4,642                            | 21                     | 1,137         | 372.83                            | 34.40                        | 508           | 0                            | 19           |
| 24 Sánchez Ramírez        | 3,190                            | 3                      | 1,117         | 734.97                            | 46.77                        | 512           | 0                            | 13           |
| 25 Santiago               | 24,967                           | 26                     | 8,109         | 775.86                            | 43.08                        | 3,574         | 0                            | 181          |
| 26 Santiago Rodríguez     | 904                              | 0                      | 302           | 527.36                            | 45.12                        | 116           | 0                            | 5            |
| 27 Valverde               | 1,129                            | 2                      | 401           | 226.91                            | 50.67                        | 303           | 0                            | 17           |
| 28 Monseñor Nouel         | 3,021                            | 7                      | 852           | 488.87                            | 41.01                        | 517           | 0                            | 16           |
| 29 Monte Plata            | 688                              | 1                      | 194           | 101.55                            | 46.56                        | 111           | 0                            | 12           |
| 30 Hato Mayor             | 337                              | 0                      | 129           | 150.42                            | 50.96                        | 54            | 0                            | 7            |
| 31 San José de Ocoa       | 767                              | 1                      | 260           | 477.90                            | 55.06                        | 121           | 0                            | 11           |
| 32 Santo Domingo          | 69,299                           | 118                    | 17,904        | 616.10                            | 30.13                        | 12,703        | 4                            | 325          |
| 99 No especificado *      | 11,186                           | 2                      | 4,420         | -                                 | 39.51                        | 960           | 0                            | 0            |
| <b>Total</b>              | <b>300,134</b>                   | <b>595</b>             | <b>81,094</b> | <b>776.13</b>                     | <b>33.55</b>                 | <b>45,666</b> | <b>18</b>                    | <b>1,346</b> |

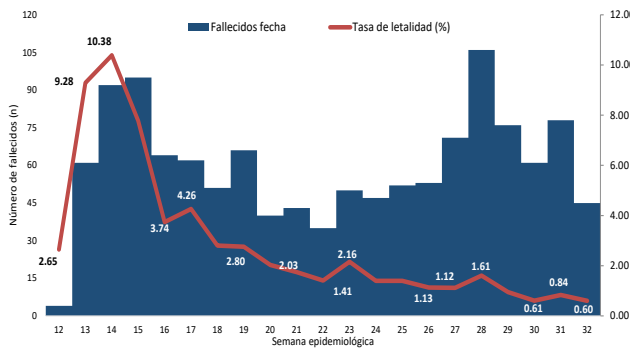
<sup>a</sup>Incluye casos positivos y negativos a SARS-CoV-2; <sup>b</sup>Incluye casos confirmados y probables; <sup>c</sup>Casos por 100,000 habitantes

<sup>d</sup>Últimas 4 semanas por fecha de confirmación de laboratorio; <sup>e</sup>Pendientes verificación territorial

Fuente: Sistema Nacional de Vigilancia Epidemiológica (SINAVE)

## Enfermedad por Coronavirus 2019 (COVID-19)(U07)

**Figura 2.** Defunciones y tasa de letalidad por COVID-19 según semana epidemiológica. República Dominicana, al 10/8/2020.



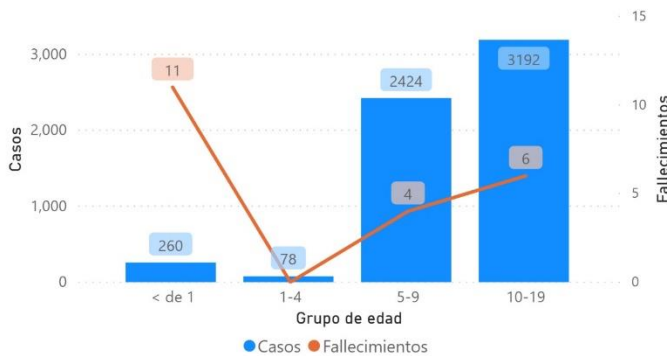
Fuente: Sistema Nacional de Vigilancia Epidemiológica (SINAVE)

Hasta el 10 de agosto del 2020, se han reportado 1,346 defunciones. Por lugar de residencia, el 72.95% (982) de los fallecidos corresponden a 12 municipios. La mediana de edad de los fallecidos es de 67 años, rango intercuartílico de 53 a 77 años. El 65.45% (881) son hombres. Comorbilidades de los fallecidos: hipertensión arterial (35.14%) y diabetes (23.25%).

| Resumen defunciones                              |              |
|--|--------------|
| Tasa letalidad acumulada                         | 1.66%        |
| Tasa letalidad últimas 4 semanas epidemiológicas | 0.72%        |
| Total fallecidos confirmados COVID 19            | 735          |
| Total fallecidos probables COVID 19              | 611          |
| <b>Total fallecidos</b>                          | <b>1,346</b> |

Nota: Letalidad últimas 4 semanas epidemiológicas por fecha de defunción

**Figura 3.** Casos acumulados y fallecidos de COVID-19, Niños y adolescentes. República Dominicana, al 10/8/2020.



Fuente: Sistema Nacional de Vigilancia Epidemiológica (SINAVE)

Hasta el 10 de agosto del 2020, se han reportado 260 casos de COVID-19 en menores de 1 año y 11 fallecidos; Además, se han reportado 129 embarazadas afectadas de COVID-19 y 12 fallecidas.

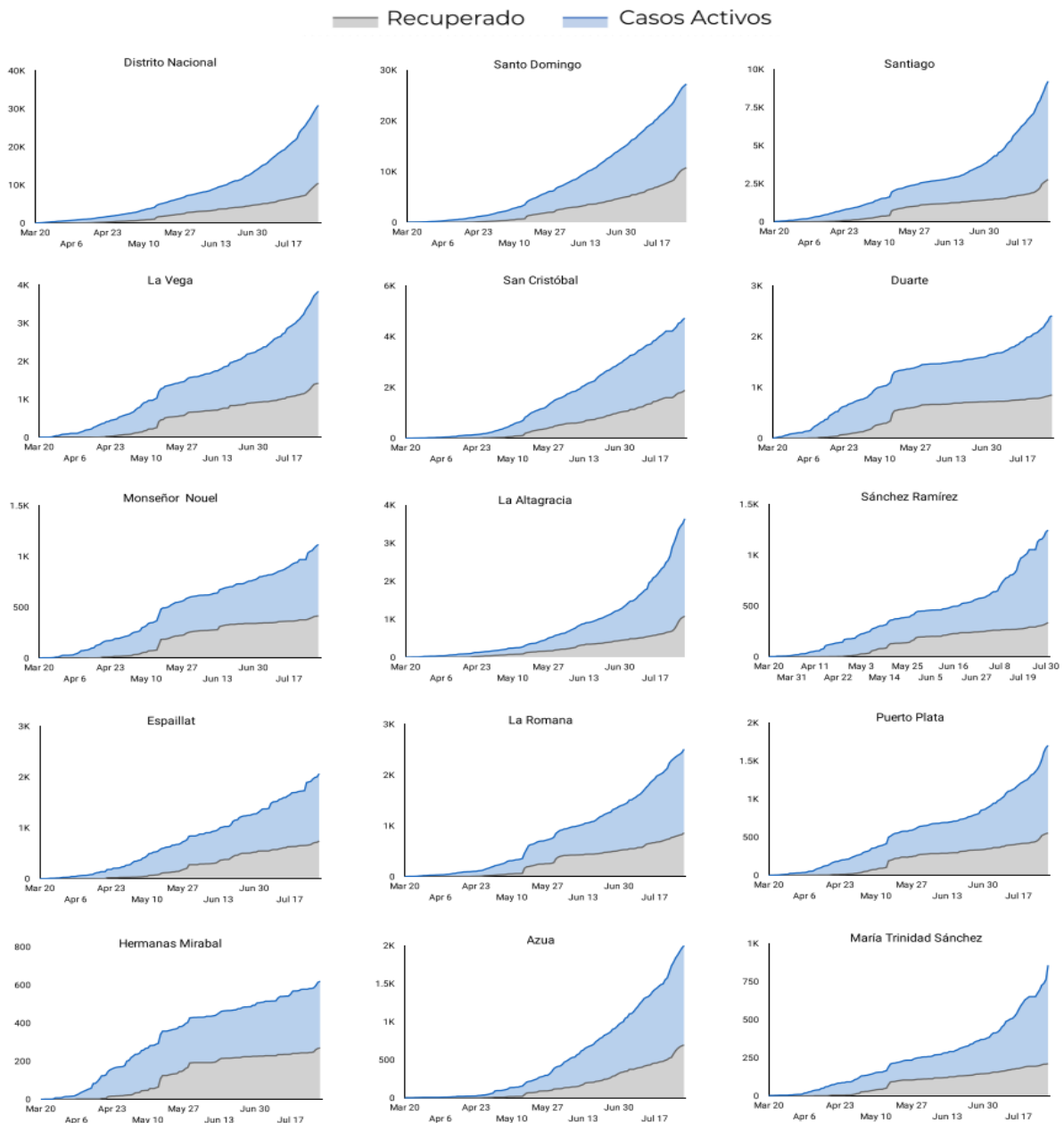
## RECOMENDACIONES

- Reforzar las medidas de distanciamiento social, uso de mascarilla, evitar lugares de alta concurrencia como iglesias, parques, plazas comerciales y limitar el uso de medios de transportación masivos.
- Consultar el portal interactivo con información detallada a nivel provincial:  
<https://coronavirusrd.maps.arcgis.com/apps/opsdashboard/index.html#/095c0c8c90a646cdbfdb34ab6b07adbd>

## Enfermedad por Coronavirus 2019 (COVID-19)(U07)

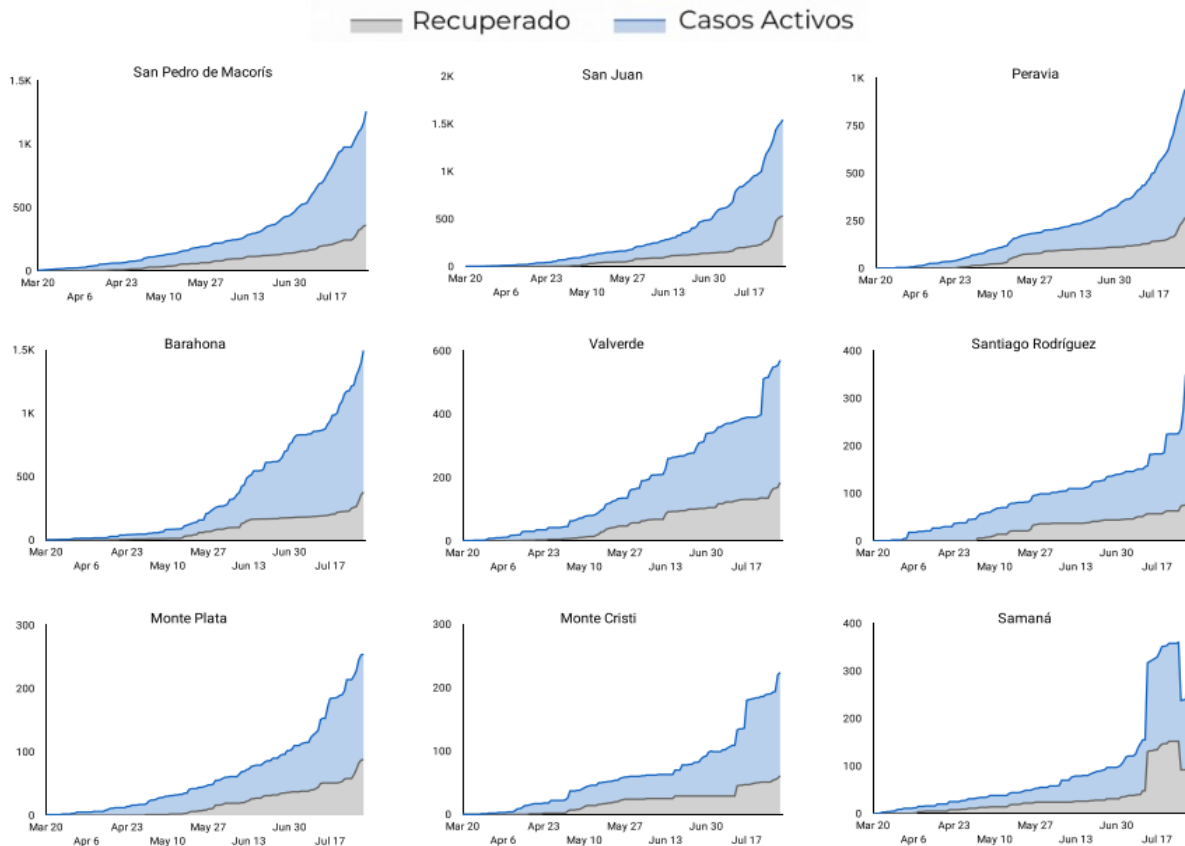
### Anexos

**Figura 4.** Evolución de casos activos y recuperados por provincia. República Dominicana, al 10/8/2020

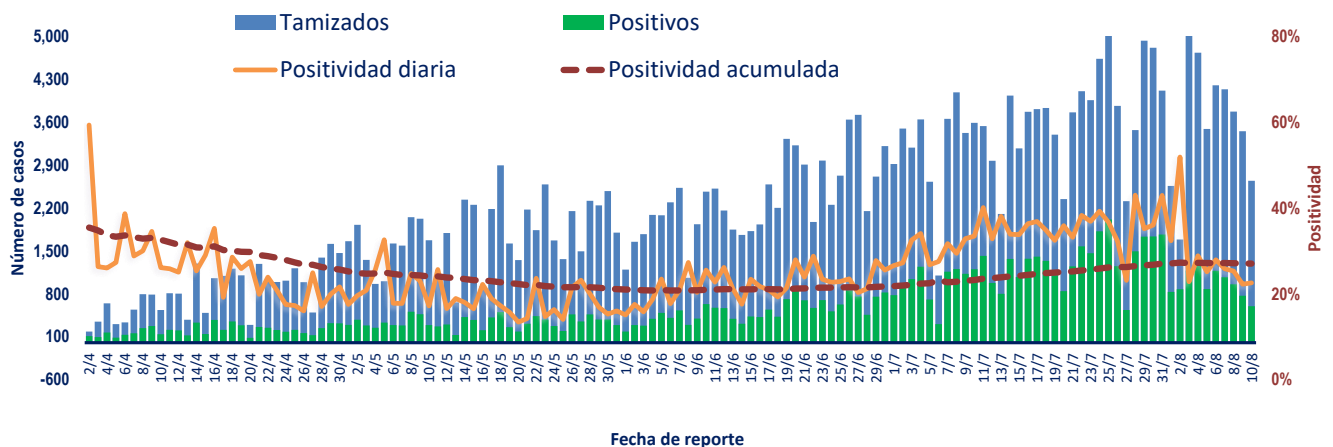


Fuente: Sistema Nacional de Vigilancia Epidemiológica (SINAVE)

**Figura 4.** Evolución de casos activos y recuperados por provincia. República Dominicana, al 10/8/2020 (Continuación).

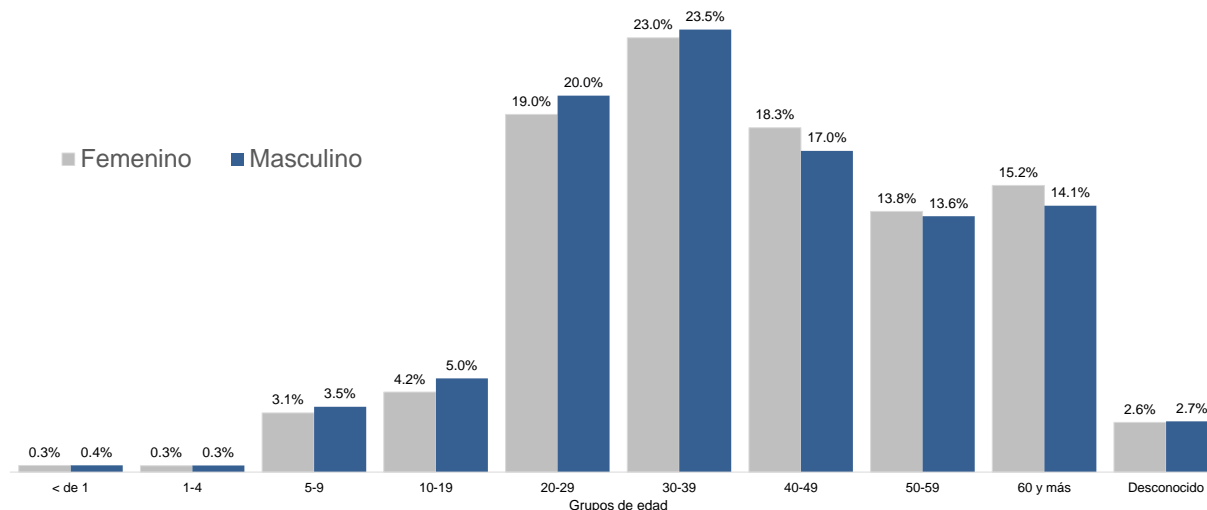


**Figura 5.** Tendencia de los casos y positividad de COVID-19, República Dominicana, al 10/8/2020



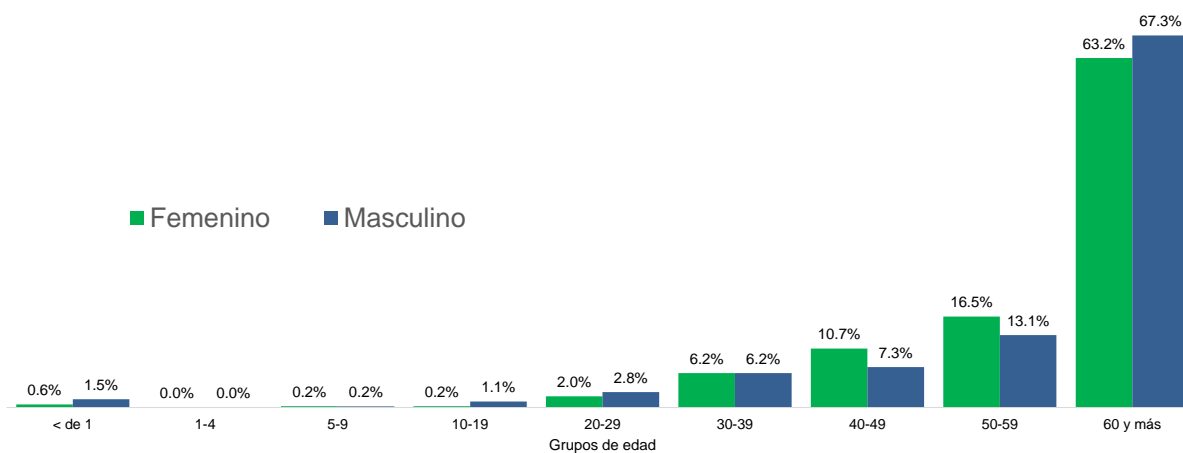
Fuente: Sistema Nacional de Vigilancia Epidemiológica (SINAVE)

**Figura 6.** Casos confirmados de COVID-19 según grupo de edad y sexo. República Dominicana, al 10/8/2020



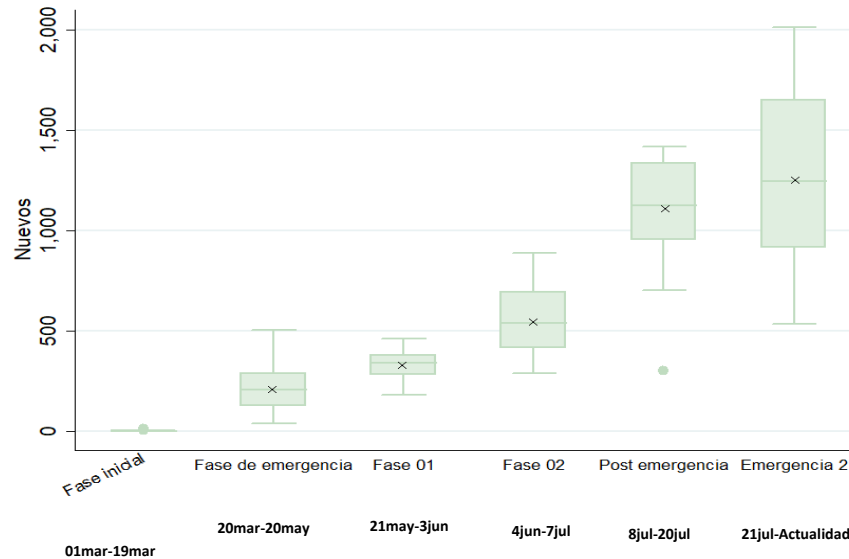
Fuente: Sistema Nacional de Vigilancia Epidemiológica (SINAVE)

**Figura 7.** Casos de COVID-19 fallecidos según grupo de edad y sexo. República Dominicana, al 10/8/2020

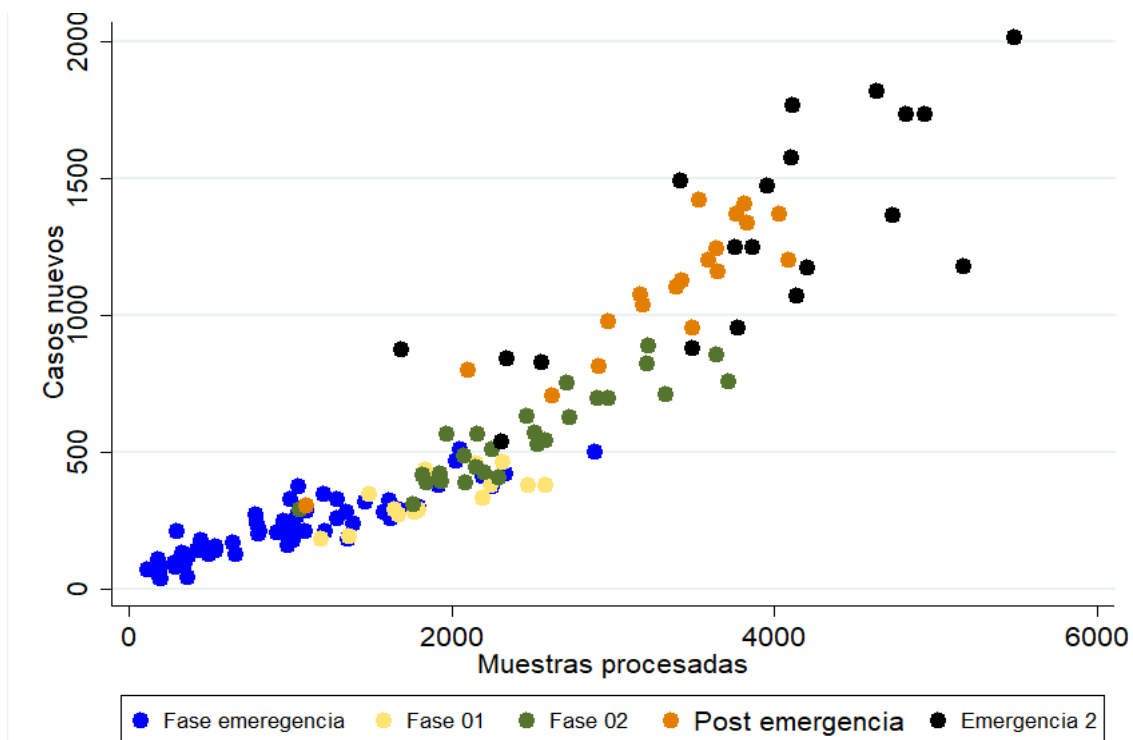


Fuente: Sistema Nacional de Vigilancia Epidemiológica (SINAVE)

**Figura 8.** Distribución de casos nuevos de COVID-19 según fases en República Dominicana, al 10/8/2020



**Figura 9.** Tendencia de casos nuevos y muestras procesadas de COVID-19 por fase. República Dominicana al 10/8/2020.



Fuente: Sistema Nacional de Vigilancia Epidemiológica (SINAVE)