

Enfermedad por Coronavirus 2019 (COVID-19)(U07)

SITUACIÓN GLOBAL

Al 15 de agosto 2020, se han reportado 21,026,758 casos confirmados (294,237 nuevos) y 755,786 defunciones (9,985 nuevas defunciones), la tasa de letalidad por cada millón de habitantes es de 97.43 a nivel mundial. En la región de Las Américas se han reportado 11,271,215 casos confirmados (161,772 nuevos) y 410,483 defunciones (7,749 nuevas defunciones), la tasa de letalidad por cada millón de habitantes es de 395.56. Información adicional disponible en la página web de la OMS: <https://www.who.int/emergencias/diseases/novel-coronavirus-2019/situation-reports>

SITUACIÓN EN LA REPÚBLICA DOMINICANA

Resumen

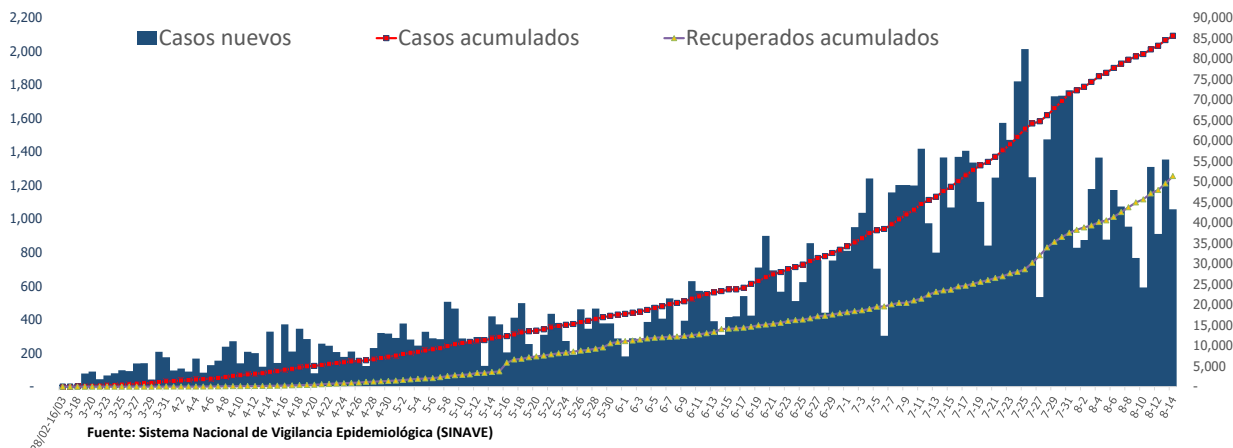
Muestras procesadas*	322,056
En este boletín	4,413
Casos confirmados (PCR)	86,309
Casos nuevos	764
Total de defunciones	1,453
En este boletín	15
Recuperados	52,905
Casos activos	31,951
Descartados	235,747
Tasa letalidad	1.68%
Positividad	31.94%

*Incluye casos positivos y negativos a SARS-CoV-2

Hasta el 15 de agosto del 2020, en la República Dominicana se han reportado 86,309 casos confirmados (764 nuevos): 6,885 se encuentran en aislamiento hospitalario, 25,096 en aislamiento domiciliario, 52,905 recuperados y 1,453 fallecidos (15 nuevos), letalidad = 1.68%; por millón de habitantes, la tasa de letalidad es de 139.06 y por cada cien mil habitantes es de 13.91. Se encuentran 295 casos en Unidad de Cuidados Intensivos; 42.71% en centros del Gran Santo Domingo, 27.80% en Santiago y 28.47% en Duarte.

Mediana de edad del total de casos: 38 años, rango intercuartílico de 28 a 52 años. El 51.42% (44,378) son hombres y el 69.86% (60,292) de los casos se concentra en 12 municipios. En total, hay 265 trabajadores de la salud positivos para COVID-19, de los cuales 64.90% (172) corresponden al sexo femenino. En las últimas 4 semanas, la positividad de las muestras procesadas es de 31.94%.

Figura 1. Casos nuevos, acumulados y recuperados de COVID-19 según fecha de reporte. República Dominicana al 15/8/2020



Enfermedad por Coronavirus 2019 (COVID-19)(U07)
SITUACIÓN EN LA REPÚBLICA DOMINICANA

Tabla 1. Casos, defunciones y positividad por COVID-19 según provincia de residencia, República Dominicana, al 15/8/2020

Provincia	Muestras procesadas ^a	Casos (n) ^b					Defunciones (n) ^b	
		Nuevos	Acumulados	Incidencia Acumulada ^c	Positividad (%) ^d	Recuperados	Nuevos	Acumulados
01 Distrito Nacional	102,789	205	24,510	2,349.53	25.29	15,975	2	267
02 Azua	4,828	12	1,552	698.29	40.96	956	0	17
03 Baoruco	566	0	330	326.72	82.76	130	0	3
04 Barahona	3,868	3	1,331	703.57	59.38	668	0	14
05 Dajabón	342	0	164	246.74	48.94	91	0	4
06 Duarte	10,681	23	2,001	669.43	25.63	1,143	0	98
07 Elías Piña	569	8	208	328.07	51.97	103	0	2
08 El Seibo	689	0	321	343.29	53.09	134	0	2
09 Espaillat	3,880	5	1,436	598.72	50.45	835	0	41
10 Independencia	316	0	193	330.34	76.00	124	0	5
11 La Altagracia	11,898	38	3,075	870.10	31.56	1,887	0	21
12 La Romana	7,519	18	1,861	682.69	30.03	1,223	0	27
13 La Vega	13,122	45	3,033	737.44	31.89	1,861	0	62
14 María Trinidad Sánchez	3,084	13	997	706.61	47.32	406	0	7
15 Monte Cristi	583	0	219	186.83	51.32	77	0	6
16 Pedernales	594	0	430	1,228.68	92.41	245	0	3
17 Peravia	3,844	14	865	438.12	30.65	386	0	26
18 Puerto Plata	5,240	31	1,505	451.65	35.30	837	1	82
19 Hermanas Mirabal	1,532	0	385	417.81	30.41	301	0	22
20 Samaná	787	0	240	213.98	56.42	122	0	2
21 San Cristóbal	11,293	17	3,334	523.04	36.69	2,428	1	76
22 San Juan	5,158	26	1,216	548.40	32.43	667	0	17
23 San Pedro de Macorís	5,003	34	1,234	404.64	34.15	633	0	21
24 Sánchez Ramírez	3,382	15	1,191	783.67	44.26	653	0	13
25 Santiago	28,260	115	9,060	866.85	39.53	4,447	1	189
26 Santiago Rodríguez	1,064	3	367	640.87	43.37	223	2	7
27 Valverde	1,156	3	410	232.01	51.86	305	3	21
28 Monseñor Nouel	3,215	14	918	526.74	39.93	558	1	17
29 Monte Plata	710	0	198	103.65	42.01	126	0	12
30 Hato Mayor	381	0	145	169.07	53.29	58	0	7
31 San José de Ocoa	881	0	324	595.53	53.16	193	0	11
32 Santo Domingo	73,319	130	18,904	650.52	29.05	14,066	3	350
99 No especificado -	11,503	-8	4,352	-	50.33	1,044	1	1
Total	322,056	764	86,309	826.04	31.94	52,905	15	1,453

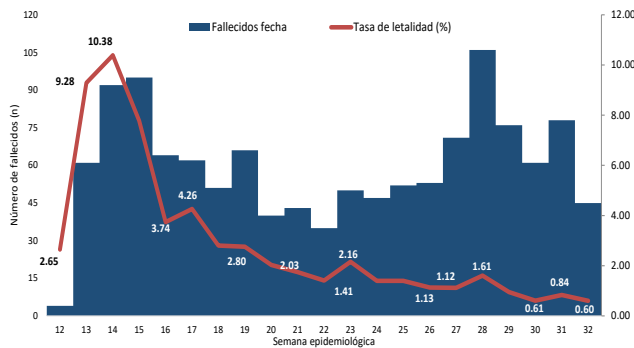
^aIncluye casos positivos y negativos a SARS-CoV-2; ^bIncluye casos confirmados y probables; ^cCasos por 100,000 habitantes

^dÚltimas 4 semanas por fecha de confirmación de laboratorio; ^e Pendientes verificación territorial

Fuente: Sistema Nacional de Vigilancia Epidemiológica (SINAVE)

Enfermedad por Coronavirus 2019 (COVID-19)(U07)

Figura 2. Defunciones y tasa de letalidad por COVID-19 según semana epidemiológica. República Dominicana, al 15/8/2020.



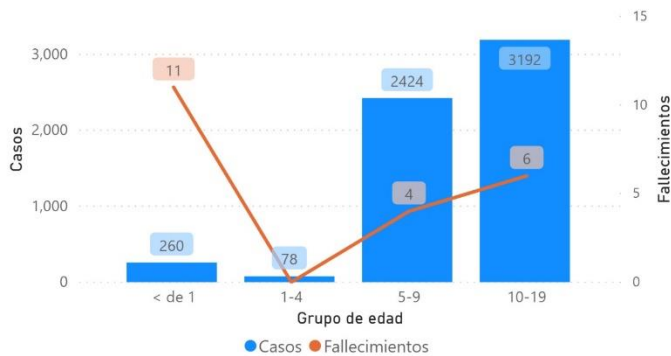
Fuente: Sistema Nacional de Vigilancia Epidemiológica (SINAVE)

Hasta el 15 de agosto del 2020, se han reportado 1,453 defunciones. Por lugar de residencia, el 71.64% (1,041) de los fallecidos corresponden a 12 municipios. La mediana de edad de los fallecidos es de 67 años, rango intercuartílico de 53 a 77 años. El 65.66% (954) son hombres. Comorbilidades de los fallecidos: hipertensión arterial (34.96%) y diabetes (22.78%).

Resumen defunciones	
Tasa letalidad acumulada	1.68%
Tasa letalidad últimas 4 semanas epidemiológicas	1.14%
Total fallecidos confirmados COVID 19	799
Total fallecidos probables COVID 19	654
Total fallecidos	1,453

Nota: Letalidad últimas 4 semanas epidemiológicas por fecha de defunción

Figura 3. Casos acumulados y fallecidos de COVID-19, Niños y adolescentes. República Dominicana, al 15/8/2020.



Fuente: Sistema Nacional de Vigilancia Epidemiológica (SINAVE)

Hasta el 15 de agosto del 2020, se han reportado 260 casos de COVID-19 en menores de 1 año y 11 fallecidos; Además, se han reportado 129 embarazadas afectadas de COVID-19 y 12 fallecidas.

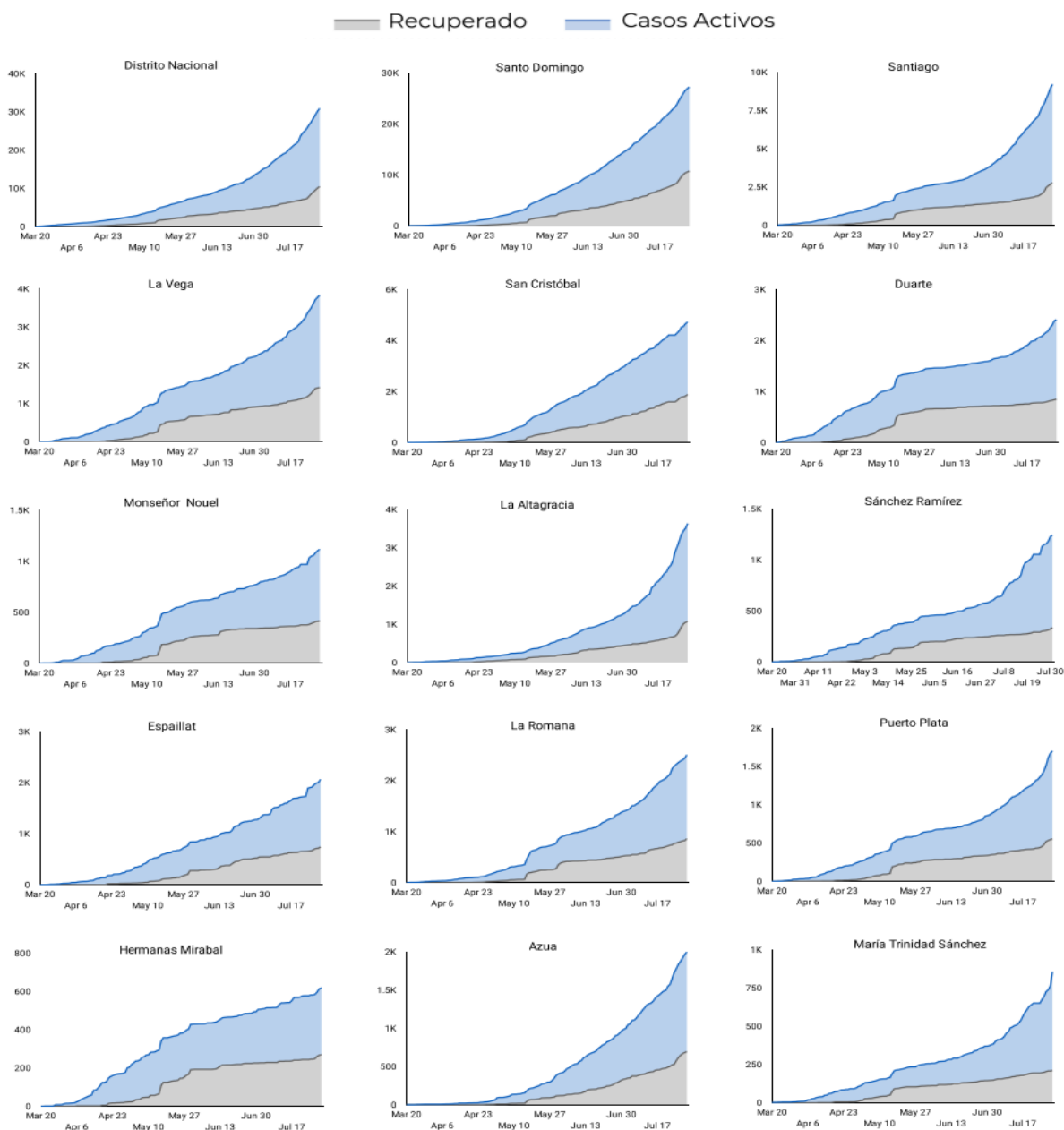
RECOMENDACIONES

- Reforzar las medidas de distanciamiento social, uso de mascarilla, evitar lugares de alta concurrencia como iglesias, parques, plazas comerciales y limitar el uso de medios de transportación masivos.
- Consultar el portal interactivo con información detallada a nivel provincial:
<https://coronavirusrd.maps.arcgis.com/apps/opsdashboard/index.html#/095c0c8c90a646cdbfdb34ab6b07adb>

Enfermedad por Coronavirus 2019 (COVID-19)(U07)

Anexos

Figura 4. Evolución de casos activos y recuperados por provincia. República Dominicana, al 15/8/2020



Fuente: Sistema Nacional de Vigilancia Epidemiológica (SINAVE)

Figura 4. Evolución de casos activos y recuperados por provincia. República Dominicana, al 15/8/2020 (Continuación).

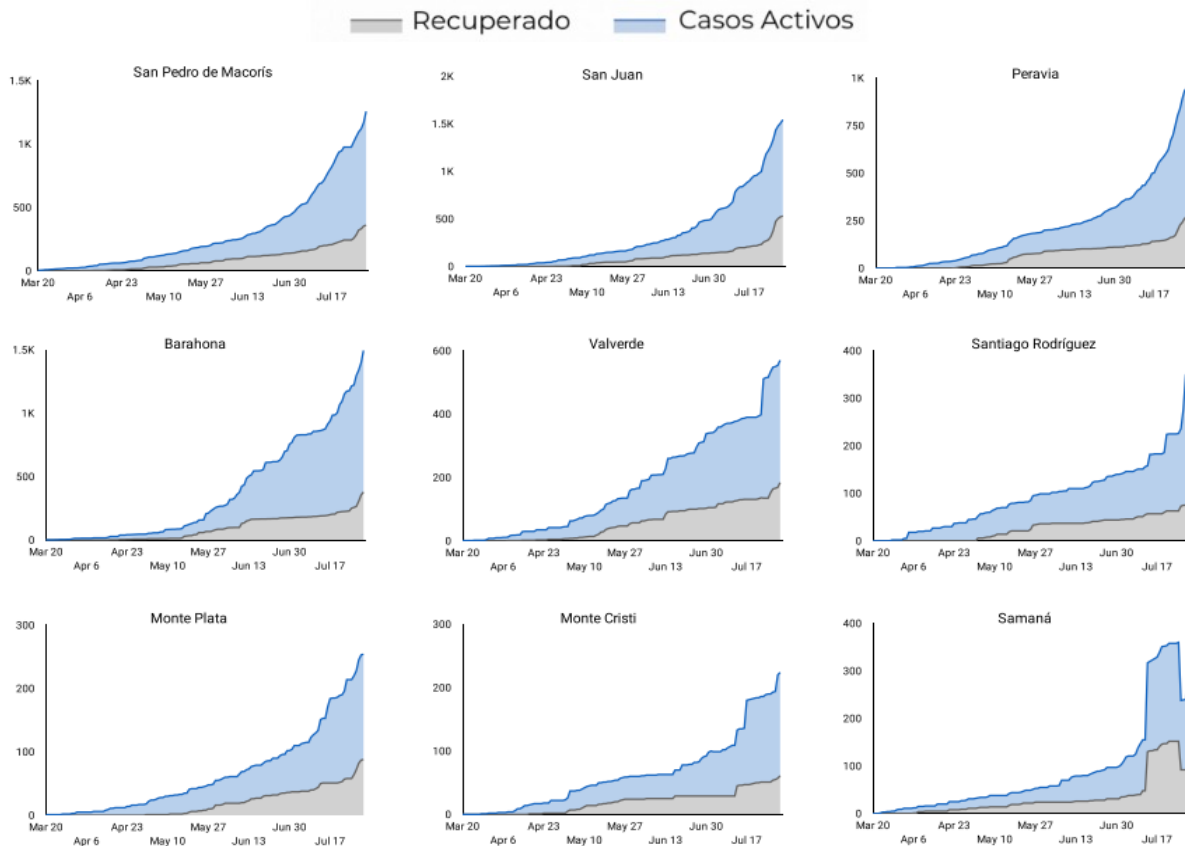
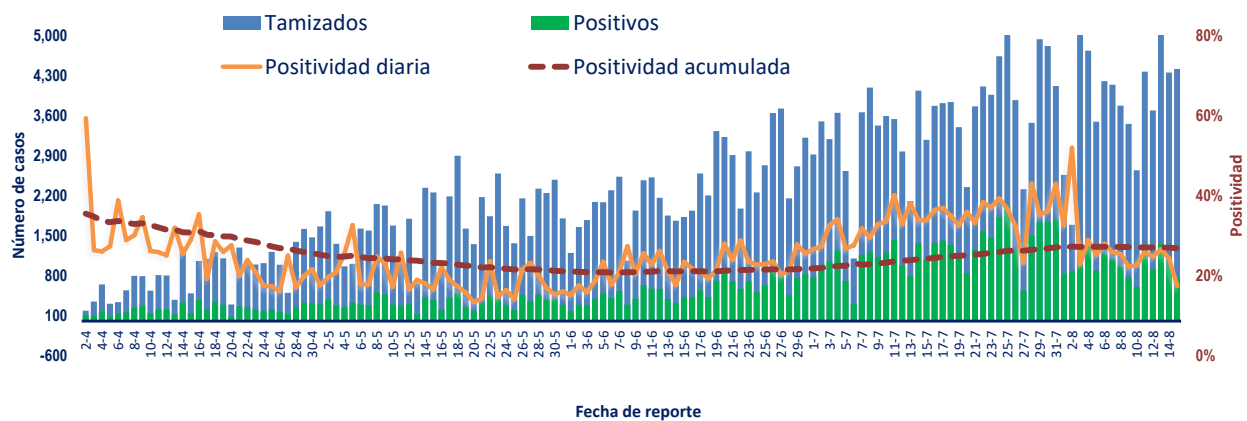
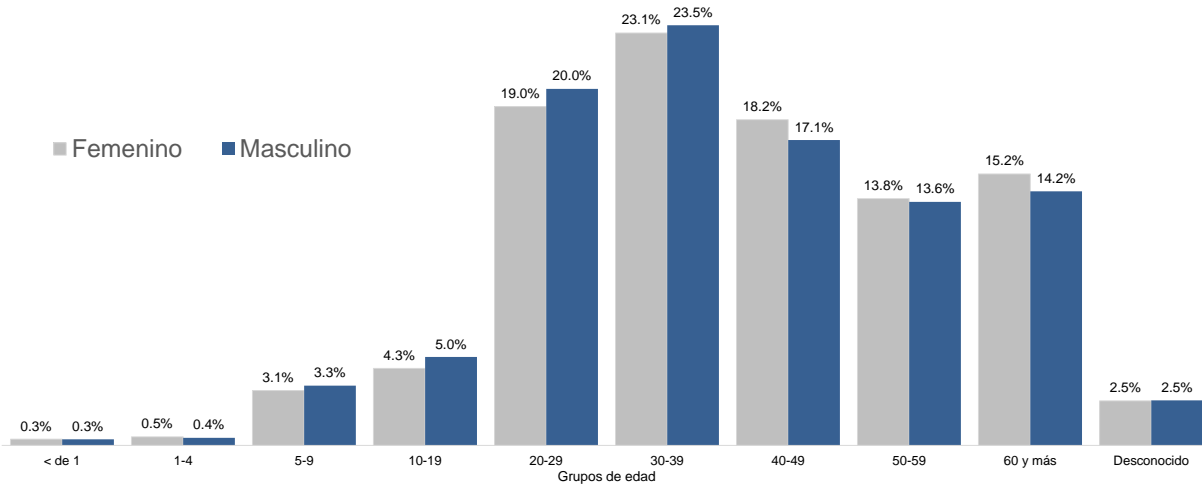


Figura 5. Tendencia de los casos y positividad de COVID-19, República Dominicana, al 15/8/2020



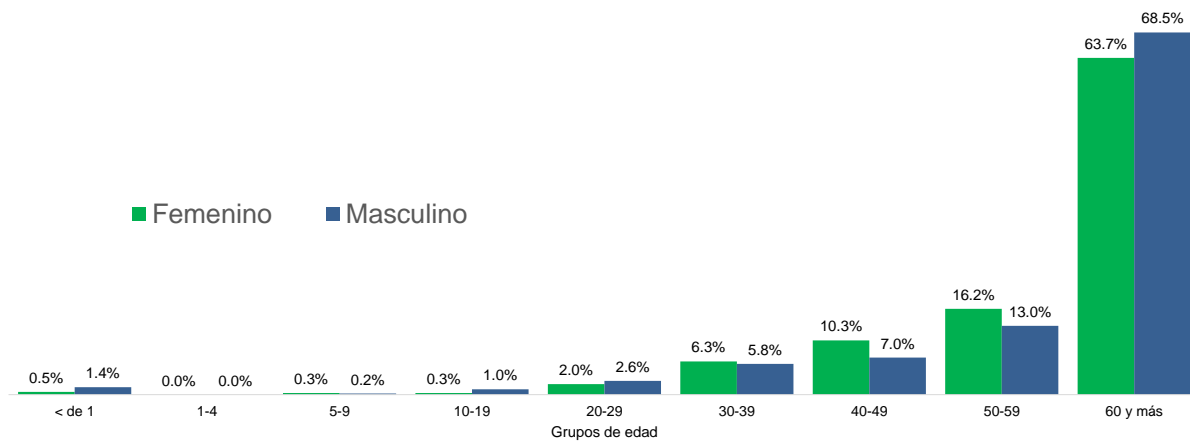
Fuente: Sistema Nacional de Vigilancia Epidemiológica (SINAVE)

Figura 6. Casos confirmados de COVID-19 según grupo de edad y sexo. República Dominicana, al 15/8/2020



Fuente: Sistema Nacional de Vigilancia Epidemiológica (SINAVE)

Figura 7. Casos de COVID-19 fallecidos según grupo de edad y sexo. República Dominicana, al 15/8/2020



Fuente: Sistema Nacional de Vigilancia Epidemiológica (SINAVE)

Figura 8. Distribución de casos nuevos de COVID-19 según fases en República Dominicana, al 15/8/2020

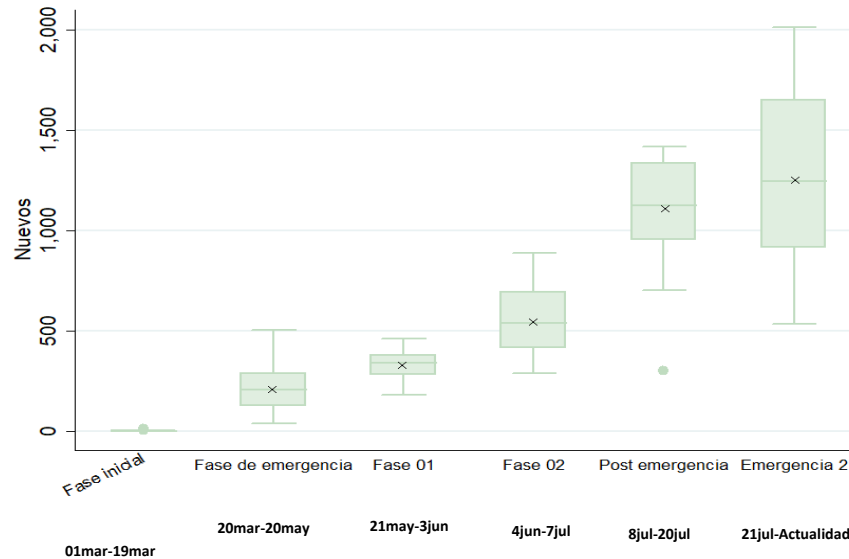
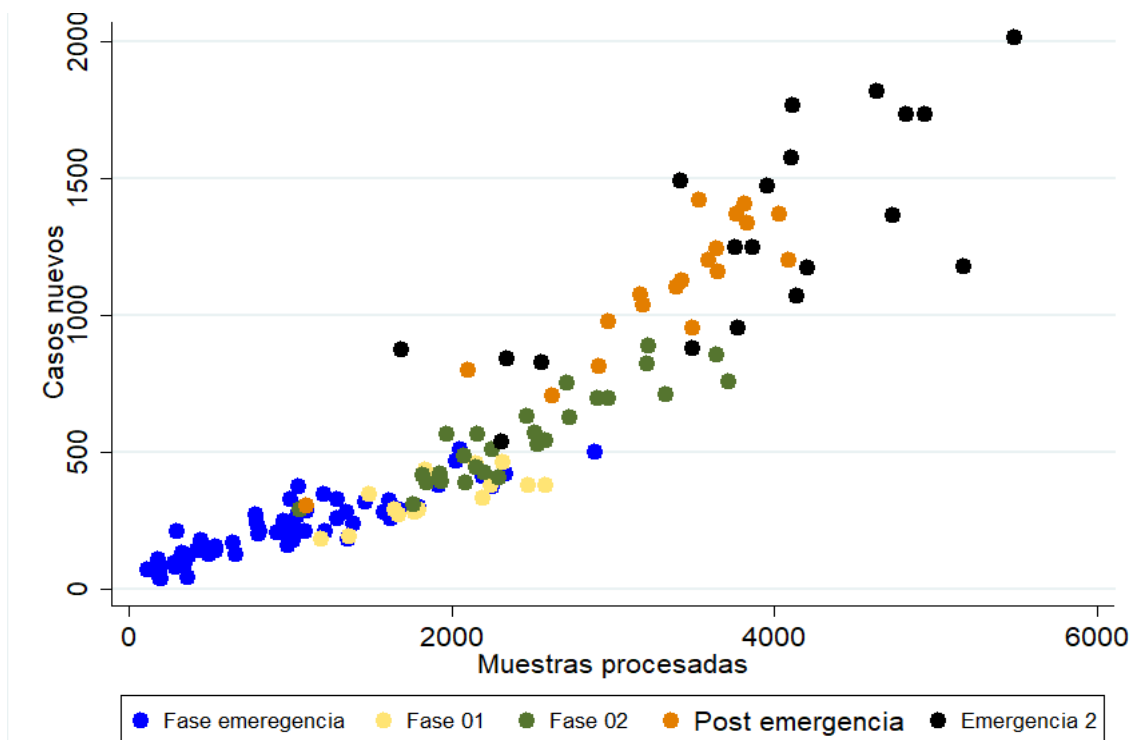


Figura 9. Tendencia de casos nuevos y muestras procesadas de COVID-19 por fase. República Dominicana al 15/8/2020.



Fuente: Sistema Nacional de Vigilancia Epidemiológica (SINAVE)