

Enfermedad por Coronavirus 2019 (COVID-19)(U07)

SITUACIÓN GLOBAL

Al 16 de agosto 2020, se han reportado 21,294,845 casos confirmados (267,291 nuevos) y 761,779 defunciones (5,985 nuevas defunciones), la tasa de letalidad por cada millón de habitantes es de 98.20 a nivel mundial. En la región de Las Américas se han reportado 11,420,860 casos confirmados (149,645 nuevos) y 414,326 defunciones (3,843 nuevas defunciones), la tasa de letalidad por cada millón de habitantes es de 399.26. Información adicional disponible en la página web de la OMS: <https://www.who.int/emergencias/diseases/novel-coronavirus-2019/situation-reports>

SITUACIÓN EN LA REPÚBLICA DOMINICANA

Resumen

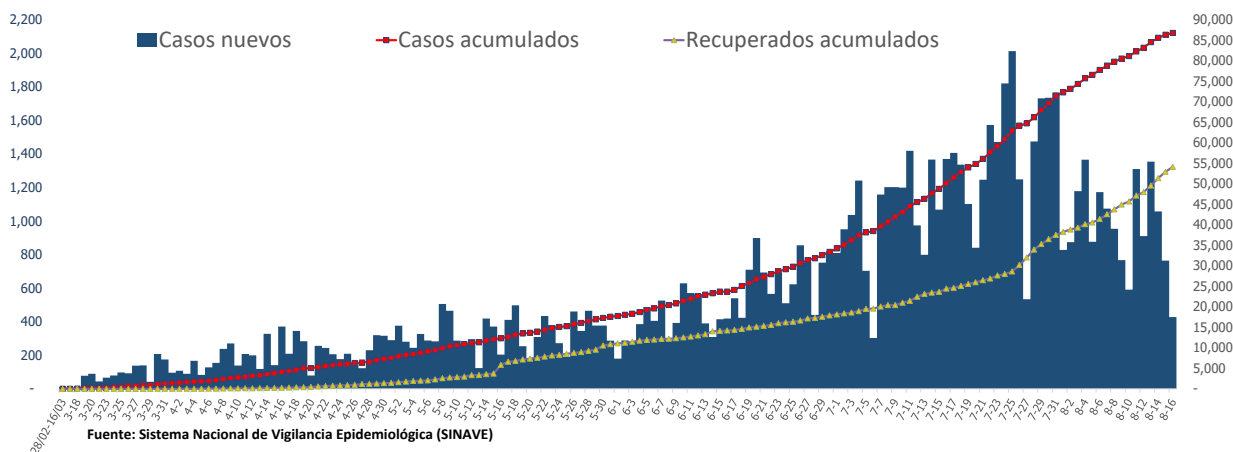
Muestras procesadas*	324,463
En este boletín	2,407
Casos confirmados (PCR)	86,737
Casos nuevos	428
Total de defunciones	1,481
En este boletín	28
Recuperados	54,108
Casos activos	31,148
Descartados	237,726
Tasa letalidad	1.71%
Positividad	31.33%

*Incluye casos positivos y negativos a SARS-CoV-2

Hasta el 16 de agosto del 2020, en la República Dominicana se han reportado 86,737 casos confirmados (428 nuevos): 6,835 se encuentran en aislamiento hospitalario, 24,313 en aislamiento domiciliario, 54,108 recuperados y 1,481 fallecidos (28 nuevos), letalidad = 1.71%; por millón de habitantes, la tasa de letalidad es de 141.74 y por cada cien mil habitantes es de 14.17. Se encuentran 295 casos en Unidad de Cuidados Intensivos; 43.73% en centros del Gran Santo Domingo, 26.78% en Santiago y 25.08% en Duarte.

Mediana de edad del total de casos: 38 años, rango intercuartílico de 28 a 52 años. El 51.42% (44,602) son hombres y el 69.89% (60,622) de los casos se concentra en 12 municipios. En total, hay 267 trabajadores de la salud positivos para COVID-19, de los cuales 64.79% (173) corresponden al sexo femenino. En las últimas 4 semanas, la positividad de las muestras procesadas es de 31.33%.

Figura 1. Casos nuevos, acumulados y recuperados de COVID-19 según fecha de reporte. República Dominicana al 16/8/2020



Enfermedad por Coronavirus 2019 (COVID-19)(U07)
SITUACIÓN EN LA REPÚBLICA DOMINICANA

Tabla 1. Casos, defunciones y positividad por COVID-19 según provincia de residencia, República Dominicana, al 16/8/2020

Provincia	Muestras procesadas ^a	Casos (n) ^b					Defunciones (n) ^b	
		Nuevos	Acumulados	Incidencia Acumulada ^c	Positividad (%) ^d	Recuperados	Nuevos	Acumulados
01 Distrito Nacional	103,687	133	24,643	2,362.28	24.46	16,303	6	273
02 Azua	4,851	4	1,556	700.09	41.26	979	0	17
03 Baoruco	567	1	331	327.71	82.62	130	0	3
04 Barahona	3,871	0	1,331	703.57	57.95	671	0	14
05 Dajabón	342	0	164	246.74	56.57	90	1	5
06 Duarte	10,738	9	2,010	672.44	25.45	1,165	0	98
07 Elías Piña	570	0	208	328.07	51.22	104	0	2
08 El Seibo	690	0	321	343.29	50.51	134	0	2
09 Espaillat	3,899	2	1,438	599.55	48.74	843	0	41
10 Independencia	317	0	193	330.34	80.00	124	0	5
11 La Altagracia	11,952	11	3,086	873.22	31.18	1,938	0	21
12 La Romana	7,578	9	1,870	685.99	29.44	1,280	2	29
13 La Vega	13,230	26	3,059	743.76	31.85	1,892	4	66
14 María Trinidad Sánchez	3,119	5	1,002	710.15	45.74	433	0	7
15 Monte Cristi	583	0	219	186.83	51.61	79	0	6
16 Pedernales	596	1	431	1,231.53	92.13	246	0	3
17 Peravia	3,888	10	875	443.19	30.48	407	0	26
18 Puerto Plata	5,390	23	1,528	458.55	34.35	866	0	82
19 Hermanas Mirabal	1,543	0	385	417.81	25.94	301	0	22
20 Samaná	788	0	240	213.98	55.93	125	0	2
21 San Cristóbal	11,353	13	3,347	525.08	34.97	2,466	3	79
22 San Juan	5,210	11	1,227	553.36	32.10	690	0	17
23 San Pedro de Macorís	5,068	12	1,246	408.57	33.40	672	0	21
24 Sánchez Ramírez	3,420	10	1,201	790.25	41.99	682	0	13
25 Santiago	28,471	42	9,102	870.86	39.14	4,612	4	193
26 Santiago Rodríguez	1,064	0	367	640.87	40.22	224	0	7
27 Valverde	1,159	1	411	232.57	52.04	305	1	22
28 Monseñor Nouel	3,251	2	920	527.89	38.84	576	0	17
29 Monte Plata	711	0	198	103.65	39.75	128	0	12
30 Hato Mayor	389	0	145	169.07	45.45	58	0	7
31 San José de Ocoa	882	0	324	595.53	53.69	194	0	11
32 Santo Domingo	73,785	105	19,009	654.13	28.62	14,343	7	357
99 No especificado -	11,501	-2	4,350	-	50.19	1,048	0	1
Total	324,463	428	86,737	830.14	31.33	54,108	28	1,481

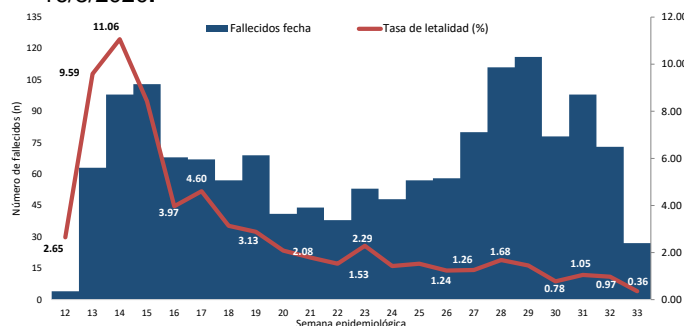
^aIncluye casos positivos y negativos a SARS-CoV-2; ^bIncluye casos confirmados y probables; ^cCasos por 100,000 habitantes

^dÚltimas 4 semanas por fecha de confirmación de laboratorio; ^e Pendientes verificación territorial

Fuente: Sistema Nacional de Vigilancia Epidemiológica (SINAVE)

Enfermedad por Coronavirus 2019 (COVID-19)(U07)

Figura 2. Defunciones y tasa de letalidad por COVID-19 según semana epidemiológica. República Dominicana, al 16/8/2020.



Fuente: Sistema Nacional de Vigilancia Epidemiológica (SINAVE)

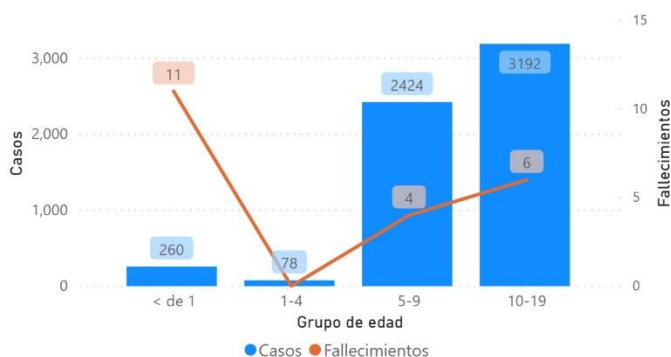
Hasta el 16 de agosto del 2020, se han reportado 1,481 defunciones. Por lugar de residencia, el 71.78% (1,063) de los fallecidos corresponden a 12 municipios. La mediana de edad de los fallecidos es de 68 años, rango intercuartílico de 54 a 77 años. El 65.90% (976) son hombres. Comorbilidades de los fallecidos: hipertensión arterial (34.57%) y diabetes (22.42%).

Resumen defunciones

Tasa letalidad acumulada	1.71%
Tasa letalidad últimas 4 semanas epidemiológicas	1.14%
Total fallecidos confirmados COVID 19	829
Total fallecidos probables COVID 19	652
Total fallecidos	1,481

Nota: Letalidad últimas 4 semanas epidemiológicas por fecha de defunción

Figura 3. Casos acumulados y fallecidos de COVID-19, Niños y adolescentes. República Dominicana, al 16/8/2020.



Fuente: Sistema Nacional de Vigilancia Epidemiológica (SINAVE)

Hasta el 16 de agosto del 2020, se han reportado 260 casos de COVID-19 en menores de 1 año y 11 fallecidos; Además, se han reportado 129 embarazadas afectadas de COVID-19 y 12 fallecidas.

RECOMENDACIONES

- Reforzar las medidas de distanciamiento social, uso de mascarilla, evitar lugares de alta concurrencia como iglesias, parques, plazas comerciales y limitar el uso de medios de transportación masivos.

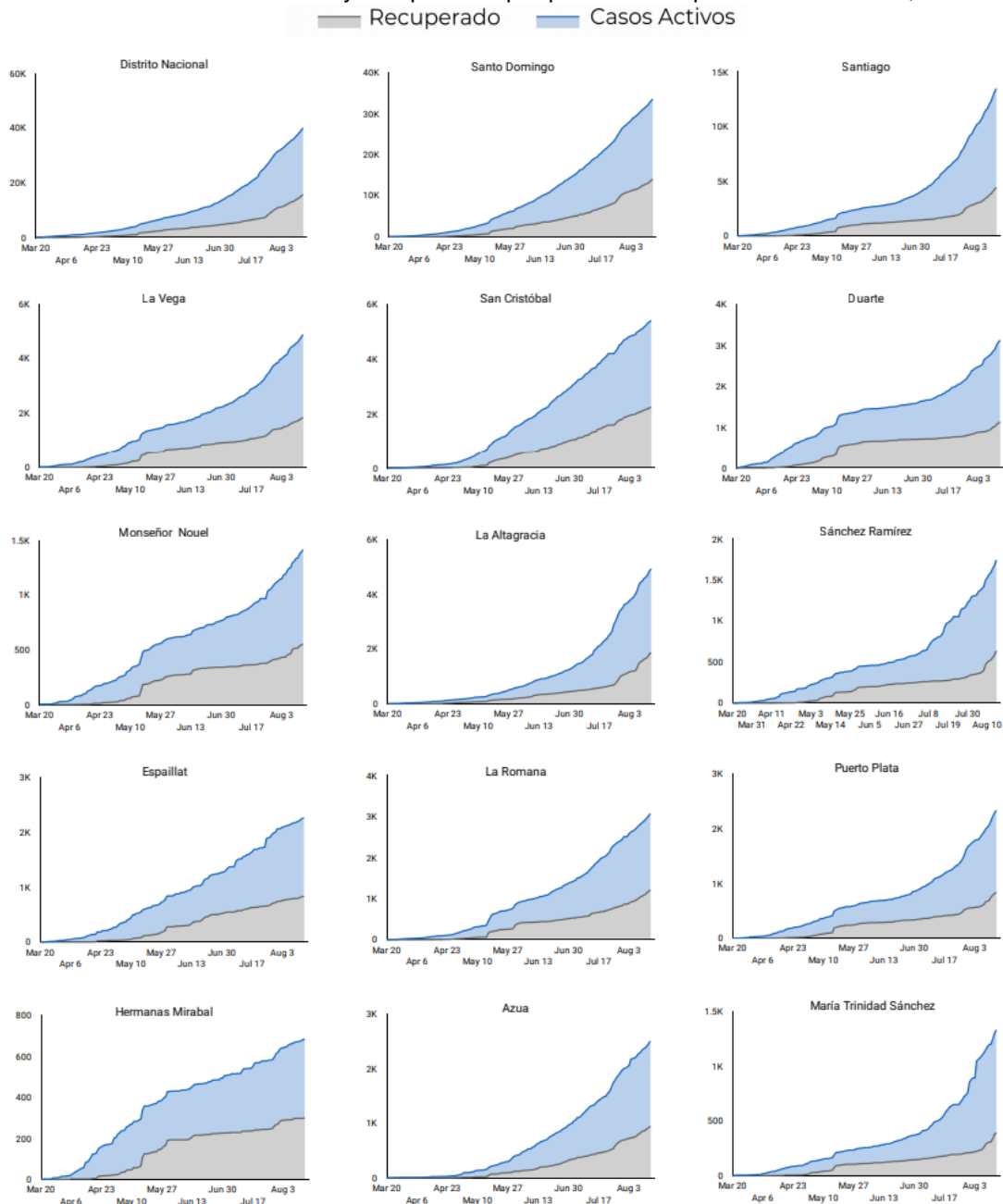
- Consultar el portal interactivo con información detallada a nivel provincial:

<https://coronavirusrd.maps.arcgis.com/apps/opsdashboard/index.html#/095c0c8c90a646cdbfdb34ab6b07adb>

Enfermedad por Coronavirus 2019 (COVID-19)(U07)

Anexos

Figura 4. Evolución de casos activos y recuperados por provincia. República Dominicana, al 16/8/2020



Fuente: Sistema Nacional de Vigilancia Epidemiológica (SINAVE)

Contactos Dirección General de Epidemiología (Centro Nacional de Enlace - RSI): Teléfonos: 1-809-686-9140, 1-809-200-4091 (sin cargos) y 1-829-542-7009. **Correo electrónico:** alertatemprana@ministeriodosalud.gob.do **Página Web:** <https://www.msp.gob.do/web/> <http://diqepisalud.gob.do/>

Figura 4. Evolución de casos activos y recuperados por provincia. República Dominicana, al 16/8/2020 (Continuación).

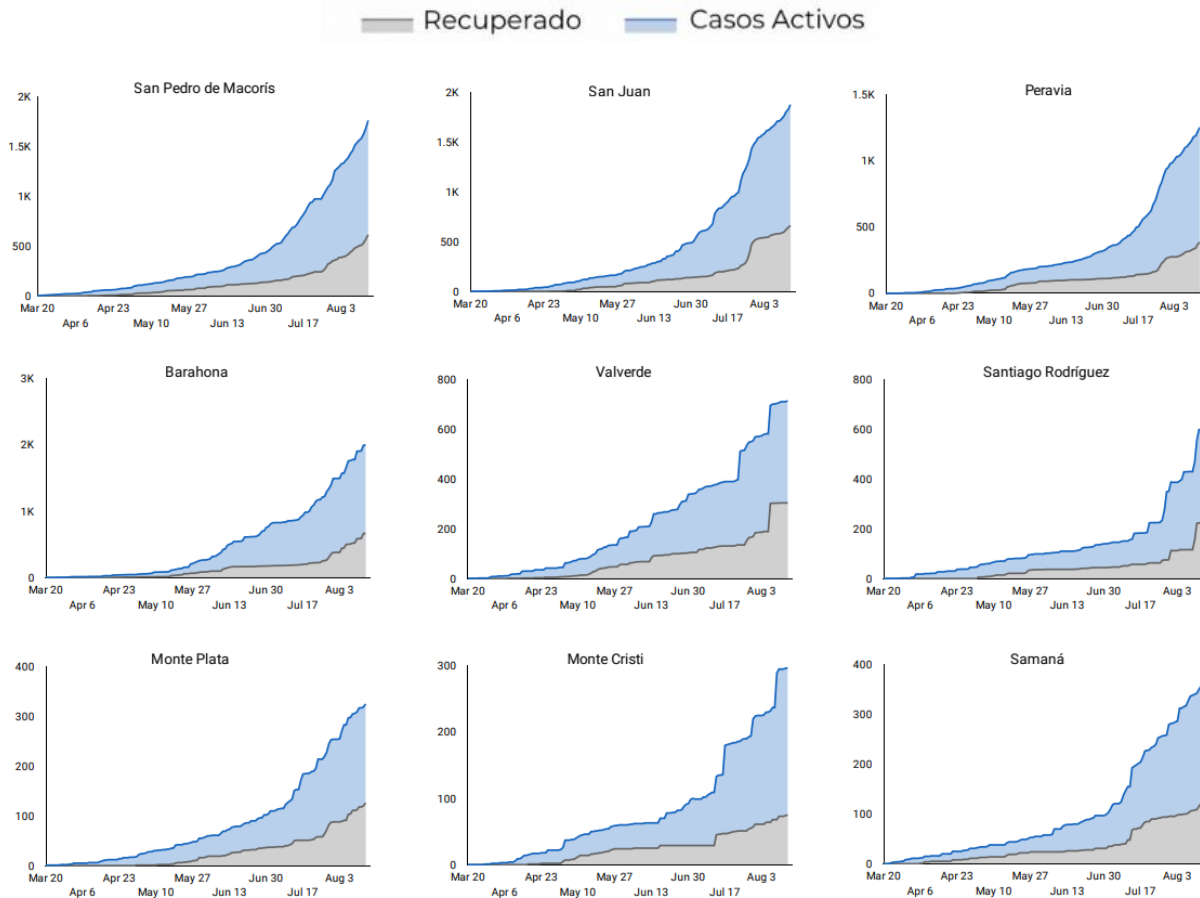
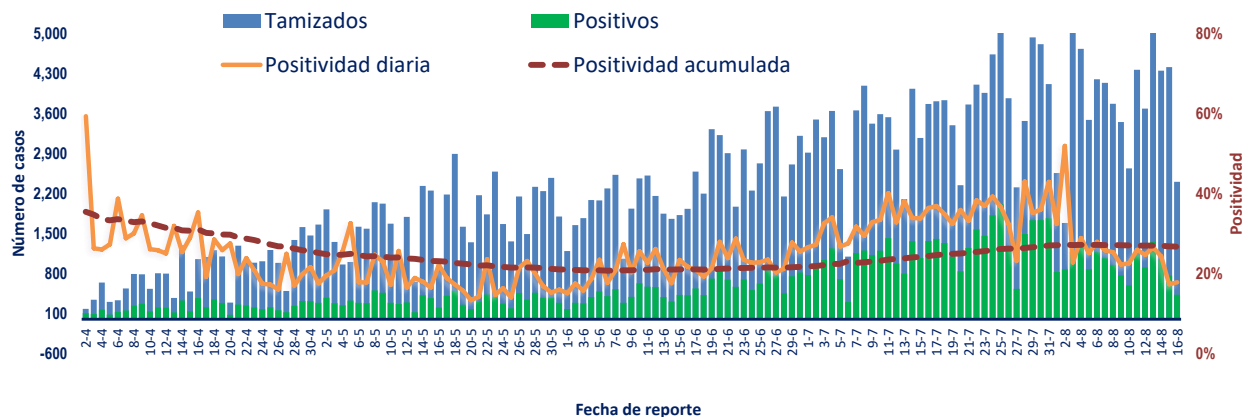
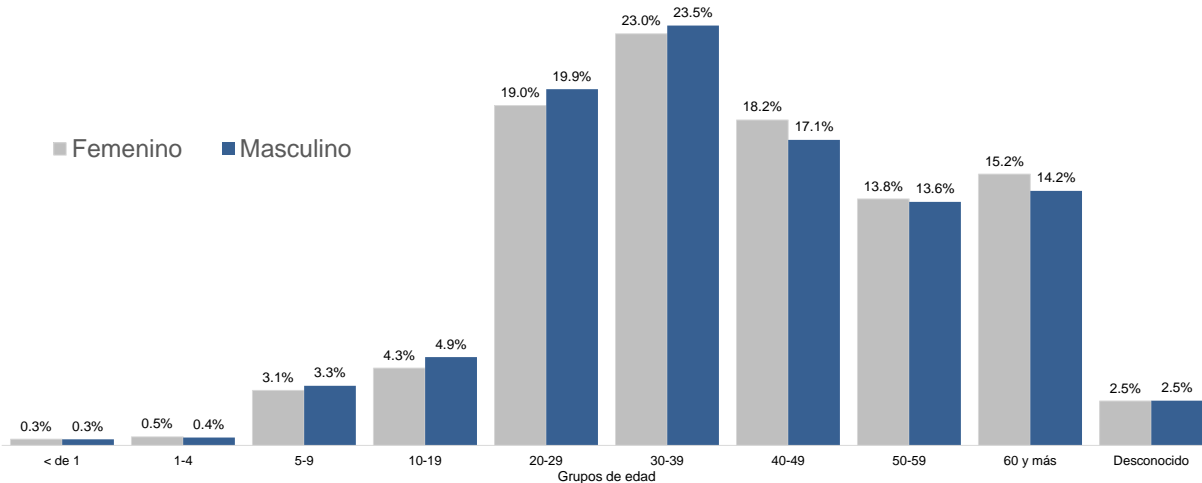


Figura 5. Tendencia de los casos y positividad de COVID-19, República Dominicana, al 16/8/2020



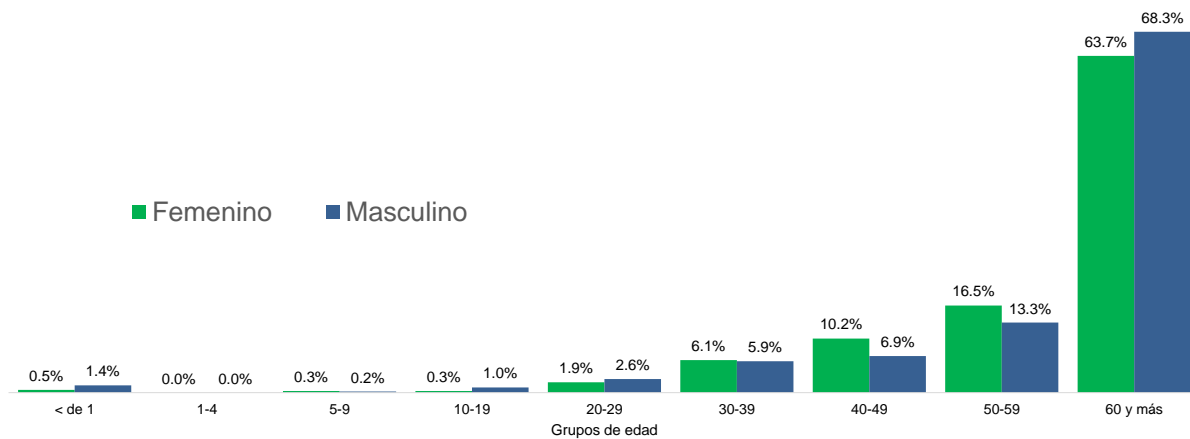
Fuente: Sistema Nacional de Vigilancia Epidemiológica (SINAVE)

Figura 6. Casos confirmados de COVID-19 según grupo de edad y sexo. República Dominicana, al 16/8/2020



Fuente: Sistema Nacional de Vigilancia Epidemiológica (SINAVE)

Figura 7. Casos de COVID-19 fallecidos según grupo de edad y sexo. República Dominicana, al 16/8/2020



Fuente: Sistema Nacional de Vigilancia Epidemiológica (SINAVE)

Figura 8. Distribución de casos nuevos de COVID-19 según fases en República Dominicana, al 16/8/2020.

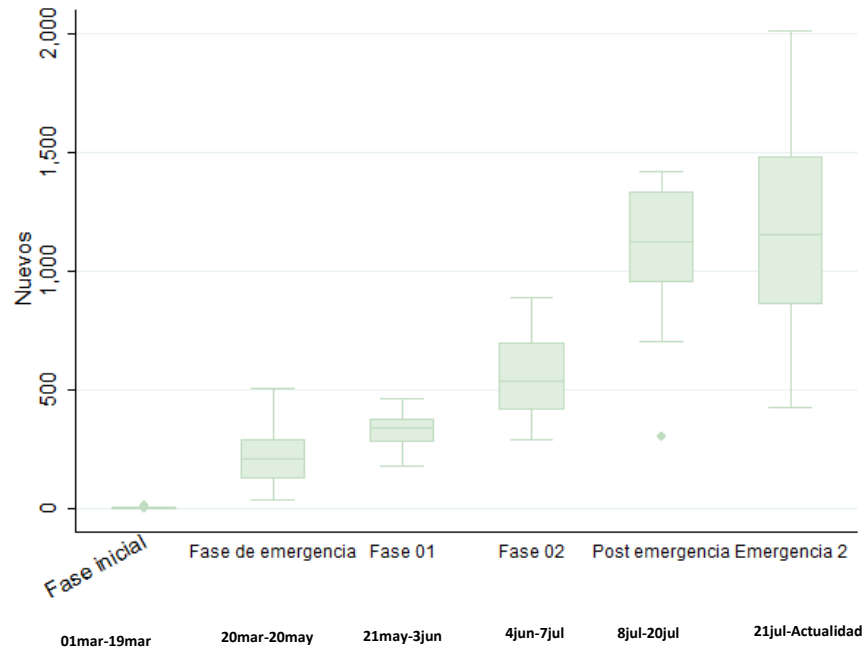
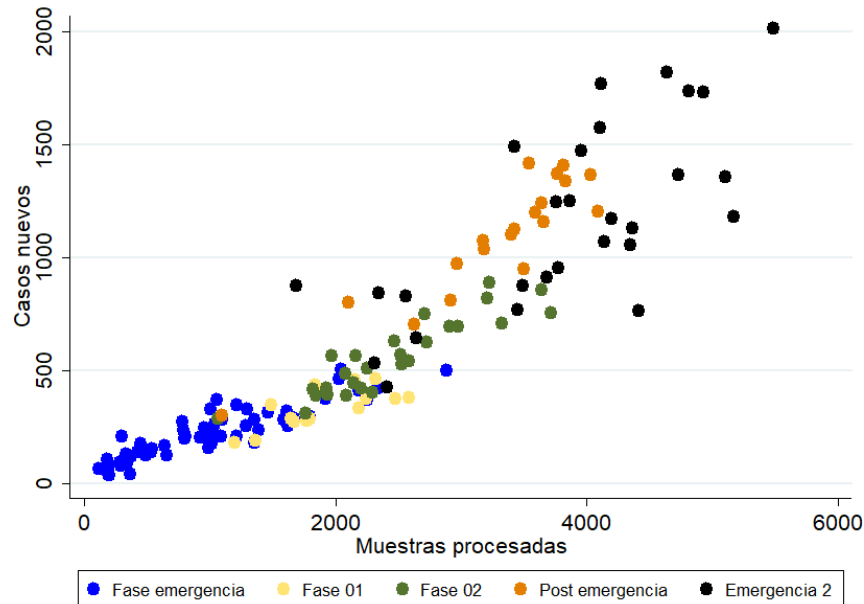


Figura 9. Tendencia de casos nuevos y muestras procesadas de COVID-19 por fase. República Dominicana al 16/8/2020.



Fuente: Sistema Nacional de Vigilancia Epidemiológica (SINAVE)

Figura 10. Comparación de tasa de mortalidad por millón de habitantes entre países de Latinoamérica, 16/8/2020.

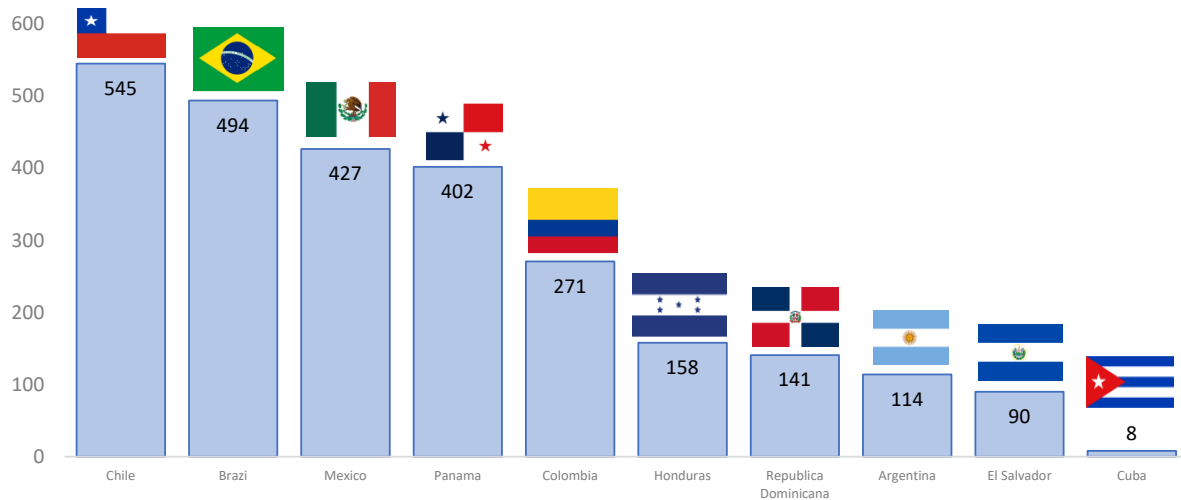
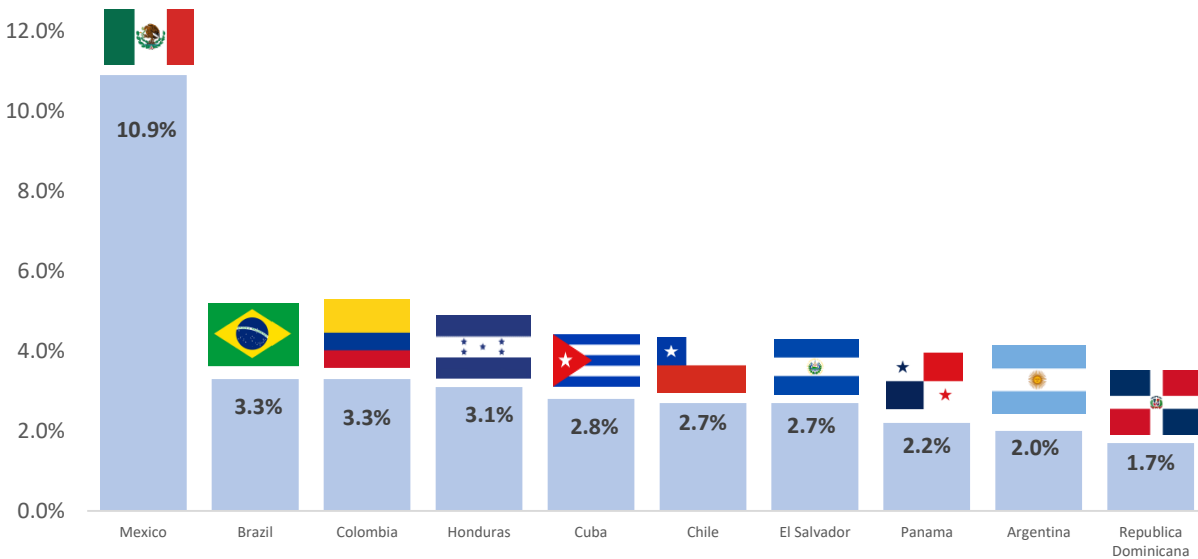
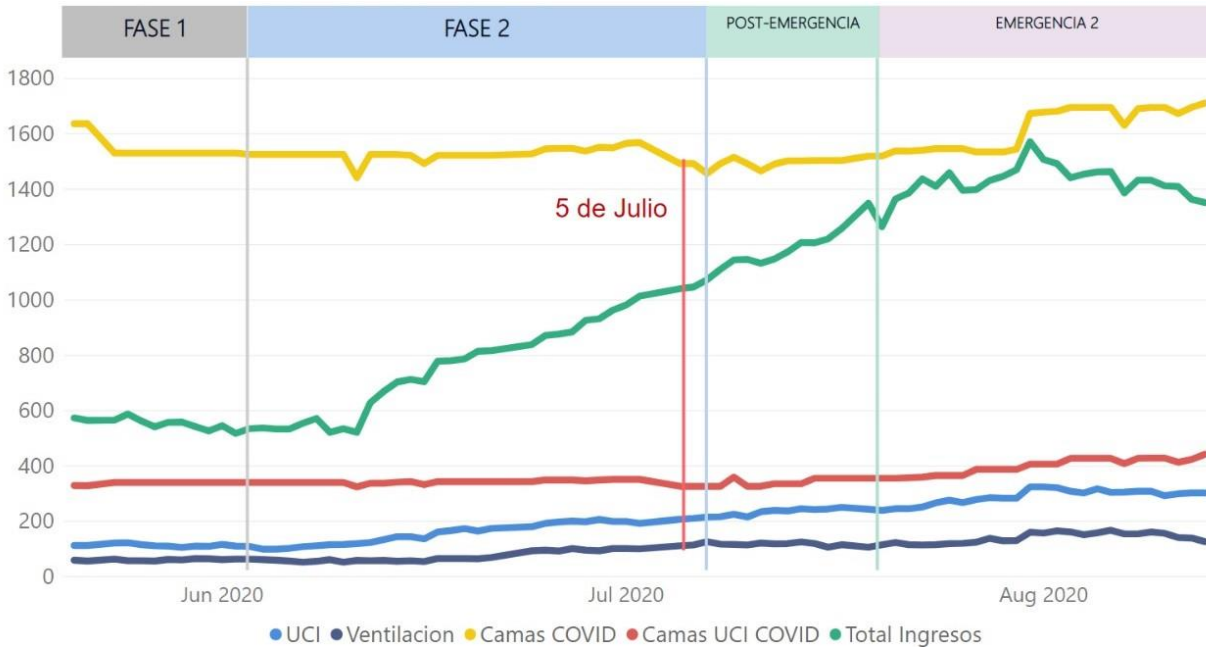


Figura 11. Comparación de Letalidad por COVID 19 entre países de Latinoamérica, 16/8/2020.



Fuente: WHO Coronavirus Disease COVID-19. <http://covid19.who.int>

Figura 12. Comportamiento de las hospitalizaciones, ocupación UCI y Ventiladores para COVID 19. República Dominicana, al16/8/2020.



Fuente: Reporte Centros de Salud Públicos y Privados.