

Enfermedad por Coronavirus 2019 (COVID-19)

SITUACIÓN GLOBAL

Al 26 de agosto 2020, a nivel mundial, se han reportado 23,752,965 casos confirmados (210,183 nuevos) y 815,038 defunciones (4,588 nuevas defunciones), la tasa de letalidad por cada millón de habitantes es de 105.07 a nivel mundial. En la región de Las Américas se han reportado 12,608,786 casos confirmados (88,805 nuevos) y 446,716 defunciones (2,354 nuevas defunciones), la tasa de letalidad por cada millón de habitantes es de 430.48. Información adicional disponible en la página web de la OMS: <https://www.who.int/emergencies/diseases/novel-coronavirus-2019/situation-reports>. La OMS está publicando los datos globales a través de un Dashboard en tiempo real.

SITUACIÓN EN LA REPÚBLICA DOMINICANA

Resumen

Muestras procesadas*	358,533
En este boletín	2,694
Casos confirmados (PCR)	92,964
Casos nuevos	407
Total de defunciones	1,630
En este boletín	17
Recuperados	64,347
Casos activos	26,987
Descartados	265,569
Tasa letalidad	1.75%
Positividad	29.64%

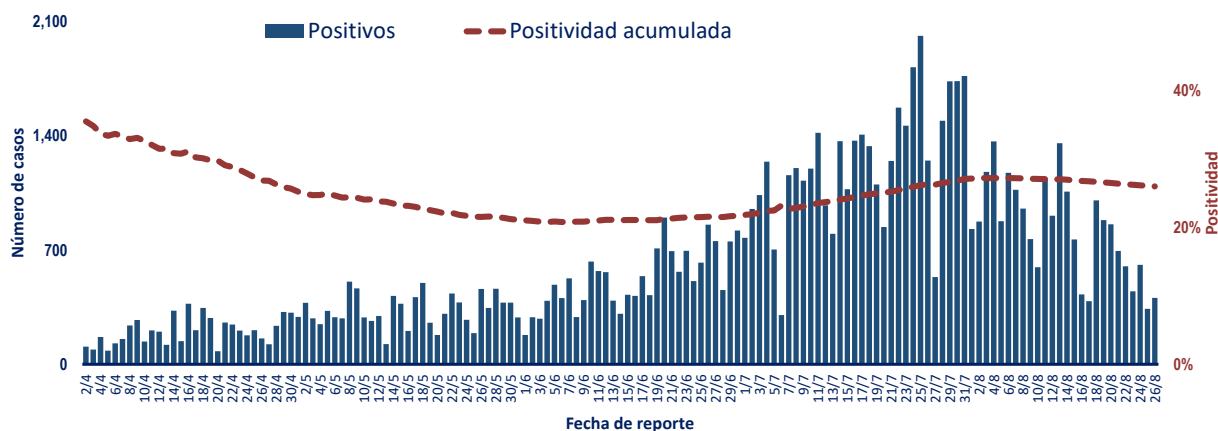
Incluye casos positivos y negativos a SARS-CoV-2

Hasta el 26 de agosto del 2020, en la República Dominicana se han reportado 92,964 casos confirmados (407 nuevos): 7,370 se encuentran en aislamiento hospitalario, 19,617 en aislamiento domiciliario, 64,347 recuperados y 1,630 fallecidos (17 nuevos), letalidad = 1.75%; por millón de habitantes, la tasa de mortalidad es de 156.00. Se encuentran 226 casos en Unidad de Cuidados Intensivos; 40.71% en centros del Gran Santo Domingo, 29.64% en Santiago y 11.50% en Duarte.

En total, han sido notificados 273 trabajadores de la salud positivos para COVID-19, de los cuales 64.10% (175) corresponden al sexo femenino. En las últimas 4 semanas, la positividad de las muestras procesadas es de 29.64%.

El Laboratorio Nacional Dr. Defilló procesó 192 muestras, de los cuales 79 fueron positivos (positividad 41.2%)

Figura 1. Tendencia de los casos y positividad de COVID-19, República Dominicana, al 26/8/2020



*

Enfermedad por Coronavirus 2019 (COVID-19)

SITUACIÓN EN LA REPÚBLICA DOMINICANA

Tabla 1. Casos, defunciones y positividad por COVID-19 según provincia de residencia, República Dominicana, al 26/8/2020

Provincia	Muestras procesadas ^a	Casos (n) ^b					Defunciones (n) ^b	
		Nuevos	Acumulados	Incidencia Acumulada ^c	Positividad (% ^d)	Recuperados	Nuevos	Acumulados
01 Distrito Nacional	116,201	82	26,492	2,539.53	23.31	19,436	2	306
02 Azua	5,229	2	1,630	733.39	39.20	1,147	0	19
03 Baoruco	689	0	396	392.06	74.94	176	0	3
04 Barahona	3,961	0	1,368	723.13	56.12	881	0	16
05 Dajabón	348	0	164	246.74	55.46	108	0	5
06 Duarte	11,703	21	2,211	739.68	26.89	1,412	0	104
07 Elías Piña	586	0	209	329.64	49.17	136	0	2
08 El Seibo	708	0	325	347.56	49.85	199	0	2
09 Espaillat	4,061	10	1,498	624.57	40.97	935	0	49
10 Independencia	327	0	195	333.77	69.49	129	0	5
11 La Altagracia	13,113	0	3,292	931.51	29.11	2,436	0	23
12 La Romana	8,377	0	2,009	736.99	27.16	1,496	0	31
13 La Vega	14,365	24	3,293	800.65	31.16	2,298	4	76
14 María Trinidad Sánchez	3,353	3	1,057	749.13	45.12	570	0	8
15 Monte Cristi	684	0	262	223.51	48.36	136	0	8
16 Pedernales	600	0	431	1,231.53	92.75	357	0	3
17 Peravia	4,399	10	977	494.85	28.58	568	1	31
18 Puerto Plata	6,128	7	1,663	499.07	33.00	1,032	0	85
19 Hermanas Mirabal	1,638	13	431	467.73	38.19	321	0	22
20 Samaná	852	0	261	232.70	49.25	146	0	3
21 San Cristóbal	12,216	6	3,527	553.32	32.27	2,729	0	89
22 San Juan	5,687	4	1,354	610.64	33.01	826	0	19
23 San Pedro de Macorís	5,815	27	1,345	441.03	30.72	877	0	24
24 Sánchez Ramírez	3,834	8	1,325	871.84	41.94	844	0	15
25 Santiago	32,253	106	9,997	956.50	35.88	6,110	5	216
26 Santiago Rodríguez	1,112	0	377	658.33	37.33	283	0	7
27 Valverde	1,200	0	421	238.23	32.20	315	0	24
28 Monseñor Nouel	3,429	11	980	562.32	36.19	683	0	17
29 Monte Plata	761	1	209	109.41	35.50	149	0	13
30 Hato Mayor	451	0	159	185.40	33.89	64	0	7
31 San José de Ocoa	945	0	361	663.54	53.26	222	0	11
32 Santo Domingo	80,333	64	19,976	687.40	27.14	16,213	5	387
99 No especificado *	13,175	8	4,769	-	44.05	1,113	0	0
Total	358,533	407	92,964	889.74	29.64	64,347	17	1,630

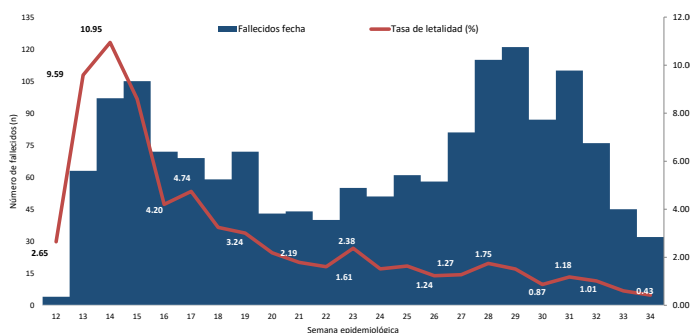
^aIncluye casos positivos y negativos a SARS-CoV-2; ^bIncluye casos confirmados y probables; ^cCasos por 100,000 habitantes

^dÚltimas 4 semanas por fecha de confirmación de laboratorio; ^ePendientes verificación territorial

*

Enfermedad por Coronavirus 2019 (COVID-19)

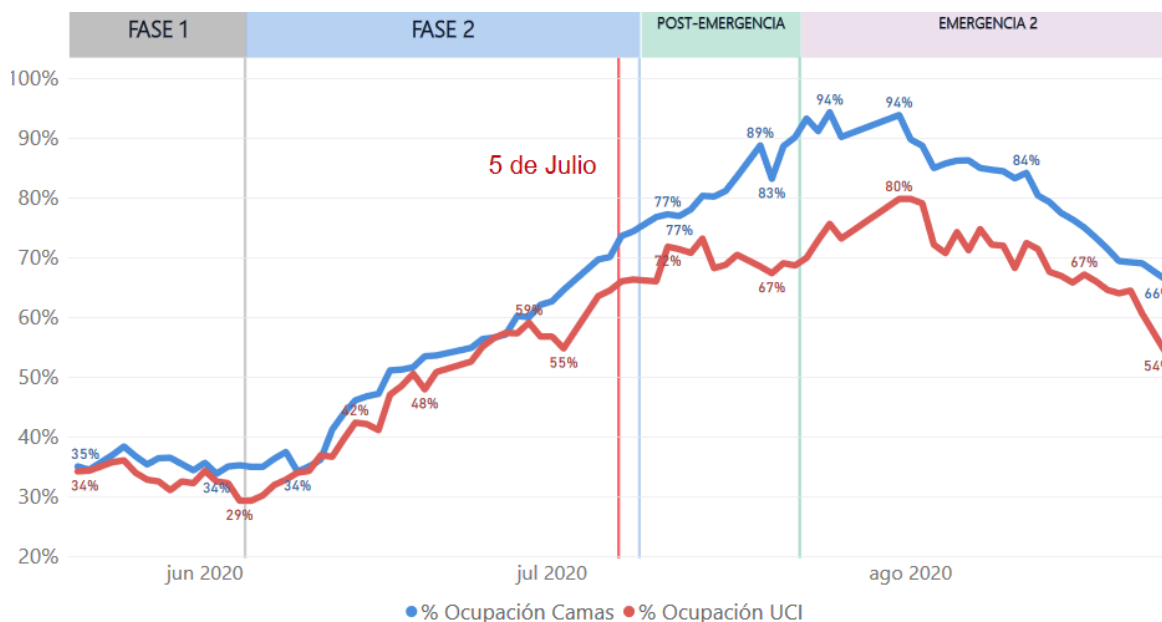
Figura 2. Defunciones y tasa de letalidad por COVID-19 según semana epidemiológica. República Dominicana, al 26/8/2020.



Hasta el 26 de agosto del 2020, se han reportado 1,630 defunciones. Por lugar de residencia, el 72.27% (1,178) de los fallecidos corresponden a 12 municipios. La mediana de edad de los fallecidos es de 68 años, rango intercuartílico de 54 a 77 años. El 66.07% (1,077) son hombres. Comorbilidades de los fallecidos: hipertensión arterial (32.52%) y diabetes (21.35%).

*

Figura 3. Comportamiento de las hospitalizaciones, ocupación UCI y Ventiladores para COVID 19. República Dominicana, al 26/8/2020



Fuente: Reporte Centros de Salud Públicos y Privados.

En el Ministerio de Salud Pública está trabajando en un nuevo formato y periodicidad del Boletín Especial COVID-19. La plataforma digital permitirá visualizar de una forma más interactiva los datos relacionados a la pandemia en la República Dominicana.

*Fuente: Sistema Nacional de Vigilancia Epidemiológica (SINAVE)