

Enfermedad por Coronavirus 2019 (COVID-19)(U07)

SITUACIÓN GLOBAL

Al 9 de junio de 2020, se han reportado 7,039,918 casos confirmados (108,918 nuevos) y 404,396 defunciones (3,539 nuevas defunciones), la tasa de letalidad por cada millón de habitantes es de 52.13 a nivel mundial. En la región de Las Américas se han reportado 3,366,251 casos confirmados (54,864 nuevos) y 183,950 defunciones (2,146 nuevas defunciones), la tasa de letalidad por cada millón de habitantes es de 177.26. Información adicional disponible en la página web de la OMS: <https://www.who.int/emergencias/diseases/novel-coronavirus-2019/situation-reports>

SITUACIÓN EN LA REPÚBLICA DOMINICANA

Resumen

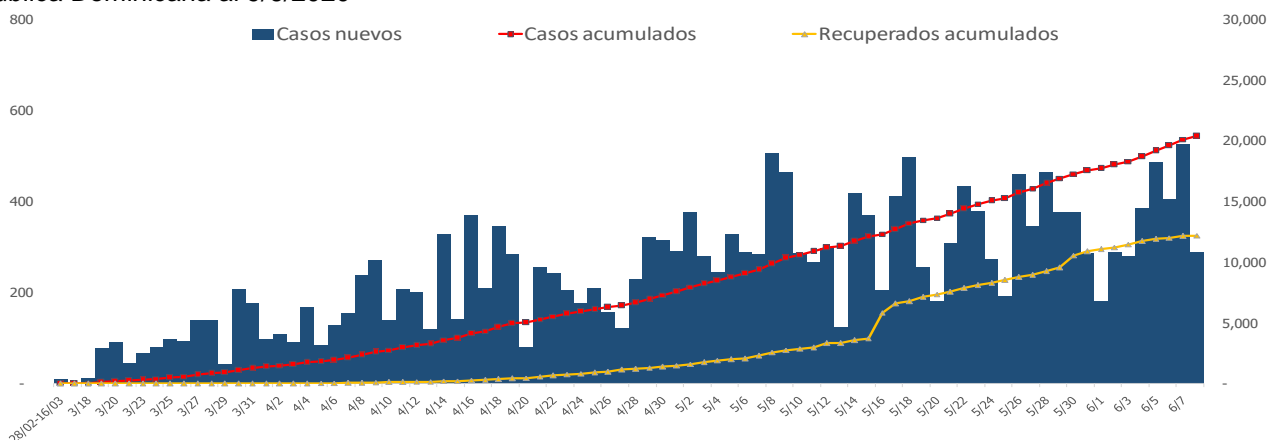
Muestras procesadas*	100,035
En este boletín	1,935
Casos confirmados(PCR)	20,808
Casos nuevos	393
Fallecidos	550
Recuperados	12,318
Casos activos	7,940
Descartados	79,227
Tasa letalidad	2.64%
Positividad	17.35%

*Incluye casos positivos y negativos a SARS-CoV-2

Hasta el 9 de junio de 2020, en la República Dominicana se han reportado 20,808 casos confirmados (393 nuevos): 2,609 se encuentran en aislamiento hospitalario, 5,331 en aislamiento domiciliario, 12,318 recuperados y 550 fallecidos (6 defunciones nuevas), letalidad=2.64%; por millón de habitantes, la tasa de letalidad es de 52.64. Se encuentran 117 casos en Unidad de Cuidados Intensivos; 58.97% en centros del Gran Santo Domingo, 29.91% en Santiago y 5.13% en Duarte.

Mediana de edad del total de casos: 39 años, rango intercuartílico (29-54 años). El 54.52% (11,344) son hombres y el 77.10% (16,043) de los casos se concentra en 12 municipios. En total, hay 182 trabajadores de la salud positivos para COVID-19, de los cuales 65.38% (119) corresponden al sexo femenino. En las últimas 4 semanas, la positividad de las muestras procesadas es de 17.35%.

Figura 1. Casos confirmados nuevos, acumulados y recuperados de COVID-19 según fecha de reporte. República Dominicana al 9/6/2020



Enfermedad por Coronavirus 2019 (COVID-19)(U07)

SITUACIÓN EN LA REPÚBLICA DOMINICANA

Tabla 1. Casos, defunciones y positividad por COVID-19 según provincia de residencia, República Dominicana, al 9/6/2020

Provincia	Muestras procesadas ^a	Casos (n) ^b					Defunciones (n) ^b	
		Nuevos	Acumulados	Incidencia Acumulada ^c	Positividad (%) ^d	Recuperados	Nuevos	Acumulados
01 Distrito Nacional	25,366	94	5,197	498.19	18.03	3,201	3	88
02 Azua	1,476	4	390	175.47	24.79	145	0	9
03 Baoruco	102	1	14	13.86	13.85	6	0	1
04 Barahona	1,309	17	275	145.37	24.64	98	0	4
05 Dajabón	59	0	9	13.54	8.11	5	0	0
06 Duarte	4,978	8	811	271.32	3.83	670	0	84
07 Elías Piña	116	2	13	20.50	10.13	7	0	0
08 El Seibo	147	3	35	37.43	22.11	7	0	0
09 Espaillat	1,998	0	612	255.16	19.00	295	0	8
10 Independencia	47	0	19	32.52	47.06	1	0	1
11 La Altagracia	3,024	14	512	144.88	18.05	265	0	2
12 La Romana	2,789	2	559	205.06	17.44	425	0	10
13 La Vega	5,549	2	973	236.57	7.89	703	0	29
14 María Trinidad Sánchez	1,039	1	153	108.44	11.39	118	0	4
15 Monte Cristi	197	0	34	29.01	10.94	25	0	1
16 Pedernales	58	0	23	65.72	38.64	5	0	0
17 Peravia	1,092	3	122	61.79	7.98	96	0	4
18 Puerto Plata	1,693	0	398	119.44	17.71	285	0	29
19 Hermanas Mirabal	1,065	0	245	265.88	4.39	193	0	15
20 Samaná	244	0	50	44.58	16.54	24	0	1
21 San Cristóbal	4,648	12	1,259	197.51	24.24	593	1	26
22 San Juan	1,407	6	167	75.31	9.30	89	0	7
23 San Pedro de Macorís	1,369	3	154	50.50	6.73	94	0	13
24 Sánchez Ramírez	1,214	0	260	171.08	10.18	201	0	8
25 Santiago	7,960	17	1,580	151.17	10.12	1,182	0	76
26 Santiago Rodríguez	311	0	55	96.04	10.77	37	0	4
27 Valverde ^e	525	0	140	79.22	25.61	68	0	9
28 Monseñor Nouel	1,520	0	349	200.25	12.56	274	0	4
29 Monte Plata	334	4	45	23.56	6.37	19	0	7
30 Hato Mayor	81	0	17	19.82	12.50	11	0	2
31 San José de Ocoa	201	0	38	69.85	16.30	15	0	2
32 Santo Domingo	25,487	179	5,786	199.11	21.28	3,154	2	102
99 No especificado ^e	2,630	21	514	-	19.54	7	0	0
Total	100,035	393	20,808	199.15	17.35	12,318	6	550

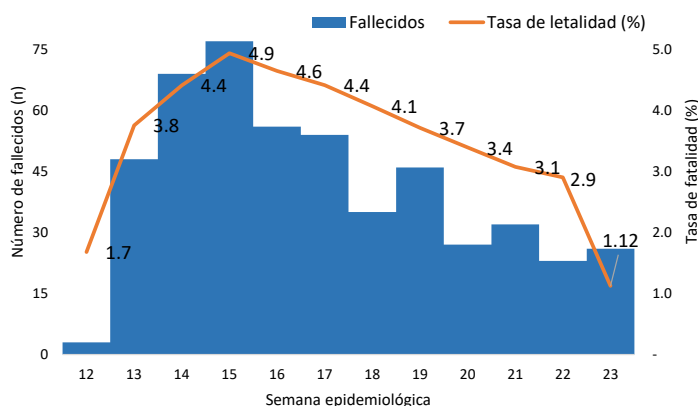
^aIncluye casos positivos y negativos a SARS-CoV-2; ^bIncluye casos confirmados y probables; ^cCasos por 100,000 habitantes

^dÚltimas 4 semanas; ^e Pendientes verificación territorial

Fuente: Sistema Nacional de Vigilancia Epidemiológica (SINAVE)

Enfermedad por Coronavirus 2019 (COVID-19)(U07)

Figura 2. Defunciones y tasa de letalidad por COVID-19 según semana epidemiológica. República Dominicana, al 9/6/2020.



Hasta el 9 de junio de 2020, se han reportado 550 defunciones.

Por lugar de residencia, el 74.55% (410) de los fallecidos corresponden a 12 municipios: San Francisco de Macorís, Santo Domingo de Guzmán, Santiago, Santo Domingo Este, La Vega, Santo Domingo Norte, Santo Domingo Oeste, Puerto Plata, San Pedro de Macorís, San Cristóbal, Salcedo y La Romana.

La mediana de edad de los fallecidos es de 65 años, rango intercuartílico (53-76 años). El 70.00% (385) son hombres. Entre las comorbilidades de los fallecidos se reportó la hipertensión arterial (26.18%) y diabetes (22.73%).

RECOMENDACIONES

- Reforzar las medidas de distanciamiento social, uso de mascarilla, evitar lugares de alta concurrencia como iglesias, parques, plazas comerciales y limitar el uso de medios de transportación masivos.
- Consultar el portal interactivo con información detallada a nivel provincial:
<https://coronavirusrd.maps.arcgis.com/apps/opsdashboard/index.html#/095c0c8c90a646cdbfdb34ab6b07adbd>
- Notas técnicas:
 - **Fallecimientos:** la notificación de defunciones en el Sistema Nacional de Vigilancia Epidemiológica (SINAVE) está sujeto al flujo de información desde el establecimiento de salud o la comunidad. Una defunción confirmada o probable por COVID-19 se notifica en el sistema aproximadamente 72 horas después de haber ocurrido.
 - **Caso probable:** Un caso con criterio clínico y bioquímico o por imágenes compatible con COVID-19 noconfirmado por PCR o con una prueba PCR no concluyente.
 - **Caso confirmado:** Persona con una prueba positiva (PCR) de COVID-19 independientemente de los signos y síntomas.
 - **Caso descartado:** Persona cuya prueba de laboratorio (PCR) no detecta COVID-19.
 - **Provincia 99 No especificado:** Casos positivos o probables de COVID-19 pendientes de verificación territorial.

Enfermedad por Coronavirus 2019 (COVID-19)(U07)

Anexos

Figura 3. Casos confirmados de COVID-19 según grupo de edad y sexo. República Dominicana, al 9/6/2020

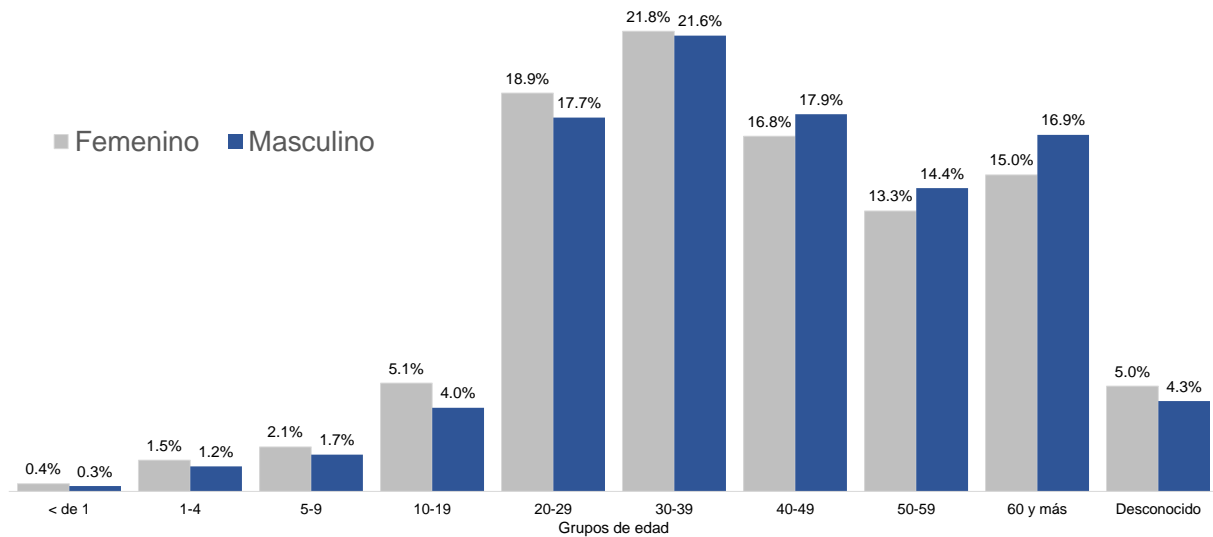


Figura 4. Casos de COVID-19 fallecidos según grupo de edad y sexo. República Dominicana, al 9/6/2020

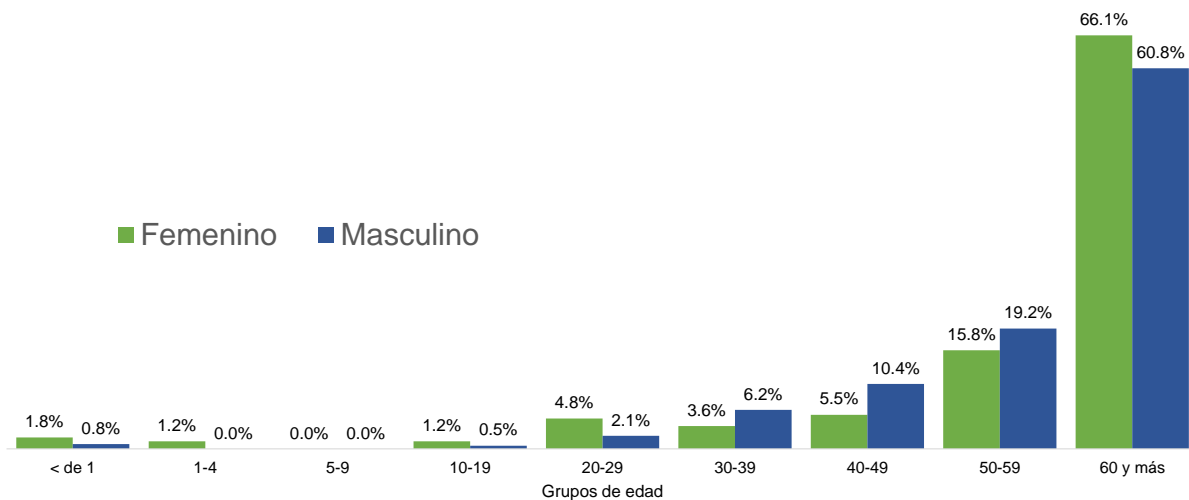
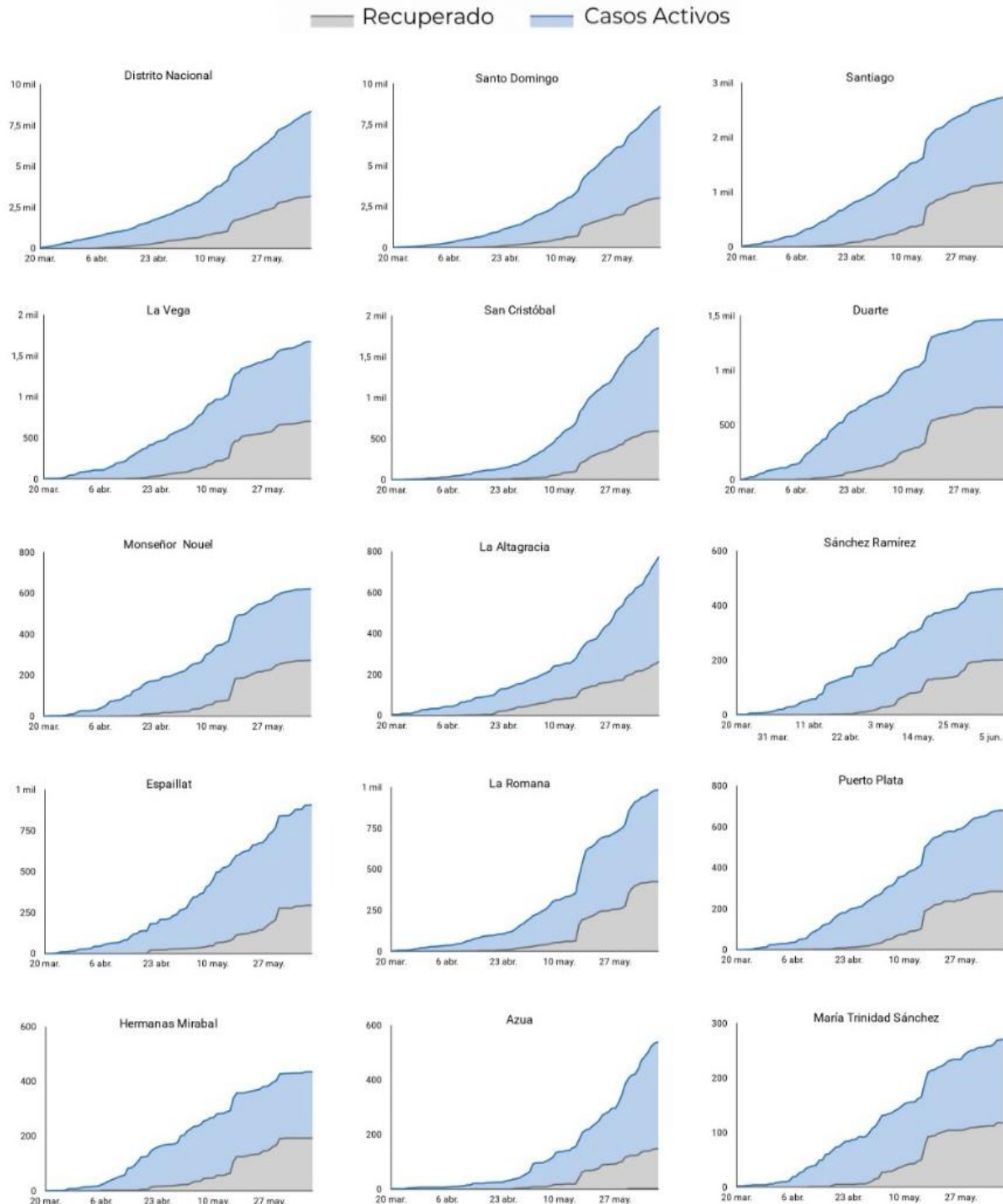


Figura 5. Evolución de casos activos y recuperados por provincia. República Dominicana, al 9/6/2020



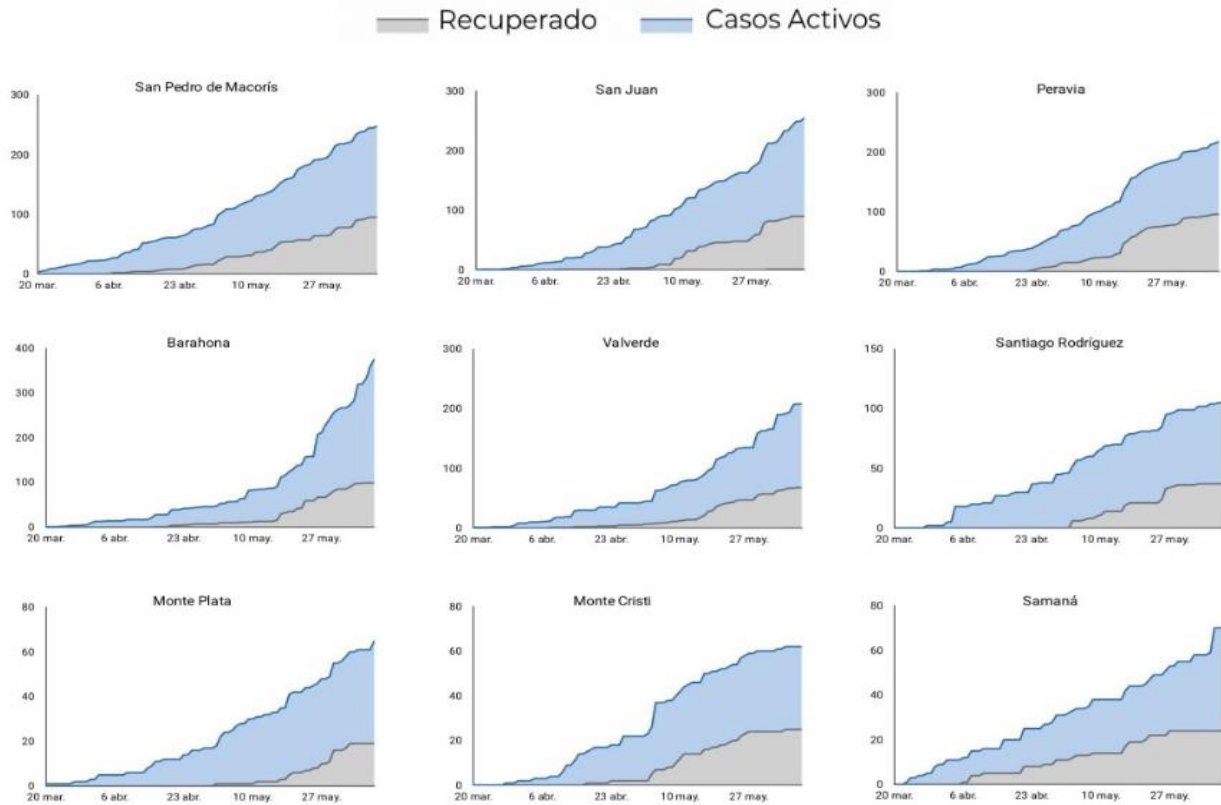


Figura 6. Tendencia de los casos y positividad de COVID-19, República Dominicana, al 9/6/2020

