

Enfermedad por Coronavirus 2019 (COVID-19)(U07)

SITUACIÓN GLOBAL

Al 19 de junio 2020, se han reportado 8,385,440 casos confirmados (142 451 nuevos) y 450,686 defunciones (5,151 nuevas defunciones), la tasa de letalidad por cada millón de habitantes es de 58.12 a nivel mundial. En la región de Las Américas se han reportado 4,092,526 casos confirmados (77,140 nuevos) y 212,517 defunciones (3,526 nuevas defunciones), la tasa de letalidad por cada millón de habitantes es de 204.79. Información adicional disponible en la página web de la OMS: <https://www.who.int/emergencias/diseases/novel-coronavirus-2019/situation-reports>

SITUACIÓN EN LA REPÚBLICA DOMINICANA

Resumen

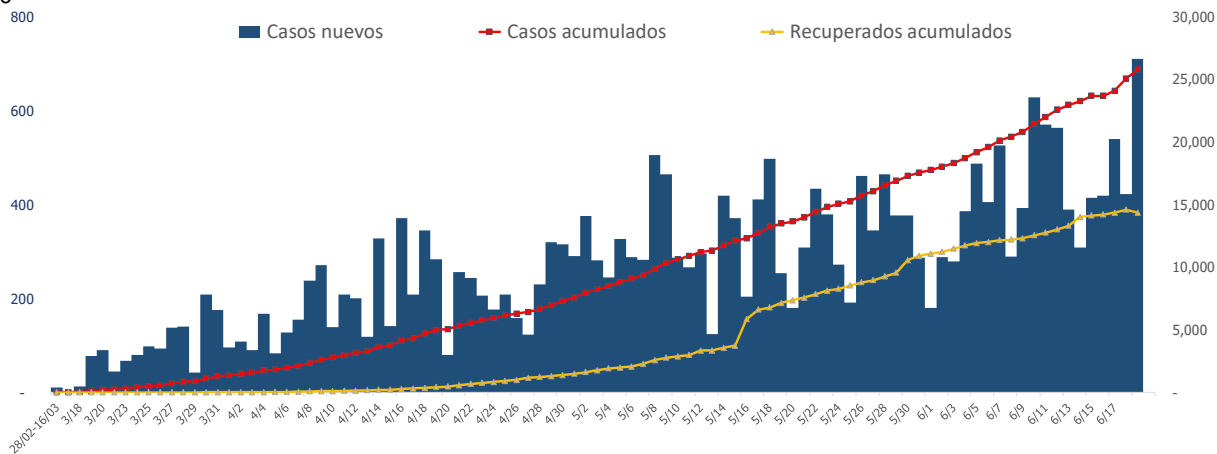
Muestras procesadas*	122,646
En este boletín	3,327
Casos confirmados(PCR)	25,778
Casos nuevos	710
Defunciones total	655
En este boletín	8
Recuperados	14,957
Casos activos	10,166
Descartados	96,868
Tasa letalidad	2.54%
Positividad	19.05%

*Incluye casos positivos y negativos a SARS-CoV-2

Hasta el 19 de junio del 2020, en la República Dominicana se han reportado 25,778 casos confirmados (710 nuevos): 2,533 se encuentran en aislamiento hospitalario, 7,633 en aislamiento domiciliario, 14,957 recuperados y 655 fallecidos (8 defunciones), letalidad=2.54%; por millón de habitantes, la tasa de letalidad es de 62.69. Se encuentran 174 casos en Unidad de Cuidados Intensivos; 52.87% en centros del Gran Santo Domingo, 30.46% en Santiago y 8.05% en Duarte.

Mediana de edad del total de casos: 39 años, rango intercuartílico es de 28 a 53 años. El 54.12% (13,950) son hombres y el 76.48% (19,716) de los casos se concentra en 12 municipios. En total, hay 223 trabajadores de la salud positivos para COVID-19, de los cuales 65.47% (146) corresponden al sexo femenino. En las últimas 4 semanas, la positividad de las muestras procesadas es de 19.05%.

Figura 1. Casos nuevos, acumulados y recuperados de COVID-19 según fecha de reporte. República Dominicana al 19/6/2020



Fuente: Sistema Nacional de Vigilancia Epidemiológica (SINAVE)

Enfermedad por Coronavirus 2019 (COVID-19)(U07)
SITUACIÓN EN LA REPÚBLICA DOMINICANA

Tabla 1. Casos, defunciones y positividad por COVID-19 según provincia de residencia, República Dominicana, al 19/6/2020

Provincia	Muestras procesadas ^a	Casos (n) ^b					Defunciones (n) ^b	
		Nuevos	Acumulados	Incidencia Acumulada ^c	Positividad (%) ^d	Recuperados	Nuevos	Acumulados
01 Distrito Nacional	32,075	201	6,543	627.21	17.98	3,947	0	112
02 Azua	1,941	22	521	234.41	27.23	216	0	10
03 Baoruco	146	1	17	16.83	10.34	8	0	1
04 Barahona	1,710	8	388	205.10	26.75	165	1	7
05 Dajabón	83	1	21	31.59	25.45	8	0	0
06 Duarte	5,454	6	834	279.01	3.77	705	0	86
07 Elías Piña	173	3	27	42.59	16.67	7	0	1
08 El Seibo	151	0	35	37.43	23.86	17	0	0
09 Espaillat	2,205	4	655	273.09	19.40	410	2	12
10 Independencia	93	1	47	80.45	54.43	2	0	1
11 La Altagracia	3,628	15	622	176.00	19.05	361	0	2
12 La Romana	3,292	17	661	242.48	16.93	450	0	10
13 La Vega	6,338	13	1,124	273.29	10.81	838	2	34
14 María Trinidad Sánchez	1,188	8	181	128.28	13.68	131	0	4
15 Monte Cristi	220	0	38	32.42	16.92	31	0	1
16 Pedernales	83	0	39	111.44	50.00	7	0	0
17 Peravia	1,274	5	150	75.97	10.18	102	1	7
18 Puerto Plata	2,043	2	423	126.94	12.65	311	0	32
19 Hermanas Mirabal	1,123	0	252	273.47	5.24	217	0	17
20 Samaná	278	2	60	53.50	21.68	27	0	1
21 San Cristóbal	5,760	56	1,577	247.40	25.27	773	0	30
22 San Juan	1,780	23	236	106.43	13.90	120	0	7
23 San Pedro de Macorís	1,634	7	202	66.24	9.26	119	0	14
24 Sánchez Ramírez	1,308	2	272	178.97	9.85	236	0	9
25 Santiago	9,609	29	1,774	169.73	10.09	1,297	0	89
26 Santiago Rodríguez	367	2	64	111.76	12.99	39	0	4
27 Valverde	616	0	173	97.89	29.23	95	1	11
28 Monseñor Nouel	1,666	0	371	212.88	10.79	332	0	7
29 Monte Plata	375	0	51	26.70	7.69	30	0	7
30 Hato Mayor	94	0	18	20.99	11.90	12	0	2
31 San José de Ocoa	310	0	48	88.23	13.74	22	0	2
32 Santo Domingo	32,068	237	7,577	260.74	22.95	3,913	1	135
99 No especificado ^e	3,561	45	777	-	21.82	9	0	0
Total	122,646	710	25,778	246.71	19.05	14,957	8	655

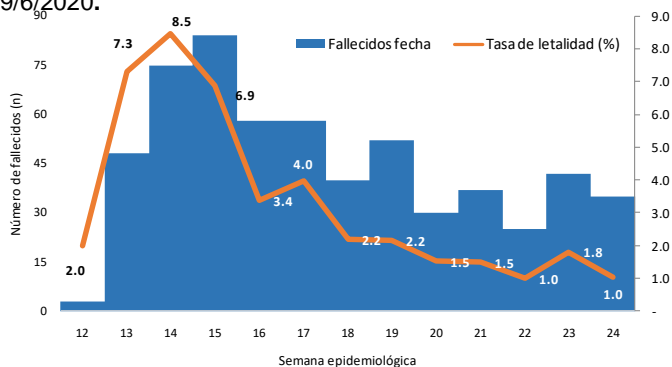
^aIncluye casos positivos y negativos a SARS-CoV-2; ^bIncluye casos confirmados y probables; ^cCasos por 100,000 habitantes

^dÚltimas 4 semanas por fecha de confirmación de laboratorio; ^e Pendientes verificación territorial

Fuente: Sistema Nacional de Vigilancia Epidemiológica (SINAVE)

Enfermedad por Coronavirus 2019 (COVID-19)(U07)

Figura 2. Defunciones y tasa de letalidad por COVID-19 según semana epidemiológica. República Dominicana, al 19/6/2020.



Fuente: Sistema Nacional de Vigilancia Epidemiológica (SINAVE)

Hasta el 19 de junio del 2020, se han reportado 655 defunciones.

Por lugar de residencia, el 74.81% (490) de los fallecidos corresponden a 12 municipios. La mediana de edad de los fallecidos es de 65 años, rango intercuartílico (52-76 años). El 74.81% (448) son hombres. Entre las comorbilidades de los fallecidos se reportó la hipertensión arterial (29.31%) y diabetes (23.97%).

Resumen defunciones	
Tasa letalidad acumulada	2.54%
Tasa letalidad últimas 4 semanas epidemiológicas	1.31%
Total fallecidos confirmados COVID 19	394
Total fallecidos probables COVID 19	261
Total fallecidos	655

Nota: Letalidad últimas 4 semanas epidemiológicas por fecha de defunción

RECOMENDACIONES

- Reforzar las medidas de distanciamiento social, uso de mascarilla, evitar lugares de alta concurrencia como iglesias, parques, plazas comerciales y limitar el uso de medios de transportación masivos.
- Consultar el portal interactivo con información detallada a nivel provincial:
<https://coronavirusrd.maps.arcgis.com/apps/opsdashboard/index.html#/095c0c8c90a646cdbfdb34ab6b07adbd>

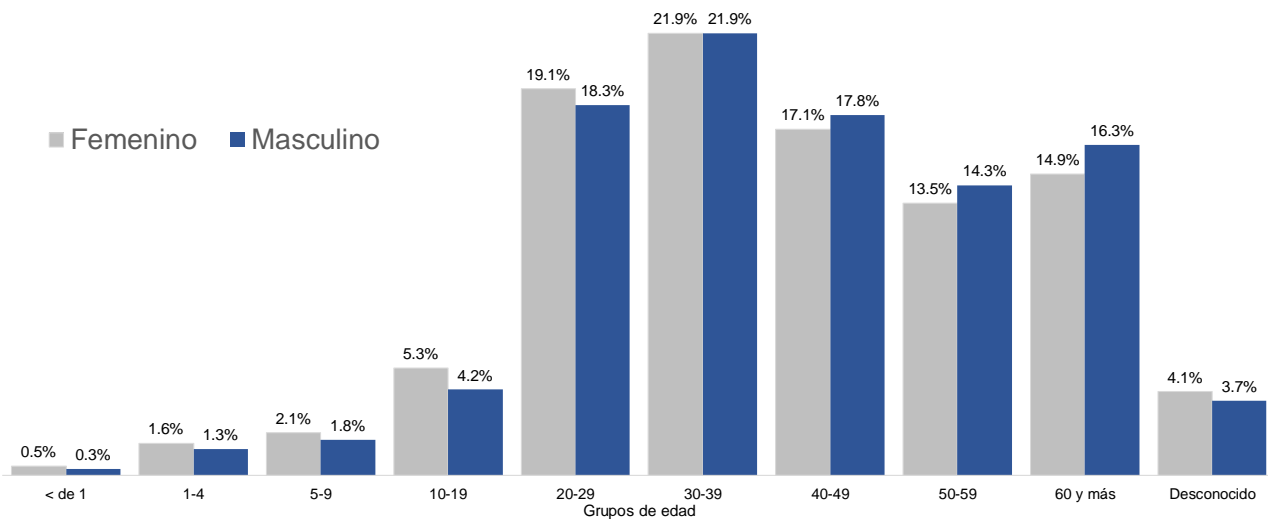
Notas técnicas:

- **Fallecimientos:** la notificación de defunciones en el Sistema Nacional de Vigilancia Epidemiológica (SINAVE) está sujeto al flujo de información desde el establecimiento de salud o la comunidad. Una defunción confirmada o probable por COVID-19 se notifica en el sistema aproximadamente 72 horas después de haber ocurrido.
- **Positividad:** Total de casos nuevos positivos o probables de COVID-19 de las últimas cuatro semanas divididos entre total de pruebas procesadas en el mismo periodo de tiempo.
- **Provincia 99 No especificado:** Casos positivos o probables de COVID-19 pendientes de verificación territorial.

Enfermedad por Coronavirus 2019 (COVID-19)(U07)

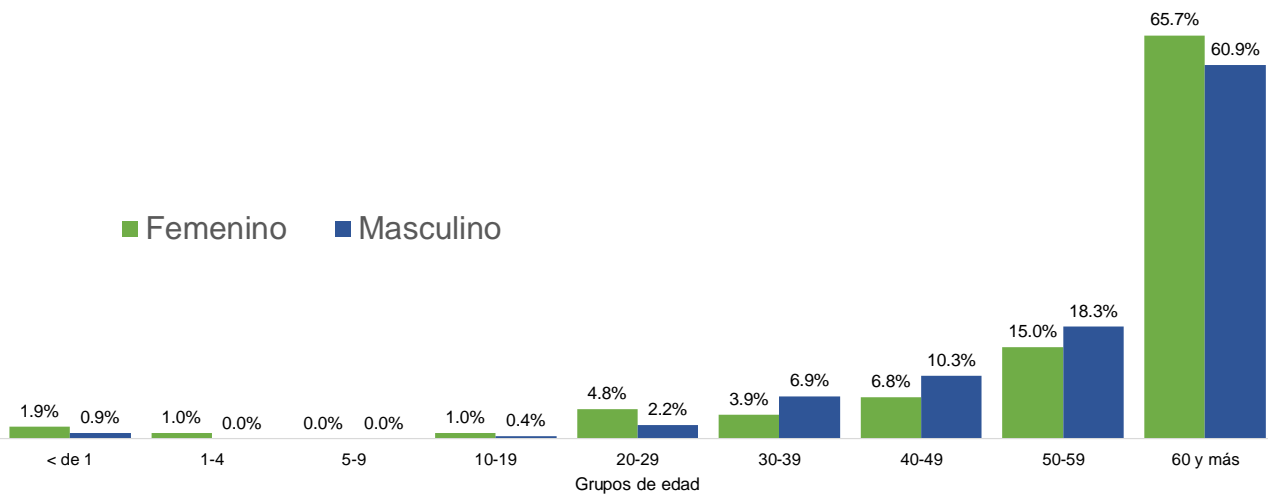
Anexos

Figura 3. Casos confirmados de COVID-19 según grupo de edad y sexo. República Dominicana, al 19/6/2020



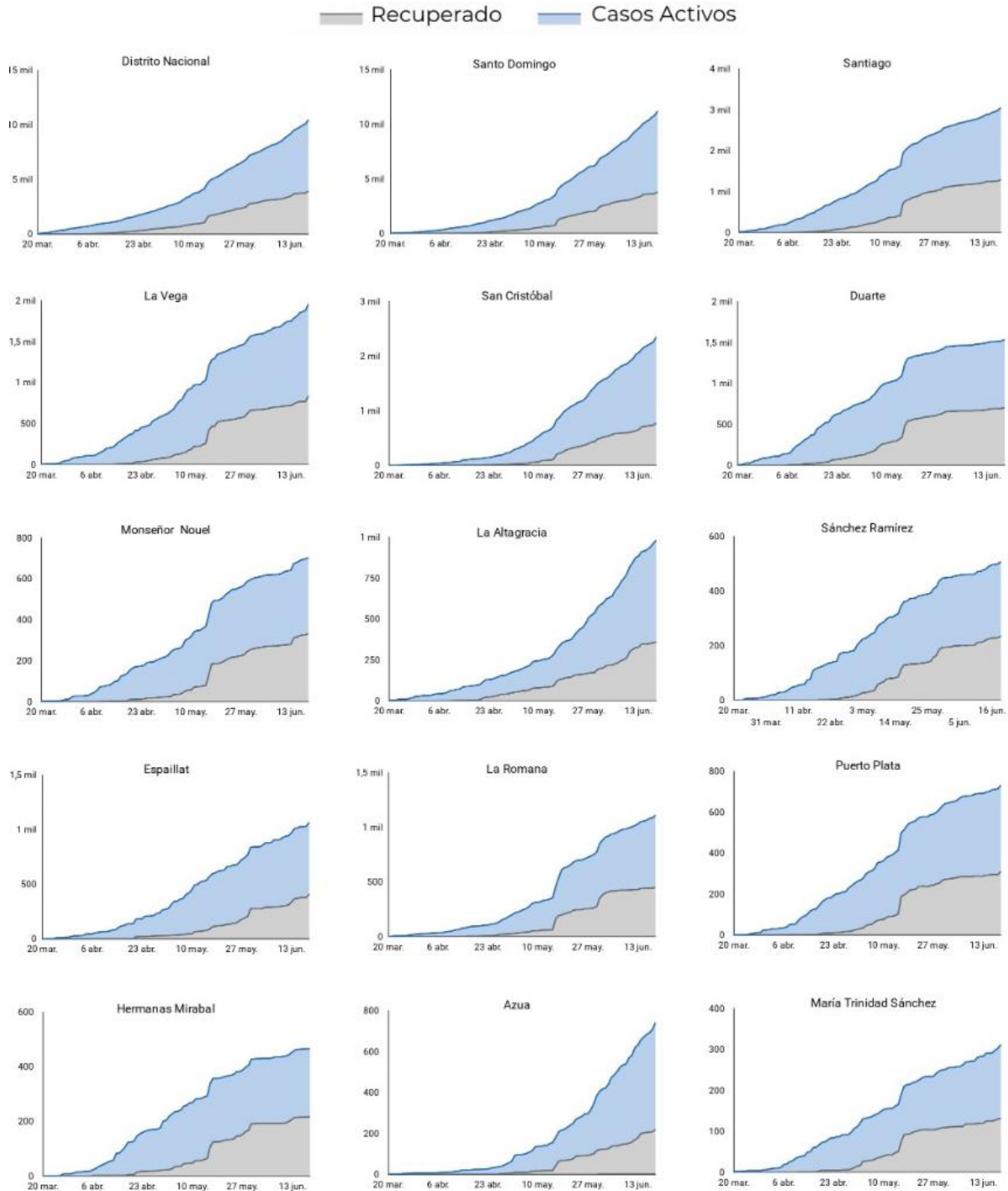
Fuente: Sistema Nacional de Vigilancia Epidemiológica (SINAVE)

Figura 4. Casos de COVID-19 fallecidos según grupo de edad y sexo. República Dominicana, al 19/6/2020



Fuente: Sistema Nacional de Vigilancia Epidemiológica (SINAVE)

Figura 4. Evolución de casos activos y recuperados por provincia. República Dominicana, al 19/6/2020



Fuente: Sistema Nacional de Vigilancia Epidemiológica (SINAVE)

Figura 5. Evolución de casos activos y recuperados por provincia. República Dominicana, al 19/6/2020

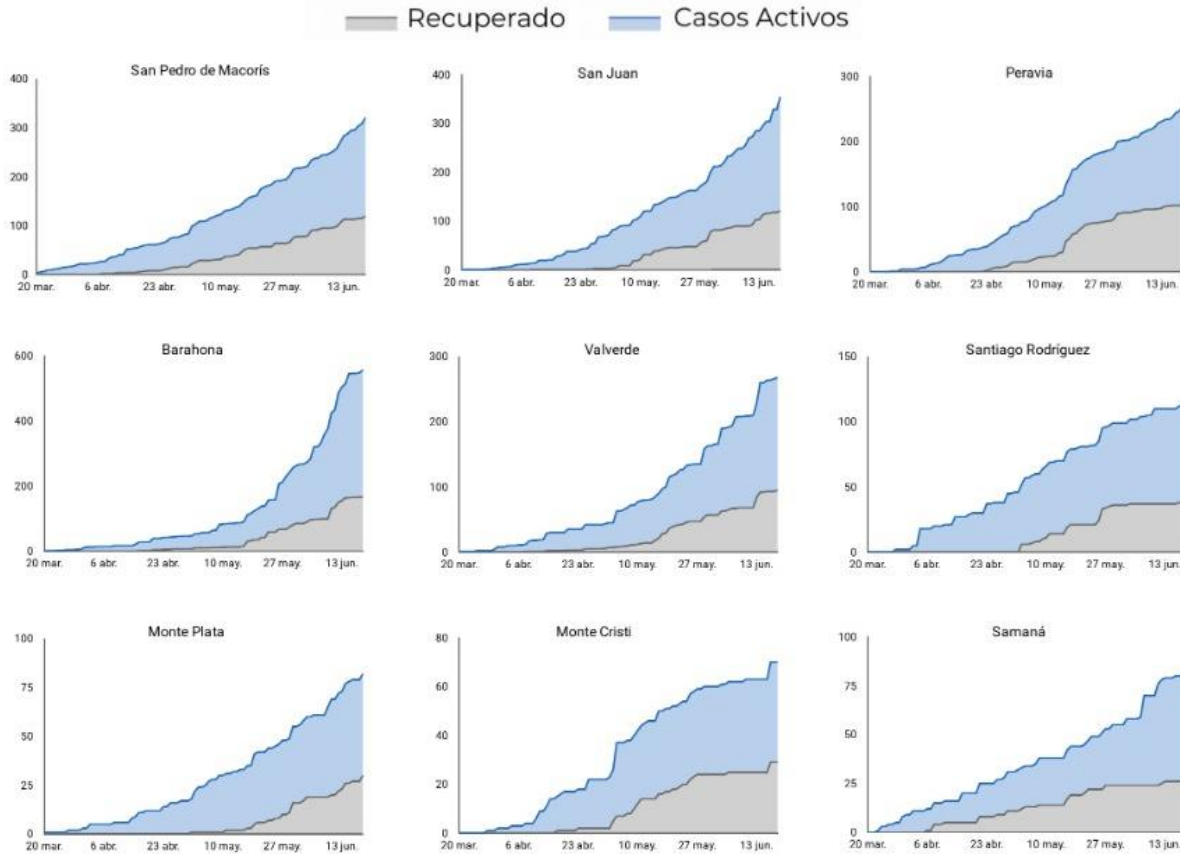
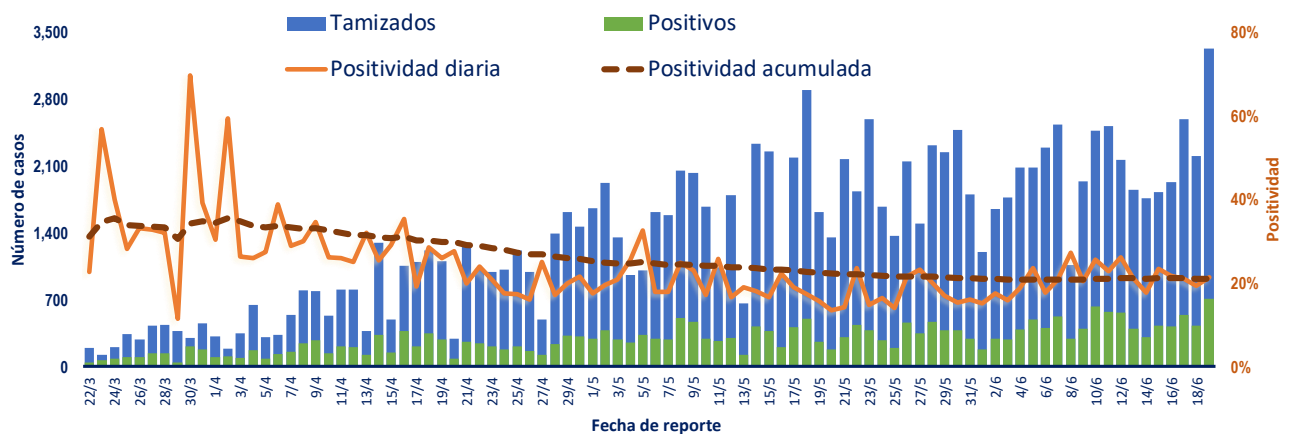
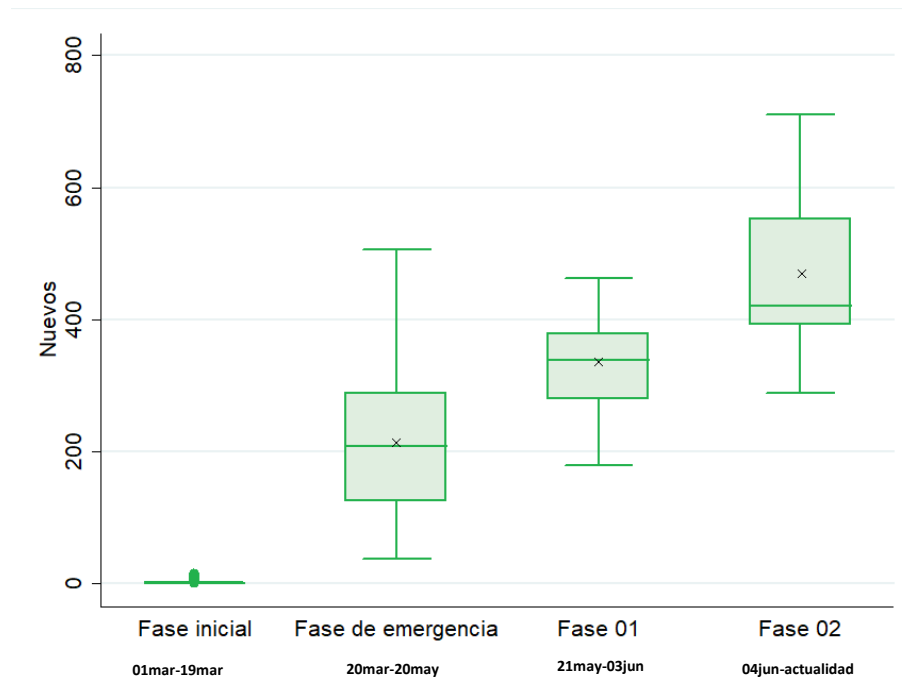


Figura 6. Tendencia de los casos y positividad de COVID-19, República Dominicana, al 19/6/2020



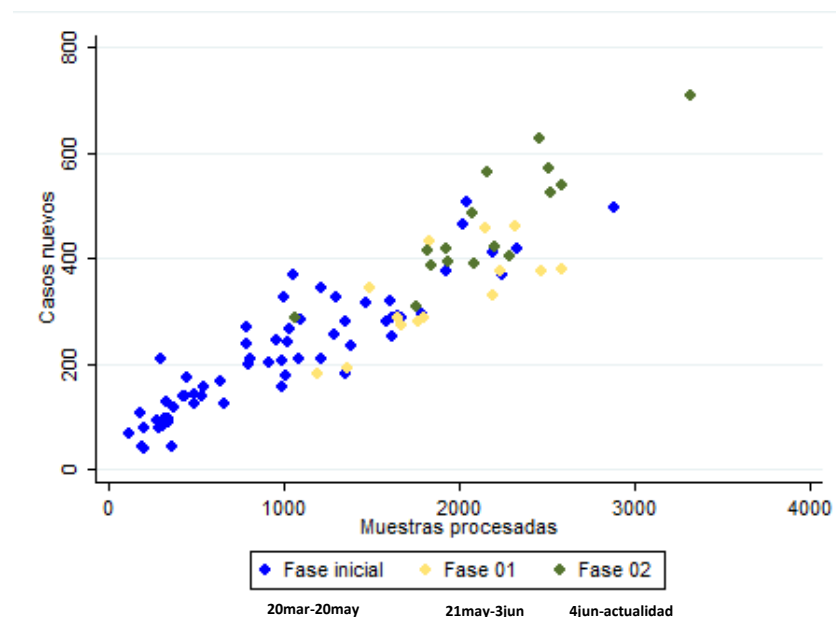
Fuente: Sistema Nacional de Vigilancia Epidemiológica (SINAVE)

Figura 7. Distribución de casos nuevos de COVID-19 Según fases en República Dominicana, al 19/6/2020



Fuente: Sistema Nacional de Vigilancia Epidemiológica (SINAVE)

Figura 8. Tendencia de casos nuevos y muestras procesadas de COVID-19 por fases en República Dominicana, al 19/6/2020



Fuente: Sistema Nacional de Vigilancia Epidemiológica (SINAVE)