

## Enfermedad por Coronavirus 2019 (COVID-19) (U07.1)

### SITUACIÓN GLOBAL

Al 31 de mayo del 2020, se han reportado 5,934,936 casos confirmados (117,551 nuevos) de COVID-19 y 367,166 defunciones (4,461 nuevas defunciones) a nivel mundial. En la región de Las Américas se han reportado 2,743,793 casos confirmados (66,293 nuevos) y 157,702 defunciones (3,094 nuevas defunciones). Información adicional disponible en la página web de la OMS: <https://www.who.int/emergencias/diseases/novel-coronavirus-2019/situation-reports>

### SITUACIÓN EN LA REPÚBLICA DOMINICANA

#### Resumen

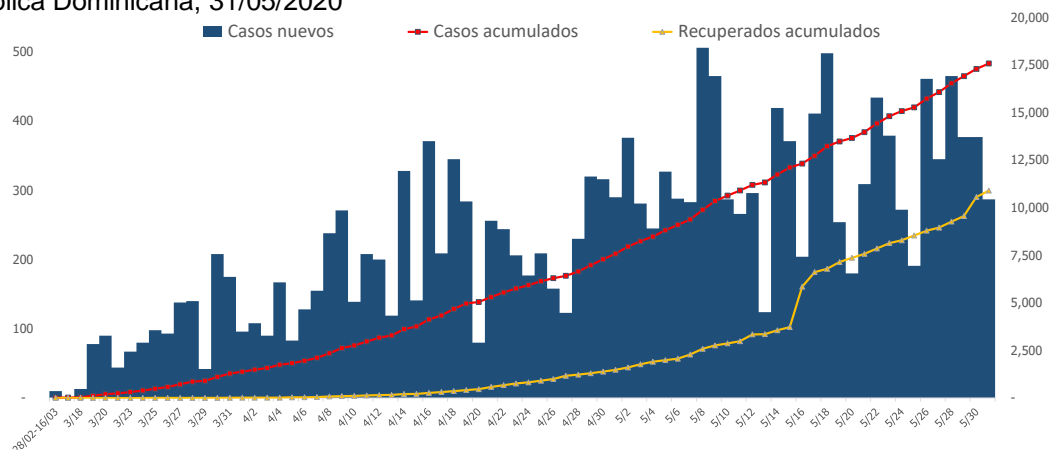
<b>Muestras procesadas*</b>	83,444
<b>Muestras de este boletín</b>	1,797
<b>Casos confirmados</b>	17,572
<b>Casos nuevos</b>	287
<b>Fallecidos</b>	502
<b>Recuperados</b>	10,893
<b>Casos activos</b>	6,177
<b>Descartados</b>	65,872
<b>Tasa letalidad</b>	2.86%
<b>Positividad</b>	18.49%

\*Incluye casos positivos y negativos a SARS-CoV-2

Hasta el 31 de mayo, en la República Dominicana se han reportado 17,572 casos confirmados de COVID-19 (287 nuevos): 1,988 se encuentran en aislamiento hospitalario, 4,189 en aislamiento domiciliario, 10,893 recuperados y 502 fallecidos (0 defunciones nuevas), letalidad=2.86%. 117 se encuentran en Unidad de Cuidados Intensivos; 58.12% en centros del Gran Santo Domingo, 28.21% en Santiago y 5.98% en Duarte.

Mediana de edad del total de casos: 41 años. El 54.70% (9,612) son hombres y el 79.02% (13,886) de los casos se concentra en 12 municipios. En las últimas 4 semanas, la positividad en las muestras procesadas es de 18.49%.

**Figura 1.** Casos confirmados nuevos, acumulados y recuperados de COVID-19 según fecha de reporte. República Dominicana, 31/05/2020



## Enfermedad por Coronavirus 2019 (COVID-19)(U07.1)

### SITUACIÓN EN LA REPÚBLICA DOMINICANA

**Tabla 1.** Casos, defunciones y % de positividad por COVID-19 según provincia de residencia, República Dominicana, 31/05/2020

Provincia	Muestras procesadas <sup>a</sup>	Casos (n) <sup>b</sup>					Defunciones (n) <sup>b</sup>	
		Nuevos	Acumulados	Incidencia Acumulada <sup>c</sup>	Positividad (%) <sup>d</sup>	Recuperados	Nuevos	Acumulados
01 Distrito Nacional	21,262	54	4,489	430.32	20.18	2,825	0	74
02 Azua	1,123	17	284	127.78	24.53	118	0	8
03 Baoruco	74	1	9	8.91	11.11	5	0	1
04 Barahona	912	3	176	93.03	22.59	84	0	4
05 Dajabón	52	0	7	10.53	10.81	4	0	0
06 Duarte	4,517	2	796	266.30	5.67	658	0	84
07 Elías Piña	74	0	8	12.62	7.84	6	0	0
08 El Seibo	101	0	25	26.74	25.00	7	0	0
09 Espaillat	1,742	2	565	235.57	27.99	276	0	8
10 Independencia	30	0	10	17.12	39.13	1	0	1
11 La Altagracia	2,476	11	391	110.64	16.23	198	0	2
12 La Romana	2,510	2	500	183.42	17.77	351	0	10
13 La Vega	4,846	9	912	221.74	12.66	666	0	28
14 María Trinidad Sánchez	929	1	142	100.64	11.40	109	0	4
15 Monte Cristi	180	0	33	28.15	16.49	24	0	1
16 Pedernales	28	0	8	22.86	29.41	3	0	0
17 Peravia	967	2	111	56.22	9.98	89	0	3
18 Puerto Plata	1,530	6	371	111.34	17.40	273	0	25
19 Hermanas Mirabal	996	0	239	259.37	9.62	192	0	15
20 Samaná	188	0	35	31.21	10.19	24	0	1
21 San Cristóbal	3,690	24	1,040	163.16	27.25	493	0	21
22 San Juan	1,194	8	132	59.53	7.54	81	0	7
23 San Pedro de Macorís	1,212	0	141	46.23	8.49	77	0	13
24 Sánchez Ramírez	1,133	0	254	167.13	13.49	194	0	8
25 Santiago	6,933	9	1,474	141.03	14.15	1,116	0	75
26 Santiago Rodríguez	262	0	50	87.31	10.53	36	0	4
27 Valverde	414	0	106	59.98	24.55	57	0	6
28 Monseñor Nouel	1,396	2	344	197.39	18.51	258	0	4
29 Monte Plata	305	0	38	19.89	8.37	16	0	6
30 Hato Mayor	70	0	14	16.32	6.06	11	0	2
31 San José de Ocoa	141	0	25	45.95	15.57	14	0	2
32 Santo Domingo	20,424	116	4,638	159.60	21.57	2,626	0	85
99 No especificado <sup>e</sup>	1,733	18	205	-	11.83	1	0	0
<b>Total</b>	<b>83,444</b>	<b>287</b>	<b>17,572</b>	<b>168.18</b>	<b>18.49</b>	<b>10,893</b>	<b>0</b>	<b>502</b>

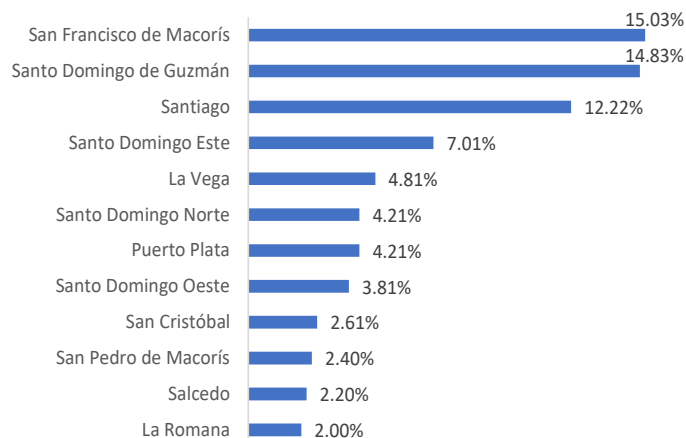
<sup>a</sup>Incluye casos positivos y negativos a SARS-CoV-2; <sup>b</sup>Incluye casos confirmados y probables; <sup>c</sup>Casos por 100,000 habitantes

<sup>d</sup>Últimas 4 semanas; <sup>e</sup> Pendientes verificación territorial

Fuente: Sistema Nacional de Vigilancia Epidemiológica (SINAVE)

## Enfermedad por Coronavirus 2019 (COVID-19)(U07.1)

**Figura 2.** Defunciones por COVID-19, según municipio de residencia. República Dominicana, 31/05/2020.



Hasta el 31 de mayo, se han reportado 502 defunciones.

Por lugar de residencia, el 74.90% (376) de los fallecidos corresponden a 12 municipios: San Francisco de Macorís, Santo Domingo de Guzmán, Santiago, Santo Domingo Este, La Vega, Santo Domingo Norte, Santo Domingo Oeste, Puerto Plata, San Pedro de Macorís, San Cristóbal, Salcedo y La Romana (Figura 2).

La mediana de edad de los fallecidos es de 65 años. El 69.72% (350) son hombres. Entre las comorbilidades de los fallecidos se reportó la hipertensión arterial (26.49%) y diabetes (22.31%).

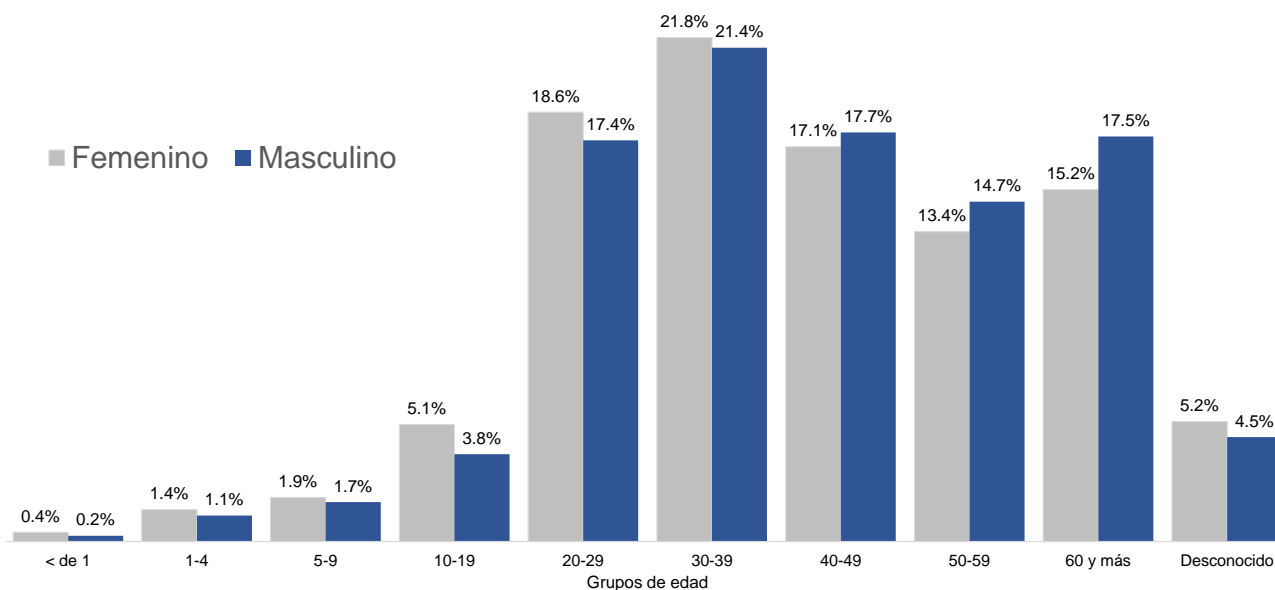
## RECOMENDACIONES

- Reforzar las medidas de distanciamiento social, uso de mascarilla y evitar lugares de alta concurrencia como cines, parques, plazas comerciales, gimnasios, entre otros.
- Portal interactivo con información detallada a nivel provincial:  
<https://coronavirusrd.maps.arcgis.com/apps/opsdashboard/index.html#/095c0c8c90a646cdbfdb34ab6b07adbd>
- Notas técnicas:
  - **Fallecimientos:** la notificación de defunciones en el Sistema Nacional de Vigilancia Epidemiológica (SINAVE) está sujeto al flujo de información desde el establecimiento de salud o la comunidad. Una defunción confirmada o probable por COVID-19 se notifica en el sistema aproximadamente 72 horas después de haber ocurrido.
  - **Caso probable:** Un caso con criterio clínico y bioquímico o por imágenes compatible con COVID-19 no confirmado por PCR o con una prueba PCR no concluyente.
  - **Caso confirmado:** Persona con una prueba positiva (PCR) de COVID-19 independientemente de los signos y síntomas.
  - **Caso descartado:** Persona cuya prueba de laboratorio (PCR) no detecta COVID-19.

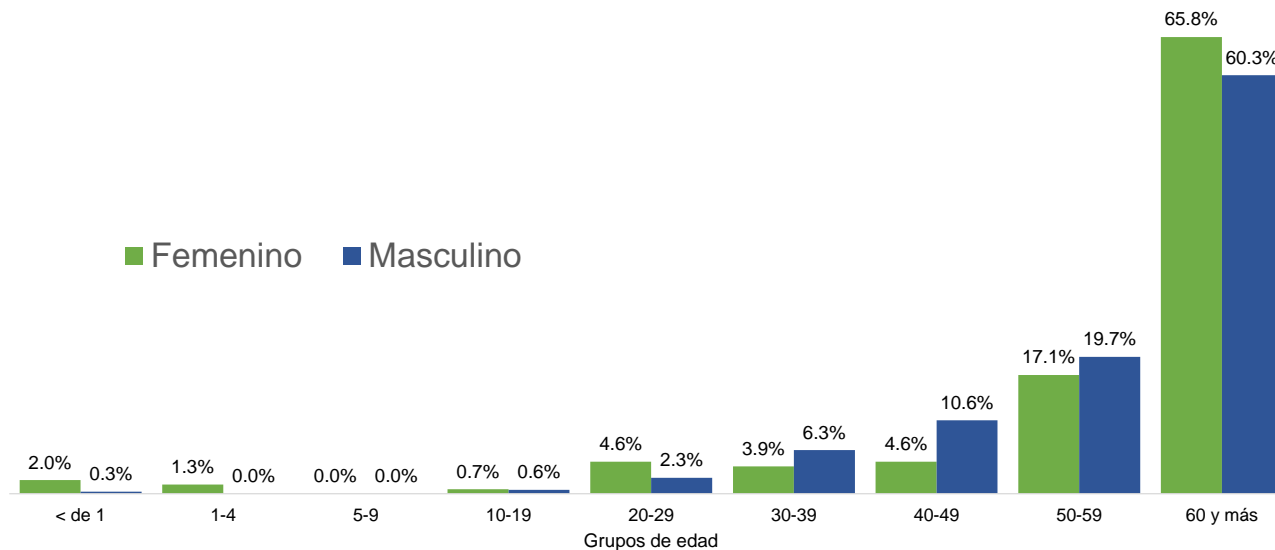
## Enfermedad por Coronavirus 2019 (COVID-19)(U07.1)

### Anexos

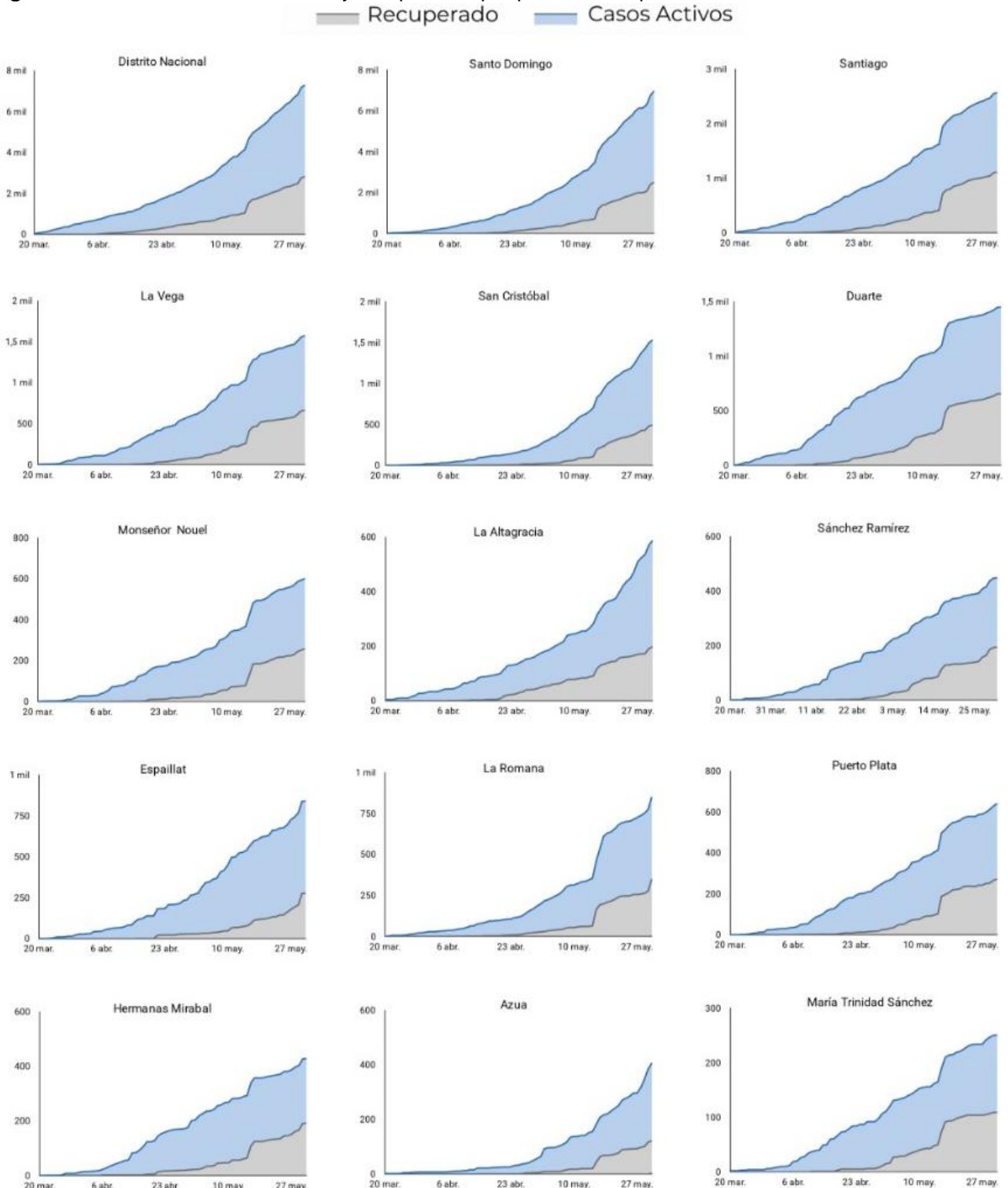
**Figura 3.** Casos de COVID-19 confirmados según grupo de edad y sexo. República Dominicana. 31/05/2020

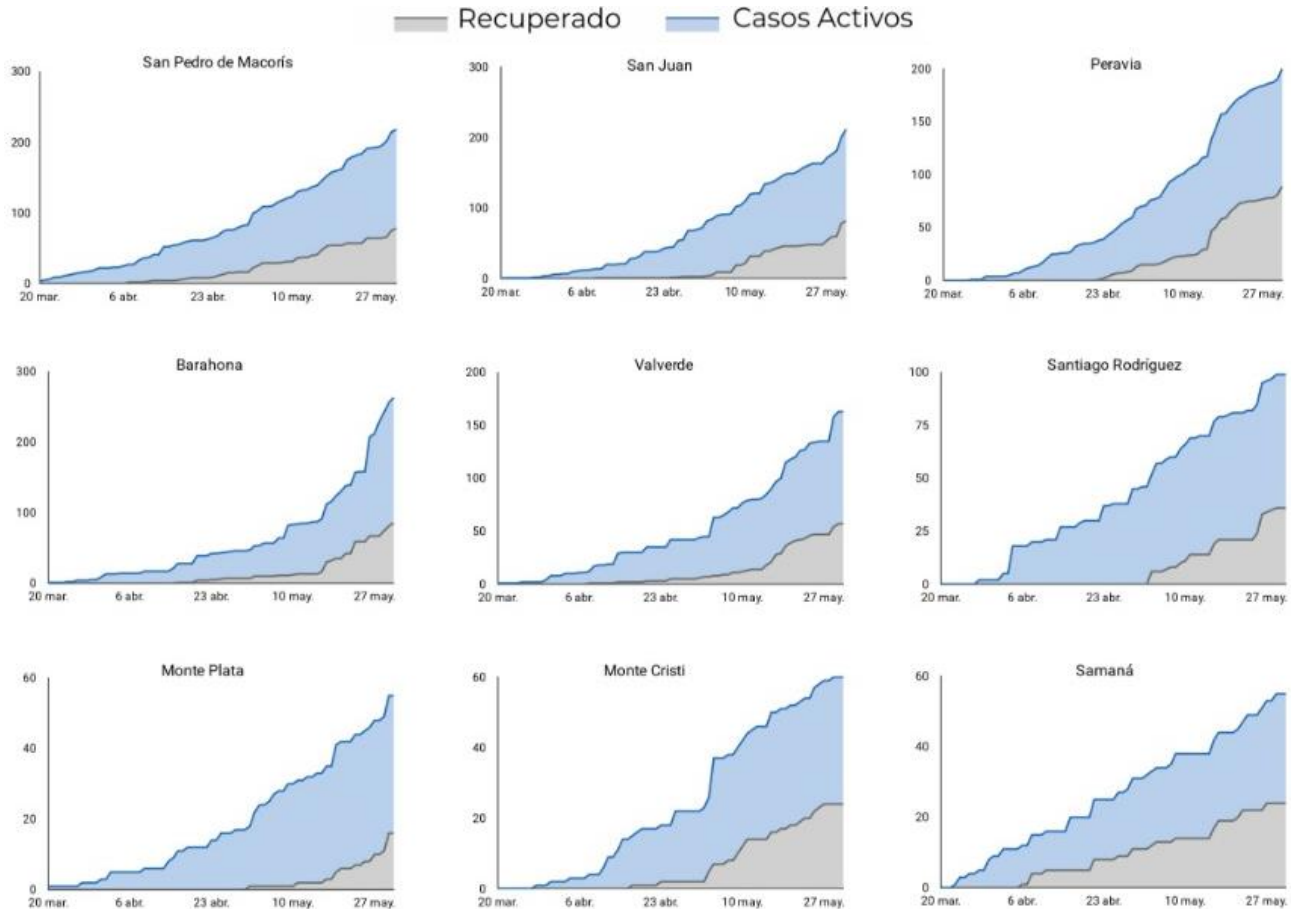


**Figura 4.** Casos de COVID-19 fallecidos según grupo de edad y sexo. República Dominicana. 31/05/2020



**Figura 5.** Evolución de casos activos y recuperados por provincia. República Dominicana. 31/05/2020





**Figura 6.** Tasa de letalidad de casos de COVID-19 República Dominicana. 31/05/2020

