

ENFERMEDAD POR
CORONAVIRUS 2019

(COVID-19)

SITUACIÓN EN LA REPÚBLICA DOMINICANA



5,760 MUESTRAS

procesadas en las
últimas 24 horas

470,261 muestras en total
45,008 ↑ muestras por millón de habitantes

9.66% positividad diaria
13.13% ↓ positividad últimas 4 semanas

4,440 muestras por primera vez
1,320 muestras subsiguientes



429 CASOS

reportados en las
últimas 24 horas

23,326 casos activos

111,386 total acumulados

85,965 recuperados

358,875 descartados



OCUPACIÓN HOSPITALARIA



24%

camas COVID-19
828 ocupadas de 3,478



37%

camas UCI
205 ocupadas de 553

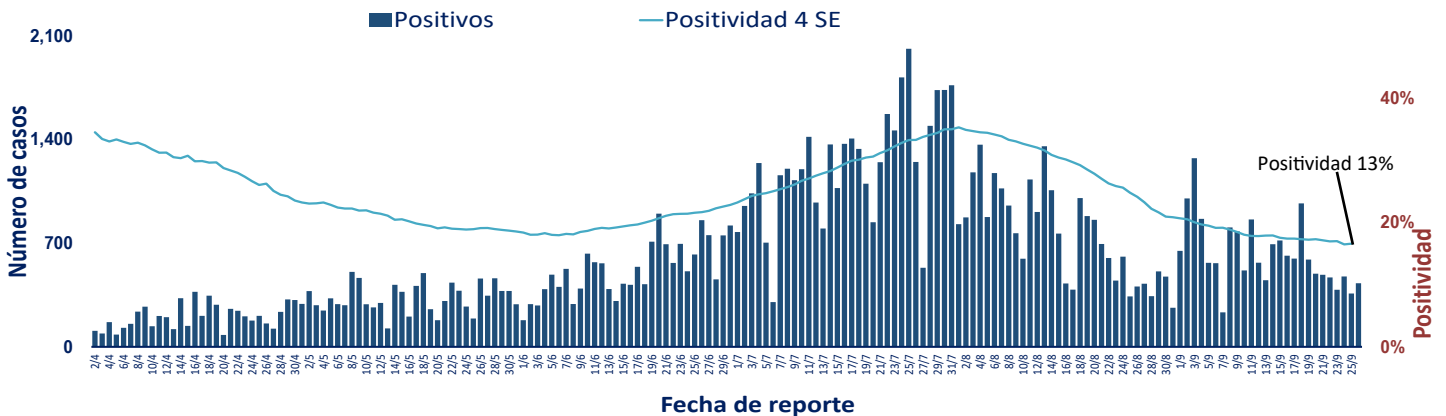


29%

Ventiladores
127 ocupados de 435

↑ ↓ Indica tendencia

Figura 1. Tendencia de los casos y positividad de COVID-19 en República Dominicana al 26/09/2020



Fecha de reporte				
 GRUPOS DE RIESGO	403 trabajadores de la salud	252 embarazadas 10,248 menores de 20 años	34.27% Fallecidos con hipertensión como comorbilidad	21.96% Fallecidos con diabetes como comorbilidad
	 2 DEFUNCIONES notificadas en las últimas 24 horas	2 DEFUNCIONES ocurridas en las últimas 24 horas	2,095 Defunciones en total	200.51 Mortalidad por millón de habitantes

SITUACIÓN LAS AMERICAS

546,992 defunciones
 (3,109 nuevas)

16,225,782 casos acumulados

118,938 casos nuevos

527.11 Mortalidad por millón de habitantes



SITUACIÓN GLOBAL

985,823 defunciones
 (5,786 nuevas)

32,429,965 casos acumulados

316,884 casos nuevos

127.09 Mortalidad por millón de habitantes

Tabla 1. Casos, defunciones y positividad por COVID-19 según provincia de residencia, República Dominicana, al 26/09/2020

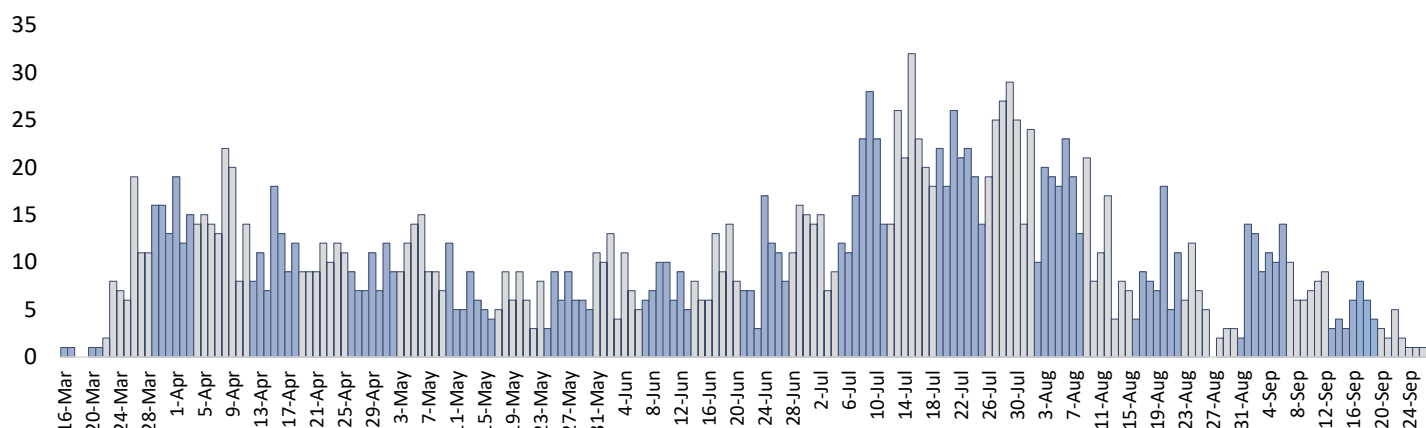
Provincia	Muestras procesadas ^a	Casos (n) ^b					Defunciones (n) ^b	
		Nuevos	Acumulados	Incidencia Acumulada ^c	Positividad (%) ^d	Recuperados	Últimas 24 horas	Acumulados
01 Distrito Nacional	146,852	102	30,429	2,916.95	10.70	25,369	0	361
02 Azua	6,628	2	1,833	824.72	9.59	1,357	0	23
03 Baoruco	1,770	0	592	586.11	17.47	321	0	7
04 Barahona	5,291	2	1,795	948.85	29.03	1,087	0	19
05 Dajabón	624	2	231	347.54	19.05	169	0	7
06 Duarte	15,381	4	2,697	902.27	10.05	2,241	0	112
07 Elías Piña	697	0	218	343.84	11.76	155	0	5
08 El Seibo	1,060	0	421	450.23	16.67	219	0	6
09 Espaillat	6,034	15	2,000	833.87	18.47	1,096	0	77
10 Independencia	1,332	0	380	650.42	15.18	215	0	7
11 La Altagracia	17,100	9	3,938	1,114.30	13.49	3,354	0	37
12 La Romana	10,872	17	2,333	855.84	12.45	1,877	0	40
13 La Vega	18,611	8	4,211	1,023.85	18.04	3,251	0	91
14 María Trinidad Sánchez	4,333	1	1,165	825.67	6.72	849	0	10
15 Monte Cristi	1,163	0	415	354.03	15.93	187	0	14
16 Pedernales	1,269	0	506	1,445.84	7.98	404	0	3
17 Peravia	5,848	2	1,181	598.17	13.07	930	0	44
18 Puerto Plata	9,041	48	2,293	688.13	16.55	1,590	0	111
19 Hermanas Mirabal	2,528	7	561	608.80	12.52	416	0	23
20 Samaná	1,374	1	354	315.62	9.33	192	0	3
21 San Cristóbal	15,375	6	4,119	646.19	17.05	3,194	1	112
22 San Juan	7,764	13	1,905	859.13	17.26	1,378	0	40
23 San Pedro de Macorís	7,861	9	1,565	513.17	7.45	1,238	0	48
24 Sánchez Ramírez	5,284	5	1,687	1,110.03	16.77	1,242	0	18
25 Santiago	45,238	22	12,494	1,195.40	17.75	10,054	0	313
26 Santiago Rodríguez	1,408	16	460	803.27	24.87	395	0	8
27 Valverde	3,164	35	692	391.58	9.74	449	0	30
28 Monseñor Nouel	4,868	4	1,327	761.43	21.22	981	0	22
29 Monte Plata	1,676	1	343	179.55	13.94	194	0	24
30 Hato Mayor	952	9	250	291.50	18.02	80	0	11
31 San José de Ocoa	1,313	3	446	819.78	13.57	371	0	12
32 Santo Domingo	100,165	94	22,979	790.74	12.12	19,848	1	457
99 No especificado ^e	17,385	-8	5,566	-	15.70	1,262	0	0
Total	470,261	429	111,386	1,066.05	13.13	85,965	2	2,095

^aIncluye casos positivos y negativos a SARS-CoV-2; ^bIncluye casos confirmados y probables; ^cCasos por 100,000 habitantes

^dÚltimas 4 semanas por fecha de confirmación de laboratorio; ^e Pendientes verificación territorial

Fuente: Sistema Nacional de Vigilancia Epidemiológica (SINAVE)

Figura 2. Defunciones COVID-19 por fecha de ocurrencia. República Dominicana, al 26/09/2020



Las tonalidades de las barras diferencian las semanas entre sí