

ENFERMEDAD POR
CORONAVIRUS 2019

(COVID-19)

SITUACIÓN EN LA REPÚBLICA DOMINICANA



4,879 MUESTRAS

procesadas en las
últimas 24 horas

519,366
muestras en
total

49,707 ↑
muestras por
millón de habitantes

12.29%
positividad
diaria

13.34% ↓
positividad últimas
4 semanas

3,769
muestras por
primera vez

1,111
muestras
subsecuentes



463 CASOS

reportados en las
últimas 24 horas

22,220
casos activos

118,477
total acumulados

94,084
recuperados

400,889
descartados



**OCUPACIÓN HOSPI-
TALARIA**



21% ↓

camas COVID-19
697 ocupadas de 3,400



32% ↓

camas UCI
168 ocupadas de 531

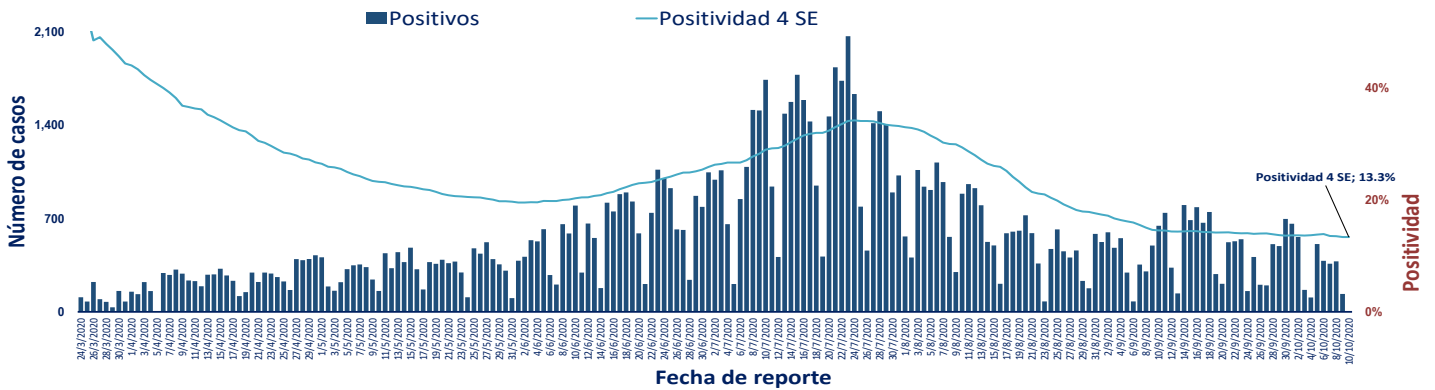


22% →

Ventiladores
95 ocupados de 424

↑ ↓ Indica tendencia

Figura 1. Tendencia de los casos y positividad de COVID-19 en República Dominicana al 10/10/2020



GRUPOS DE RIESGO	403 / 3.9 TL	263 / 6.0 TL	11,081 / 0.28 TL	33.41%	21.40%
trabajadores de la salud	embarazadas	menores de 20 años	Fallecidos con hipertensión como comorbilidad	Fallecidos con diabetes como comorbilidad	
TL: Tasa de letalidad					
6 DEFUNCIONES notificadas en las últimas 24 horas	1 DEFUNCIÓN ocurrida en las últimas 24 horas	2,173 Defunciones en total	207.97 Mortalidad por millón de habitantes	1.83% Letalidad	

SITUACIÓN
LAS AMERICAS

585,834
defunciones
(5,645 nuevas)

17,662,955
casos acumulados

150,202
casos nuevos

564.54
Mortalidad por millón de
habitantes



SITUACIÓN
GLOBAL

1,064,838
defunciones
(8,652 nuevas)

36,754,395
casos acumulados

393,341
casos nuevos

137.27
Mortalidad por millón de
habitantes

Tabla 1. Casos, defunciones y positividad por COVID-19 según provincia de residencia, República Dominicana, al 10/10/2020

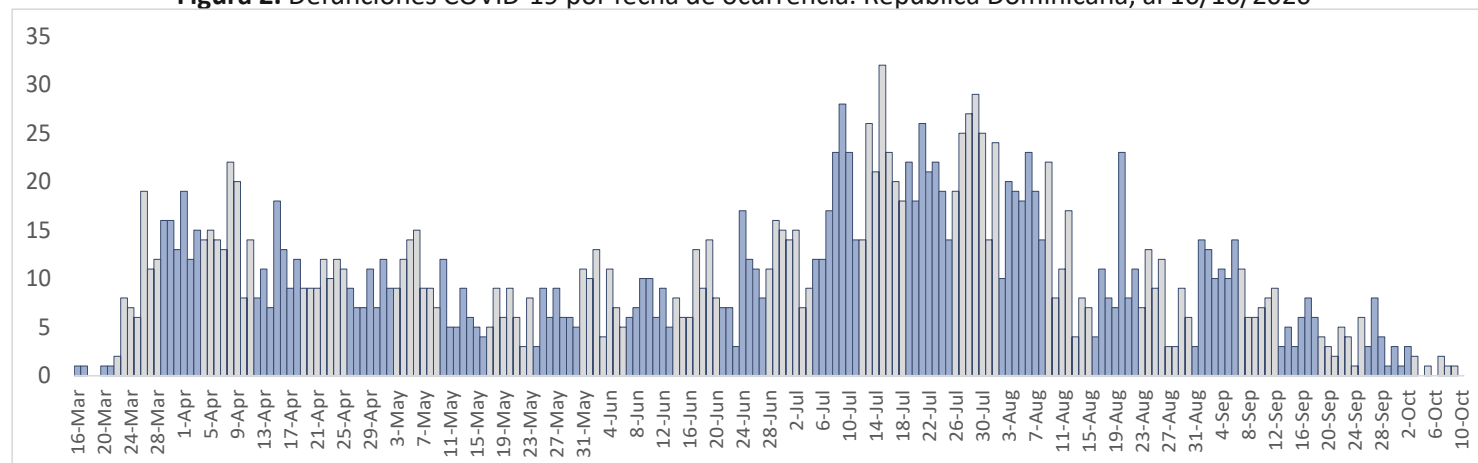
Provincia	Muestras procesadas ^a	Casos (n) ^b					Defunciones (n) ^b	
		Nuevos	Acumulados	Incidencia Acumulada ^c	Positividad (%) ^d	Recuperados	Últimas 24 horas	Acumulados
01 Distrito Nacional	154,825	57	31,253	2,995.92	10.08	26,833	0	368
02 Azua	7,387	8	1,975	888.61	15.80	1,418	1	24
03 Baoruco	2,461	0	757	749.47	18.63	447	0	7
04 Barahona	6,093	12	1,948	1,029.72	21.69	1,357	0	20
05 Dajabón	801	10	273	410.73	20.20	199	0	7
06 Duarte	16,962	0	2,901	970.52	10.67	2,504	0	115
07 Elías Piña	1,055	7	229	361.19	3.60	157	0	5
08 El Seibo	1,351	17	519	555.03	28.31	242	0	6
09 Espaillat	8,055	12	2,423	1,010.24	18.95	1,266	0	83
10 Independencia	2,573	2	576	985.90	15.51	342	0	9
11 La Altagracia	19,795	66	4,422	1,251.25	15.03	3,650	0	40
12 La Romana	16,322	1	2,915	1,069.34	8.16	2,441	0	46
13 La Vega	19,792	24	4,345	1,056.43	15.05	3,612	0	98
14 María Trinidad Sánchez	4,517	0	1,152	816.46	6.50	868	0	10
15 Monte Cristi	1,593	2	481	410.34	14.86	220	0	14
16 Pedernales	1,831	13	545	1,557.28	6.75	444	0	3
17 Peravia	6,436	0	1,233	624.51	10.88	1,016	0	43
18 Puerto Plata	10,775	17	2,706	812.07	20.03	1,908	0	119
19 Hermanas Mirabal	3,521	38	775	841.04	18.15	511	0	22
20 Samaná	1,838	1	429	382.49	15.54	227	0	3
21 San Cristóbal	16,597	14	4,375	686.35	17.71	3,445	0	114
22 San Juan	8,702	2	2,089	942.11	16.86	1,554	0	42
23 San Pedro de Macorís	8,299	13	1,605	526.29	8.37	1,282	0	47
24 Sánchez Ramírez	5,720	4	1,761	1,158.72	17.76	1,395	0	19
25 Santiago	49,805	44	13,137	1,256.93	13.64	11,220	0	324
26 Santiago Rodríguez	1,714	2	552	963.92	29.96	412	0	11
27 Valverde	4,309	0	831	470.24	10.78	582	0	31
28 Monseñor Nouel	5,719	1	1,466	841.18	16.73	1,125	0	23
29 Monte Plata	2,399	1	474	248.12	15.54	268	0	25
30 Hato Mayor	1,711	1	392	457.08	17.86	138	0	11
31 San José de Ocoa	1,645	23	507	931.90	16.50	402	0	12
32 Santo Domingo	107,580	73	23,973	824.95	12.07	21,350	0	472
99 No especificado ^e	17,183	-2	5,458	-	16.79	1,249	0	0
Total	519,366	463	118,477	1,133.91	13.34	94,084	1	2,173

^aIncluye casos positivos y negativos a SARS-CoV-2; ^bIncluye casos confirmados y probables; ^cCasos por 100,000 habitantes

^dÚltimas 4 semanas por fecha de toma de muestra de laboratorio; ^ePendientes verificación territorial

Fuente: Sistema Nacional de Vigilancia Epidemiológica (SINAVE)

Figura 2. Defunciones COVID-19 por fecha de ocurrencia. República Dominicana, al 10/10/2020



Las tonalidades de las barras diferencian las semanas entre sí