

ENFERMEDAD POR
CORONAVIRUS 2019

(COVID-19)

SITUACIÓN EN LA REPÚBLICA DOMINICANA



3,450 MUESTRAS

procesadas en las últimas 24 horas

522,112 muestras en total
 49,970 ↑ muestras por millón de habitantes

13.33% positividad diaria
 13.31% ↓ positividad últimas 4 semanas

2,746 muestras por primera vez
 704 muestras subsecuentes



366 CASOS

reportados en las últimas 24 horas

22,132 casos activos

118,843 total acumulados

94,532 recuperados

403,269 descartados



OCUPACIÓN HOSPITALARIA



21% →

camas COVID-19
 697 ocupadas de 3,353



30% ↓

camas UCI
 157 ocupadas de 531

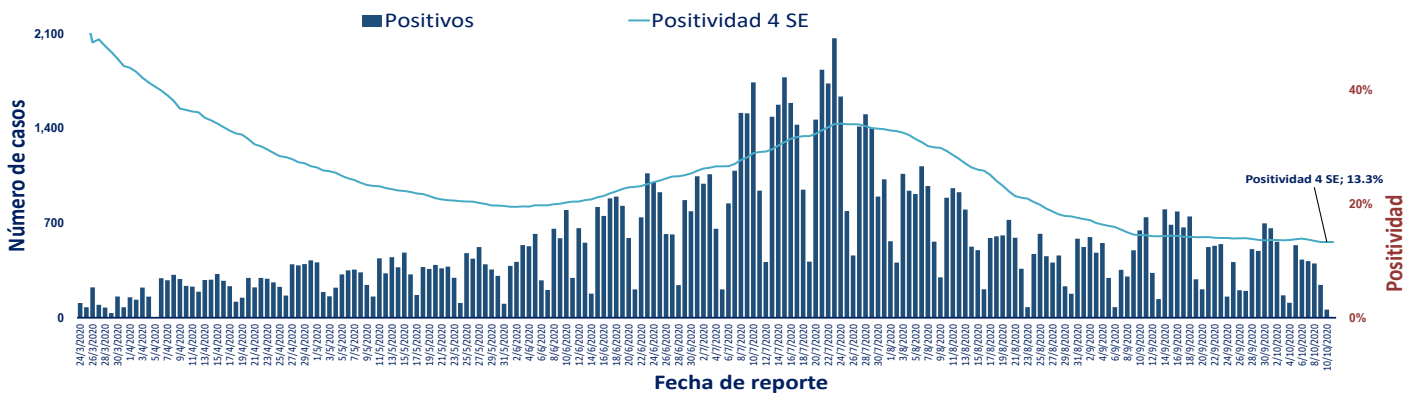


21% ↓

Ventiladores
 89 ocupados de 424

↑ ↓ Indica tendencia

Figura 1. Tendencia de los casos y positividad de COVID-19 en República Dominicana al 11/10/2020



	GRUPOS DE RIESGO	403 / 3.9 TL	263 / 6.0 TL	11,118 / 0.28 TL	673 Def. / 4.4 TL	33.32%	21.34%
		trabajadores de la salud	embarazadas	menores de 20 años	mayores de 65 años	Fallecidos con hipertensión como comorbilidad	Fallecidos con diabetes como comorbilidad
		TL: Tasa de letalidad					
	6 DEFUNCIONES	1 DEFUNCIÓN	2,179	208.55	1.83%		
		notificadas en las últimas 24 horas		ocurrida en las últimas 24 horas		Defunciones en total	
				Mortalidad por millón de habitantes		Letalidad	

SITUACIÓN LAS AMERICAS

590,925 defunciones
 (5,091 nuevas)

17,912,7055 casos acumulados

249,750 casos nuevos

569.44 Mortalidad por millón de habitantes



SITUACIÓN GLOBAL

1,064,838 defunciones
 (9,135 nuevas)

37,326,080 casos acumulados

571,685 casos nuevos

137.27 Mortalidad por millón de habitantes

Tabla 1. Casos, defunciones y positividad por COVID-19 según provincia de residencia, República Dominicana, al 11/10/2020

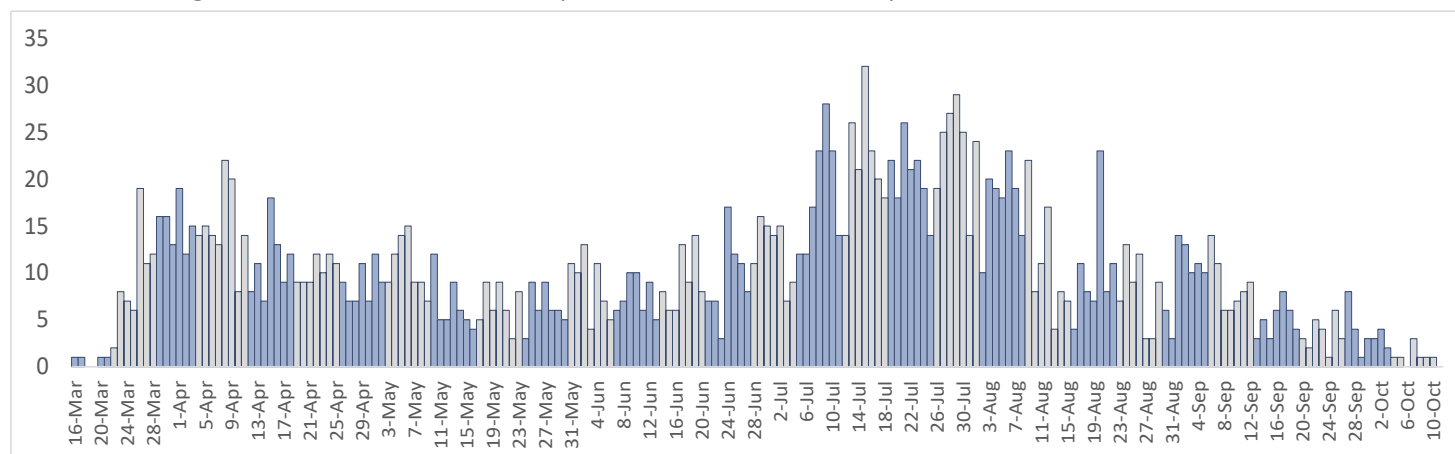
Provincia	Muestras procesadas ^a	Casos (n) ^b					Defunciones (n) ^b	
		Nuevos	Acumulados	Incidencia Acumulada ^c	Positividad (%) ^d	Recuperados	Últimas 24 horas	Acumulados
01 Distrito Nacional	155,377	66	31,319	3,002.25	10.08	26,925	0	368
02 Azua	7,398	0	1,975	888.61	15.85	1,420	0	24
03 Baoruco	2,462	0	757	749.47	19.84	447	0	7
04 Barahona	6,096	1	1,949	1,030.25	21.81	1,359	0	21
05 Dajabón	803	0	273	410.73	20.06	200	0	7
06 Duarte	17,158	29	2,930	980.22	11.51	2,524	0	116
07 Elías Piña	1,055	0	229	361.19	3.60	157	0	5
08 El Seibo	1,352	0	519	555.03	28.25	242	0	6
09 Espaillat	8,420	52	2,475	1,031.92	18.39	1,270	1	85
10 Independencia	2,574	0	576	985.90	15.51	342	0	9
11 La Altagracia	20,169	21	4,443	1,257.19	14.39	3,675	0	40
12 La Romana	16,423	13	2,928	1,074.11	8.16	2,452	0	46
13 La Vega	19,842	10	4,355	1,058.86	14.60	3,620	0	100
14 María Trinidad Sánchez	4,517	0	1,152	816.46	6.16	869	0	10
15 Monte Cristi	1,601	0	481	410.34	14.45	220	0	14
16 Pedernales	1,831	0	545	1,557.28	6.68	445	0	3
17 Peravia	6,477	4	1,237	626.54	11.26	1,024	0	43
18 Puerto Plata	10,958	36	2,742	822.88	20.06	1,926	0	119
19 Hermanas Mirabal	3,696	4	779	845.38	16.51	522	0	22
20 Samaná	1,838	0	429	382.49	15.59	227	0	3
21 San Cristóbal	16,639	7	4,382	687.45	17.74	3,466	0	114
22 San Juan	8,732	2	2,091	943.01	16.59	1,561	0	42
23 San Pedro de Macorís	8,325	1	1,606	526.62	8.35	1,283	0	47
24 Sánchez Ramírez	5,727	4	1,765	1,161.35	17.47	1,400	0	19
25 Santiago	50,003	63	13,200	1,262.95	13.50	11,266	0	324
26 Santiago Rodríguez	1,766	18	570	995.36	30.53	414	0	11
27 Valverde	4,311	2	833	471.37	10.82	620	0	31
28 Monseñor Nouel	5,756	5	1,471	844.05	16.85	1,143	0	23
29 Monte Plata	2,437	0	474	248.12	15.13	298	0	25
30 Hato Mayor	1,711	0	392	457.08	17.86	151	0	11
31 San José de Ocoa	1,646	0	507	931.90	16.46	402	0	12
32 Santo Domingo	107,832	31	24,004	826.01	12.04	21,413	0	472
99 No especificado ^e	17,180	-3	5,455	-	17.04	1,249	0	0
Total	522,112	366	118,843	1,137.42	13.31	94,532	1	2,179

^aIncluye casos positivos y negativos a SARS-CoV-2; ^bIncluye casos confirmados y probables; ^cCasos por 100,000 habitantes

^dÚltimas 4 semanas por fecha de toma de muestra de laboratorio; ^ePendientes verificación territorial

Fuente: Sistema Nacional de Vigilancia Epidemiológica (SINAVE)

Figura 2. Defunciones COVID-19 por fecha de ocurrencia. República Dominicana, al 11/10/2020



Las tonalidades de las barras diferencian las semanas entre sí