

ENFERMEDAD POR
CORONAVIRUS 2019

(COVID-19)

SITUACIÓN EN LA REPÚBLICA DOMINICANA



4,657 MUESTRAS

procesadas en las últimas 24 horas

539,053 muestras en total
51,591 ↑ muestras por millón de habitantes

13.56% positividad diaria
12.45% ↓ positividad últimas 4 semanas

3,481 muestras por primera vez
1,176 muestras subsiguientes



475 CASOS

reportados en las últimas 24 horas

21,155 casos activos

120,925 total acumulados

97,575 recuperados

418,128 Descartados



OCUPACIÓN HOSPITALARIA



20% ↑

camas COVID-19
 670 ocupadas de 3,360



29% ↓

camas UCI
 153 ocupadas de 521

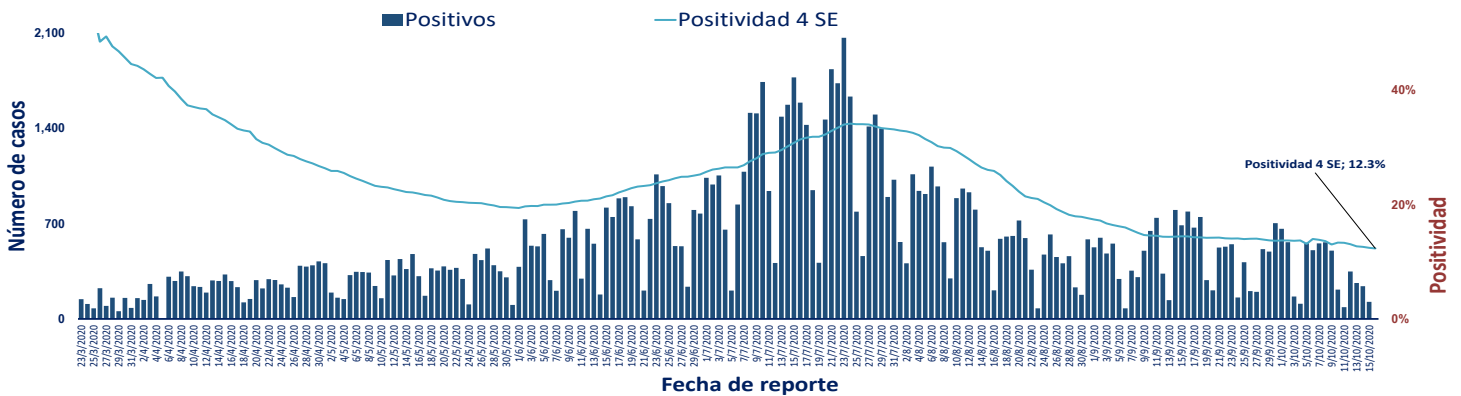


17% ↓

Ventiladores
 72 ocupados de 421

↑ ↓ Indica tendencia

Figura 1. Tendencia de los casos y positividad de COVID-19 en República Dominicana al 16/10/2020



GRUPOS DE RIESGO	403 / 3.9 TL	263 / 6.0 TL	11,345 / 0.27 TL	673 Def. / 4.4 TL	33.17%	21.28%
trabajadores de la salud	embarazadas	menores de 20 años	mayores de 65 años	Fallecidos con hipertensión como comorbilidad	Fallecidos con diabetes como comorbilidad	
3 DEFUNCIONES	1 DEFUNCIÓN	2,195	210.08	1.82%		
notificadas en las últimas 24 horas	ocurrida en las últimas 24 horas	Defunciones en total	Mortalidad por millón de habitantes	Letalidad		

SITUACIÓN LAS AMERICAS

602,142 defunciones
 (2,973 nuevas)

18,447,750 casos acumulados

135,670 casos nuevos

580.25 Mortalidad por millón de habitantes



SITUACIÓN GLOBAL

1,099,586 defunciones
 (10,539 nuevas)

39,023,292 casos acumulados

629,123 casos nuevos

141.75 Mortalidad por millón de habitantes

Tabla 1. Casos, defunciones y positividad por COVID-19 según provincia de residencia, República Dominicana, al 16/10/2020

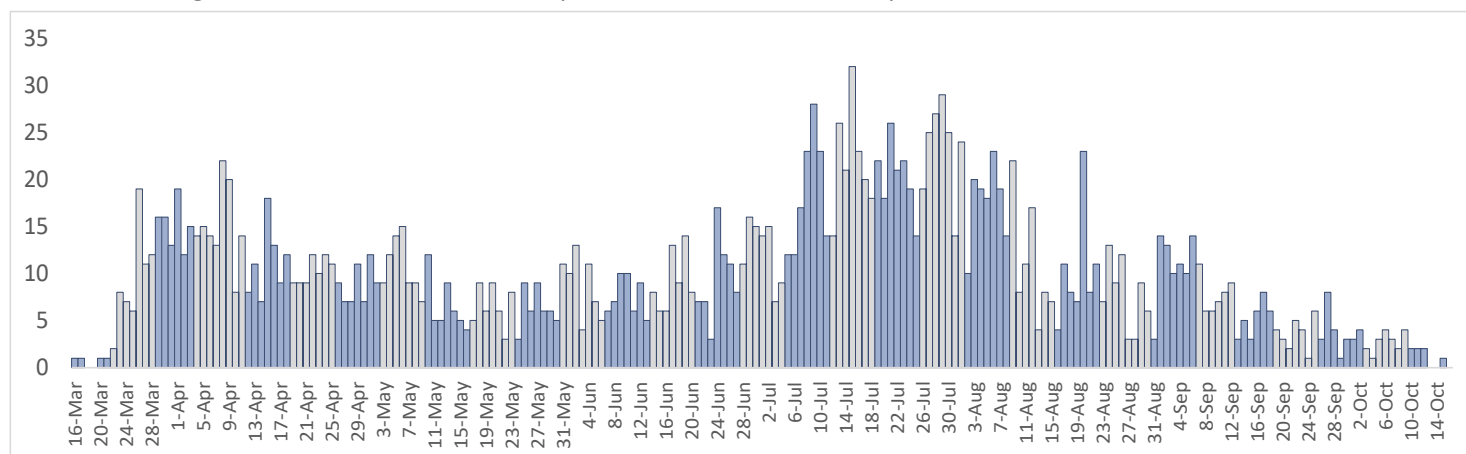
Provincia	Muestras procesadas ^a	Casos (n) ^b					Defunciones (n) ^b	
		Nuevos	Acumulados	Incidencia Acumulada ^c	Positividad (%) ^d	Recuperados	Últimas 24 horas	Acumulados
01 Distrito Nacional	160,652	113	31,777	3,046.15	8.77	27,695	0	371
02 Azua	7,525	0	1,979	890.41	15.20	1,462	0	24
03 Baoruco	2,822	0	817	808.87	20.51	527	0	7
04 Barahona	6,301	3	1,968	1,040.30	17.70	1,418	0	22
05 Dajabón	837	13	287	431.79	23.75	224	0	7
06 Duarte	17,435	10	2,957	989.25	11.47	2,572	0	116
07 Elías Piña	1,059	0	229	361.19	3.16	162	0	5
08 El Seibo	1,396	0	532	568.94	30.97	264	0	6
09 Espaillat	8,624	3	2,496	1,040.67	16.99	1,335	0	85
10 Independencia	2,850	1	602	1,030.40	14.68	441	0	9
11 La Altagracia	20,963	7	4,516	1,277.85	13.92	3,799	0	40
12 La Romana	17,003	1	2,978	1,092.46	8.27	2,512	0	46
13 La Vega	20,370	29	4,463	1,085.12	13.90	3,695	0	102
14 María Trinidad Sánchez	4,565	1	1,157	820.00	5.22	885	0	11
15 Monte Cristi	1,661	0	491	418.87	14.52	231	0	14
16 Pedernales	1,901	0	545	1,557.28	6.97	474	0	3
17 Peravia	6,612	9	1,254	635.15	10.14	1,051	0	43
18 Puerto Plata	12,137	47	2,950	885.30	19.52	2,053	0	122
19 Hermanas Mirabal	3,899	14	842	913.75	18.24	609	0	22
20 Samaná	1,955	4	443	394.97	14.66	269	0	3
21 San Cristóbal	17,068	31	4,462	700.00	16.80	3,545	0	114
22 San Juan	9,084	32	2,143	966.46	15.99	1,624	0	42
23 San Pedro de Macorís	8,780	8	1,652	541.70	8.90	1,297	0	47
24 Sánchez Ramírez	5,850	1	1,777	1,169.25	15.58	1,451	0	19
25 Santiago	51,381	49	13,406	1,282.66	12.46	11,582	1	326
26 Santiago Rodríguez	1,834	2	586	1,023.29	30.32	425	0	12
27 Valverde	4,647	20	874	494.57	11.22	650	0	31
28 Monseñor Nouel	5,930	0	1,491	855.53	15.21	1,192	0	24
29 Monte Plata	2,475	2	478	250.22	15.34	360	0	26
30 Hato Mayor	1,875	2	424	494.39	18.21	188	0	11
31 San José de Ocoa	1,675	0	514	944.77	16.55	427	0	12
32 Santo Domingo	110,729	75	24,395	839.47	11.38	21,911	0	473
99 No especificado ^e	17,158	-2	5,440	-	5.13	1,245	0	0
Total	539,053	475	120,925	1,157.34	12.45	97,575	1	2,195

^aIncluye casos positivos y negativos a SARS-CoV-2; ^bIncluye casos confirmados y probables; ^cCasos por 100,000 habitantes

^dÚltimas 4 semanas por fecha de toma de muestra de laboratorio; ^ePendientes verificación territorial

Fuente: Sistema Nacional de Vigilancia Epidemiológica (SINAVE)

Figura 2. Defunciones COVID-19 por fecha de ocurrencia. República Dominicana, al 16/10/2020



Las tonalidades de las barras diferencian las semanas entre sí