

ENFERMEDAD POR  
**CORONAVIRUS 2019**  
(COVID-19)

SITUACIÓN EN LA REPÚBLICA DOMINICANA



**4,243 MUESTRAS\***

procesadas en las  
últimas 24 horas

**542,227** muestras en total  
**51,895** ↑ muestras por millón de habitantes

**13.30%** positividad diaria  
**12.32%** ↓ positividad últimas 4 semanas

**3,174** muestras por primera vez  
**1,069** muestras subsiguientes



**422 CASOS**

reportados en las  
últimas 24 horas

**20,941** casos activos

**121,347** total acumulados

**98,207** recuperados

**420,880** Descartados

↑ ↓ Indica tendencia



**OCUPACIÓN HOSPITALARIA**



**21%** ↑

camas COVID-19  
690 ocupadas de 3,349



**30%** ↑

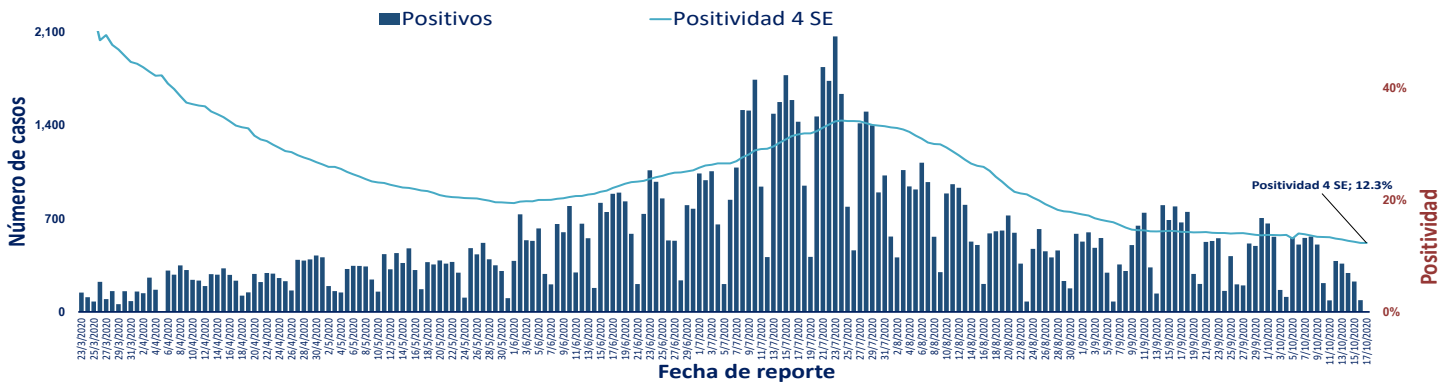
camas UCI  
157 ocupadas de 531



**18%** ↑

Ventiladores  
75 ocupados de 421

Figura 1. Tendencia de los casos y positividad de COVID-19 en República Dominicana al 17/10/2020



	<b>GRUPOS DE RIESGO</b>	403 / 3.9 TL	263 / 6.0 TL	11,393 / 0.27 TL	673 Def. / 4.4 TL	33.11%	21.24%
		trabajadores de la salud	embarazadas	menores de 20 años	mayores de 65 años	Fallecidos con hipertensión como comorbilidad	Fallecidos con diabetes como comorbilidad
		TL: Tasa de letalidad					
	<b>4 DEFUNCIONES</b>	<b>0 DEFUNCIÓN</b>	<b>2,199</b>	<b>210.46</b>	<b>1.81%</b>		
	notificadas en las últimas 24 horas	ocurrida en las últimas 24 horas	Defunciones en total	Mortalidad por millón de habitantes	Letalidad		

SITUACIÓN  
LAS AMERICAS

**602,142**  
defunciones  
(2,973 nuevas)

**18,447,750**  
casos acumulados

**135,670**  
casos nuevos

**580.25**  
Mortalidad por millón de habitantes



SITUACIÓN  
GLOBAL

**1,101,298**  
defunciones  
(1,712 nuevas)

**39,196,259**  
casos acumulados

**172,967**  
casos nuevos

**141.97**  
Mortalidad por millón de habitantes

**Tabla 1.** Casos, defunciones y positividad por COVID-19 según provincia de residencia, República Dominicana, al 17/10/2020

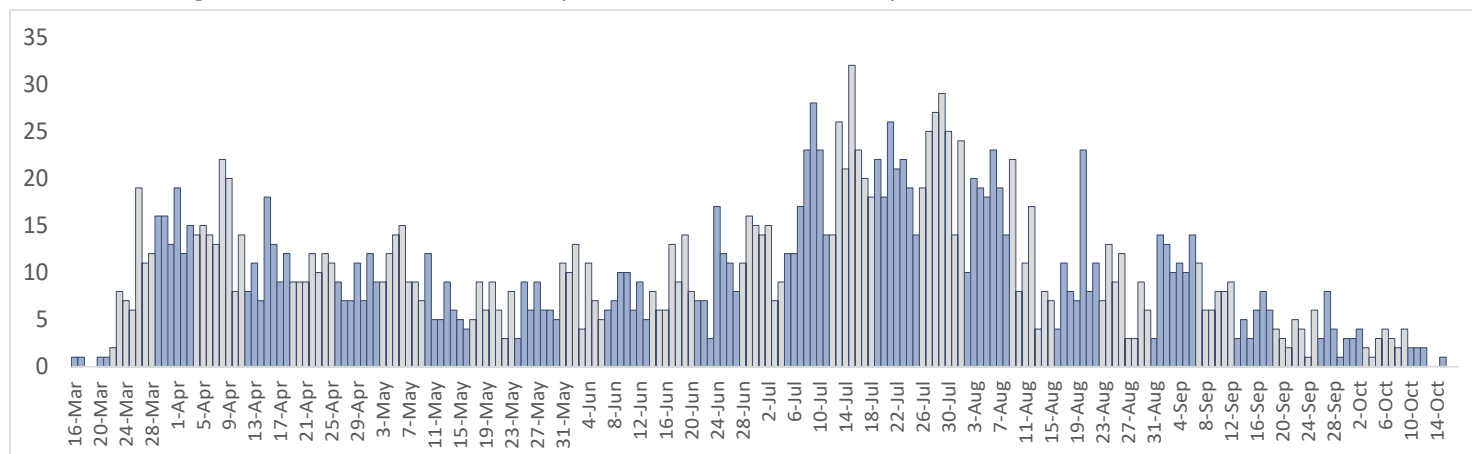
Provincia	Muestras procesadas <sup>a</sup>	Casos (n) <sup>b</sup>					Defunciones (n) <sup>b</sup>	
		Nuevos	Acumulados	Incidencia Acumulada <sup>c</sup>	Positividad (%) <sup>d</sup>	Recuperados	Últimas 24 horas	Acumulados
01 Distrito Nacional	161,439	25	31,802	3,048.55	8.42	27,776	0	372
02 Azua	7,610	6	1,985	893.11	15.05	1,468	0	24
03 Baoruco	2,824	0	817	808.87	20.43	554	0	7
04 Barahona	6,311	2	1,970	1,041.35	15.44	1,467	0	22
05 Dajabón	839	1	288	433.30	24.36	225	0	7
06 Duarte	17,575	16	2,973	994.60	11.12	2,586	0	116
07 Elías Piña	1,060	0	229	361.19	3.18	162	0	5
08 El Seibo	1,397	0	532	568.94	30.87	265	0	6
09 Espaillat	8,757	26	2,522	1,051.51	17.40	1,380	0	85
10 Independencia	2,938	9	611	1,045.80	14.72	443	0	9
11 La Altagracia	21,345	82	4,598	1,301.05	14.07	3,814	0	40
12 La Romana	17,072	57	3,035	1,113.37	9.58	2,563	0	46
13 La Vega	20,553	16	4,479	1,089.01	13.18	3,715	0	102
14 María Trinidad Sánchez	4,579	2	1,159	821.42	5.39	889	0	11
15 Monte Cristi	1,669	0	491	418.87	13.98	232	0	14
16 Pedernales	1,901	0	545	1,557.28	5.99	476	0	3
17 Peravia	6,630	4	1,258	637.17	10.27	1,064	0	44
18 Puerto Plata	12,222	22	2,972	891.90	19.95	2,101	0	122
19 Hermanas Mirabal	3,948	4	846	918.09	19.18	628	0	22
20 Samaná	1,959	0	443	394.97	14.83	274	0	3
21 San Cristóbal	17,133	22	4,484	703.45	17.33	3,559	0	115
22 San Juan	9,086	0	2,143	966.46	16.84	1,632	0	42
23 San Pedro de Macorís	8,794	-1	1,651	541.37	8.98	1,306	0	47
24 Sánchez Ramírez	5,896	12	1,789	1,177.14	14.78	1,462	0	19
25 Santiago	51,788	48	13,454	1,287.26	12.27	11,678	0	327
26 Santiago Rodríguez	1,835	1	587	1,025.04	31.67	425	0	11
27 Valverde	4,659	2	876	495.70	9.86	651	0	31
28 Monseñor Nouel	5,998	7	1,498	859.55	15.18	1,199	0	24
29 Monte Plata	2,517	3	481	251.79	15.06	374	0	26
30 Hato Mayor	1,910	11	435	507.22	17.87	188	0	11
31 San José de Ocoa	1,675	0	514	944.77	16.82	428	0	12
32 Santo Domingo	111,150	45	24,440	841.02	11.02	21,978	0	474
99 No especificado <sup>e</sup>	17,158	0	5,440	-	2.86	1,245	0	0
<b>Total</b>	<b>542,227</b>	<b>422</b>	<b>121,347</b>	<b>1,161.38</b>	<b>12.32</b>	<b>98,207</b>	<b>0</b>	<b>2,199</b>

<sup>a</sup>Incluye casos positivos y negativos a SARS-CoV-2; <sup>b</sup>Incluye casos confirmados y probables; <sup>c</sup>Casos por 100,000 habitantes

<sup>d</sup>Últimas 4 semanas por fecha de Toma de muestra de laboratorio; <sup>e</sup> Pendientes verificación territorial

Fuente: Sistema Nacional de Vigilancia Epidemiológica (SINAVE)

**Figura 2.** Defunciones COVID-19 por fecha de ocurrencia. República Dominicana, al 17/10/2020



Las tonalidades de las barras diferencian las semanas entre sí