

ENFERMEDAD POR  
**CORONAVIRUS 2019**

(COVID-19)

SITUACIÓN EN LA REPÚBLICA DOMINICANA



**2,835 MUESTRAS\***

procesadas en las  
últimas 24 horas

**547,737** muestras en  
total **52,423** ↑  
muestras por  
millón de habitantes

**13.63%** positividad  
diaria **12.16%** ↓  
positividad últimas  
4 semanas

**2,245** muestras por  
primera vez **590**  
muestras  
subsecuentes



**306 CASOS**

reportados en las  
últimas 24 horas

**20,498**  
casos activos

**121,973**  
total acumulados

**99,271**  
recuperados

**425,764**  
Descartados

↑ ↓ Indica tendencia



**OCUPACIÓN HOSPI-  
TALARIA**



**20%** ↓

camas COVID-19  
683 ocupadas de 3,348



**29%** →

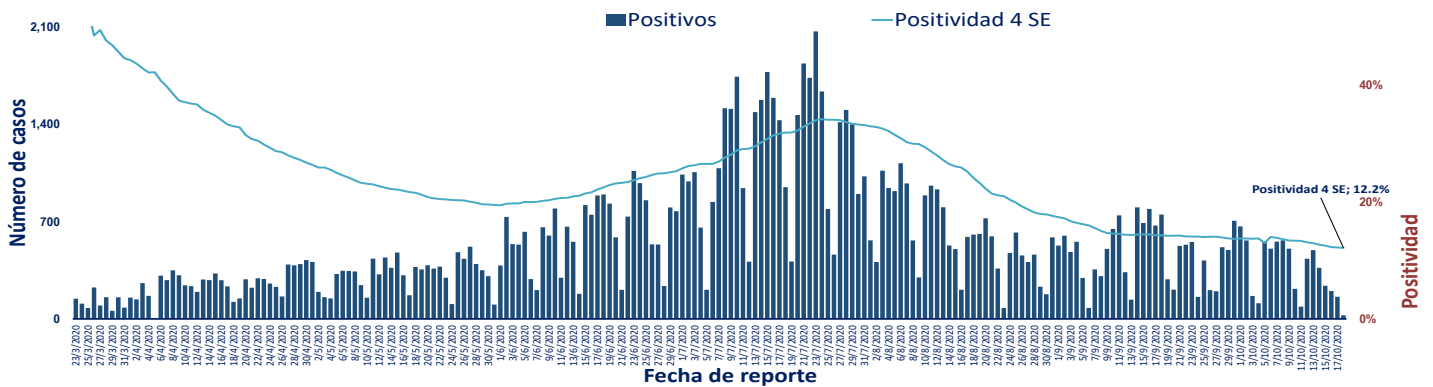
camas UCI  
154 ocupadas de 531



**17%** ↓

Ventiladores  
72 ocupados de 421

Figura 1. Tendencia de los casos y positividad de COVID-19 en República Dominicana al 19/10/2020



	<b>GRUPOS DE RIESGO</b>	403 / 3.9 TL trabajadores de la salud	263 / 6.0 TL embarazadas	11,446 / 0.27 TL menores de 20 años	691 Def. / 4.5 TL mayores de 65 años	33.03% Fallecidos con hipertensión como comorbilidad	21.19% Fallecidos con diabetes como comorbilidad
	<b>1 DEFUNCIONES</b> notificadas en las últimas 24 horas	<b>0 DEFUNCIÓN</b> ocurrida en las últimas 24 horas	2,204 Defunciones en total	210.94 Mortalidad por millón de habitantes	1.81% Letalidad		

SITUACIÓN  
LAS AMERICAS

**608,727**  
defunciones  
(1,331 nuevas)

**18,800,094**  
casos acumulados

**90,110**  
casos nuevos

**586.60**  
Mortalidad por millón de  
habitantes



SITUACIÓN  
GLOBAL

**1,114,692**  
defunciones  
(3,784 nuevas)

**40,114,293**  
casos acumulados

**342,681**  
casos nuevos

**143.70**  
Mortalidad por millón de  
habitantes

**Tabla 1.** Casos, defunciones y positividad por COVID-19 según provincia de residencia, República Dominicana, al 19/10/2020

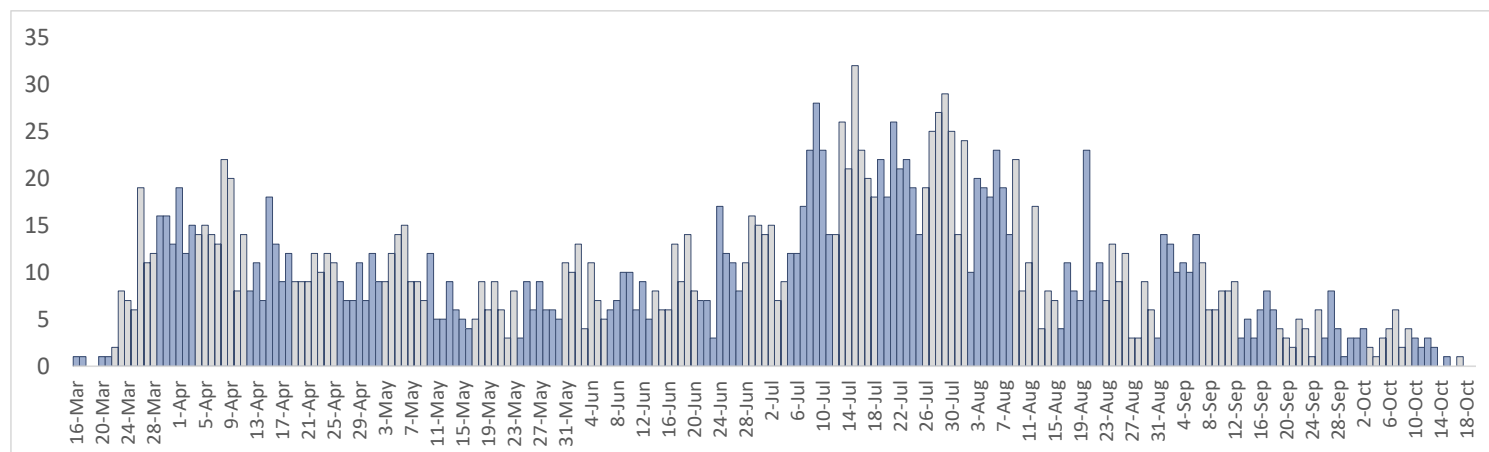
Provincia	Muestras procesadas <sup>a</sup>	Casos (n) <sup>b</sup>					Defunciones (n) <sup>b</sup>	
		Nuevos	Acumulados	Incidencia Acumulada <sup>c</sup>	Positividad (%) <sup>d</sup>	Recuperados	Últimas 24 horas	Acumulados
01 Distrito Nacional	163,181	84	31,961	3,063.79	8.24	27,938	0	372
02 Azua	7,736	7	1,996	898.06	14.20	1,485	0	24
03 Baoruco	2,824	0	817	808.87	20.45	556	0	7
04 Barahona	6,319	0	1,971	1,041.88	15.38	1,480	0	22
05 Dajabón	840	0	288	433.30	24.78	226	0	7
06 Duarte	17,790	13	2,999	1,003.30	11.16	2,624	0	116
07 Elías Piña	1,061	0	229	361.19	3.24	167	0	5
08 El Seibo	1,411	4	536	573.21	30.33	265	0	6
09 Espaillat	8,859	0	2,531	1,055.26	17.14	1,400	0	86
10 Independencia	2,939	0	611	1,045.80	14.55	475	0	9
11 La Altagracia	21,594	8	4,618	1,306.71	13.80	3,924	0	40
12 La Romana	17,288	9	3,054	1,120.34	9.68	2,590	0	46
13 La Vega	20,763	8	4,510	1,096.55	12.62	3,750	0	102
14 María Trinidad Sánchez	4,679	10	1,170	829.22	6.71	890	0	11
15 Monte Cristi	1,673	0	491	418.87	13.98	238	0	14
16 Pedernales	1,901	0	545	1,557.28	5.97	479	0	3
17 Peravia	6,744	10	1,275	645.79	10.28	1,080	0	44
18 Puerto Plata	12,531	20	3,022	906.91	19.51	2,159	0	122
19 Hermanas Mirabal	4,063	0	850	922.43	17.98	662	0	22
20 Samaná	1,966	1	444	395.86	15.32	274	0	3
21 San Cristóbal	17,265	15	4,508	707.22	17.32	3,583	0	115
22 San Juan	9,173	1	2,146	967.82	16.17	1,695	0	42
23 San Pedro de Macorís	8,885	5	1,661	544.65	8.94	1,316	0	47
24 Sánchez Ramírez	5,916	0	1,793	1,179.78	15.01	1,476	0	19
25 Santiago	52,201	17	13,520	1,293.57	12.53	11,806	0	328
26 Santiago Rodríguez	1,841	0	590	1,030.28	32.10	426	0	11
27 Valverde	4,672	0	876	495.70	9.88	688	0	31
28 Monseñor Nouel	6,032	0	1,504	862.99	14.55	1,208	0	25
29 Monte Plata	2,610	0	499	261.21	15.54	394	0	26
30 Hato Mayor	1,956	3	439	511.88	18.60	205	0	11
31 San José de Ocoa	1,688	2	516	948.44	17.05	439	0	12
32 Santo Domingo	112,179	91	24,565	845.32	10.78	22,127	0	476
99 No especificado <sup>e</sup>	17,157	-2	5,438	-	2.86	1,246	0	0
<b>Total</b>	<b>547,737</b>	<b>306</b>	<b>121,973</b>	<b>1,167.37</b>	<b>12.16</b>	<b>99,271</b>	<b>0</b>	<b>2,204</b>

<sup>a</sup>Incluye casos positivos y negativos a SARS-CoV-2; <sup>b</sup>Incluye casos confirmados y probables; <sup>c</sup>Casos por 100,000 habitantes

<sup>d</sup>Últimas 4 semanas por fecha de toma de muestra de laboratorio; <sup>e</sup>Pendientes verificación territorial

Fuente: Sistema Nacional de Vigilancia Epidemiológica (SINAVE)

**Figura 2.** Defunciones COVID-19 por fecha de ocurrencia. República Dominicana, al 19/10/2020



Las tonalidades de las barras diferencian las semanas entre sí