

ENFERMEDAD POR
CORONAVIRUS 2019
(COVID-19)

SITUACIÓN EN LA REPÚBLICA DOMINICANA



4,933 MUESTRAS

procesadas en las
últimas 24 horas

558,508
muestras en
total **53,453** ↑
muestras por
millón de habitantes

13.55%
positividad
diaria **12.16%** ↑
positividad últimas
4 semanas

3,772
muestras por
primera vez **1,221**
muestras
subsecuentes



511 CASOS

reportados en las
últimas 24 horas

19,053
casos activos

123,384
total acumulados

102,117
recuperados

435,124
Descartados

↑↓ Indica tendencia



**OCUPACIÓN HOSPI-
TALARIA**



20% ↓

camas COVID-19
662 ocupadas de 3,325



33% ↑

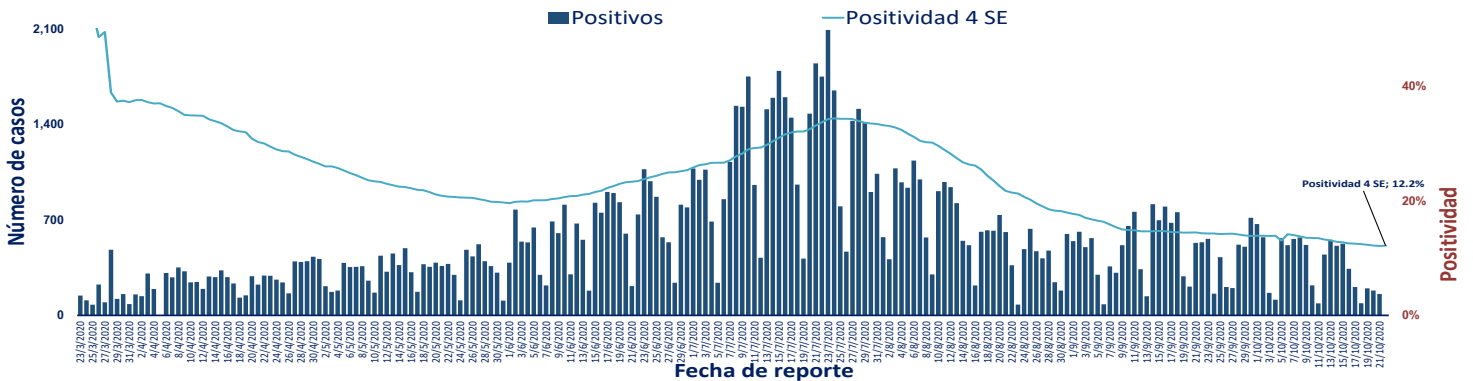
camas UCI
172 ocupadas de 523



20% ↑

Ventiladores
82 ocupados de 420

Figura 1. Tendencia de los casos y positividad de COVID-19 en República Dominicana al 22/10/2020



**GRUPOS
DE RIESGO**

403 / 3.9 TL
trabajadores de
la salud

263 / 6.0 TL
embarazadas

11,589 / 0.26 TL
menores de 20
años

691 Def. / 4.5 TL
mayores de 65
años

32.97%
Fallecidos con
hipertensión como
comorbilidad

21.14%
Fallecidos con
diabetes como
comorbilidad

TL: Tasa de letalidad



2 DEFUNCIONES
notificadas en las últimas 24
horas

0 DEFUNCIÓN
ocurrida en las últimas 24 horas

2,214
Defunciones en total

211.90
Mortalidad por millón de
habitantes

1.79%
Letalidad

SITUACIÓN
LAS AMERICAS

616,500
defunciones
(3,101 nuevas)

19,174,454
casos acumulados

134,383
casos nuevos

594.09
Mortalidad por millón de
habitantes



SITUACIÓN
GLOBAL

1,126,351
defunciones
(8,586 nuevas)

41,570,883
casos acumulados

680,171
casos nuevos

145.20
Mortalidad por millón de
habitantes

Tabla 1. Casos, defunciones y positividad por COVID-19 según provincia de residencia, República Dominicana, al 22/10/2020

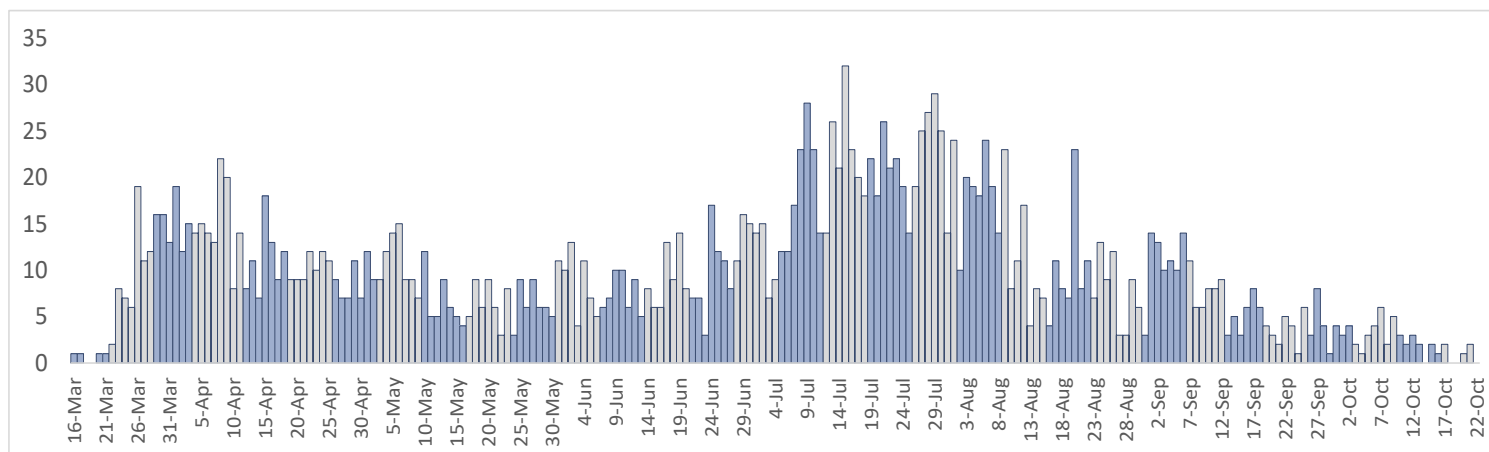
Provincia	Muestras procesadas ^a	Casos (n) ^b					Defunciones (n) ^b	
		Nuevos	Acumulados	Incidencia Acumulada ^c	Positividad (%) ^d	Recuperados	Últimas 24 horas	Acumulados
01 Distrito Nacional	166,853	118	32,338	3,099.93	8.24	28,366	0	373
02 Azua	7,785	2	2,004	901.66	15.30	1,575	0	24
03 Baoruco	2,990	36	853	844.51	18.26	611	0	7
04 Barahona	6,388	1	1,974	1,043.47	14.09	1,531	0	22
05 Dajabón	1,011	35	337	507.02	25.07	247	0	7
06 Duarte	18,118	8	3,037	1,016.01	11.79	2,664	0	116
07 Elías Piña	1,062	0	229	361.19	3.28	174	0	5
08 El Seibo	1,415	0	536	573.21	41.00	333	0	6
09 Espaillat	9,184	32	2,572	1,072.36	15.22	1,515	0	86
10 Independencia	3,267	11	661	1,131.38	13.64	540	0	9
11 La Altagracia	21,954	3	4,659	1,318.31	14.48	4,165	0	40
12 La Romana	17,662	40	3,115	1,142.71	11.37	2,690	0	46
13 La Vega	21,137	16	4,572	1,111.62	12.79	3,856	0	104
14 María Trinidad Sánchez	4,721	0	1,175	832.76	6.74	891	0	11
15 Monte Cristi	1,728	0	494	421.43	12.21	252	0	14
16 Pedernales	1,978	4	549	1,568.71	7.89	508	0	3
17 Peravia	6,845	1	1,288	652.37	9.77	1,093	0	44
18 Puerto Plata	12,638	4	3,046	914.11	19.42	2,352	0	124
19 Hermanas Mirabal	4,182	42	893	969.09	21.30	731	0	22
20 Samaná	1,976	0	444	395.86	14.86	300	0	3
21 San Cristóbal	17,560	18	4,548	713.49	17.12	3,696	0	116
22 San Juan	9,377	11	2,177	981.80	15.41	1,759	0	42
23 San Pedro de Macorís	9,114	3	1,679	550.55	8.76	1,346	0	47
24 Sánchez Ramírez	6,103	15	1,846	1,214.65	16.88	1,513	0	19
25 Santiago	53,137	48	13,646	1,305.63	13.10	12,046	0	331
26 Santiago Rodríguez	1,878	7	598	1,044.25	31.81	450	0	11
27 Valverde	4,680	0	876	495.70	10.82	732	0	31
28 Monseñor Nouel	6,131	2	1,512	867.58	14.54	1,297	0	25
29 Monte Plata	2,624	1	500	261.73	13.40	399	0	26
30 Hato Mayor	1,964	0	440	513.05	18.46	301	0	11
31 San José de Ocoa	1,695	0	516	948.44	17.78	468	0	12
32 Santo Domingo	114,201	54	24,836	854.64	10.92	22,469	0	477
99 No especificado ^e	17,150	-1	5,434	-	2.44	1,247	0	0
Total	558,508	511	123,384	1,180.88	12.16	102,117	0	2,214

^aIncluye casos positivos y negativos a SARS-CoV-2; ^bIncluye casos confirmados y probables; ^cCasos por 100,000 habitantes

^dÚltimas 4 semanas por fecha de toma de muestra de laboratorio; ^ePendientes verificación territorial

Fuente: Sistema Nacional de Vigilancia Epidemiológica (SINAVE)

Figura 2. Defunciones COVID-19 por fecha de ocurrencia. República Dominicana, al 22/10/2020



Las tonalidades de las barras diferencian las semanas entre sí