

ENFERMEDAD POR
CORONAVIRUS 2019

(COVID-19)

SITUACIÓN EN LA REPÚBLICA DOMINICANA



2,248 MUESTRAS

procesadas en las
últimas 24 horas

572,506
muestras en
total **54,793** ↑
muestras por
millón de habitantes

9.40%
positividad
diaria **11.90%** ↓
positividad últimas
4 semanas

1,755
muestras por
primera vez **493**
muestras
subsecuentes



165 CASOS

reportados en las
últimas 24 horas

19,458
casos activos

125,008
total acumulados

103,324
recuperados

447,498
Descartados

↑ ↓ Indica tendencia



**OCUPACIÓN HOSPI-
TALARIA**



19% ↓

camas COVID-19
633 ocupadas de 3,345



33% ↓

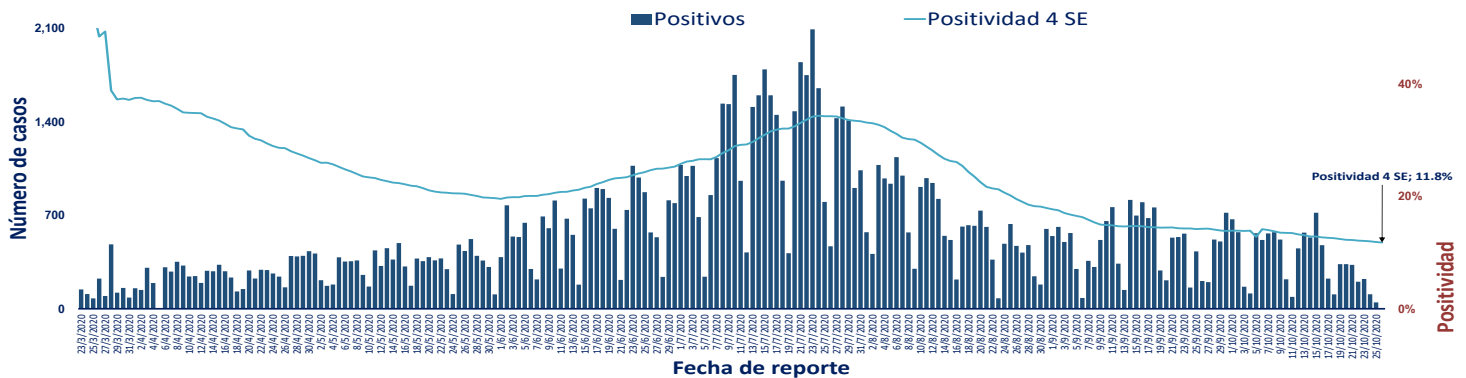
camas UCI
172 ocupadas de 516



21% ↓

Ventiladores
90 ocupados de 421

Figura 1. Tendencia de los casos y positividad de COVID-19 en República Dominicana al 26/10/2020



	GRUPOS DE RIESGO	403 / 3.9 TL trabajadores de la salud	263 / 6.9 TL embarazadas	11,754 / 0.26 TL menores de 20 años	691 Def. / 4.5 TL mayores de 65 años	32.79% Fallecidos con hipertensión como comorbilidad	21.02% Fallecidos con diabetes como comorbilidad
	1 DEFUNCIONES notificadas en las últimas 24 horas	0 DEFUNCIÓN ocurrida en las últimas 24 horas	2,226 Defunciones en total	213.04 Mortalidad por millón de habitantes	1.78% Letalidad		

SITUACIÓN
LAS AMERICAS

624,532
defunciones
(2,446 nuevas)

19,629,837
casos acumulados

151,955
casos nuevos

601.83
Mortalidad por millón de
habitantes



SITUACIÓN
GLOBAL

1,152,604
defunciones
(5,303 nuevas)

42,966,344
casos acumulados

454,158
casos nuevos

148.59
Mortalidad por millón de
habitantes

Tabla 1. Casos, defunciones y positividad por COVID-19 según provincia de residencia, República Dominicana, al 26/10/2020

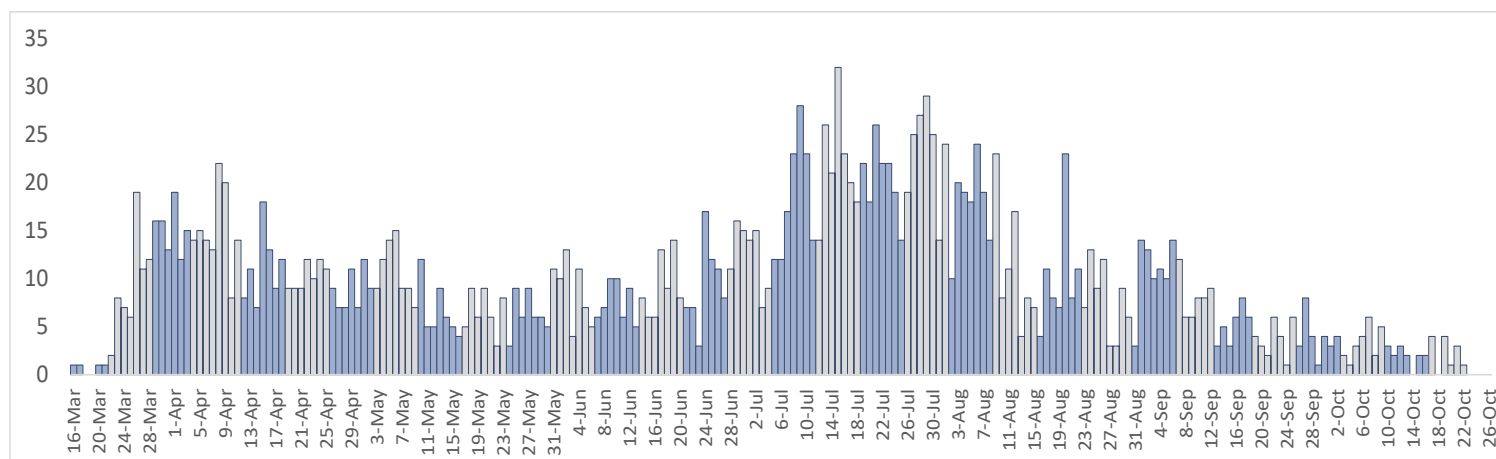
Provincia	Muestras procesadas ^a	Casos (n) ^b					Defunciones (n) ^b	
		Nuevos	Acumulados	Incidencia Acumulada ^c	Positividad (%) ^d	Recuperados	Últimas 24 horas	Acumulados
01 Distrito Nacional	170,927	19	32,646	3,129.45	7.92	28,614	0	375
02 Azua	7,927	0	2,016	907.06	13.78	1,588	0	24
03 Baoruco	3,106	0	892	883.12	17.87	612	0	7
04 Barahona	6,518	0	1,991	1,052.45	13.14	1,539	0	22
05 Dajabón	1,052	0	363	546.14	29.16	248	0	7
06 Duarte	18,655	3	3,091	1,034.08	11.54	2,707	0	116
07 Elías Piña	1,066	0	230	362.76	3.52	174	0	5
08 El Seibo	1,447	0	539	576.42	34.91	335	0	6
09 Espaillat	9,397	4	2,599	1,083.62	14.89	1,579	0	86
10 Independencia	3,381	0	662	1,133.10	11.15	564	0	9
11 La Altagracia	22,422	5	4,710	1,332.74	14.14	4,208	0	40
12 La Romana	18,348	2	3,151	1,155.92	10.28	2,746	0	47
13 La Vega	21,694	6	4,645	1,129.37	13.10	3,906	0	105
14 María Trinidad Sánchez	4,768	0	1,180	836.30	7.32	895	0	11
15 Monte Cristi	1,989	0	581	495.64	20.30	254	0	15
16 Pedernales	1,979	0	550	1,571.56	8.56	508	0	3
17 Peravia	7,028	0	1,298	657.43	8.85	1,111	0	44
18 Puerto Plata	13,065	0	3,127	938.42	19.34	2,476	0	128
19 Hermanas Mirabal	4,363	0	903	979.95	17.48	755	0	22
20 Samaná	2,143	0	485	432.42	14.24	303	0	3
21 San Cristóbal	17,877	2	4,602	721.96	17.31	3,719	0	116
22 San Juan	9,544	0	2,212	997.58	16.11	1,773	0	42
23 San Pedro de Macorís	9,281	0	1,691	554.49	8.55	1,351	0	47
24 Sánchez Ramírez	6,216	4	1,872	1,231.76	16.33	1,532	0	19
25 Santiago	55,140	87	13,907	1,330.60	13.06	12,246	0	333
26 Santiago Rodríguez	1,937	4	608	1,061.71	30.11	476	0	11
27 Valverde	4,695	0	877	496.27	10.83	737	0	31
28 Monseñor Nouel	6,360	7	1,555	892.25	15.17	1,309	0	26
29 Monte Plata	2,719	0	544	284.77	17.01	400	0	26
30 Hato Mayor	2,091	1	445	518.88	16.42	308	0	11
31 San José de Ocoa	1,814	2	520	955.79	13.61	468	0	12
32 Santo Domingo	116,414	20	25,084	863.18	10.94	22,638	0	477
99 No especificado ^e	17,143	-1	5,432	-	7.69	1,245	0	0
Total	572,506	165	125,008	1,196.42	11.90	103,324	0	2,226

^aIncluye casos positivos y negativos a SARS-CoV-2; ^bIncluye casos confirmados y probables; ^cCasos por 100,000 habitantes

^dÚltimas 4 semanas por fecha de toma de muestra de laboratorio; ^ePendientes verificación territorial

Fuente: Sistema Nacional de Vigilancia Epidemiológica (SINAVE)

Figura 2. Defunciones COVID-19 por fecha de ocurrencia. República Dominicana, al 26/10/2020



Las tonalidades de las barras diferencian las semanas entre sí