

Boletín Nacional de Información Estratégica del SUGEMI

Trimestral
Enero - Marzo 2016
Volumen 5, Numero 1

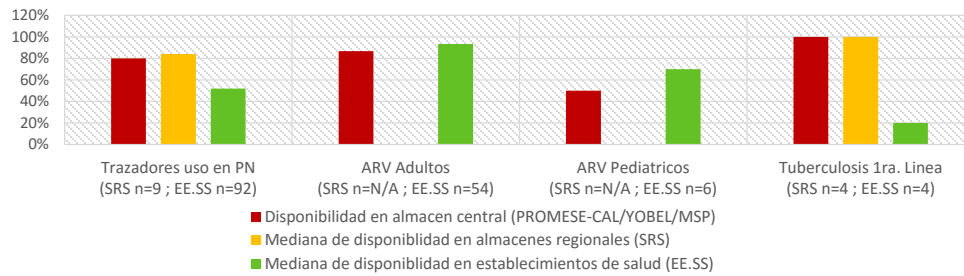
Servicio Nacional de Salud (SNS)

Departamento de Medicamentos e Insumos

Elaborado con el apoyo de USAID y el proyecto Systems for Improved Access to Pharmaceuticals and Services (SIAPS)

Contexto: En julio del 2010 se estableció la creación de un Sistema Único de Gestión de Medicamentos e Insumos –SUGEMI–, a través de la Disposición Ministerial No.000019. Su objetivo principal es integrar todos los sistemas de suministros existentes en la Red pública de servicios, bajo una sola administración, que asegure la permanente disponibilidad de medicamentos e insumos médicos de buena calidad. Su alcance y ámbito de operación son los 9 Servicios Regionales de Salud y sus redes de establecimientos. El SUGEMI cuenta con un sistema de información que recoge datos mensuales de existencias y consumos de medicamentos, desde los Centros Especializados de Atención en Salud (CEAS) y Centros de Primer Nivel de Atención (CPN). A partir de estos datos se elabora el presente boletín.

Indicador #1. % De disponibilidad de medicamentos de TB, ARV, trazadores de uso en PN, en almacenes centrales, regionales y locales.

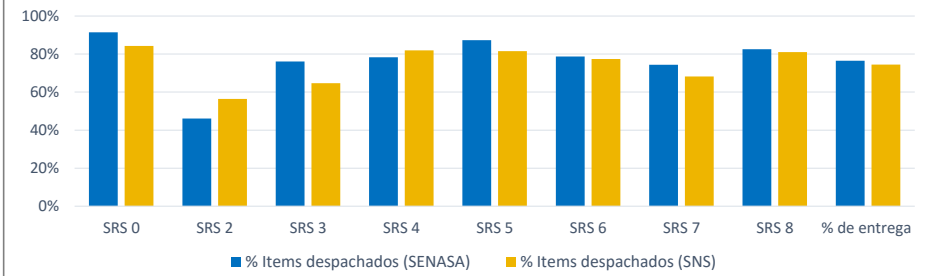


Legenda: Legenda: PN = Primer Nivel de atención

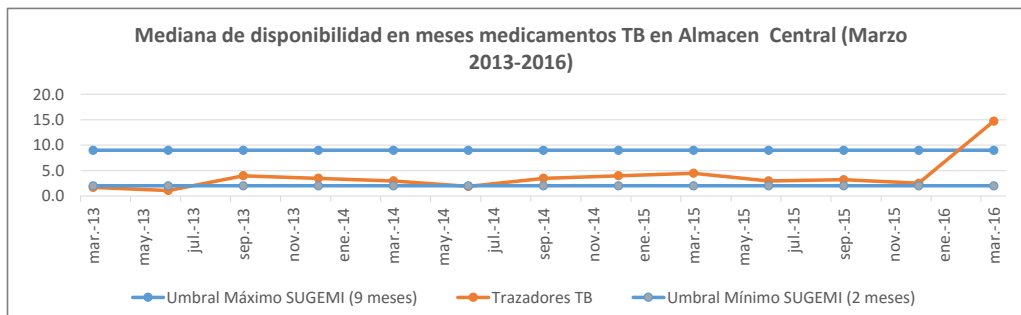
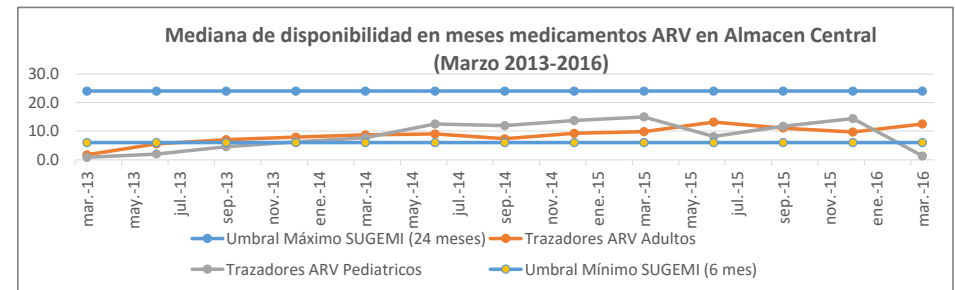
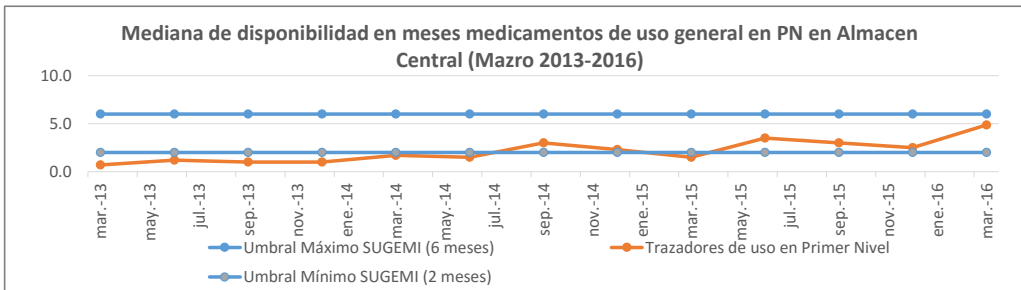
ARV = Antirretrovirales

TB = Tuberculosis

Indicador #2. % De Ítems solicitados VS despachados a SRS por PROMESE-CAL, Fecha de marzo 2016



Indicador #3. Mediana de disponibilidad en meses en almacén central para medicamentos trazadores de uso en Primer Nivel, TB y VIH Período Enero - Marzo 2016



SEMAFORO: Alertas de stocks en almacén central (Mediana de disponibilidad)_Marzo 2016

- Tuberculosis (1era línea)
- ARV-Adultos
- ARV-pediátricos
- Trazadores uso PN

- Alerta (<=1 M Trazadores PN/ < 6 M TB y ARV)
- Stock mínimo (> 1 o <2 M Trazadores PN/ >= 6 < 9 M TB y ARV)
- Normostock (>= 2 o <= 6 M Trazadores PN / > 9 M < 24 TB y ARV)
- Sobrestock (> 6 M Trazadores PN / >9 M >24 M TB y ARV)

ANEXOS. Tablas Resúmenes.

	DESCRIPCION DEL PRODUCTO (Nombre/Concentracion/Forma farmaceutica/Presentacion)	Disp. en el almacen central medida en meses	Mediana de disp. en almacenes regionales medida en meses	Mediana de disp. en establecimientos de salud medida en meses
		(1 de 1)	(9 de 9)	(92 de 1,308)
MEDICAMENTOS PARA PRIMER NIVEL DE ATENCION	LIDOCAINA CLORHIDRATO 2% S/E 20 mg/ml INYECTABLE VIAL x 50 ml	2.0	1.6	0.1
	BUTILBROMURO HIOSCINA 20 mg/ml INYECTABLE AMPOLLA	5.3	0.2	0.1
	ACETAMINOFEN (PARACETAMOL) 120 mg/5ml LIQUIDO ORAL FRASCO x 120	3.2	0.7	0.1
	DICLOFENACO SODICO 25 mg/ml INYECTABLE AMPOLLA x 3 ml	4.9	1.1	0.1
	KETOROLACO TROMETAMOL 30 mg/ml INYECTABLE AMPOLLA x 1 ml	0.0	0.0	0.0
	EPINEFRINA (ADRENALINA) 1 mg/mL INYECTABLE AMPOLLA x 1 ml	3.9	2.8	0.1
	HIDROCORTISONA SUCINATO SODICO 100 mg/ml INYECTABLE VIAL	0.0	0.8	0.1
	DIFENHIDRAMINA 10 mg/ml INYECTABLE AMPOLLA x 1 ml	1.1	0.0	0.2
	AMOXICILINA 250 mg/5ml POLVO PARA LIQUIDO ORAL FRASCO x 120 ml	7.8	1.2	0.2
	NITROFURAZONA;0.002;POMADA;TUBO x 30 g	8.1	0.3	0.1
	METRONIDAZOL BENZOATO 200 mg/5ml LIQUIDO ORAL FRASCO x 120 ml	7.3	3.5	0.2
	SULFATO FERROSO+ACIDO FOLICO 300 mg + 5 mg COMPRIMIDO BLISTER	10.8	1.5	0.1
	ENALAPRIL MALEATO;10 mg;COMPRIMIDO;BLISTER	12.9	3.7	0.1
	DIAZEPAM 5 mg/ml INYECTABLE AMPOLLA x 2 ml	12.6	0.0	0.0
	CAPTOPRILLO S/L 25 mg COMPRIMIDO BLISTER	9.2	3.9	0.2
	DEXTROSA (GLUCOSA) 0.5 INYECTABLE VIAL 20 ml	9.2	0.6	0.2
	YODOPOVIDONA (POVIDONA YODADA) 10% (equivalente a 1% de yodo disp	5.6	0.3	0.1
	FUROSEMIDA 10 mg/ml INYECTABLE AMPOLLA x 2 ml	9.0	2.5	0.2
	SALES DE REHIDRACION ORAL CON CITRATO 27.9 g/L POLVO PARA DISOL	0.0	0.2	0.2
	HIDROCLOROTIAZIDA 50 mg COMPRIMIDO BLISTER	4.9	2.0	0.2
	RANITIDINA CLORHIDRATO 25 mg/ml INYECTABLE AMPOLLA x 2 ml	0.0	0.1	0.3
	INSULINA MIXTA 70 / 30 HUMANA 100 UI/ml INYECTABLE VIAL x 10 ml	0.0	0.2	0.0
	METFORMINA 850 mg COMPRIMIDO BLISTER	0.3	0.9	0.2
	SALBUTAMOL 5 mg/ml SOLUCIÓN/NEBULIZAR FRASCO x 10 ml	2.6	1.9	0.2
	LACTATO DE RINGER (HARTMANN) 1000 ml INYECTABLE FRASCO SOLUCIÓN	0.5	1.5	0.1
	% de disponibilidad	80%	84%	52%
	% desabastecidos	20%	16%	48%
	% sub stock	12%	60%	0%
	% stock normal	32%	24%	52%
	% sobre stock	36%	0%	0%

	DESCRIPCION DEL PRODUCTO (Nombre/Concentracion/Forma farmaceutica/Presentacion)	Disp. en el almacen central medida en meses	Mediana de disp. en almacenes regionales medida en meses	Mediana de disp. en establecimientos de salud medida en meses
		(1 de 1)	(4 de 9)	(4 de 90)
MEDICAMENTOS PARA TB	RIFAMPICINA + ISONIAZIDA + PIRAZINAMIDA + ETAMBUTOL 150 MG + 75 M	14.1	1.8	0.0
	RIFAMPICINA + ISONIAZIDA 150 MG + 75 MG TABLETA	17.9	1.7	0.5
	RIFAMPICINA + ISONIAZIDA 150 MG + 150 MG TABLETA	5.5	1.7	0.0
	ISONIAZIDA DE 300 MG	46.0	5.4	0.1
	ETAMBUTOL DE 400MG	14.7	2.8	0.1
	% de disponibilidad	100%	100%	20%
	% desabastecidos	0%	0%	80%
	% sub stock	0%	0%	20%
% stock normal	20%	100%	0%	
% sobre stock	80%	0%	0%	

	DESCRIPCION DEL PRODUCTO (Nombre/Concentracion/Forma farmaceutica/Presentacion)	Disp. en el almacen central medida en meses	Mediana de disp. en establecimientos de salud medida en meses
		(1 de 1)	(54 de 68)
MEDICAMENTOS ARV ADULTO	ABACAVIR 300 mg TABLETA FRASCO	18.7	4.1
	ABACAVIR/LAMIVUDINA 600 mg + 300 mg TABLETA FRASCO	6.9	1.7
	ATAZANAVIR 300 mg TABLETA FRASCO	0.5	0.9
	DARUNAVIR 300 mg TABLETA FRASCO	7.2	4.0
	DIDANOSINA 400 mg TABLETA FRASCO	15.9	3.5
	EFAVIRENZ 600 mg TABLETA FRASCO	13.8	2.9
	EMTRICITABINA/TENOFOVIR 200 mg/300 mg TABLETA FRASCO	25.0	3.0
	LOPINAVIR/RITONAVIR 100 mg + 25 mg TABLETA FRASCO	0.0	0.0
	LOPINAVIR/RITONAVIR 200 mg + 50 mg TABLETA FRASCO	9.0	2.7
	NEVIRAPINA 200 mg TABLETA FRASCO	12.5	5.0
	RALTEGRAVIR 400 mg TABLETA FRASCO	0.0	0.6
	RITONAVIR 100 mg TABLETA FRASCO	25.0	4.2
	TENOFOVIR/LAMIVUDINA 300 mg + 300 mg TABLETA FRASCO	11.8	2.5
	ZIDOVIDINA/LAMIVUDINA 300 mg + 150 mg TABLETA FRASCO	21.8	3.6
	ZIDOVIDINA/LAMIVUDINA/NEVIRAPINA 150 mg + 300 mg + 200 mg TABLETA FRASCO	17.4	3.1
% de disponibilidad	87%	93%	
% desabastecidos	13%	7%	
% sub stock	7%	13%	
% stock normal	67%	60%	
% sobre stock	13%	20%	
	1	(6 de 14)	
MEDICAMENTOS ARV ADULTO	ABACAVIR 20 mg/ml SUSPENSIÓN ORAL FRASCO x 240 ml	0.0	0.0
	EFAVIRENZ 200 mg TABLETA FRASCO x 30	0.0	2.9
	EFAVIRENZ 50 mg TABLETA FRASCO	25.0	11.0
	LAMIVUDINA 10 mg/ml SUSPENSIÓN ORAL FRASCO x 240 ml	0.0	0.0
	LOPINAVIR/RITONAVIR (KALETRA) 80 mg + 20 mg SUSPENSIÓN ORAL FRASCO x 120 m	25.0	4.8
	ZIDOVIDINA 50 mg/5ml SUSPENSIÓN ORAL FRASCO x 240 ml	0.0	0.0
	TENOFOVIR 40 mg SUSPENSIÓN ORAL FRASCO	25.0	11.8
	ZIDOVIDINA/LAMIVUDINA/NEVIRAPINA 60 mg + 30 mg + 50 mg TABLETA FRASCO	0.0	2.7
	ZIDOVIDINA/LAMIVUDINA 60 mg + 30 mg TABLETA FRASCO	2.6	4.0
	ZIDOVIDINA/LAMIVUDINA/NEVIRAPINA 60 mg + 30 mg + 50 mg TABLETA FRASCO	0.0	2.7
	% de disponibilidad	50%	70%
	% desabastecidos	50%	30%
	% sub stock	0%	0%
	% stock normal	10%	30%
	% sobre stock	40%	40%

	% de ítems solicitados VS despachados a los SRS por PROMESE-CAL,					
	SENASA			SNS		
	Ítems Solicitados	Ítems Despachados	% Ítems despachados (SENASA)	Ítems Solicitados	Ítems Despachados	% Ítems despachados (SNS)
SRS 0	70	64	91%	89	75	84%
SRS 2	117	54	46%	147	83	56%
SRS 3	117	89	76%	150	97	65%
SRS 4	83	65	78%	100	82	82%
SRS 5	79	69	87%	76	62	82%
SRS 6	427	336	79%	508	393	77%
SRS 7	39	29	74%	44	30	68%
SRS 8	109	90	83%	116	94	81%
% de entrega	1,041	796	76%	1,230	916	74%