

# Boletín Nacional de Información Estratégica del SUGEMI

Trimestral  
**Octubre-Diciembre 2014**  
 Volumen 3, número 4

Dirección General de Coordinación de los Servicios Públicos de Atención a la Salud (DGCSS)

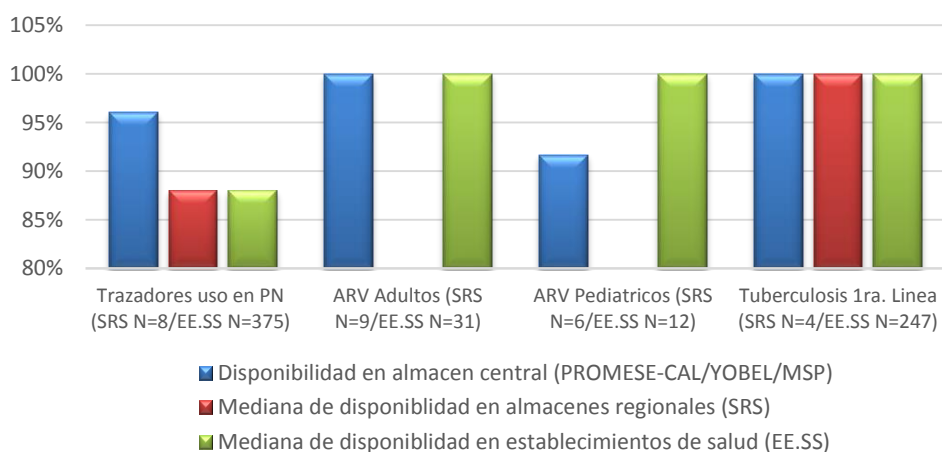
Unidad Nacional de Gestión de Medicamentos e Insumos – UNGM-

Elaborado con el apoyo de USAID y el proyecto Systems for Improved Access to Pharmaceuticals and Services (SIAPS)

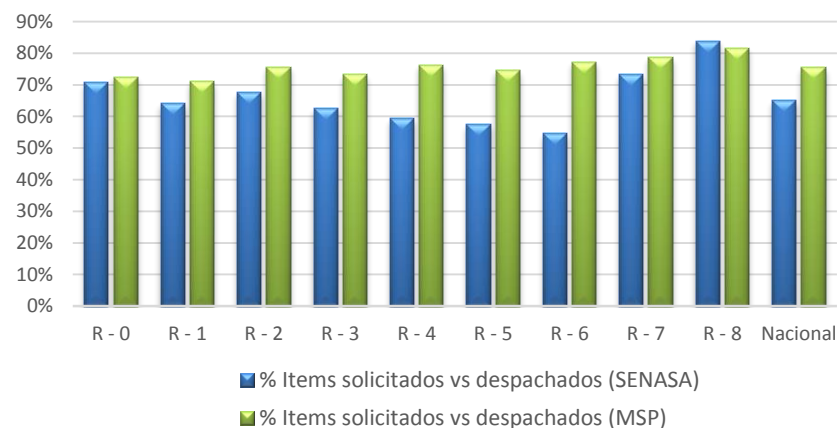
**Contexto:** En julio del 2010 se estableció la creación de un Sistema Único de Gestión de Medicamentos e Insumos –SUGEMI-, a través de la Disposición Ministerial No.000019. Su objetivo principal es integrar todos los sistemas de suministros existentes en la Red pública de servicios, bajo una sola administración, que asegure la permanente disponibilidad de medicamentos e insumos médicos de buena calidad. Su alcance y ámbito de operación son los 9 Servicios Regionales de Salud y sus redes de establecimientos. El SUGEMI cuenta con un sistema de información que recoge datos mensuales de existencias y consumos de medicamentos, desde los Centros Especializados de Atención en Salud (CEAS) y Centros de Primer Nivel de Atención (CPN). A partir de estos datos se elabora el presente boletín.



**Indicador #1.** % De disponibilidad de medicamentos de TB, ARV, trazadores de uso en primer nivel en almacenes centrales, regionales y locales.

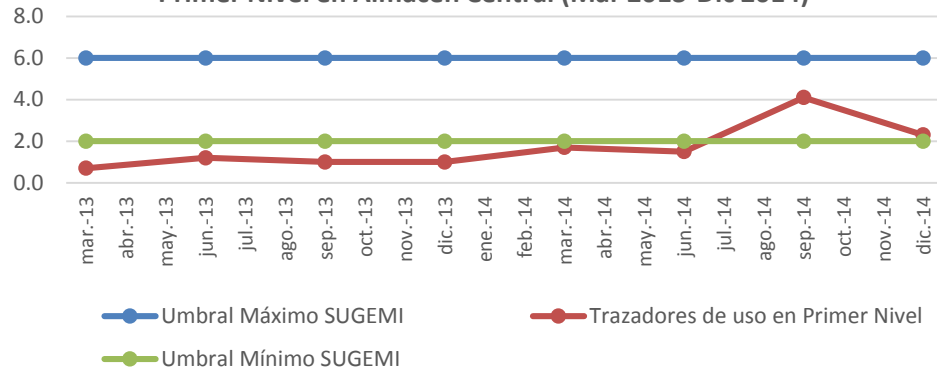


**Indicador #2.** % De Ítems solicitados VS despachados a los SRS por PROMESE-CAL (octubre 2014).

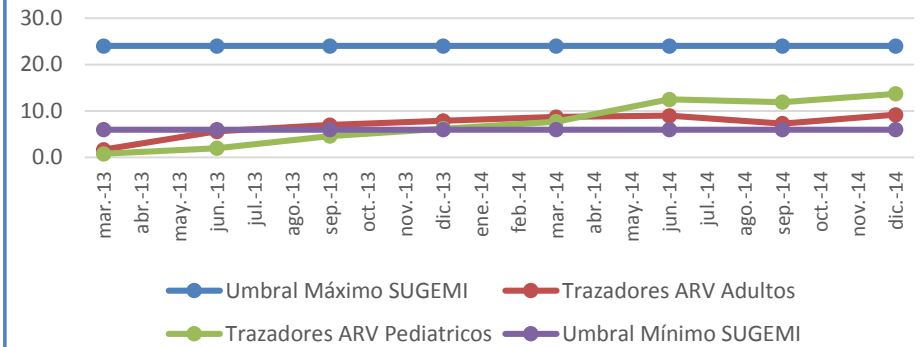


**Indicador #3.** Mediana de disponibilidad en meses en almacén central para medicamentos trazadores de uso en Primer Nivel, TB y VIH en el periodo (marzo 2013-diciembre 2014).

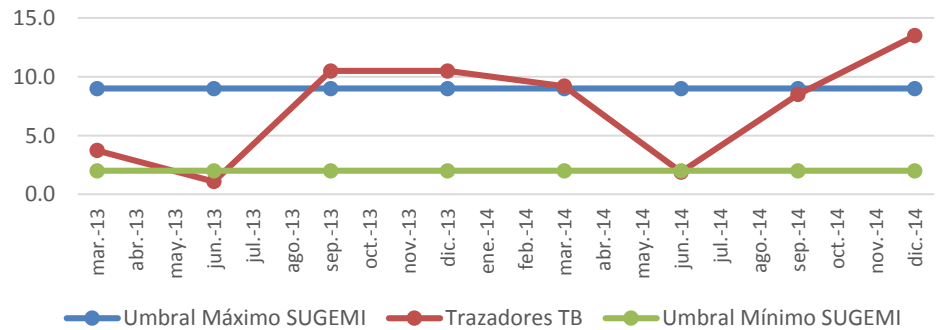
**Mediana de disponibilidad en meses medicamentos de uso en Primer Nivel en Almacen Central (Mar 2013-Dic 2014)**



**Mediana de disponibilidad en meses medicamentos ARV en Almacen Central (Mar 2013-Dic 2014)**



**Mediana de disponibilidad en meses medicamentos TB en Almacen Central (Mar 2013-Dic 2014)**



**SEMAFORO:** Alertas de stocks en almacén central Diciembre 2014

- Tuberculosis (1era linea)
- ARV-Adultos
- ARV-pediatricos
- Trazadores uso PN

	Alerta (<=1 M Trazadores PN/ < 6 M TB y ARV)
	Stock minimo (> 1 o <2 M Trazadores PN/ > o = 6 < 9 M TB y ARV)
	Normostock (>= 2 o <= 6 M Trazadores PN / > 9 M < 24 TB y ARV)
	Sobrestock (> 6 M Trazadores PN / >9 M >24 M TB y ARV)

# ANEXOS. Tablas Resúmenes.

## Disponibilidad expresada en meses de medicamentos trazadores de primer nivel Trimestre (Octubre – Diciembre 2014)

Medicamentos Trazadores de uso en Primer Nivel	Medicamentos	Disponibilidad en el almacén(es) central de medicamentos (1 de 1)	Mediana de disponibilidad en almacenes regionales medida en meses (8 de 9)	Mediana de disponibilidad en establecimientos medida en meses (375 de 1,510)
	LIDOCAINA 2% S/EPINEFRINA 0.02 INYECTABLE VIAL x 50 ml	5.3	1.9	1.0
	ACETAMINOFEN (PARACETAMOL) 500 mg TABLETA BLISTER	0.3	0.7	0.5
	ACETAMINOFEN (PARACETAMOL) 120 mg/5ml JARABE FRASCO x 120 ml	2.4	0.5	0.6
	DICLOFENACO SODICO 25 mg INYECTABLE AMPOLLA x 3 ml	1.1	0.0	0.1
	IBUPROFENO 600 mg TABLETA BLISTER	0.2	1.0	0.3
	CLORFENIRAMINA 10 mg INYECTABLE AMPOLLA x 1 ml	0.0	0.0	2.4
	EPINEFRINA (ADRENALINA) 1 mg/ml INYECTABLE AMPOLLA x 1 ml	11.4	2.0	2.5
	HIDROCORTISONA SUCINATO SODICO 100 mg/ml INYECTABLE VIAL	1.6	0.7	1.3
	AMOXICILINA 500 mg CAPSULA BLISTER	0.9	0.4	1.0
	AMOXICILINA 250 mg/5ml POLVO PARA SUSPENSIÓN FRASCO x 120 ml	4.4	1.0	1.1
	SULFAMETOXAZOL +TRIMETOPRIM (CO-TRIMOXAZOL) FORTE 800 mg + 160 mg TABLETA BLISTER	3.6	2.6	0.9
	TRIMETOPRIM SULFA 40 mg + 200 mg/5 ml SUSPENSIÓN ORAL FRASCO 120 ml	14.3	1.0	1.3
	METRONIDAZOL 250 mg/5ml SUSPENSIÓN ORAL FRASCO x 120 ml	4.4	3.2	2.4
	SULFATO FERROSO+ACIDO FOLICO 300 mg + 5 mg TABLETA BLISTER	1.2	0.7	0.5
	ATENOLOL 100 mg TABLETA BLISTER	2.2	1.0	1.1
	AMLODIPINA 10 mg TABLETA BLISTER	2.9	1.9	1.0
	CAPTOPRIL 25 mg TABLETA BLISTER	4.6	0.0	0.0
	ENALAPRIL 10 mg TABLETA BLISTER	2.3	2.2	1.3
	FUROSEMIDA 10 mg/ml INYECTABLE AMPOLLA x 2 ml	3.4	1.8	1.8
	HIDROCLOROTIAZIDA 50 mg TABLETA BLISTER	8.2	0.9	1.1
	RANITIDINA 25 mg/ml INYECTABLE AMPOLLA x 2 ml	1.5	1.8	2.3
	INSULINA MIXTA 70 / 30 HUMANA 100 UI/ml INYECTABLE VIAL x 10 ml	1.2	0.9	0.0
	METFORMINA 850 mg TABLETA BLISTER	2.6	1.5	1.0
	SALBUTAMOL 5 mg/ml SOLUCIÓN/NEBULIZAR FRASCO x 10 ml	0.1	2.0	1.0
	DEXTROSA + CLORURO SODICO 5% + 0.33% INYECTABLE FRASCO SOLUCIÓN x 1 L	1.2	0.9	0.2
	% de disponibilidad	96%	88%	88%
	% desabastecidos	4%	12%	12%
	% sub stock	16%	32%	32%
	% stock normal	68%	56%	56%
	% sobre stock	12%	0%	0%

## Disponibilidad expresada en meses de medicamentos antirretrovirales Trimestre (Octubre – Diciembre 2014)

Medicamentos Antirretrovirales	Medicamentos	Disponibilidad en el almacén(es) central de medicamentos medida en meses (1 de 1)	Mediana de disponibilidad en establecimientos de salud medida en meses (43 de 72)
<b>ADULTOS ( 31 establecimientos evaluados)</b>			
	Lamivudina 150mg Tabletas	7.7	6.5
	Abacavir 300mg Tabletas	3.6	5.2
	Abacavir/ Lamivudina 600mg/300mg Tableta	16.2	2.7
	Zidovudina/ Lamivudina 300mg/150mg Tableta	9.2	2.8
	Tenofovir/ Lamivudina 300mg Tableta	9.3	2.0
	Atazanavir 300 mg Tableta	4.0	3.3
	Zidovudina/Lamivudina/Nevirapina 300mg/150mg/200mg Tableta	9.0	2.1
	Didanosina 400mg Tableta	6.6	2.7
	Efavirenz 600mg Tableta	12.6	2.2
	Lopinavir/ Ritonavir 200mg/50mg Tableta	12.8	2.4
	Nevirapina 200mg Tableta	13.4	4.3
	Ritonavir 100mg Tableta	1.5	3.9
	Tenofovir 300mg Tableta	10.7	2.5
	% de disponibilidad	100%	100%
	% desabastecidos	0%	0%
	% sub stock	0%	0%
	% stock normal	100%	77%
	% sobre stock	0%	23%
<b>PEDIÁTRICOS ( 12 establecimientos evaluados)</b>			
	Lamivudina 10 mg/ml Suspensión oral	23.1	2.4
	Abacavir 20 mg/ml Suspensión oral	28.9	2.5
	Zidovudina 100mg Tableta	16.6	
	Zidovudina/Lamivudina 60 mg + 30 mg Tableta	0.0	4.4
	Zidovudina/Lamivudina/Nevirapina 60 mg + 30 mg + 50 mg Tableta	10.7	3.2
	Zidovudina 50 mg/5ml Suspensión oral	48.4	0.3
	Didanosina 250mg Tableta	0.6	
	Efavirenz 50mg Tableta	3.0	0.7
	Efavirenz 200mg Tableta	9.5	5.2
	Lopinavir/Ritonavir 100 mg + 25 mg Tableta	3.4	
	Lopinavir/Ritonavir 80 mg + 20 mg Suspensión oral	19.9	8.4
	Nevirapina 50 mg/5ml Suspensión oral	38.6	0.5
	% de disponibilidad	92%	100%
	% desabastecidos	8%	0%
	% sub stock	8%	33%
	% stock normal	58%	33%
	% sobre stock	25%	33%

## Disponibilidad expresada en meses de medicamentos TB 1era línea Trimestre (Octubre – Diciembre 2014)

Medicamentos Antituberculosis	Medicamentos	Disponibilidad en el almacén(es) central de medicamentos (1 de 1)	Mediana de disponibilidad en almacenes regionales (4 de 9)	Mediana de disponibilidad en establecimientos de salud evaluados (247)
<b>COMBINADOS A DOSIS FIJAS Y MONOFARMACOS</b>				
	RHZE/150/75/400/275	14.9	1.9	1.0
	RH/150/75	9.2	1.0	1.0
	RH/150/150	11.1	2.3	1.8
	Etambutol de 400mg	13.5	0.5	0.5
	Isoniazida de 300 mg	13.5	4.5	1.9
	% de disponibilidad	100%	100%	100%
	% desabastecidos	0%	0%	0%
	% sub stock	0%	20%	20%
	% stock normal	0%	60%	80%
	% sobre stock	100%	20%	0%

## ITEMS SOLICITADOS VS DESPACHOS OCTUBRE 2014

Regiones	SENASA			MSP		
	Items Solicitados	Items Despachados	% Items solicitados vs despachados (SENASA)	Items Solicitados	Items Despachados	% Items solicitados vs despachados (MSP)
R - 0	113	80	71%	171	124	73%
R - 1	117	75	64%	169	120	71%
R - 2	108	73	68%	172	130	76%
R - 3	136	85	63%	202	148	73%
R - 4	106	63	59%	160	122	76%
R - 5	146	84	58%	176	131	74%
R - 6	128	70	55%	180	139	77%
R - 7	120	88	73%	154	121	79%
R - 8	87	73	84%	168	137	82%
Nacional	1,061	691	65%	1,552	1,172	76%