

## Enfermedad por Coronavirus 2019 (COVID-19)(U07)

### SITUACIÓN GLOBAL

Al 28 de julio 2020, se han reportado 16,341,920 casos confirmados (226,783 nuevos) y 650,805 defunciones (4,153 nuevas defunciones), la tasa de letalidad por cada millón de habitantes es de 83.90 a nivel mundial. En la región de Las Américas se han reportado 8,728,962 casos confirmados (118,828 nuevos) y 339,651 defunciones (2,212 nuevas defunciones), la tasa de letalidad por cada millón de habitantes es de 327.30. Información adicional disponible en la página web de la OMS: <https://www.who.int/emergencias/diseases/novel-coronavirus-2019/situation-reports>

### SITUACIÓN EN LA REPÚBLICA DOMINICANA

#### Resumen

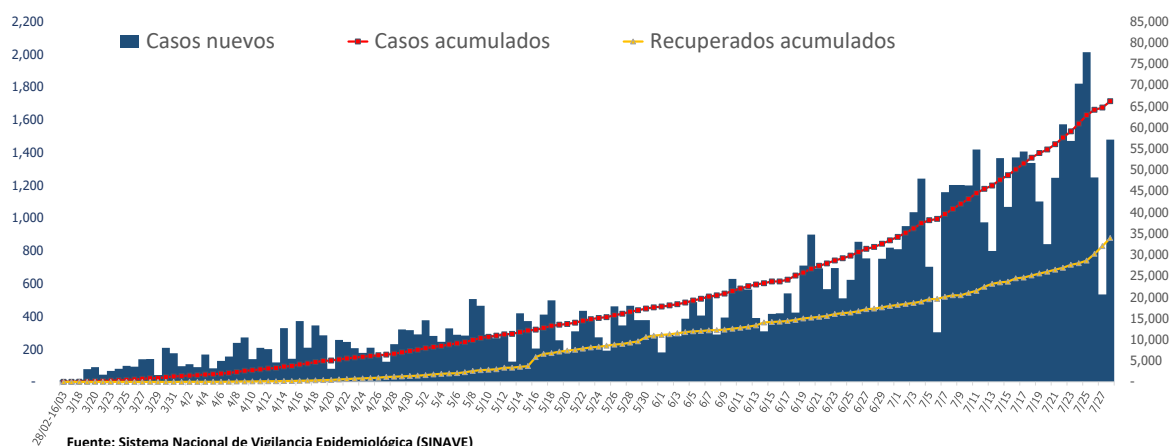
<b>Muestras procesadas*</b>	250,424
En este boletín	3,471
<b>Casos confirmados (PCR)</b>	66,182
<b>Casos nuevos</b>	1,492
<b>Total de defunciones</b>	1,123
En este boletín	22
<b>Recuperados</b>	33,947
<b>Casos activos</b>	31,112
<b>Descartados</b>	184,242
<b>Tasa letalidad</b>	1.70%
<b>Positividad</b>	33.32%

\*Incluye casos positivos y negativos a SARS-CoV-2

Hasta el 28 de julio del 2020, en la República Dominicana se han reportado 66,182 casos confirmados (1,492 nuevos): 4,600 se encuentran en aislamiento hospitalario, 26,512 en aislamiento domiciliario, 33,947 recuperados y 1,123 fallecidos (22 nuevos), letalidad = 1.70%; por millón de habitantes, la tasa de letalidad es de 107.48 y por cada cien mil habitantes es de 10.75. Se encuentran 286 casos en Unidad de Cuidados Intensivos; 41.60% en centros del Gran Santo Domingo, 30.76% en Santiago y 15.73% en Duarte.

Mediana de edad del total de casos: 37 años, rango intercuartílico de 28 a 52 años. El 52.44% (34,703) son hombres y el 72.69% (48,105) de los casos se concentra en 12 municipios. En total, hay 260 trabajadores de la salud positivos para COVID-19, de los cuales 64.61% (168) corresponden al sexo femenino. En las últimas 4 semanas, la positividad de las muestras procesadas es de 33.32%.

**Figura 1.** Casos nuevos, acumulados y recuperados de COVID-19 según fecha de reporte. República Dominicana al 28/7/2020



**Enfermedad por Coronavirus 2019 (COVID-19)(U07)**  
**SITUACIÓN EN LA REPÚBLICA DOMINICANA**

**Tabla 1.** Casos, defunciones y positividad por COVID-19 según provincia de residencia, República Dominicana, al 28/7/2020

Provincia	Muestras procesadas <sup>a</sup>	Casos (n) <sup>b</sup>					Defunciones (n) <sup>b</sup>	
		Nuevos	Acumulados	Incidencia Acumulada <sup>c</sup>	Positividad (%) <sup>d</sup>	Recuperados	Nuevos	Acumulados
01 Distrito Nacional	77,819	434	19,416	1,861.22	28.91	9,317	2	220
02 Azua	3,933	9	1,227	552.07	42.30	655	0	12
03 Baoruco	285	42	94	93.06	43.06	21	0	3
04 Barahona	3,340	67	1,031	544.99	40.92	264	0	9
05 Dajabón	233	1	100	150.45	64.22	30	0	3
06 Duarte	8,452	56	1,436	480.41	20.47	823	0	91
07 Elías Piña	487	0	165	260.24	42.86	80	0	1
08 El Seibo	370	25	159	170.04	54.94	50	1	1
09 Espaillat	3,455	20	1,265	527.42	57.27	698	0	29
10 Independencia	267	10	153	261.88	57.89	70	0	3
11 La Altagracia	9,013	63	2,419	684.48	34.60	955	2	11
12 La Romana	6,109	19	1,580	579.61	33.84	812	3	13
13 La Vega	10,616	43	2,280	554.35	29.96	1,350	1	48
14 María Trinidad Sánchez	2,258	26	580	411.06	39.26	216	0	5
15 Monte Cristi	418	0	136	116.02	51.92	56	0	5
16 Pedernales	326	0	174	497.19	66.67	54	0	0
17 Peravia	2,787	7	611	309.47	34.43	227	1	15
18 Puerto Plata	3,894	32	998	299.50	31.27	520	1	52
19 Hermanas Mirabal	1,378	0	338	366.80	39.70	249	0	20
20 Samaná	662	1	168	149.79	45.13	94	0	1
21 San Cristóbal	9,891	87	2,910	456.52	32.18	1,951	4	54
22 San Juan	4,162	2	962	433.85	33.54	476	0	13
23 San Pedro de Macorís	3,753	0	859	281.67	33.77	339	0	14
24 Sánchez Ramírez	2,724	0	932	613.25	48.89	323	0	12
25 Santiago	19,136	78	5,829	557.71	44.91	2,473	2	147
26 Santiago Rodríguez	605	39	190	331.79	46.84	75	0	4
27 Valverde	1,088	2	384	217.29	44.61	164	0	14
28 Monseñor Nouel	2,618	0	713	409.12	39.90	404	0	14
29 Monte Plata	605	0	155	81.14	46.67	72	0	8
30 Hato Mayor	276	14	100	116.60	41.10	34	1	5
31 San José de Ocoa	612	24	192	352.91	53.03	59	0	5
32 Santo Domingo	61,033	194	16,060	552.65	31.30	10,306	4	291
99 No especificado -	7,819	197	2,566	-	32.82	730	0	0
<b>Total</b>	<b>250,424</b>	<b>1,492</b>	<b>66,182</b>	<b>633.41</b>	<b>33.32</b>	<b>33,947</b>	<b>22</b>	<b>1,123</b>

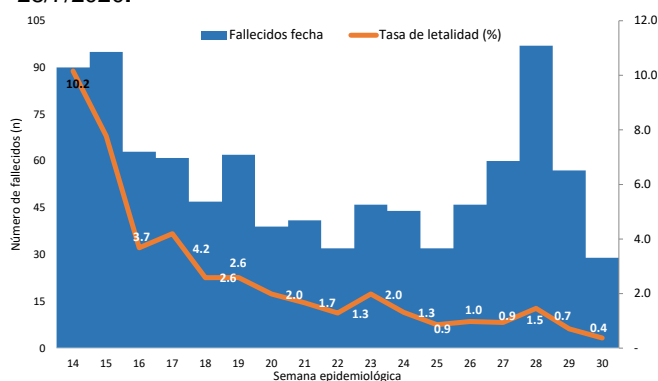
<sup>a</sup>Incluye casos positivos y negativos a SARS-CoV-2; <sup>b</sup>Incluye casos confirmados y probables; <sup>c</sup>Casos por 100,000 habitantes

<sup>d</sup>Últimas 4 semanas por fecha de confirmación de laboratorio; <sup>e</sup>Pendientes verificación territorial

Fuente: Sistema Nacional de Vigilancia Epidemiológica (SINAVE)

## Enfermedad por Coronavirus 2019 (COVID-19)(U07)

**Figura 2.** Defunciones y tasa de letalidad por COVID-19 según semana epidemiológica. República Dominicana, al 28/7/2020.



Fuente: Sistema Nacional de Vigilancia Epidemiológica (SINAVE)

Hasta el 28 de julio del 2020, se han reportado 1,123 defunciones. Por lugar de residencia, el 74.80% (840) de los fallecidos corresponden a 12 municipios. La mediana de edad de los fallecidos es de 66 años, rango intercuartílico de 53 a 76 años. El 66.70% (749) son hombres. Comorbilidades de los fallecidos: hipertensión arterial (34.46%) y diabetes (23.78%).

### Resumen defunciones

Tasa letalidad acumulada	1.70%
Tasa letalidad últimas 4 semanas epidemiológicas	1.14%
Total fallecidos confirmados COVID 19	619
Total fallecidos probables COVID 19	504
Total fallecidos	1,123

Nota: Letalidad últimas 4 semanas epidemiológicas por fecha de defunción

## RECOMENDACIONES

- Reforzar las medidas de distanciamiento social, uso de mascarilla, evitar lugares de alta concurrencia como iglesias, parques, plazas comerciales y limitar el uso de medios de transportación masivos.
- Consultar el portal interactivo con información detallada a nivel provincial:  
<https://coronavirusrd.maps.arcgis.com/apps/opsdashboard/index.html#/095c0c8c90a646cdbfdb34ab6b07adb>

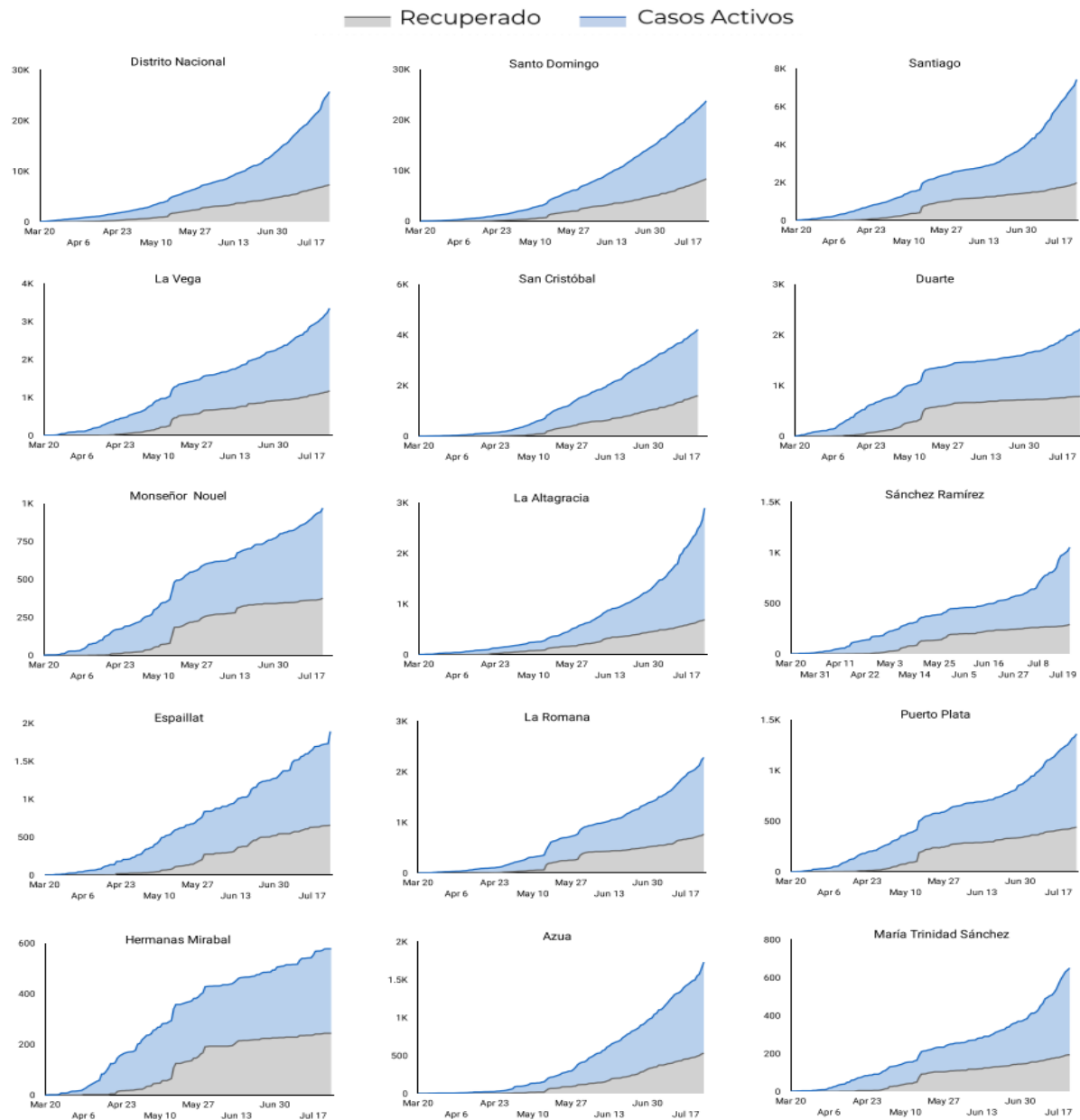
### Notas técnicas:

- **Fallecimientos:** la notificación de defunciones en el Sistema Nacional de Vigilancia Epidemiológica (SINAVE) está sujeto al flujo de información desde el establecimiento de salud o la comunidad. Una defunción confirmada o probable por COVID-19 se notifica en el sistema aproximadamente 72 horas después de haber ocurrido.
- **Positividad:** Total de casos nuevos positivos o probables de COVID-19 de las últimas cuatro semanas divididos entre total de pruebas procesadas en el mismo periodo de tiempo.
- **Provincia 99 No especificado:** Casos positivos o probables de COVID-19 pendientes de verificación territorial.

## Enfermedad por Coronavirus 2019 (COVID-19)(U07)

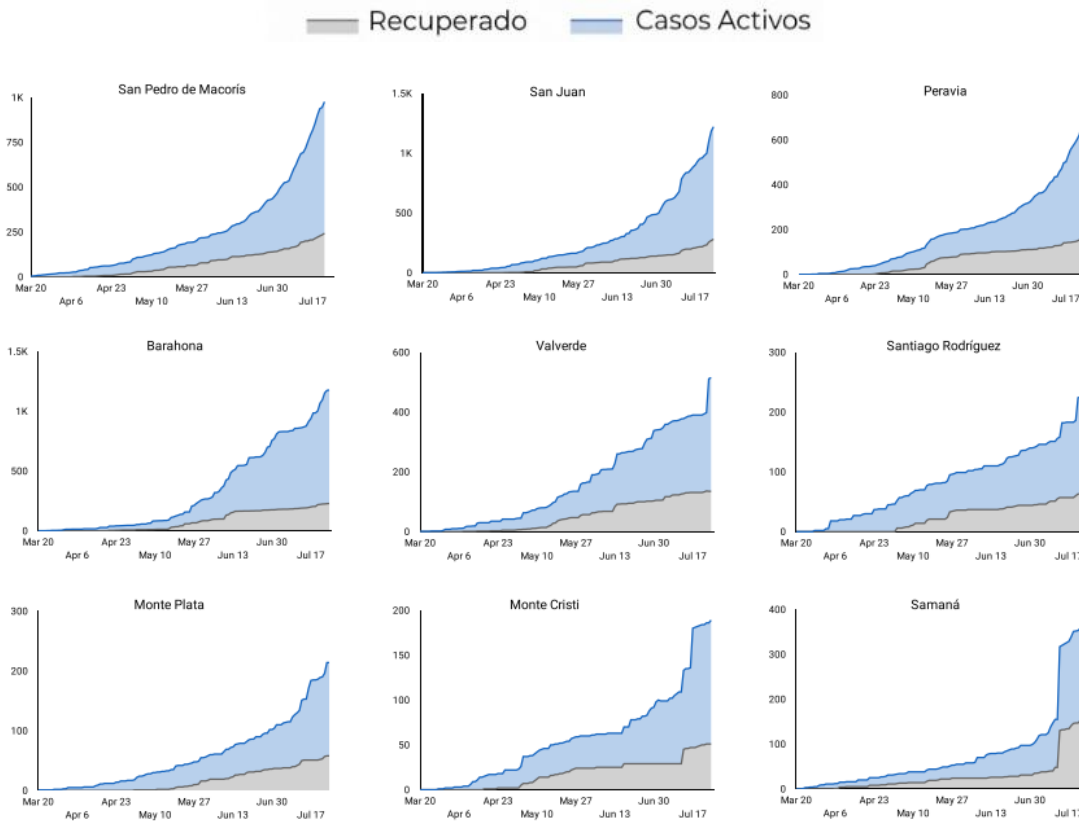
### Anexos

**Figura 3.** Evolución de casos activos y recuperados por provincia. República Dominicana, al 28/7/2020

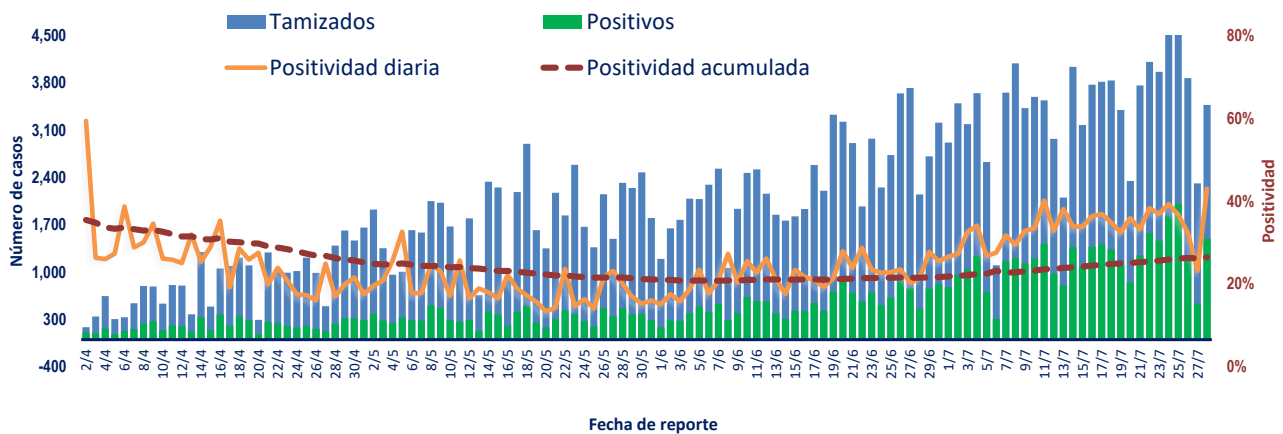


Fuente: Sistema Nacional de Vigilancia Epidemiológica (SINAVE)

**Figura 3.** Evolución de casos activos y recuperados por provincia. República Dominicana, al 28/7/2020 (Continuación).

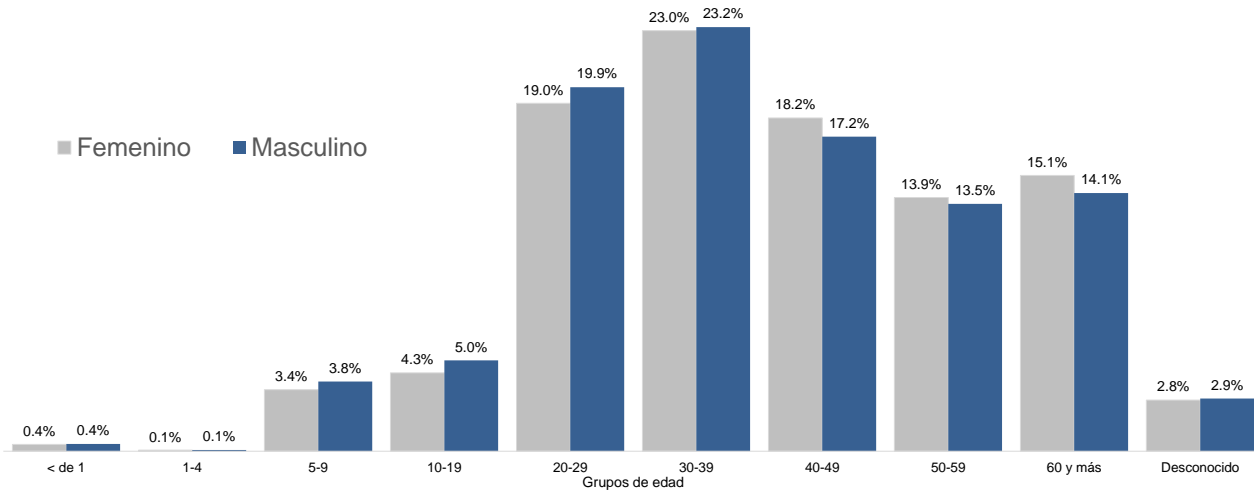


**Figura 4.** Tendencia de los casos y positividad de COVID-19, República Dominicana, al 28/7/2020



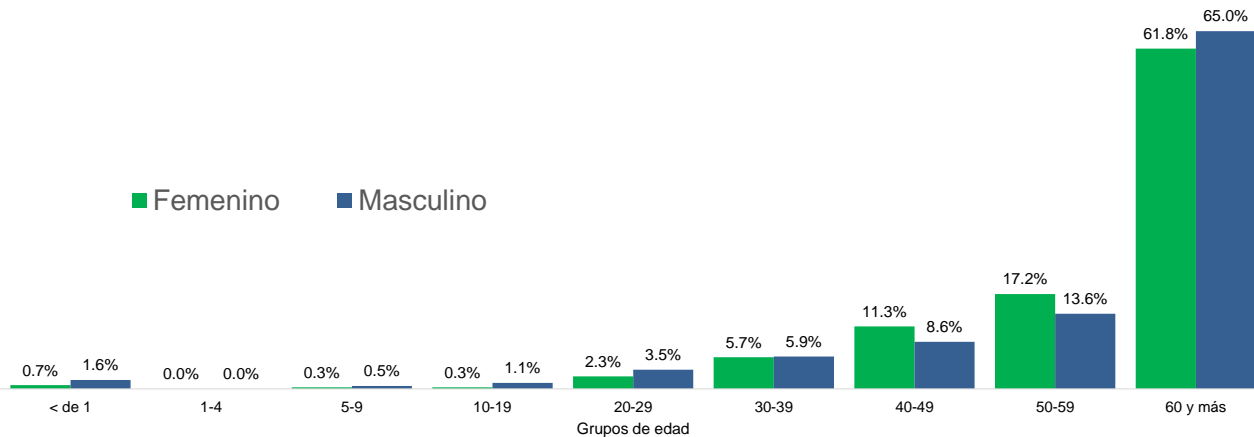
Fuente: Sistema Nacional de Vigilancia Epidemiológica (SINAVE)

**Figura 5.** Casos confirmados de COVID-19 según grupo de edad y sexo. República Dominicana, al 28/7/2020



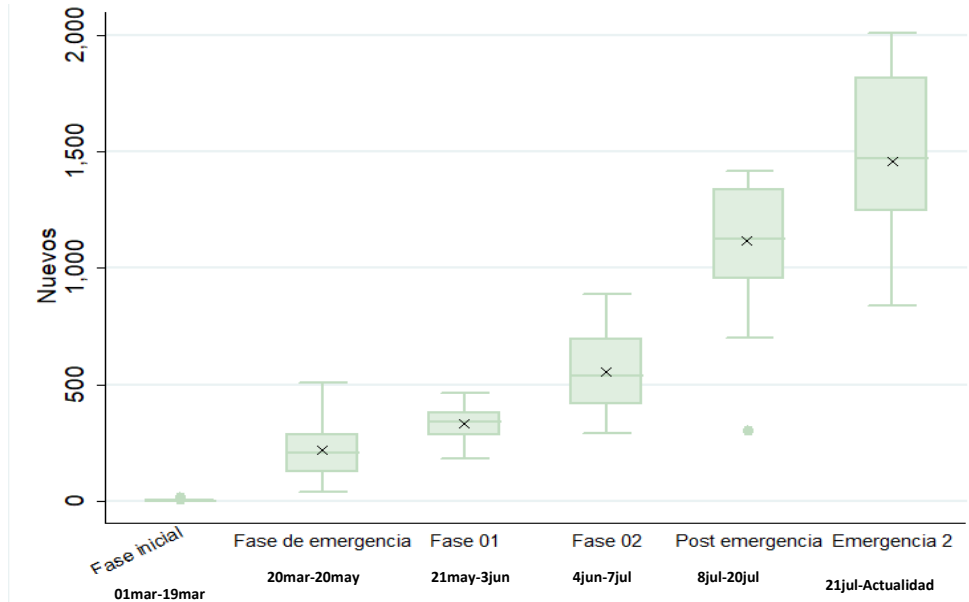
Fuente: Sistema Nacional de Vigilancia Epidemiológica (SINAVE)

**Figura 6.** Casos de COVID-19 fallecidos según grupo de edad y sexo. República Dominicana, al 28/7/2020

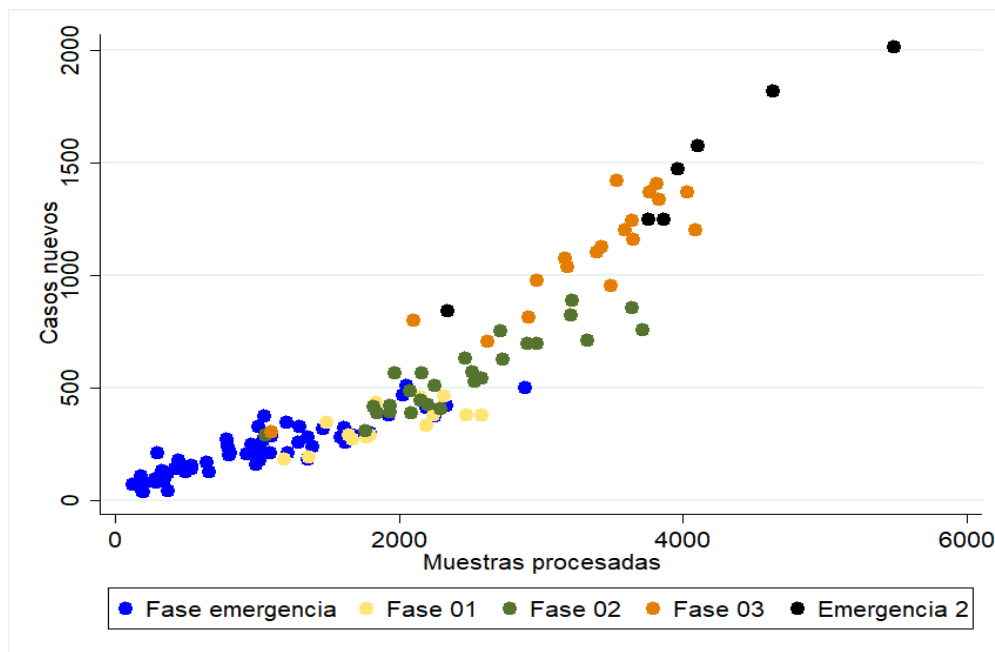


Fuente: Sistema Nacional de Vigilancia Epidemiológica (SINAVE)

**Figura 7.** Distribución de casos nuevos de COVID-19 según fases en República Dominicana, al 28/7/2020



**Figura 8.** Tendencia de casos nuevos y muestras procesadas de COVID-19 por fase. República Dominicana al 28/7/2020.



Fuente: Sistema Nacional de Vigilancia Epidemiológica (SINAVE)