

Enfermedad por Coronavirus 2019 (COVID-19)(U07)

SITUACIÓN GLOBAL

Al 18 de julio 2020, se han reportado 13,876,441 casos confirmados (259,848 nuevos) y 593,087 defunciones (7,360 nuevas defunciones), la tasa de letalidad por cada millón de habitantes es de 76.46 a nivel mundial. En la región de Las Américas se han reportado 7,306,371 casos confirmados (151,531 nuevos) y 302,508 defunciones (4,653 nuevas defunciones), la tasa de letalidad por cada millón de habitantes es de 291.51. Información adicional disponible en la página web de la OMS: <https://www.who.int/emergencias/diseases/novel-coronavirus-2019/situation-reports>

SITUACIÓN EN LA REPÚBLICA DOMINICANA

Resumen

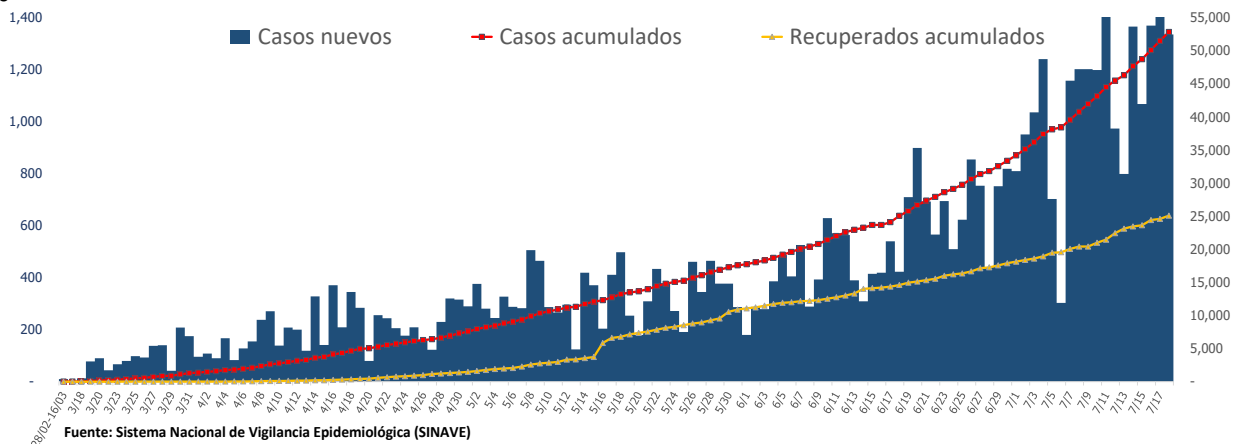
Muestras procesadas*	213,085
En este boletín	3,833
Casos confirmados (PCR)	52,855
Casos nuevos	1,336
Total de defunciones	981
En este boletín	10
Recuperados	25,094
Casos activos	26,780
Descartados	160,230
Tasa letalidad	1.86%
Positividad	29.47%

*Incluye casos positivos y negativos a SARS-CoV-2

Hasta el 18 de julio del 2020, en la República Dominicana se han reportado 52,855 casos confirmados (1,336 nuevos): 3,758 se encuentran en aislamiento hospitalario, 23,022 en aislamiento domiciliario, 25,094 recuperados y 981 fallecidos (10 nuevo), letalidad = 1.86%; por millón de habitantes, la tasa de letalidad es de 93.89 y por cada cien mil habitantes es de 9.38. Se encuentran 248 casos en Unidad de Cuidados Intensivos; 41.13% en centros del Gran Santo Domingo, 32.66% en Santiago y 15.73% en Duarte.

Mediana de edad del total de casos: 38 años, rango intercuartílico de 28 a 52 años. El 53.09% (28,059) son hombres y el 51.17% (27,045) de los casos se concentra en 12 municipios. En total, hay 244 trabajadores de la salud positivos para COVID-19, de los cuales 64.34% (157) corresponden al sexo femenino. En las últimas 4 semanas, la positividad de las muestras procesadas es de 29.47%.

Figura 1. Casos nuevos, acumulados y recuperados de COVID-19 según fecha de reporte. República Dominicana al 18/7/2020



Enfermedad por Coronavirus 2019 (COVID-19)(U07)
SITUACIÓN EN LA REPÚBLICA DOMINICANA

Tabla 1. Casos, defunciones y positividad por COVID-19 según provincia de residencia, República Dominicana, al 18/7/2020

Provincia	Muestras procesadas ^a	Casos (n) ^b					Defunciones (n) ^b	
		Nuevos	Acumulados	Incidencia Acumulada ^c	Positividad (%) ^d	Recuperados	Nuevos	Acumulados
01 Distrito Nacional	62,417	338	14,476	1,387.67	25.48	6,764	0	178
02 Azua	3,343	18	981	441.38	33.11	464	0	11
03 Baoruco	226	0	46	45.54	35.44	13	0	3
04 Barahona	2,952	42	779	411.78	31.53	203	0	9
05 Dajabón	178	0	69	103.81	51.00	13	1	3
06 Duarte	7,561	33	1,179	394.43	15.16	761	1	90
07 Elías Piña	470	0	158	249.20	42.39	32	0	1
08 El Seibo	284	0	107	114.43	55.15	39	0	0
09 Espaillat	3,146	37	1,059	441.54	42.26	632	0	27
10 Independencia	242	0	129	220.80	54.97	42	0	1
11 La Altagracia	6,945	45	1,587	449.06	28.51	618	0	3
12 La Romana	5,357	44	1,298	476.16	29.98	688	0	10
13 La Vega	9,414	18	1,850	449.80	23.51	1,081	0	43
14 María Trinidad Sánchez	1,877	21	408	289.16	32.74	185	0	5
15 Monte Cristi	409	1	131	111.75	48.91	49	0	5
16 Pedernales	231	0	112	320.03	49.66	37	0	0
17 Peravia	2,238	26	387	196.01	24.11	143	0	11
18 Puerto Plata	3,332	19	796	238.88	28.36	415	0	47
19 Hermanas Mirabal	1,341	12	329	357.03	31.36	241	0	18
20 Samaná	616	3	202	180.10	42.73	141	0	1
21 San Cristóbal	8,742	55	2,460	385.93	29.45	1,500	1	47
22 San Juan	3,390	24	719	324.26	29.43	217	1	12
23 San Pedro de Macorís	3,151	29	642	210.52	28.59	216	0	14
24 Sánchez Ramírez	2,212	43	696	457.96	44.36	275	0	11
25 Santiago	16,270	167	4,516	432.08	39.66	1,750	4	128
26 Santiago Rodríguez	483	0	113	197.32	41.67	57	0	4
27 Valverde	874	0	259	146.56	32.85	131	0	13
28 Monseñor Nouel	2,290	17	553	317.31	28.48	366	1	14
29 Monte Plata	555	1	133	69.62	44.09	51	0	7
30 Hato Mayor	221	0	61	71.13	34.38	23	0	3
31 San José de Ocoa	535	1	132	242.62	37.02	34	0	5
32 Santo Domingo	53,756	328	13,901	478.35	28.71	7,425	1	257
99 No especificado ^e	8,027	14	2,587	-	32.23	488	0	0
Total	213,085	1,336	52,855	505.86	29.47	25,094	10	981

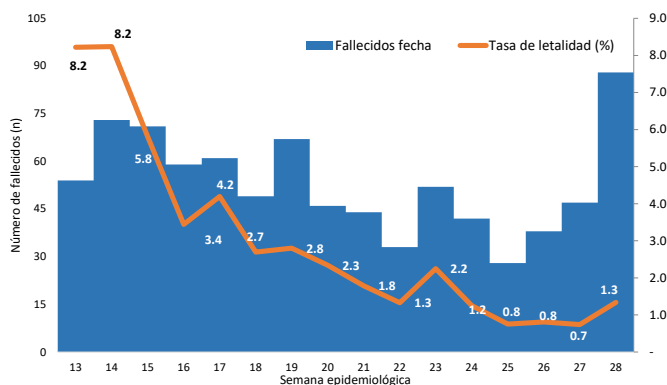
^aIncluye casos positivos y negativos a SARS-CoV-2; ^bIncluye casos confirmados y probables; ^cCasos por 100,000 habitantes

^dÚltimas 4 semanas por fecha de confirmación de laboratorio; ^e Pendientes verificación territorial

Fuente: Sistema Nacional de Vigilancia Epidemiológica (SINAVE)

Enfermedad por Coronavirus 2019 (COVID-19)(U07)

Figura 2. Defunciones y tasa de letalidad por COVID-19 según semana epidemiológica. República Dominicana, al 18/7/2020.



Fuente: Sistema Nacional de Vigilancia Epidemiológica (SINAVE)

Hasta el 18 de julio del 2020, se han reportado 981 defunciones. Por lugar de residencia, el 71.87% (705) de los fallecidos corresponden a 12 municipios. La mediana de edad de los fallecidos es de 66 años, rango intercuartílico de 53 a 76 años. El 67.07% (658) son hombres. Comorbilidades de los fallecidos: hipertensión arterial (33.54%) y diabetes (23.24%).

Resumen defunciones	
Tasa letalidad acumulada	1.86%
Tasa letalidad últimas 4 semanas epidemiológicas	1.14%
Total fallecidos confirmados COVID 19	588
Total fallecidos probables COVID 19	393
Total fallecidos	981

Nota: Letalidad últimas 4 semanas epidemiológicas por fecha de defunción

RECOMENDACIONES

- Reforzar las medidas de distanciamiento social, uso de mascarilla, evitar lugares de alta concurrencia como iglesias, parques, plazas comerciales y limitar el uso de medios de transportación masivos.
- Consultar el portal interactivo con información detallada a nivel provincial:
<https://coronavirusrd.maps.arcgis.com/apps/opsdashboard/index.html#/095c0c8c90a646cdbfdb34ab6b07adbd>

Notas técnicas:

- **Fallecimientos:** la notificación de defunciones en el Sistema Nacional de Vigilancia Epidemiológica (SINAVE) está sujeto al flujo de información desde el establecimiento de salud o la comunidad. Una defunción confirmada o probable por COVID-19 se notifica en el sistema aproximadamente 72 horas después de haber ocurrido.
- **Positividad:** Total de casos nuevos positivos o probables de COVID-19 de las últimas cuatro semanas divididos entre total de pruebas procesadas en el mismo periodo de tiempo.
- **Provincia 99 No especificado:** Casos positivos o probables de COVID-19 pendientes de verificación territorial.

Enfermedad por Coronavirus 2019 (COVID-19)(U07)

Anexos

Figura 3. Distribución de casos nuevos de COVID-19 según fases en República Dominicana, al 18/7/2020

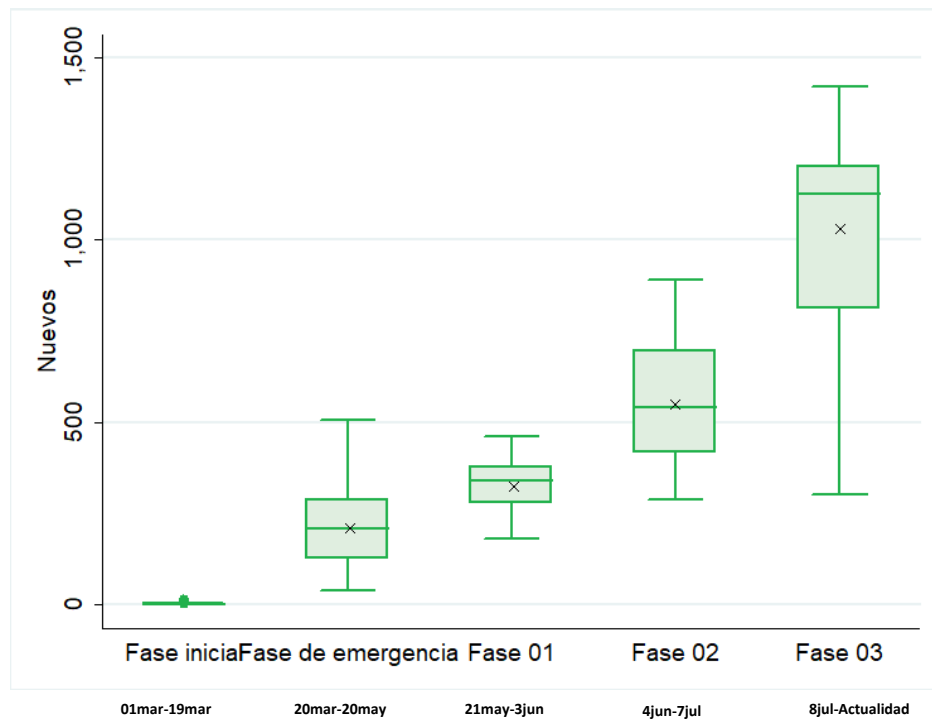
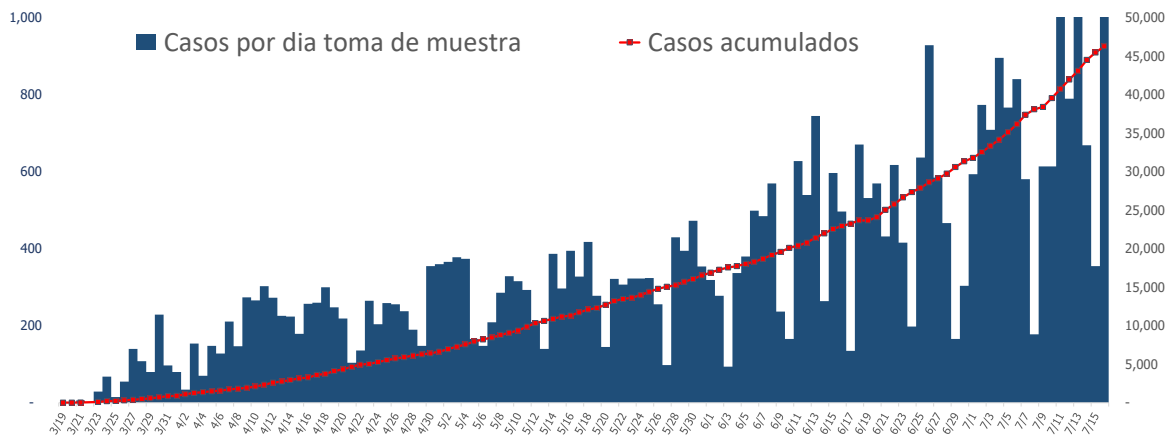
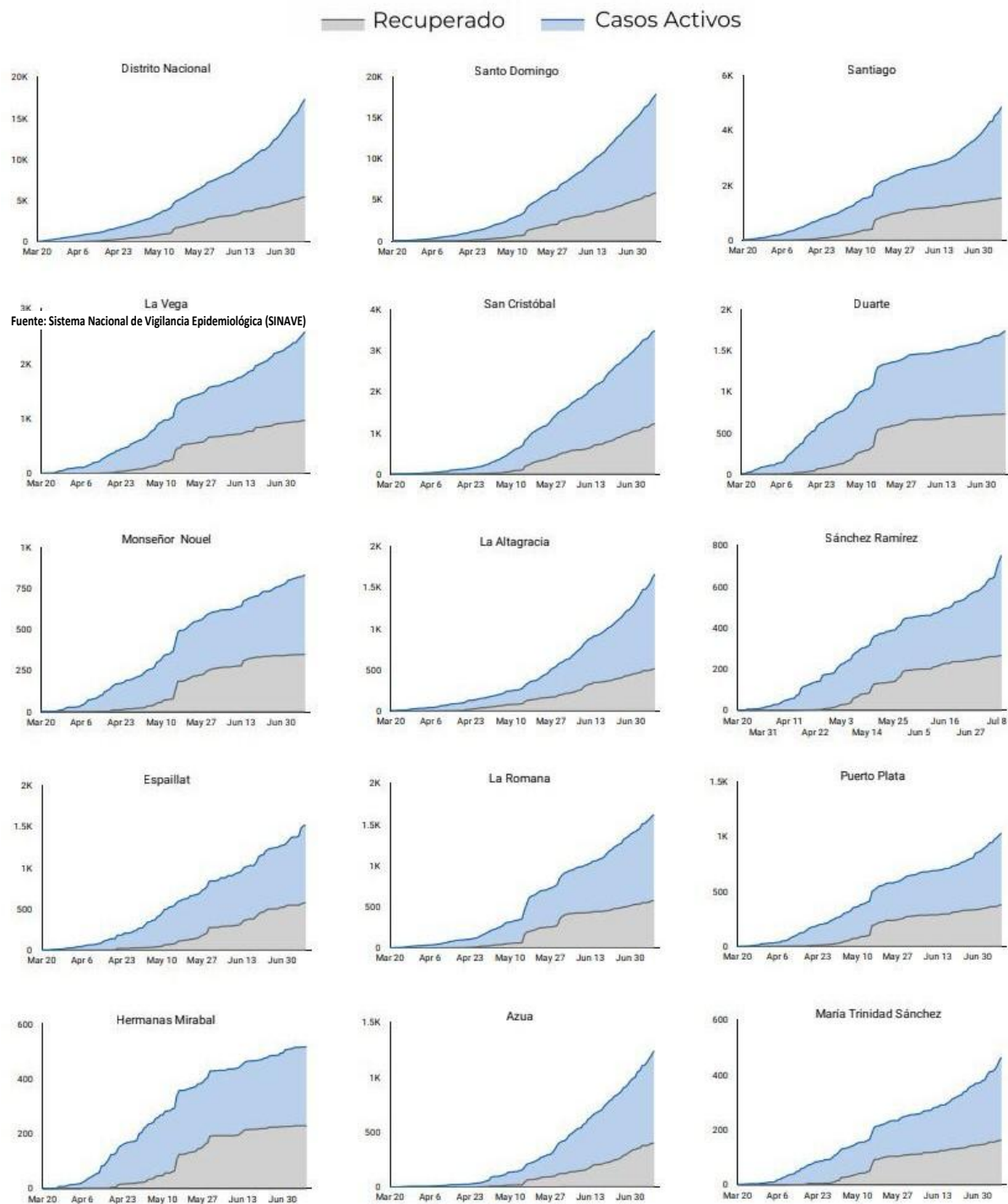


Figura 4. Casos por fecha de toma de muestra y acumulados de COVID-19. República Dominicana al 18/7/2020



Fuente: Sistema Nacional de Vigilancia Epidemiológica (SINAVE)

Figura 5. Evolución de casos activos y recuperados por provincia. República Dominicana, al 18/7/2020



Fuente: Sistema Nacional de Vigilancia Epidemiológica (SINAVE)

Figura 5. Evolución de casos activos y recuperados por provincia. República Dominicana, al 18/7/2020 (Continuación).

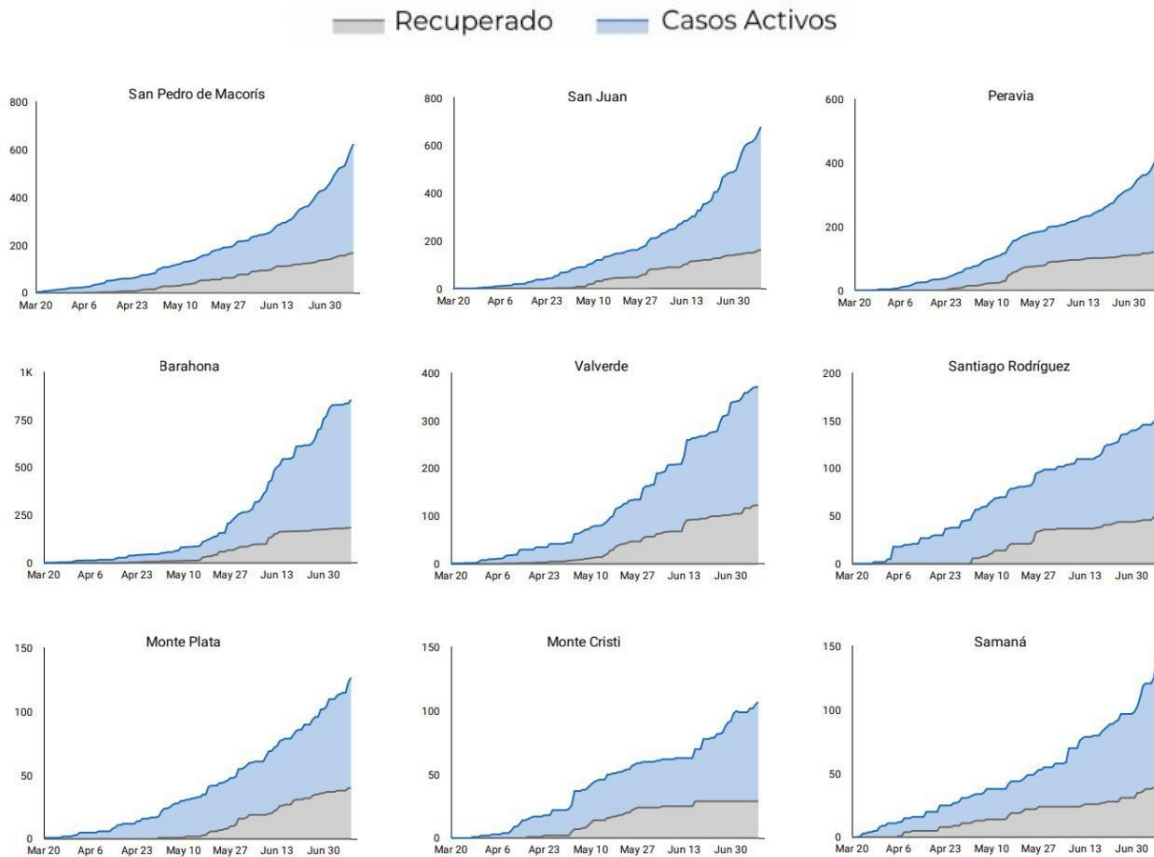
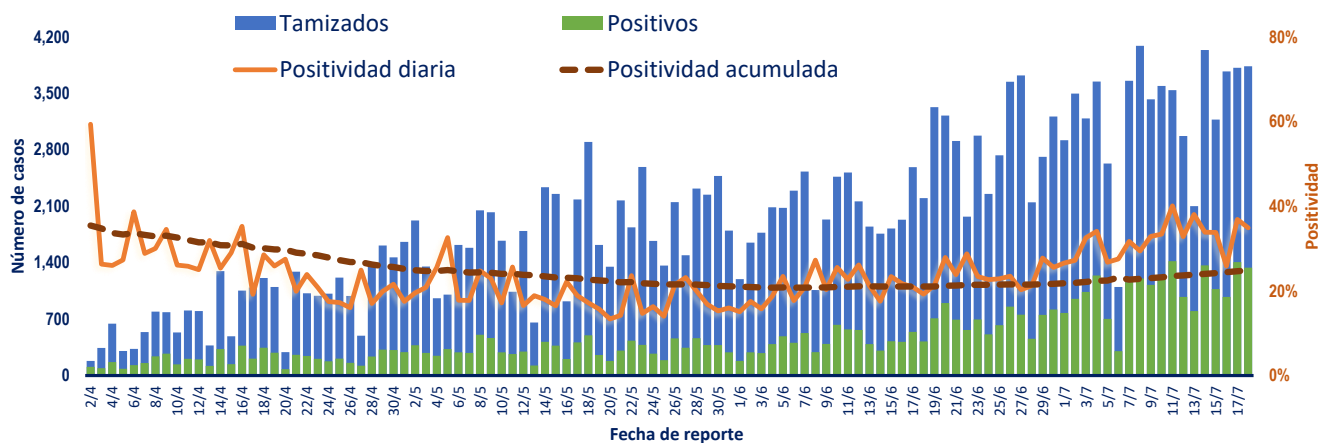
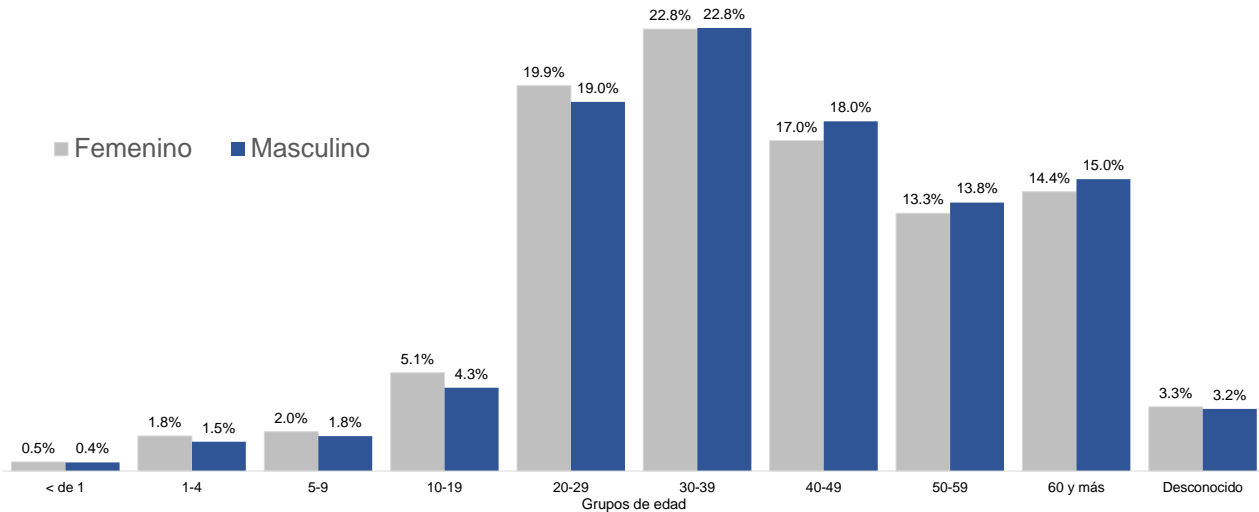


Figura 6. Tendencia de los casos y positividad de COVID-19, República Dominicana, al 18/7/2020



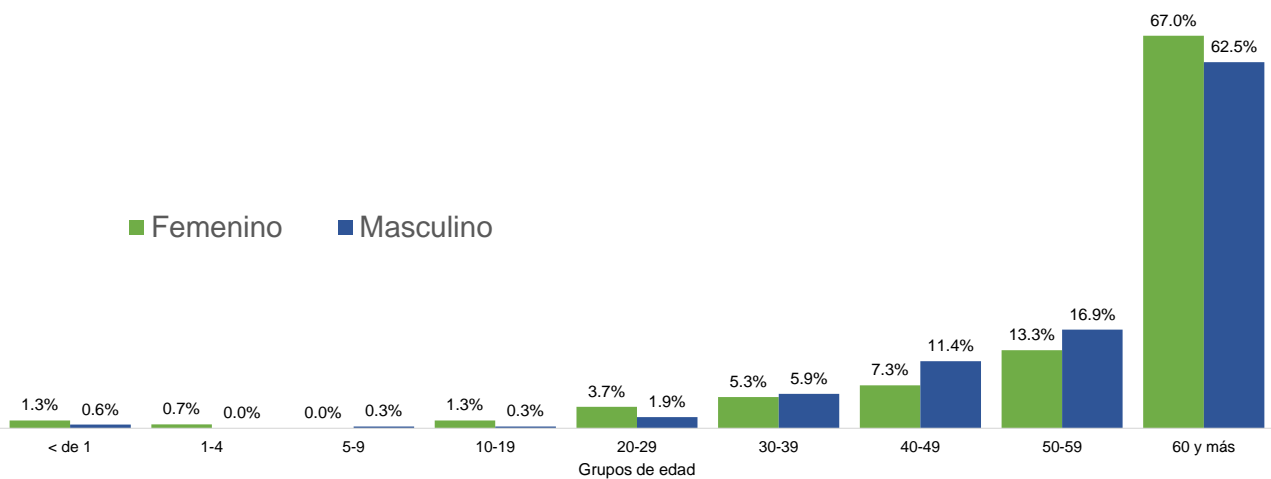
Fuente: Sistema Nacional de Vigilancia Epidemiológica (SINAVE)

Figura 7. Casos confirmados de COVID-19 según grupo de edad y sexo. República Dominicana, al 18/7/2020



Fuente: Sistema Nacional de Vigilancia Epidemiológica (SINAVE)

Figura 8. Casos de COVID-19 fallecidos según grupo de edad y sexo. República Dominicana, al 18/7/2020



Fuente: Sistema Nacional de Vigilancia Epidemiológica (SINAVE)