

Enfermedad por Coronavirus 2019 (COVID-19)(U07)

SITUACIÓN GLOBAL

Al 21 de julio 2020, se han reportado 14,562,550 casos confirmados (213,637 nuevos) y 607,781 defunciones (4,083 nuevas defunciones), la tasa de letalidad por cada millón de habitantes es de 78.35 a nivel mundial. En la región de Las Américas se han reportado 7,702,075 casos confirmados (117,400 nuevos) y 311,569 defunciones (2,260 nuevas defunciones), la tasa de letalidad por cada millón de habitantes es de 300.24. Información adicional disponible en la página web de la OMS: <https://www.who.int/emergencias/diseases/novel-coronavirus-2019/situation-reports>

SITUACIÓN EN LA REPÚBLICA DOMINICANA

Resumen

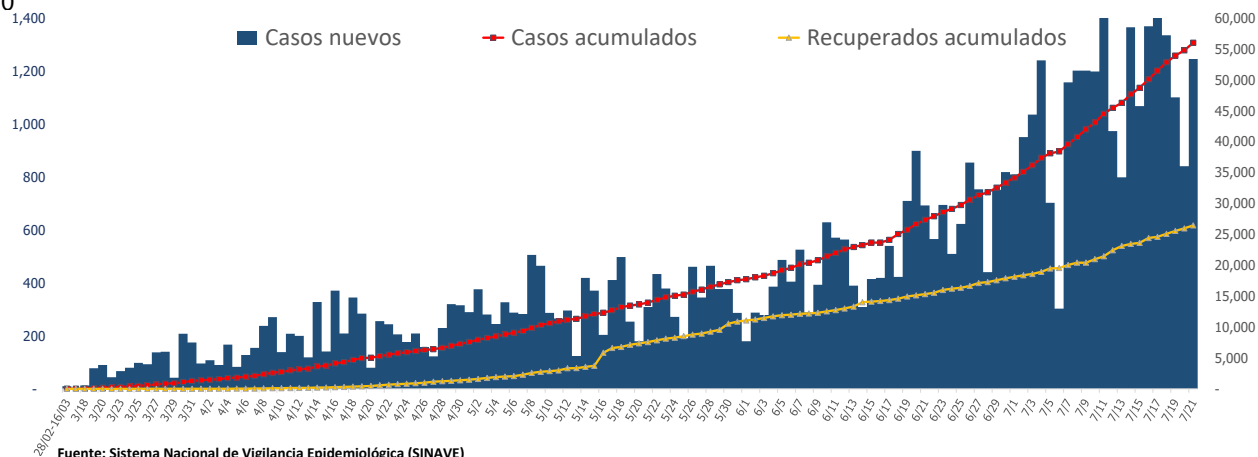
Muestras procesadas*	222,586
En este boletín	3,760
Casos confirmados (PCR)	56,043
Casos nuevos	1,246
Total de defunciones	1,005
En este boletín	6
Recuperados	26,466
Casos activos	28,572
Descartados	166,543
Tasa letalidad	1.79%
Positividad	29.32%

*Incluye casos positivos y negativos a SARS-CoV-2

Hasta el 21 de julio del 2020, en la República Dominicana se han reportado 56,043 casos confirmados (1,246 nuevos): 3,558 se encuentran en aislamiento hospitalario, 25,014 en aislamiento domiciliario, 26,466 recuperados y 1,005 fallecidos (6 nuevos), letalidad = 1.79%; por millón de habitantes, la tasa de letalidad es de 96.19 y por cada cien mil habitantes es de 9.61. Se encuentran 246 casos en Unidad de Cuidados Intensivos; 40.65% en centros del Gran Santo Domingo, 33.74% en Santiago y 15.45% en Duarte.

Mediana de edad del total de casos: 38 años, rango intercuartílico de 28 a 52 años. El 52.84% (29,615) son hombres y el 48.49% (27,175) de los casos se concentra en 12 municipios. En total, hay 246 trabajadores de la salud positivos para COVID-19, de los cuales 64.63% (159) corresponden al sexo femenino. En las últimas 4 semanas, la positividad de las muestras procesadas es de 29.32%.

Figura 1. Casos nuevos, acumulados y recuperados de COVID-19 según fecha de reporte. República Dominicana al 21/7/2020



Enfermedad por Coronavirus 2019 (COVID-19)(U07)
SITUACIÓN EN LA REPÚBLICA DOMINICANA

Tabla 1. Casos, defunciones y positividad por COVID-19 según provincia de residencia, República Dominicana, al 21/7/2020

Provincia	Muestras procesadas ^a	Casos (n) ^b					Defunciones (n) ^b	
		Nuevos	Acumulados	Incidencia Acumulada ^c	Positividad (%) ^d	Recuperados	Nuevos	Acumulados
01 Distrito Nacional	66,091	453	15,600	1,495.42	25.50	7,074	3	186
02 Azua	3,453	4	1,015	456.68	32.37	486	0	11
03 Baoruco	227	0	46	45.54	34.62	15	0	3
04 Barahona	3,072	62	844	446.14	31.55	220	0	9
05 Dajabón	178	0	69	103.81	51.52	15	0	3
06 Duarte	7,745	10	1,229	411.16	15.20	781	0	90
07 Elías Piña	474	0	159	250.78	42.39	37	0	1
08 El Seibo	309	2	110	117.64	55.15	42	0	0
09 Espaillat	3,166	4	1,068	445.29	42.22	646	0	27
10 Independencia	252	0	139	237.92	57.76	63	0	1
11 La Altagracia	7,439	32	1,748	494.62	28.05	648	0	3
12 La Romana	5,533	11	1,339	491.20	29.67	714	0	10
13 La Vega	9,738	38	1,947	473.39	23.06	1,121	0	44
14 María Trinidad Sánchez	1,976	8	447	316.80	31.77	195	0	5
15 Monte Cristi	410	0	131	111.75	48.95	52	0	5
16 Pedernales	322	0	172	491.47	57.26	43	0	0
17 Peravia	2,380	14	440	222.86	24.71	146	0	11
18 Puerto Plata	3,475	11	835	250.58	27.69	420	0	47
19 Hermanas Mirabal	1,347	1	331	359.20	33.33	242	0	18
20 Samaná	627	1	210	187.23	43.30	147	0	1
21 San Cristóbal	9,086	33	2,555	400.83	28.84	1,602	0	47
22 San Juan	3,527	11	755	340.50	29.55	231	0	12
23 San Pedro de Macorís	3,300	2	712	233.47	28.46	236	0	14
24 Sánchez Ramírez	2,302	13	732	481.65	44.46	285	0	11
25 Santiago	17,103	172	4,890	467.87	39.43	1,819	1	134
26 Santiago Rodríguez	560	35	148	258.44	40.68	63	0	4
27 Valverde	876	0	259	146.56	32.85	131	0	13
28 Monseñor Nouel	2,344	2	574	329.36	28.10	371	0	14
29 Monte Plata	561	2	136	71.19	44.15	52	0	7
30 Hato Mayor	228	0	65	75.79	34.65	24	0	3
31 San José de Ocoa	573	31	163	299.60	37.02	34	0	5
32 Santo Domingo	55,827	244	14,532	500.07	28.26	7,914	2	266
99 No especificado ^e	8,085	50	2,643	-	32.69	597	0	0
Total	222,586	1,246	56,043	536.37	29.32	26,466	6	1,005

^aIncluye casos positivos y negativos a SARS-CoV-2; ^bIncluye casos confirmados y probables; ^cCasos por 100,000 habitantes

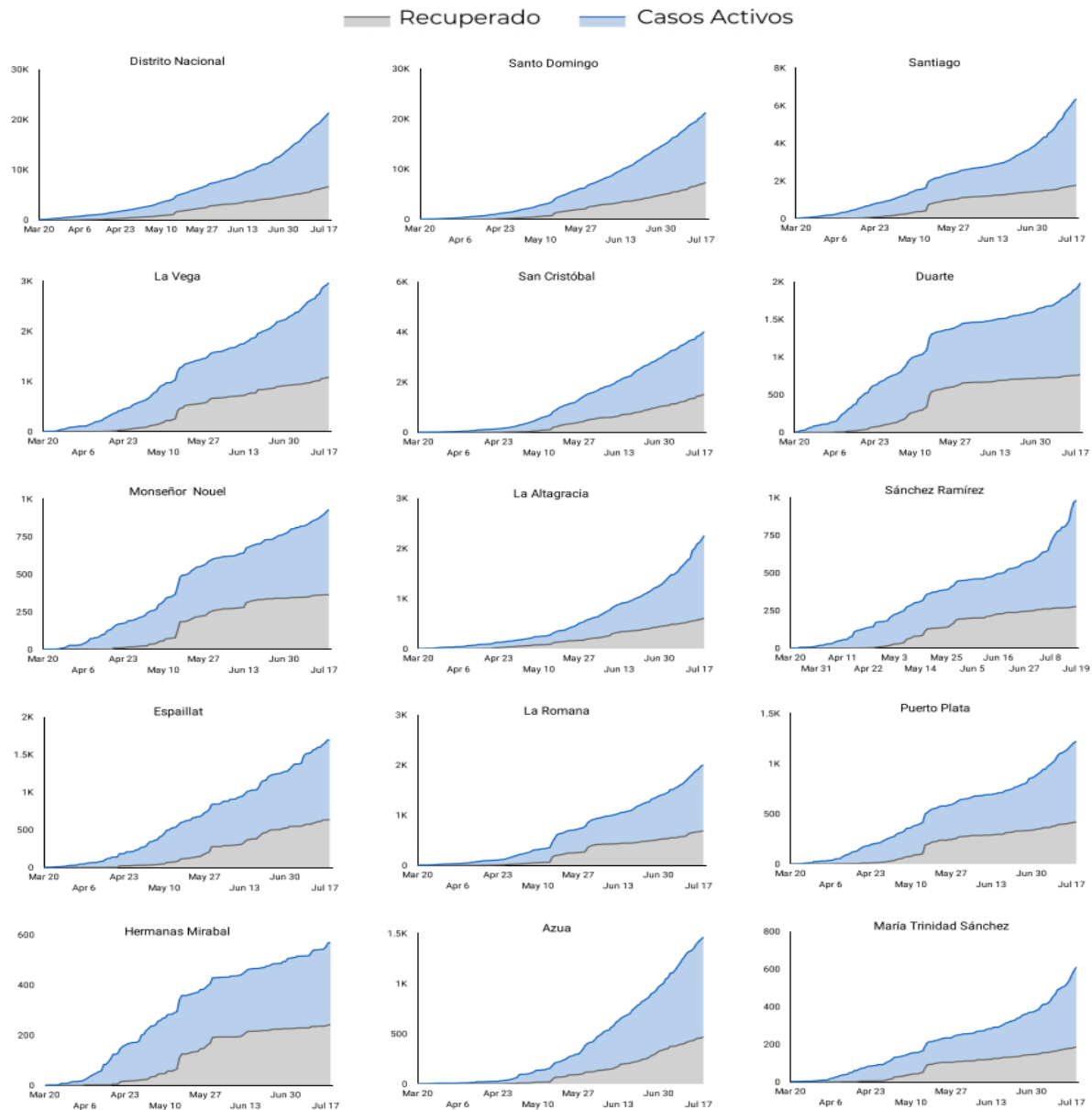
^dÚltimas 4 semanas por fecha de confirmación de laboratorio; ^e Pendientes verificación territorial

Fuente: Sistema Nacional de Vigilancia Epidemiológica (SINAVE)

Enfermedad por Coronavirus 2019 (COVID-19)(U07)

Anexos

Figura 3. Evolución de casos activos y recuperados por provincia. República Dominicana, al 21/7/2020



Fuente: Sistema Nacional de Vigilancia Epidemiológica (SINAVE)

Figura 3. Evolución de casos activos y recuperados por provincia. República Dominicana, al 21/7/2020 (Continuación).

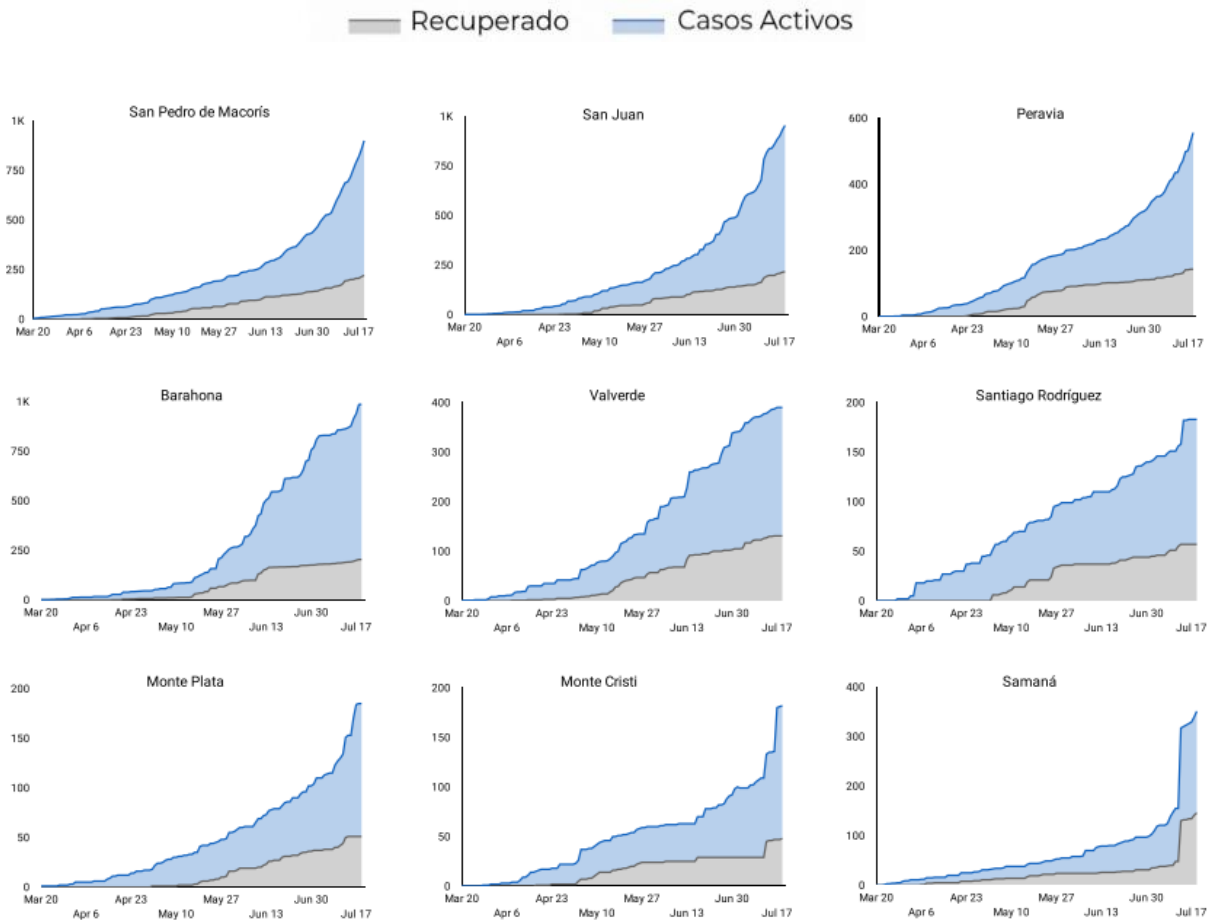
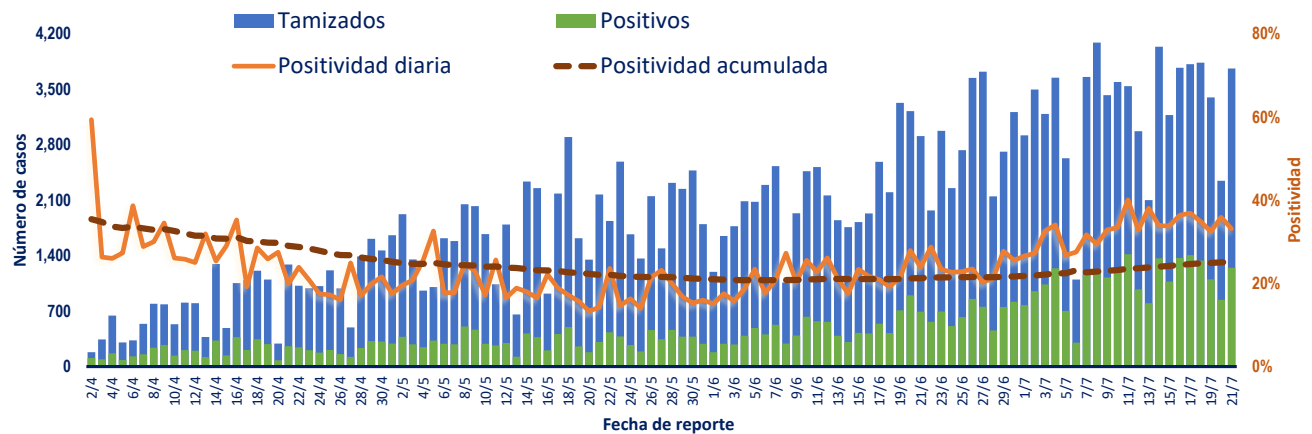
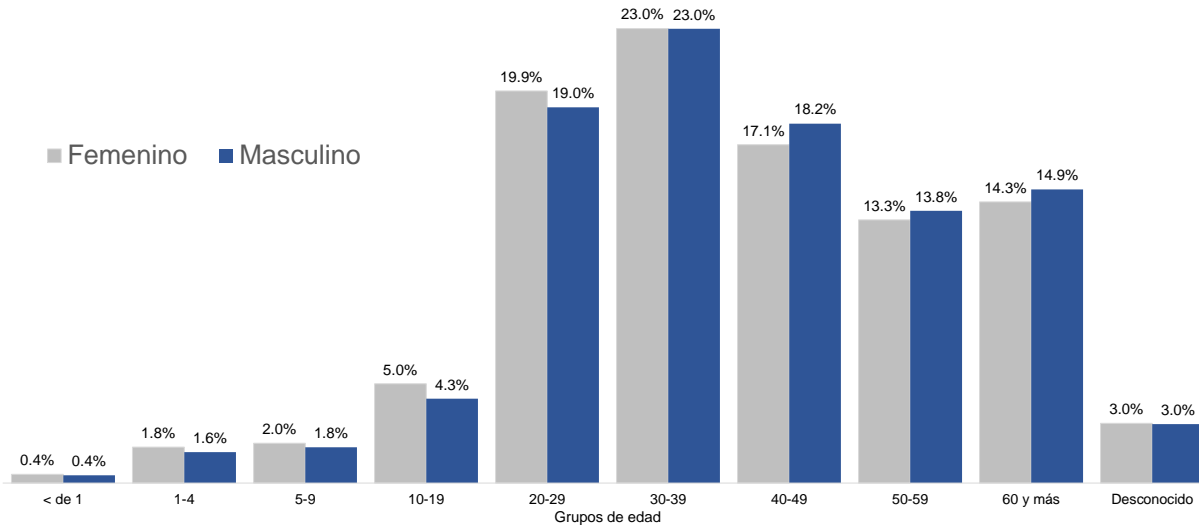


Figura 4. Tendencia de los casos y positividad de COVID-19, República Dominicana, al 21/7/2020



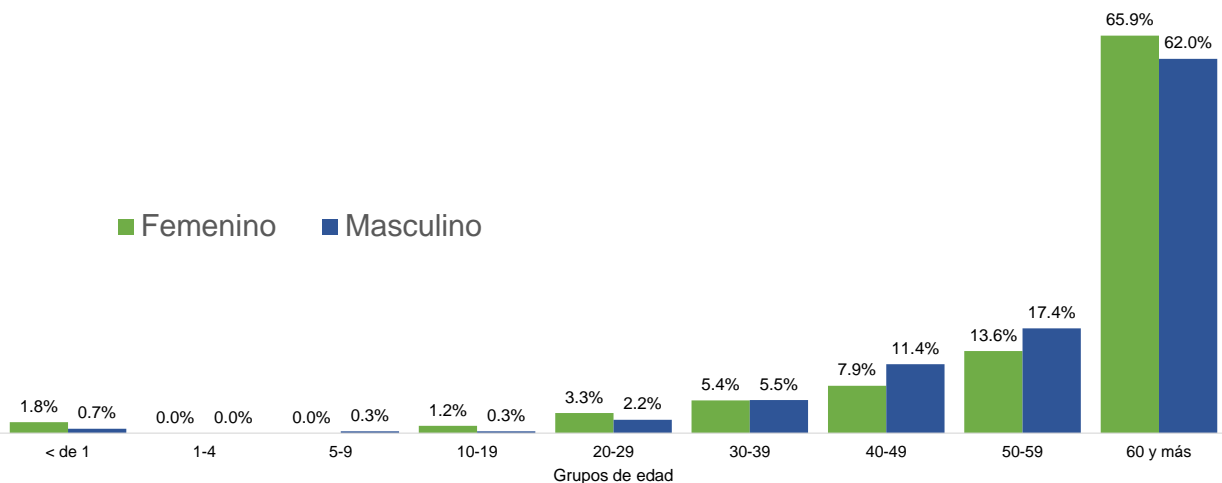
Fuente: Sistema Nacional de Vigilancia Epidemiológica (SINAVE)

Figura 5. Casos confirmados de COVID-19 según grupo de edad y sexo. República Dominicana, al 21/7/2020



Fuente: Sistema Nacional de Vigilancia Epidemiológica (SINAVE)

Figura 6. Casos de COVID-19 fallecidos según grupo de edad y sexo. República Dominicana, al 21/7/2020



Fuente: Sistema Nacional de Vigilancia Epidemiológica (SINAVE)

Figura 7. Distribución de casos nuevos de COVID-19 según fases en República Dominicana, al 21/7/2020

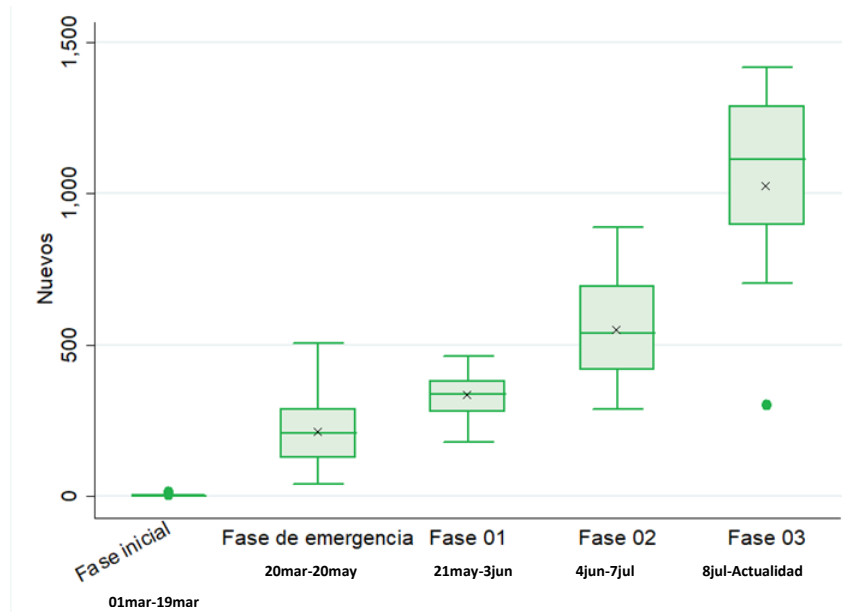


Figura 8. Tendencia de casos nuevos y muestras procesadas de COVID-19 por fase. República Dominicana al 21/7/2020.

