

Enfermedad por Coronavirus 2019 (COVID-19)(U07)

SITUACIÓN GLOBAL

Al 23 de julio 2020, se han reportado 15,012,731 casos confirmados (247,225 nuevos) y 619,150 defunciones (7,097 nuevas defunciones), la tasa de letalidad por cada millón de habitantes es de 79.82 a nivel mundial. En la región de Las Américas se han reportado 7,948,513 casos confirmados (137,386 nuevos) y 317,962 defunciones (4,153 nuevas defunciones), la tasa de letalidad por cada millón de habitantes es de 306.40. Información adicional disponible en la página web de la OMS: <https://www.who.int/emergencias/diseases/novel-coronavirus-2019/situation-reports>

SITUACIÓN EN LA REPÚBLICA DOMINICANA

Resumen

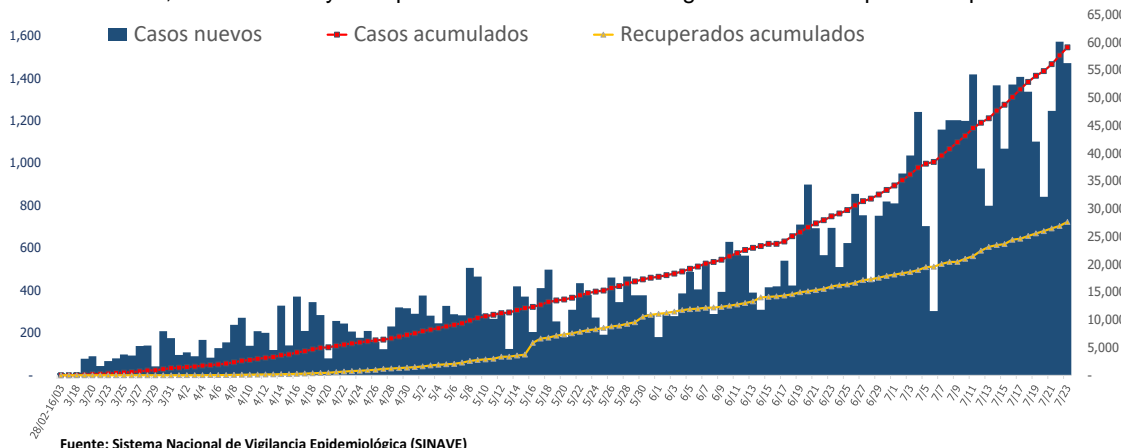
Muestras procesadas*	230,654
En este boletín	3,961
Casos confirmados (PCR)	59,077
Casos nuevos	1,462
Total de defunciones	1,036
En este boletín	30
Recuperados	27,625
Casos activos	30,416
Descartados	171,577
Tasa letalidad	1.75%
Positividad	31.83%

*Incluye casos positivos y negativos a SARS-CoV-2

Hasta el 23 de julio del 2020, en la República Dominicana se han reportado 59,077 casos confirmados (1,462 nuevos): 3,502 se encuentran en aislamiento hospitalario, 26,914 en aislamiento domiciliario, 27,625 recuperados y 1,036 fallecidos (30 nuevos), letalidad = 1.75%; por millón de habitantes, la tasa de letalidad es de 99.15 y por cada cien mil habitantes es de 9.92. Se encuentran 252 casos en Unidad de Cuidados Intensivos; 41.67% en centros del Gran Santo Domingo, 32.94% en Santiago y 15.08% en Duarte.

Mediana de edad del total de casos: 38 años, rango intercuartílico de 28 a 52 años. El 52.82% (31,211) son hombres y el 46.33% (27,374) de los casos se concentra en 12 municipios. En total, hay 258 trabajadores de la salud positivos para COVID-19, de los cuales 64.72% (167) corresponden al sexo femenino. En las últimas 4 semanas, la positividad de las muestras procesadas es de 31.83%.

Figura 1. Casos nuevos, acumulados y recuperados de COVID-19 según fecha de reporte. República Dominicana al 23/7/2020



Enfermedad por Coronavirus 2019 (COVID-19)(U07)
SITUACIÓN EN LA REPÚBLICA DOMINICANA

Tabla 1. Casos, defunciones y positividad por COVID-19 según provincia de residencia, República Dominicana, al 23/7/2020

Provincia	Muestras procesadas ^a	Casos (n) ^b					Defunciones (n) ^b	
		Nuevos	Acumulados	Incidencia Acumulada ^c	Positividad (%) ^d	Recuperados	Nuevos	Acumulados
01 Distrito Nacional	71,016	617	17,551	1,682.44	28.74	7,337	9	195
02 Azua	3,575	15	1,071	481.88	37.69	509	1	12
03 Baoruco	233	0	47	46.53	37.50	16	0	3
04 Barahona	3,197	57	925	488.96	38.27	224	0	9
05 Dajabón	180	0	69	103.81	50.50	16	0	3
06 Duarte	7,964	18	1,286	430.23	18.35	785	1	91
07 Elías Piña	479	2	162	255.51	38.40	46	0	1
08 El Seibo	341	2	134	143.30	54.70	42	0	0
09 Espaillat	3,195	4	1,075	448.21	46.35	652	0	27
10 Independencia	256	2	142	243.05	60.00	65	1	2
11 La Altagracia	7,832	43	1,880	531.97	30.96	688	1	4
12 La Romana	5,672	24	1,394	511.38	30.74	742	0	10
13 La Vega	9,999	51	2,035	494.78	26.79	1,148	0	44
14 María Trinidad Sánchez	2,045	21	478	338.77	36.55	199	0	5
15 Monte Cristi	413	1	132	112.61	49.12	53	0	5
16 Pedernales	324	0	174	497.19	60.00	45	0	0
17 Peravia	2,474	15	469	237.55	28.87	154	0	11
18 Puerto Plata	3,599	25	886	265.89	30.44	432	2	49
19 Hermanas Mirabal	1,366	1	336	364.63	32.77	244	1	20
20 Samaná	634	2	212	189.02	49.84	152	0	1
21 San Cristóbal	9,383	33	2,653	416.20	28.84	1,725	2	49
22 San Juan	3,802	81	849	382.89	29.27	261	0	12
23 San Pedro de Macorís	3,446	27	761	249.54	31.80	249	0	14
24 Sánchez Ramírez	2,421	32	794	522.44	47.15	293	1	12
25 Santiago	17,578	97	5,105	488.44	43.40	1,893	2	136
26 Santiago Rodríguez	562	1	150	261.94	47.95	63	0	4
27 Valverde	891	1	262	148.26	33.45	136	0	13
28 Monseñor Nouel	2,443	24	617	354.03	33.75	381	0	14
29 Monte Plata	569	2	138	72.24	44.07	57	0	7
30 Hato Mayor	254	1	83	96.78	40.27	28	1	4
31 San José de Ocoa	575	0	163	299.60	50.66	36	0	5
32 Santo Domingo	57,217	279	15,021	516.90	30.74	8,276	8	274
99 No especificado ^e	6,719	-16	2,023	-	30.11	678	0	0
Total	230,654	1,462	59,077	565.41	31.83	27,625	30	1,036

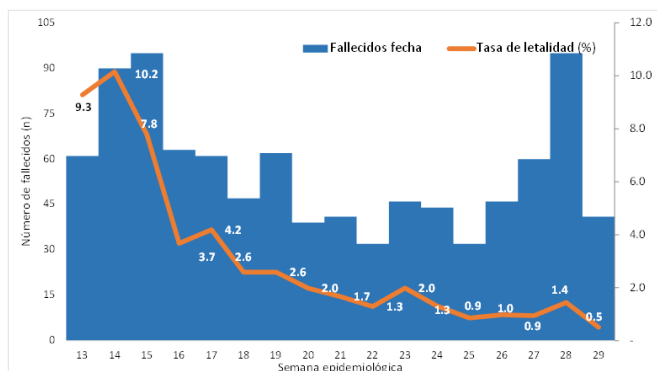
^aIncluye casos positivos y negativos a SARS-CoV-2; ^bIncluye casos confirmados y probables; ^cCasos por 100,000 habitantes

^dÚltimas 4 semanas por fecha de confirmación de laboratorio; ^e Pendientes verificación territorial

Fuente: Sistema Nacional de Vigilancia Epidemiológica (SINAVE)

Enfermedad por Coronavirus 2019 (COVID-19)(U07)

Figura 2. Defunciones y tasa de letalidad por COVID-19 según semana epidemiológica. República Dominicana, al 23/7/2020.



Fuente: Sistema Nacional de Vigilancia Epidemiológica (SINAVE)

Hasta el 23 de julio del 2020, se han reportado 1,036 defunciones. Por lugar de residencia, el 75.39% (781) de los fallecidos corresponden a 12 municipios. La mediana de edad de los fallecidos es de 66 años, rango intercuartílico de 53 a 76 años. El 66.99% (694) son hombres. Comorbilidades de los fallecidos: hipertensión arterial (33.98%) y diabetes (23.17%).

Resumen defunciones	
Tasa letalidad acumulada	1.75%
Tasa letalidad últimas 4 semanas epidemiológicas	1.14%
Total fallecidos confirmados COVID 19	609
Total fallecidos probables COVID 19	427
Total fallecidos	1,036
Nota: Letalidad últimas 4 semanas epidemiológicas por fecha de defunción	

RECOMENDACIONES

- Reforzar las medidas de distanciamiento social, uso de mascarilla, evitar lugares de alta concurrencia como iglesias, parques, plazas comerciales y limitar el uso de medios de transportación masivos.
- Consultar el portal interactivo con información detallada a nivel provincial:
<https://coronavirusrd.maps.arcgis.com/apps/opsdashboard/index.html#/095c0c8c90a646cdbfdb34ab6b07adbd>

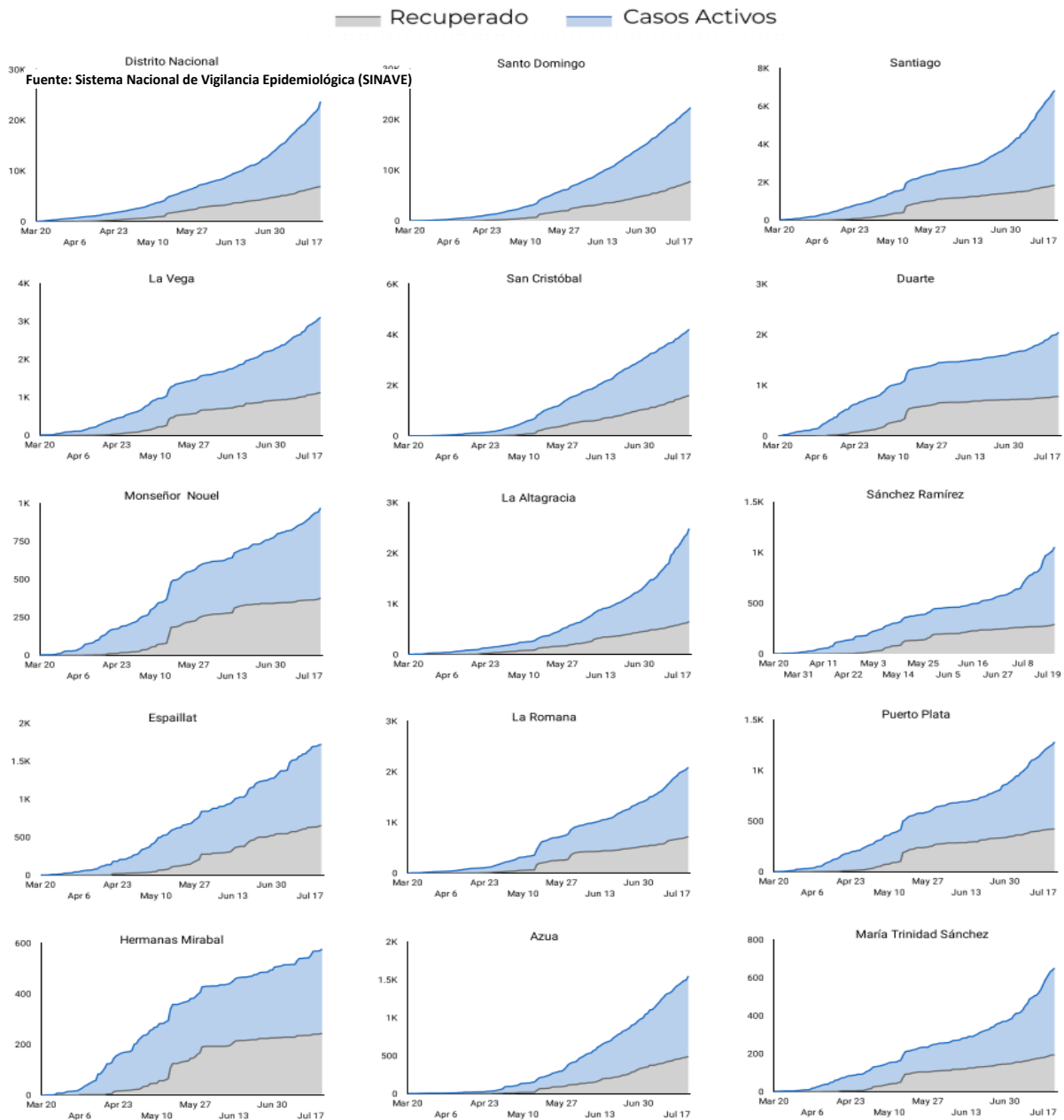
Notas técnicas:

- **Fallecimientos:** la notificación de defunciones en el Sistema Nacional de Vigilancia Epidemiológica (SINAVE) está sujeto al flujo de información desde el establecimiento de salud o la comunidad. Una defunción confirmada o probable por COVID-19 se notifica en el sistema aproximadamente 72 horas después de haber ocurrido.
- **Positividad:** Total de casos nuevos positivos o probables de COVID-19 de las últimas cuatro semanas divididos entre total de pruebas procesadas en el mismo periodo de tiempo.
- **Provincia 99 No especificado:** Casos positivos o probables de COVID-19 pendientes de verificación territorial.

Enfermedad por Coronavirus 2019 (COVID-19)(U07)

Anexos

Figura 3. Evolución de casos activos y recuperados por provincia. República Dominicana, al 23/7/2020



Fuente: Sistema Nacional de Vigilancia Epidemiológica (SINAVE)

Figura 3. Evolución de casos activos y recuperados por provincia. República Dominicana, al 23/7/2020 (Continuación).

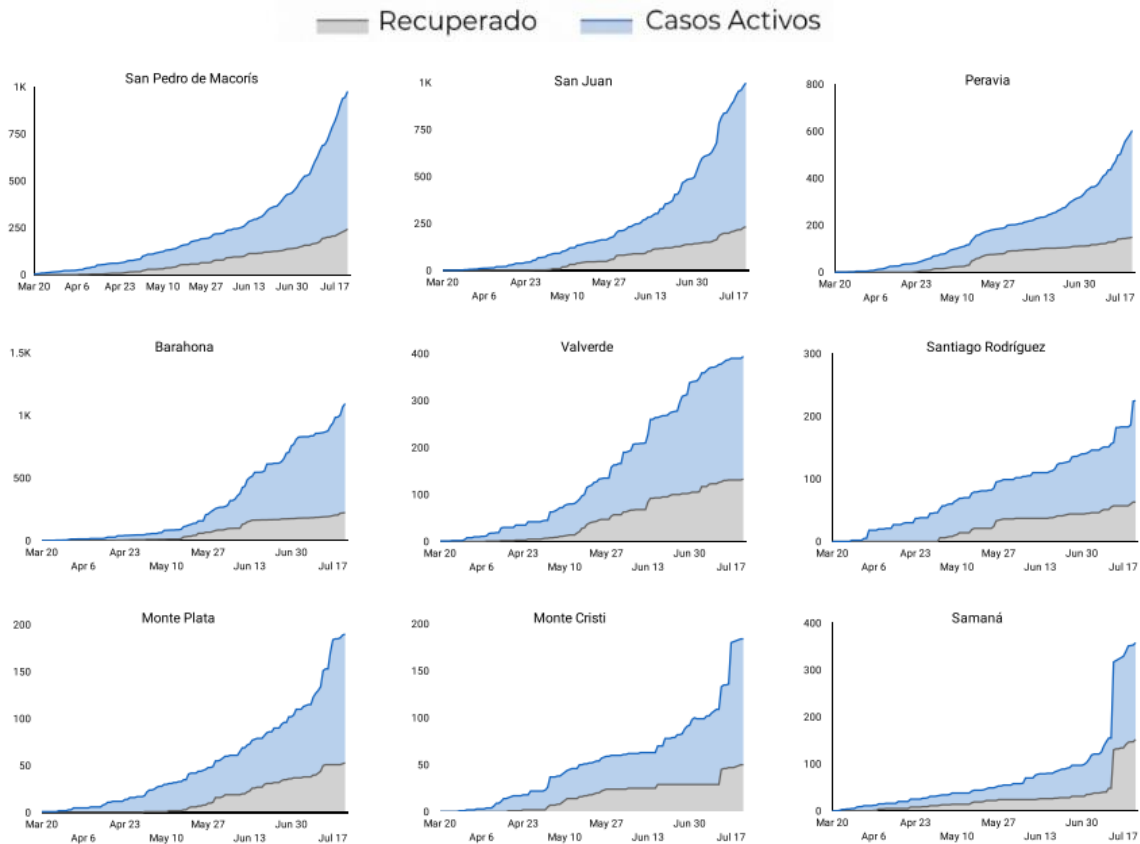
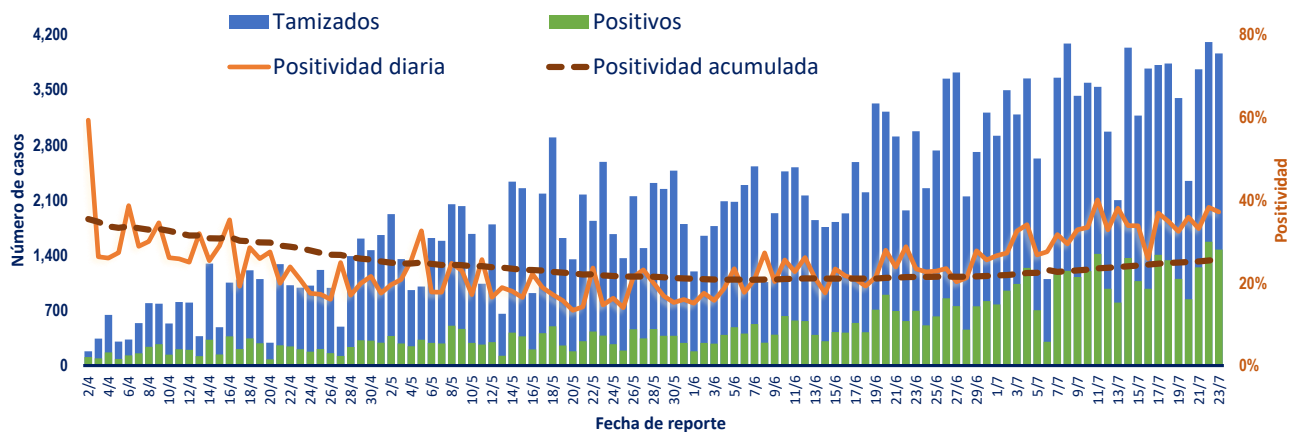
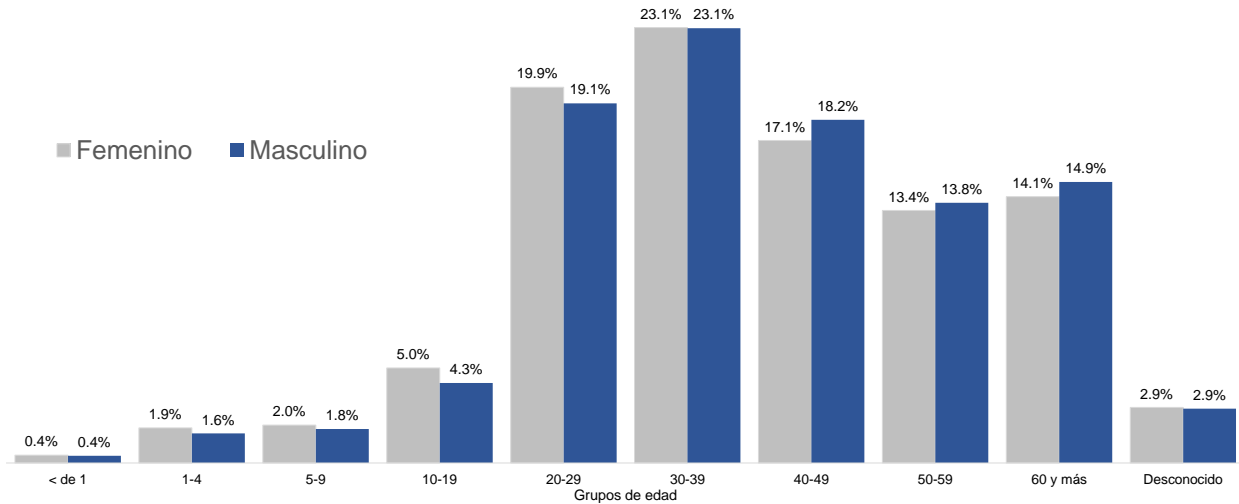


Figura 4. Tendencia de los casos y positividad de COVID-19, República Dominicana, al 23/7/2020



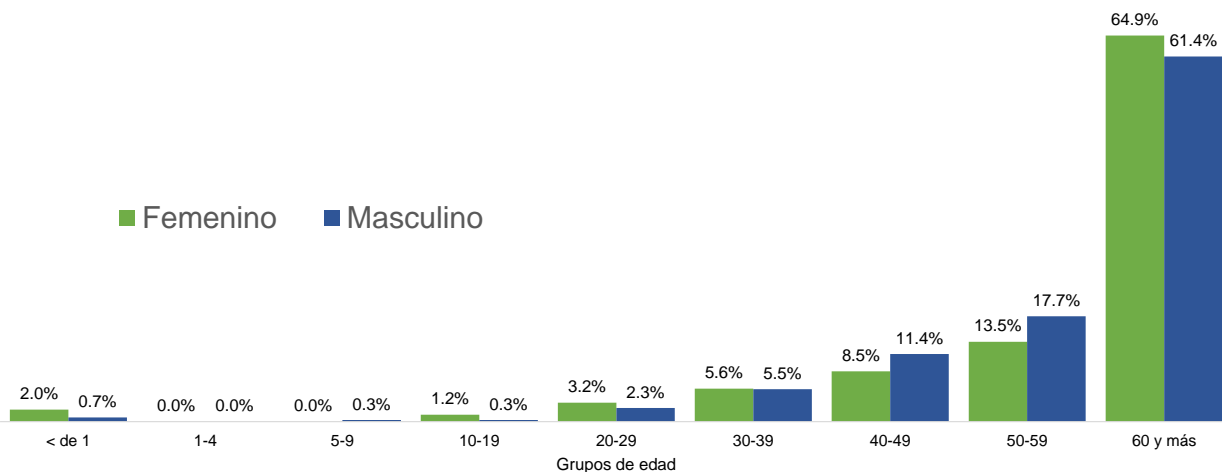
Fuente: Sistema Nacional de Vigilancia Epidemiológica (SINAVE)

Figura 5. Casos confirmados de COVID-19 según grupo de edad y sexo. República Dominicana, al 23/7/2020



Fuente: Sistema Nacional de Vigilancia Epidemiológica (SINAVE)

Figura 6. Casos de COVID-19 fallecidos según grupo de edad y sexo. República Dominicana, al 23/7/2020



Fuente: Sistema Nacional de Vigilancia Epidemiológica (SINAVE)

Figura 7. Distribución de casos nuevos de COVID-19 según fases en República Dominicana, al 23/7/2020

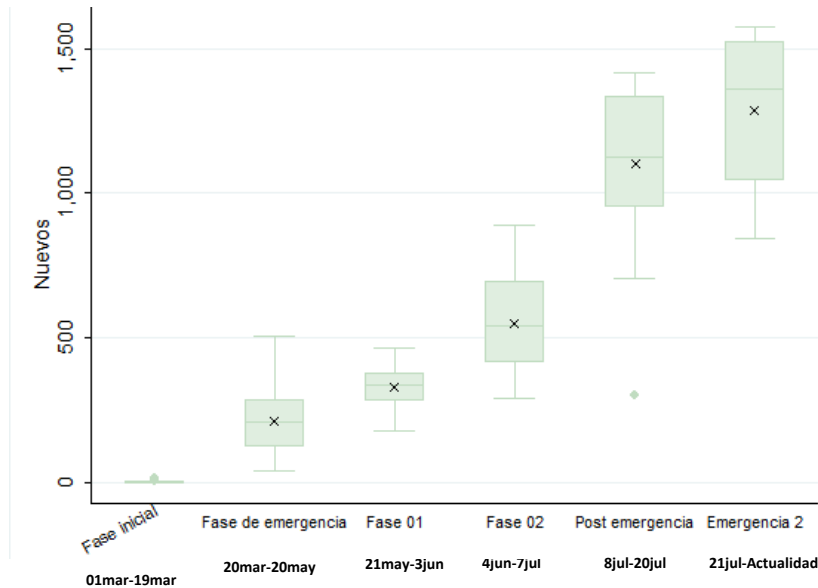
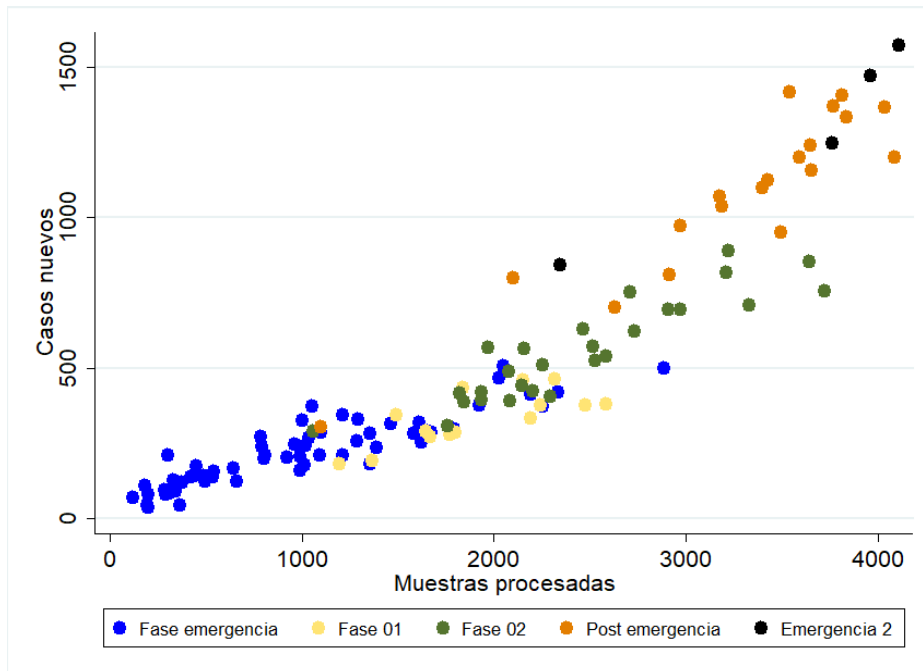


Figura 8. Tendencia de casos nuevos y muestras procesadas de COVID-19 por fase. República Dominicana al 23/7/2020.



Fuente: Sistema Nacional de Vigilancia Epidemiológica (SINAVE)