

Enfermedad por Coronavirus 2019 (COVID-19)(U07)

SITUACIÓN GLOBAL

Al 25 de julio 2020, se han reportado 15,581,009 casos confirmados (284,083 nuevos) y 635,173 defunciones (2,270 nuevas defunciones), la tasa de letalidad por cada millón de habitantes es de 81.88 a nivel mundial. En la región de Las Américas se han reportado 8,292,311 casos confirmados (170,611 nuevos) y 329,699 defunciones (4,074 nuevas defunciones), la tasa de letalidad por cada millón de habitantes es de 317.71. Información adicional disponible en la página web de la OMS: <https://www.who.int/emergencias/diseases/novel-coronavirus-2019/situation-reports>

SITUACIÓN EN LA REPÚBLICA DOMINICANA

Resumen

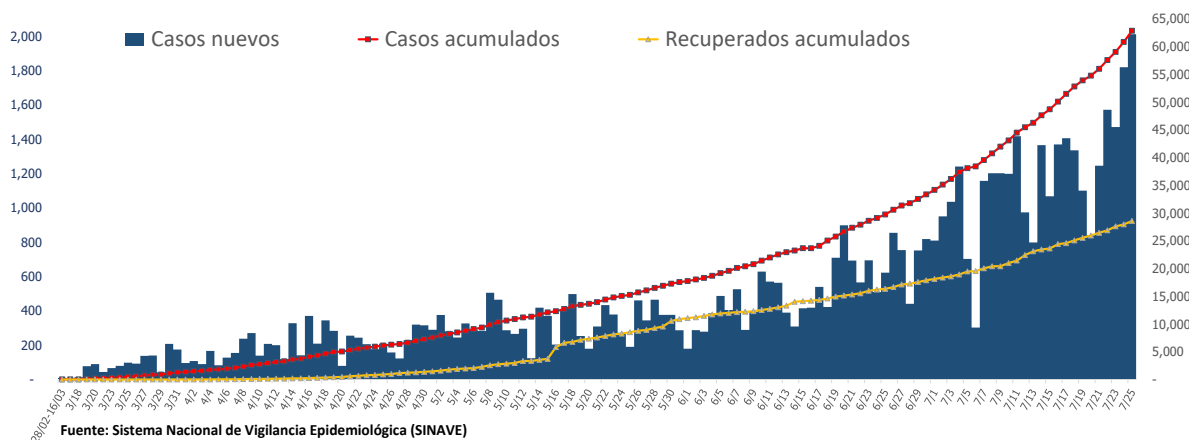
Muestras procesadas*	240,776
En este boletín	5,487
Casos confirmados (PCR)	62,908
Casos nuevos	2,012
Total de defunciones	1,063
En este boletín	8
Recuperados	28,603
Casos activos	33,242
Descartados	177,868
Tasa letalidad	1.69%
Positividad	33.10%

*Incluye casos positivos y negativos a SARS-CoV-2

Hasta el 25 de julio del 2020, en la República Dominicana se han reportado 62,908 casos confirmados (2,012 nuevos): 4,169 se encuentran en aislamiento hospitalario, 29,073 en aislamiento domiciliario, 28,603 recuperados y 1,063 fallecidos (8 nuevos), letalidad = 1.69%; por millón de habitantes, la tasa de letalidad es de 101.74 y por cada cien mil habitantes es de 10.17. Se encuentran 277 casos en Unidad de Cuidados Intensivos; 44.04% en centros del Gran Santo Domingo, 32.13% en Santiago y 13.72% en Duarte.

Mediana de edad del total de casos: 37 años, rango intercuartílico de 28 a 52 años. El 52.65% (33,119) son hombres y el 43.74% (27,513) de los casos se concentra en 12 municipios. En total, hay 259 trabajadores de la salud positivos para COVID-19, de los cuales 64.47% (167) corresponden al sexo femenino. En las últimas 4 semanas, la positividad de las muestras procesadas es de 33.10%.

Figura 1. Casos nuevos, acumulados y recuperados de COVID-19 según fecha de reporte. República Dominicana al 25/7/2020



Enfermedad por Coronavirus 2019 (COVID-19)(U07)
SITUACIÓN EN LA REPÚBLICA DOMINICANA

Tabla 1. Casos, defunciones y positividad por COVID-19 según provincia de residencia, República Dominicana, al 25/7/2020

Provincia	Muestras procesadas ^a	Casos (n) ^b					Defunciones (n) ^b	
		Nuevos	Acumulados	Incidencia Acumulada ^c	Positividad (%) ^d	Recuperados	Nuevos	Acumulados
01 Distrito Nacional	74,459	528	18,547	1,777.92	29.23	7,567	2	204
02 Azua	3,837	72	1,200	539.92	41.05	538	0	12
03 Baoruco	242	0	52	51.48	41.03	17	0	3
04 Barahona	3,245	1	946	500.06	39.28	228	0	9
05 Dajabón	231	0	99	148.95	53.29	16	0	3
06 Duarte	8,173	35	1,336	446.95	19.28	790	0	91
07 Elías Piña	485	0	165	260.24	39.18	51	0	1
08 El Seibo	344	0	134	143.30	51.98	45	0	0
09 Espaillat	3,412	158	1,237	515.75	53.89	656	1	29
10 Independencia	257	0	143	244.76	60.00	65	0	3
11 La Altagracia	8,454	213	2,204	623.65	34.33	713	0	4
12 La Romana	5,926	23	1,514	555.40	32.80	777	0	10
13 La Vega	10,317	87	2,175	528.82	29.47	1,185	2	47
14 María Trinidad Sánchez	2,143	19	515	365.00	37.42	206	0	5
15 Monte Cristi	415	3	135	115.17	50.93	53	0	5
16 Pedernales	324	0	174	497.19	60.00	45	0	0
17 Peravia	2,657	26	535	270.98	31.05	164	0	14
18 Puerto Plata	3,739	24	922	276.69	30.57	441	0	51
19 Hermanas Mirabal	1,370	0	336	364.63	35.00	244	0	20
20 Samaná	656	11	227	202.39	55.52	154	0	1
21 San Cristóbal	9,662	21	2,785	436.91	31.22	1,767	0	50
22 San Juan	4,078	25	942	424.83	31.35	284	1	13
23 San Pedro de Macorís	3,620	28	818	268.23	33.00	260	0	14
24 Sánchez Ramírez	2,532	22	845	556.00	47.70	307	0	12
25 Santiago	18,270	229	5,451	521.54	44.50	1,989	0	136
26 Santiago Rodríguez	564	0	150	261.94	47.67	63	0	4
27 Valverde	1,068	4	380	215.03	46.22	135	0	13
28 Monseñor Nouel	2,514	18	646	370.67	35.69	382	0	14
29 Monte Plata	596	0	155	81.14	47.50	58	0	8
30 Hato Mayor	258	0	83	96.78	39.47	33	0	4
31 San José de Ocoa	586	1	168	308.80	50.93	37	0	5
32 Santo Domingo	59,000	317	15,570	535.79	31.57	8,648	2	278
99 No especificado ^e	7,342	147	2,319	-	31.59	685	0	0
Total	240,776	2,012	62,908	602.08	33.10	28,603	8	1,063

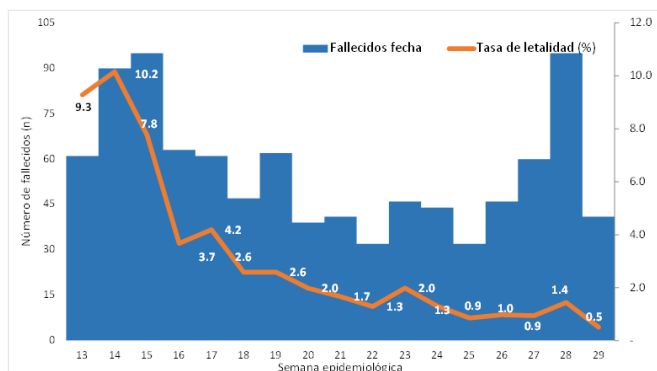
^aIncluye casos positivos y negativos a SARS-CoV-2; ^bIncluye casos confirmados y probables; ^cCasos por 100,000 habitantes

^dÚltimas 4 semanas por fecha de confirmación de laboratorio; ^e Pendientes verificación territorial

Fuente: Sistema Nacional de Vigilancia Epidemiológica (SINAVE)

Enfermedad por Coronavirus 2019 (COVID-19)(U07)

Figura 2. Defunciones y tasa de letalidad por COVID-19 según semana epidemiológica. República Dominicana, al 25/7/2020.



Fuente: Sistema Nacional de Vigilancia Epidemiológica (SINAVE)

Hasta el 25 de julio del 2020, se han reportado 1,063 defunciones. Por lugar de residencia, el 75.16% (799) de los fallecidos corresponden a 12 municipios. La mediana de edad de los fallecidos es de 66 años, rango intercuartílico de 53 a 76 años. El 66.89% (711) son hombres. Comorbilidades de los fallecidos: hipertensión arterial (34.52%) y diabetes (23.24%).

Resumen defunciones	
Tasa letalidad acumulada	1.69%
Tasa letalidad últimas 4 semanas epidemiológicas	1.14%
Total fallecidos confirmados COVID 19	615
Total fallecidos probables COVID 19	448
Total fallecidos	1,063

Nota: Letalidad últimas 4 semanas epidemiológicas por fecha de defunción

RECOMENDACIONES

- Reforzar las medidas de distanciamiento social, uso de mascarilla, evitar lugares de alta concurrencia como iglesias, parques, plazas comerciales y limitar el uso de medios de transportación masivos.
- Consultar el portal interactivo con información detallada a nivel provincial:
<https://coronavirusrd.maps.arcgis.com/apps/opsdashboard/index.html#/095c0c8c90a646cdbfdb34ab6b07adb>

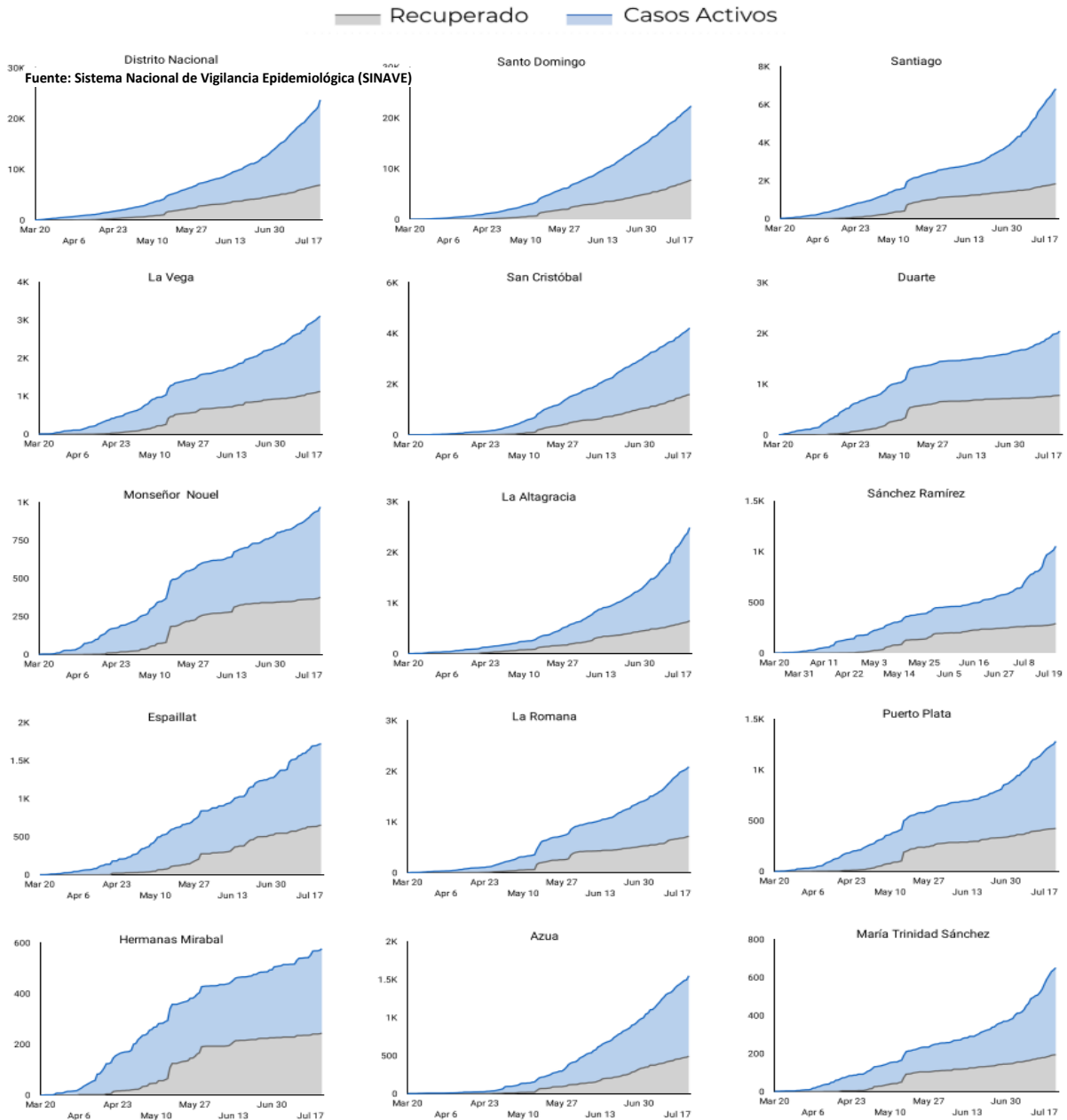
Notas técnicas:

- **Fallecimientos:** la notificación de defunciones en el Sistema Nacional de Vigilancia Epidemiológica (SINAVE) está sujeto al flujo de información desde el establecimiento de salud o la comunidad. Una defunción confirmada o probable por COVID-19 se notifica en el sistema aproximadamente 72 horas después de haber ocurrido.
- **Positividad:** Total de casos nuevos positivos o probables de COVID-19 de las últimas cuatro semanas divididos entre total de pruebas procesadas en el mismo periodo de tiempo.
- **Provincia 99 No especificado:** Casos positivos o probables de COVID-19 pendientes de verificación territorial.

Enfermedad por Coronavirus 2019 (COVID-19)(U07)

Anexos

Figura 3. Evolución de casos activos y recuperados por provincia. República Dominicana, al 25/7/2020



Fuente: Sistema Nacional de Vigilancia Epidemiológica (SINAVE)

Figura 3. Evolución de casos activos y recuperados por provincia. República Dominicana, al 25/7/2020 (Continuación).

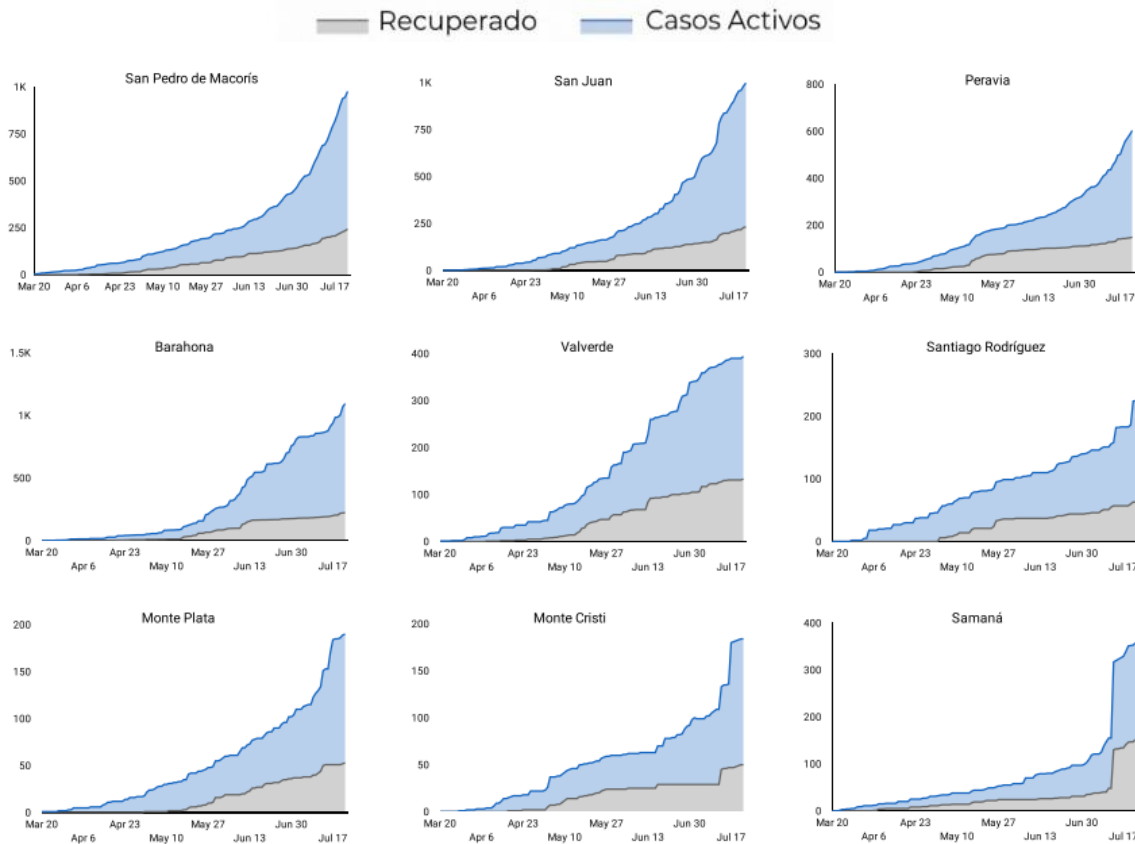
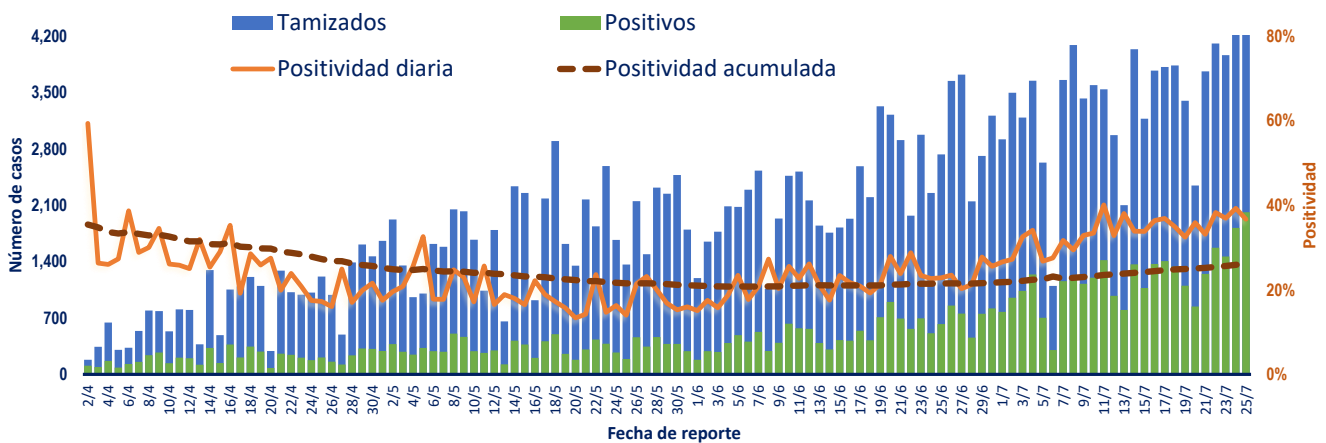
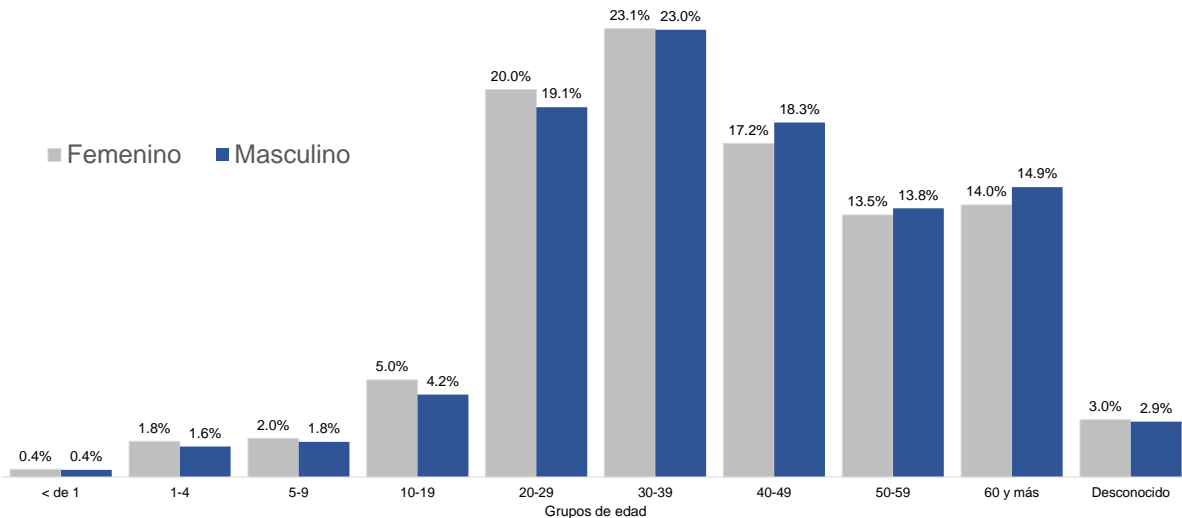


Figura 4. Tendencia de los casos y positividad de COVID-19, República Dominicana, al 25/7/2020



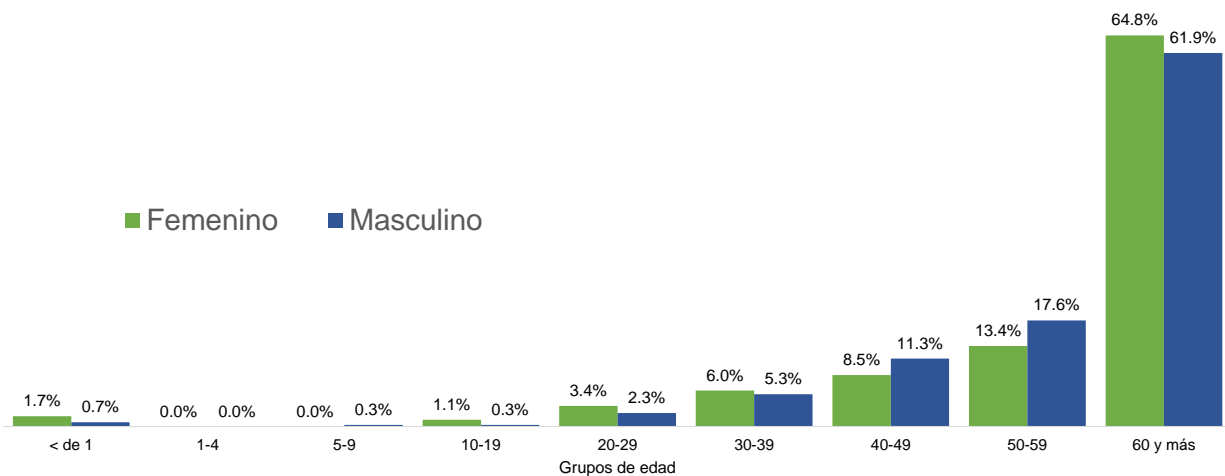
Fuente: Sistema Nacional de Vigilancia Epidemiológica (SINAVE)

Figura 5. Casos confirmados de COVID-19 según grupo de edad y sexo. República Dominicana, al 25/7/2020



Fuente: Sistema Nacional de Vigilancia Epidemiológica (SINAVE)

Figura 6. Casos de COVID-19 fallecidos según grupo de edad y sexo. República Dominicana, al 25/7/2020



Fuente: Sistema Nacional de Vigilancia Epidemiológica (SINAVE)

Figura 7. Distribución de casos nuevos de COVID-19 según fases en República Dominicana, al 25/7/2020

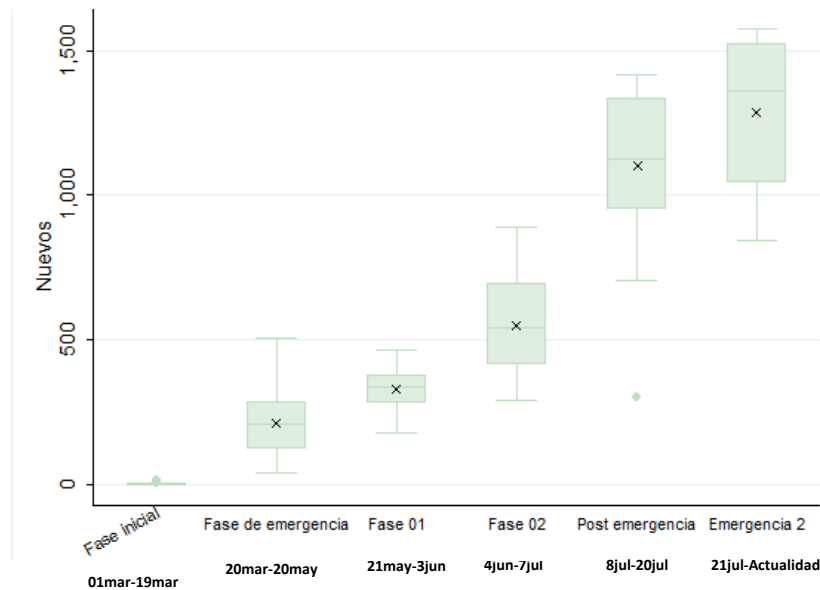
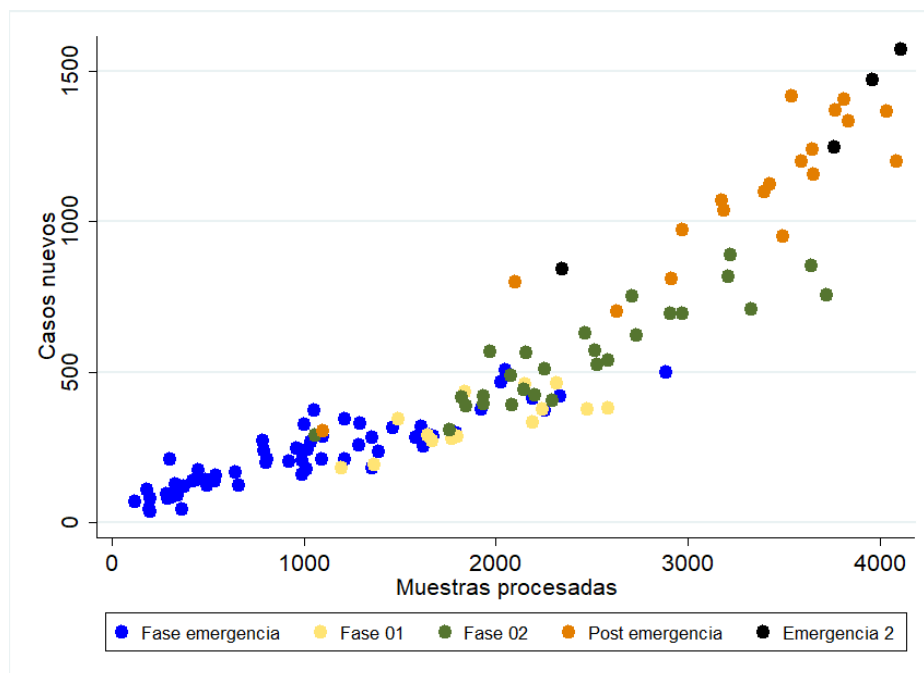


Figura 8. Tendencia de casos nuevos y muestras procesadas de COVID-19 por fase. República Dominicana al 25/7/2020.



Fuente: Sistema Nacional de Vigilancia Epidemiológica (SINAVE)