

Enfermedad por Coronavirus 2019 (COVID-19)(U07)

SITUACIÓN GLOBAL

Al 29 de julio 2020, se han reportado 16,558,289 casos confirmados (215,127 nuevos) y 656,093 defunciones (5,274 nuevas defunciones), la tasa de letalidad por cada millón de habitantes es de 84.58 a nivel mundial. En la región de Las Américas se han reportado 8,840,524 casos confirmados (111,562 nuevos) y 342,635 defunciones (2,984 nuevas defunciones), la tasa de letalidad por cada millón de habitantes es de 330.18. Información adicional disponible en la página web de la OMS: <https://www.who.int/emergencias/diseases/novel-coronavirus-2019/situation-reports>

SITUACIÓN EN LA REPÚBLICA DOMINICANA

Resumen

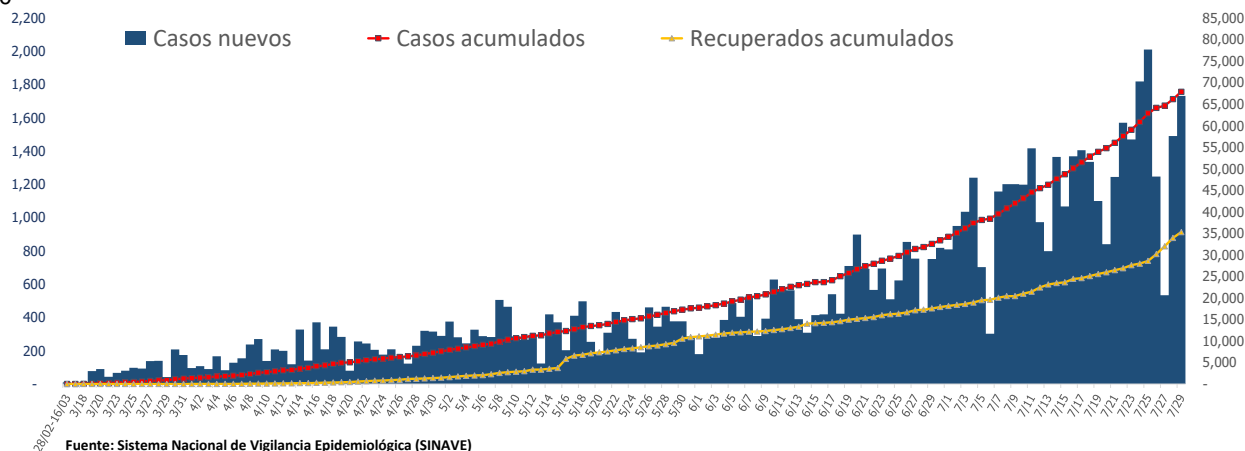
Muestras procesadas*	255,356
En este boletín	4,932
Casos confirmados (PCR)	67,915
Casos nuevos	1,733
Total de defunciones	1,146
En este boletín	23
Recuperados	35,302
Casos activos	31,467
Descartados	187,441
Tasa letalidad	1.69%
Positividad	33.86%

*Incluye casos positivos y negativos a SARS-CoV-2

Hasta el 29 de julio del 2020, en la República Dominicana se han reportado 67,915 casos confirmados (1,733 nuevos): 4,991 se encuentran en aislamiento hospitalario, 26,476 en aislamiento domiciliario, 35,302 recuperados y 1,146 fallecidos (23 nuevos), letalidad = 1.69%; por millón de habitantes, la tasa de letalidad es de 109.68 y por cada cien mil habitantes es de 10.97. Se encuentran 284 casos en Unidad de Cuidados Intensivos; 41.19% en centros del Gran Santo Domingo, 30.63% en Santiago y 15.49% en Duarte.

Mediana de edad del total de casos: 38 años, rango intercuartílico de 28 a 52 años. El 52.31% (35,526) son hombres y el 72.25% (49,071) de los casos se concentra en 12 municipios. En total, hay 260 trabajadores de la salud positivos para COVID-19, de los cuales 64.61% (168) corresponden al sexo femenino. En las últimas 4 semanas, la positividad de las muestras procesadas es de 33.86%.

Figura 1. Casos nuevos, acumulados y recuperados de COVID-19 según fecha de reporte. República Dominicana al 29/7/2020



Enfermedad por Coronavirus 2019 (COVID-19)(U07)
SITUACIÓN EN LA REPÚBLICA DOMINICANA

Tabla 1. Casos, defunciones y positividad por COVID-19 según provincia de residencia, República Dominicana, al 29/7/2020

Provincia	Muestras procesadas ^a	Casos (n) ^b					Defunciones (n) ^b	
		Nuevos	Acumulados	Incidencia Acumulada ^c	Positividad (%) ^d	Recuperados	Nuevos	Acumulados
01 Distrito Nacional	79,532	446	19,862	1,903.97	29.09	9,827	4	224
02 Azua	3,994	24	1,251	562.86	42.45	677	0	12
03 Baoruco	285	1	95	94.05	64.35	21	0	3
04 Barahona	3,342	1	1,032	545.52	44.30	305	0	9
05 Dajabón	234	1	101	151.96	64.55	32	0	3
06 Duarte	8,596	41	1,477	494.12	22.61	831	0	91
07 Elías Piña	489	1	166	261.82	42.92	90	0	1
08 El Seibo	371	0	159	170.04	60.54	50	0	1
09 Espaillat	3,485	16	1,281	534.09	58.27	712	1	30
10 Independencia	269	1	154	263.59	60.80	70	0	3
11 La Altagracia	9,121	12	2,431	687.88	34.76	1,036	0	11
12 La Romana	6,121	9	1,589	582.91	34.38	827	0	13
13 La Vega	10,732	46	2,326	565.54	30.76	1,405	1	49
14 María Trinidad Sánchez	2,277	8	588	416.73	41.02	220	0	5
15 Monte Cristi	419	0	136	116.02	51.35	57	0	5
16 Pedernales	328	0	174	497.19	65.63	54	0	0
17 Peravia	2,916	39	650	329.22	34.26	241	0	15
18 Puerto Plata	4,004	85	1,083	325.01	33.41	534	1	53
19 Hermanas Mirabal	1,379	0	338	366.80	39.90	261	0	20
20 Samaná	663	1	169	150.68	46.39	94	0	1
21 San Cristóbal	9,975	20	2,930	459.66	33.59	1,964	0	54
22 San Juan	4,217	13	975	439.71	33.40	507	0	13
23 San Pedro de Macorís	3,800	15	874	286.59	33.80	348	0	14
24 Sánchez Ramírez	2,765	19	951	625.75	48.96	329	0	12
25 Santiago	19,556	199	6,028	576.75	45.29	2,586	8	155
26 Santiago Rodríguez	769	72	262	457.51	57.36	75	0	4
27 Valverde	1,089	0	384	217.29	44.50	166	0	14
28 Monseñor Nouel	2,646	13	726	416.58	40.41	415	0	14
29 Monte Plata	615	7	162	84.80	46.67	82	0	8
30 Hato Mayor	277	1	101	117.77	45.91	36	1	6
31 San José de Ocoa	649	15	207	380.48	58.15	59	0	5
32 Santo Domingo	61,969	278	16,338	562.22	31.46	10,655	7	298
99 No especificado -	8,472	349	2,915	-	34.41	736	0	0
Total	255,356	1,733	67,915	650.00	33.86	35,302	23	1,146

^aIncluye casos positivos y negativos a SARS-CoV-2; ^bIncluye casos confirmados y probables; ^cCasos por 100,000 habitantes

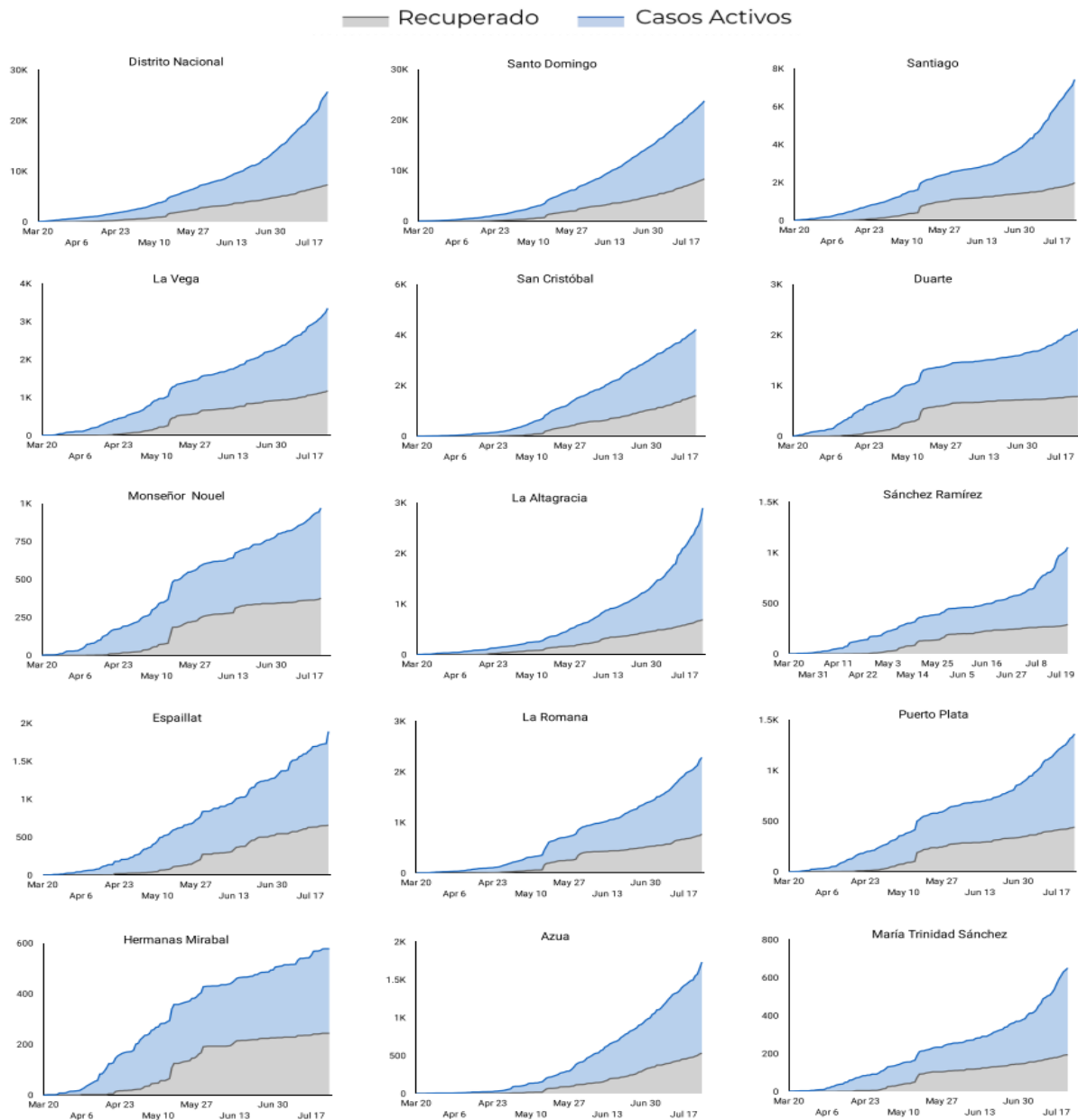
^dÚltimas 4 semanas por fecha de confirmación de laboratorio; ^e Pendientes verificación territorial

Fuente: Sistema Nacional de Vigilancia Epidemiológica (SINAVE)

Enfermedad por Coronavirus 2019 (COVID-19)(U07)

Anexos

Figura 3. Evolución de casos activos y recuperados por provincia. República Dominicana, al 29/7/2020



Fuente: Sistema Nacional de Vigilancia Epidemiológica (SINAVE)

Figura 3. Evolución de casos activos y recuperados por provincia. República Dominicana, al 29/7/2020 (Continuación).

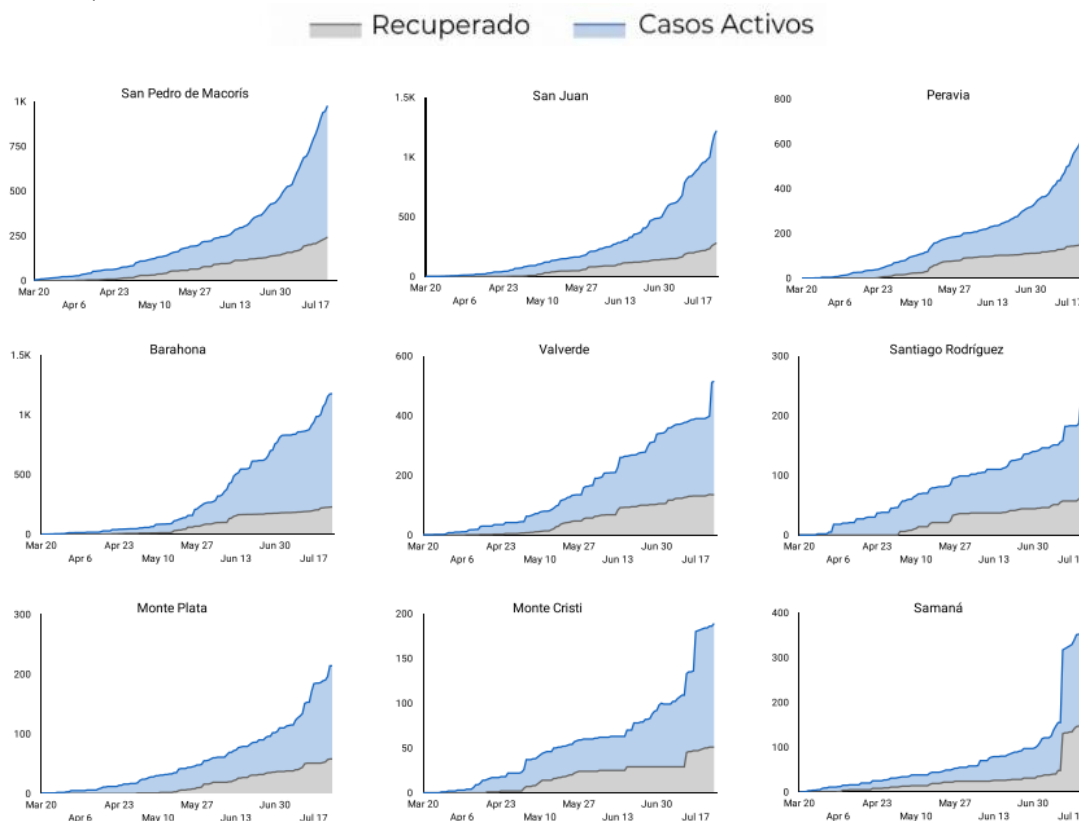
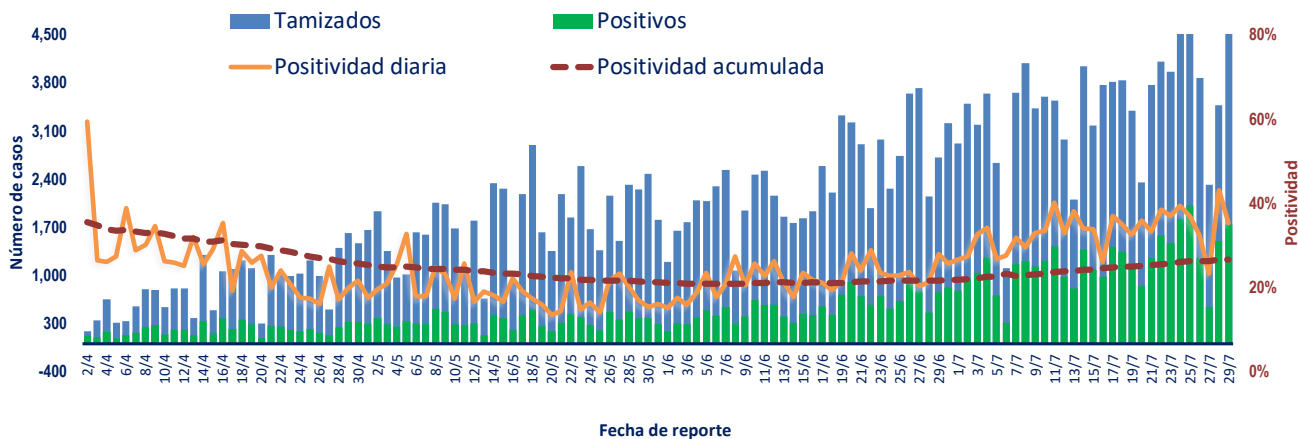
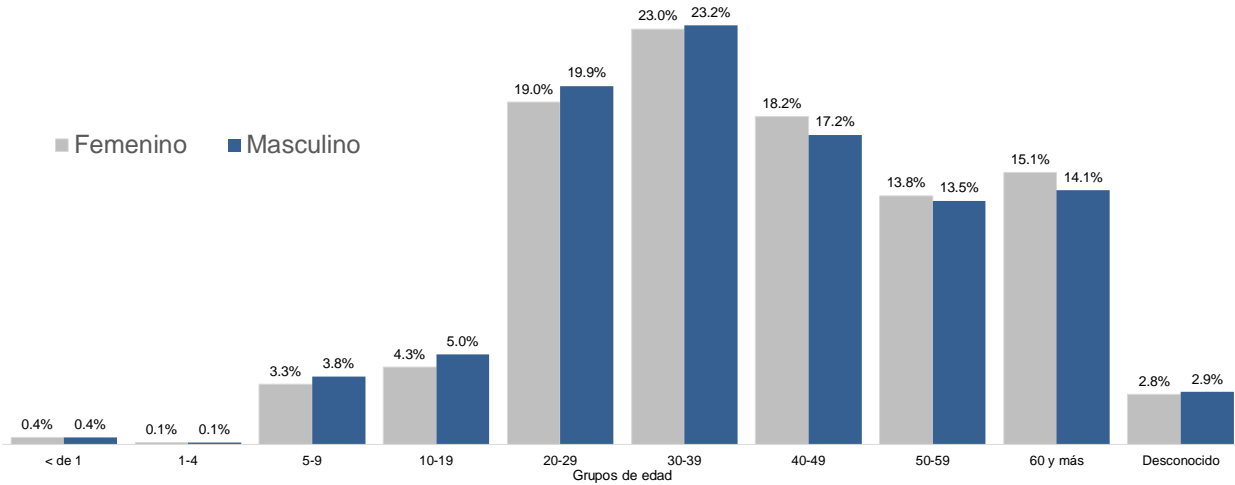


Figura 4. Tendencia de los casos y positividad de COVID-19, República Dominicana, al 29/7/2020



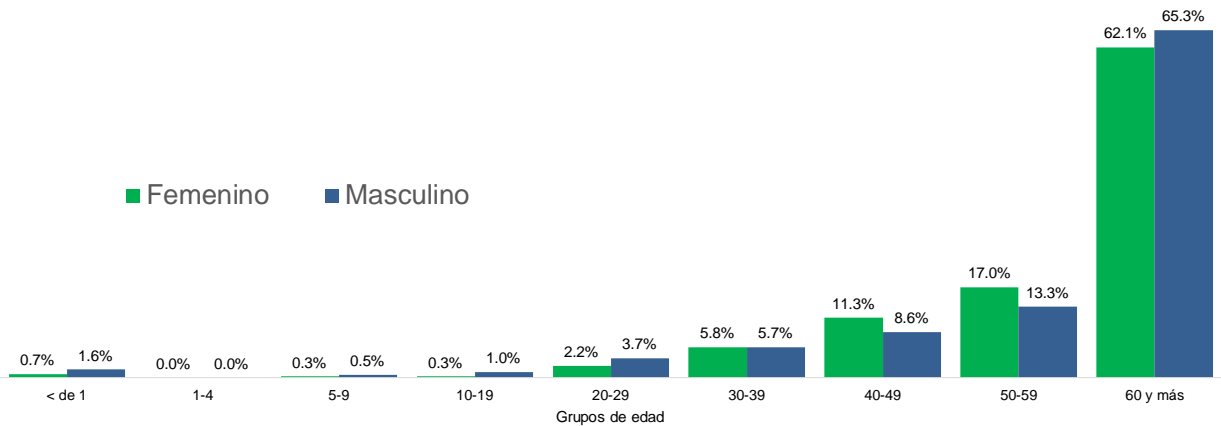
Fuente: Sistema Nacional de Vigilancia Epidemiológica (SINAVE)

Figura 5. Casos confirmados de COVID-19 según grupo de edad y sexo. República Dominicana, al 29/7/2020



Fuente: Sistema Nacional de Vigilancia Epidemiológica (SINAVE)

Figura 6. Casos de COVID-19 fallecidos según grupo de edad y sexo. República Dominicana, al 29/7/2020



Fuente: Sistema Nacional de Vigilancia Epidemiológica (SINAVE)

Figura 7. Distribución de casos nuevos de COVID-19 según fases en República Dominicana, al 29/7/2020

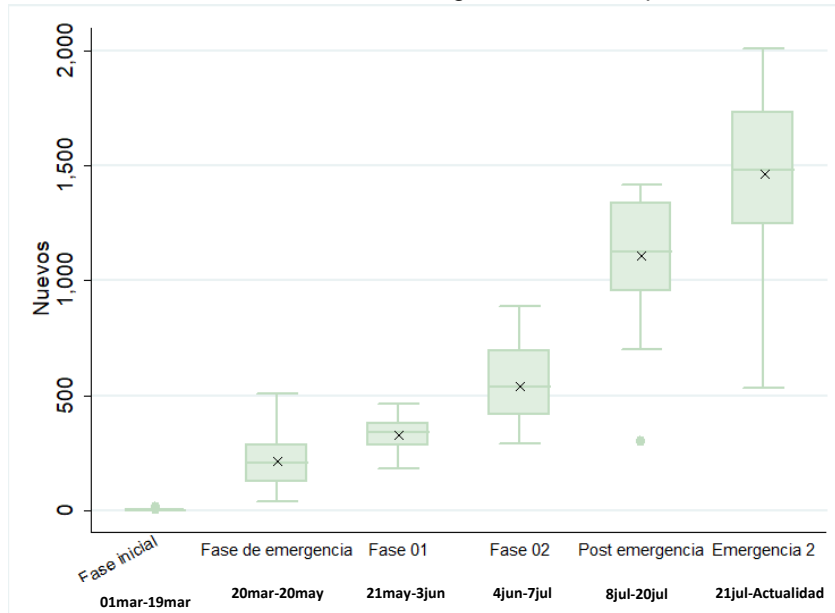
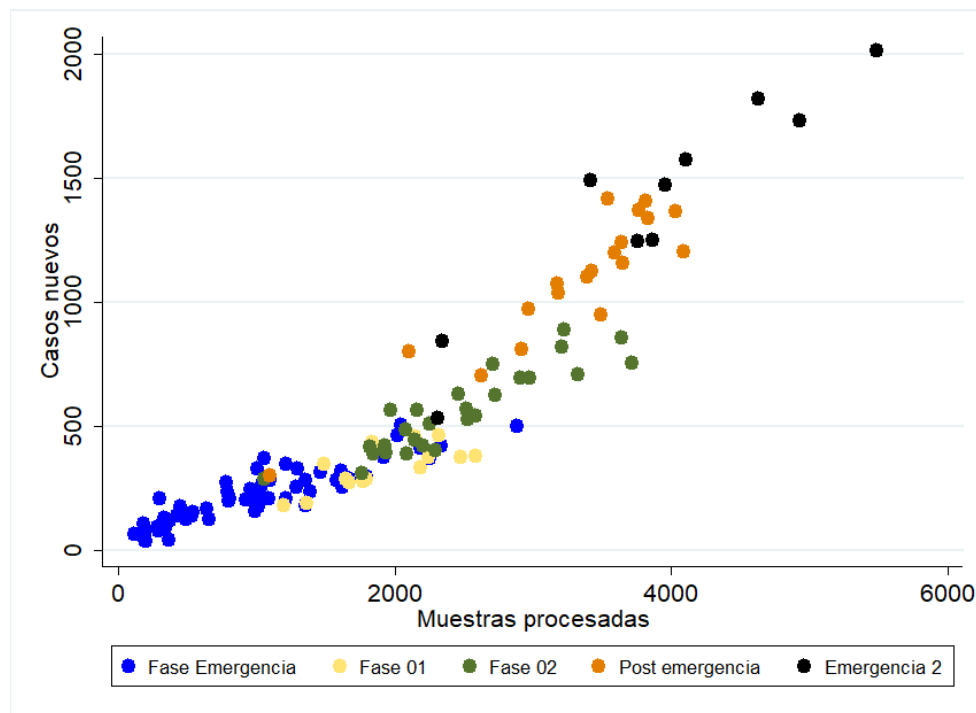


Figura 8. Tendencia de casos nuevos y muestras procesadas de COVID-19 por fase. República Dominicana al 29/7/2020.



Fuente: Sistema Nacional de Vigilancia Epidemiológica (SINAVE)